



令和元年10月24日(木)

国土交通省 関東地方整備局

大宮国道事務所

記者発表資料

国道16号さいたま市西区内野本郷地先^{うちのほんごう}における
下水管損傷による歩道通行止めについて

令和元年10月13日(日)、国道16号下り線の埼玉県さいたま市西区内野本郷地先^{うちのほんごう}において、歩道が陥没する事象が発生しました。即日、埋め戻しを行いました。令和元年10月23日(水)に再度同じ箇所^{うちのほんごう}で陥没を確認しました。この陥没によるけが人等の連絡はありません。

本日、現地調査を実施し、荒川左岸南部流域下水道のマンホールからの漏水のため、陥没が発生した可能性が高いことが分かりました。

流域下水道マンホールの復旧までに時間を要することから、歩道を通行止めにしていきます。

また、車道への空洞の広がりがないことを確認していますが、車道についても1車線規制しています。

今後、荒川左岸南部流域下水道と調整し、速やかに復旧してまいります。

発表記者クラブ

竹芝記者クラブ 埼玉県政記者クラブ 神奈川建設記者会 さいたま市政記者クラブ

問い合わせ先

国土交通省 関東地方整備局 大宮国道事務所 TEL 048-669-1200 (代表)

FAX 048-669-1226

副所長 鹿島 秀昭 (かしま ひであき) 内線 205
管理第二課長 山下 敦馬 (やました あつま) 内線 441

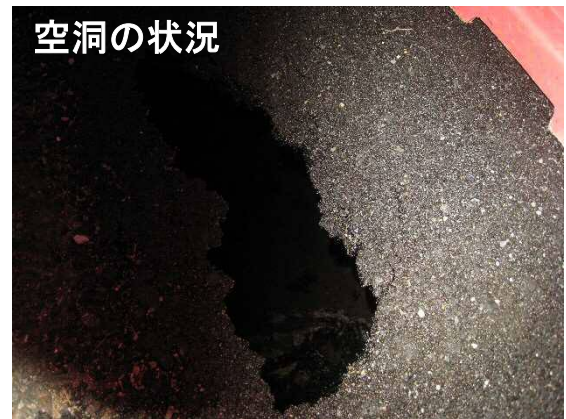
位置図



陥没及び空洞の状況(令和元年10月23日(水)発見時)



令和元年10月13日(日)縦4.5m、横4.5m、深さ2.0m
令和元年10月23日(水)縦1.0m、横0.5m、深さ0.7m



迂回路

R16内野本郷歩道陥没迂回路

