

令和元年10月16日
国土交通省関東地方整備局
荒川上流河川事務所
常陸河川国道事務所

記者発表資料

台風19号による堤防決壊の原因究明に向けて
有識者からなる**堤防調査委員会**を設置します。

台風19号による堤防の決壊について、被災原因を特定するため、「荒川水系越辺川・都幾川堤防調査委員会」及び「那珂川・久慈川堤防調査委員会」の委員会を設置します。(別紙-1:委員名簿)
また、この委員会による堤防の決壊箇所の現地調査を下記のとおり行います。

○現地調査の予定 ※天候等により、予定が変わる可能性があります。

荒川水系越辺川・都幾川

日時 : 令和元年10月17日(木) 14:00~

場所 : 越辺川右岸0k付近、越辺川左岸7.6k付近、都幾川右岸0.4k付近

那珂川・久慈川

日時 : 令和元年10月18日(金) 12:00~

場所 : 那珂川右岸28.6k付近、左岸40k付近、右岸41.2k付近、
久慈川左岸25.5k付近、右岸25.5k付近、左岸27.0k付近、

○取材については、現地調査への同行はご遠慮願います。

現地調査終了後に報道関係者に説明する時間を設けています。(別紙-2参照)

発表記者クラブ

竹芝記者クラブ、埼玉県政記者クラブ、川越新聞記者会
神奈川建設記者会、茨城県政記者クラブ、栃木県記者クラブ

お問い合わせ先

国土交通省 関東地方整備局

河川部 河川調査官 たか 高 ばたけ 畑 えい 栄 じ 治

電話 048-600-1335 (河川計画課)

荒川水系越辺川・都幾川堤防調査委員会

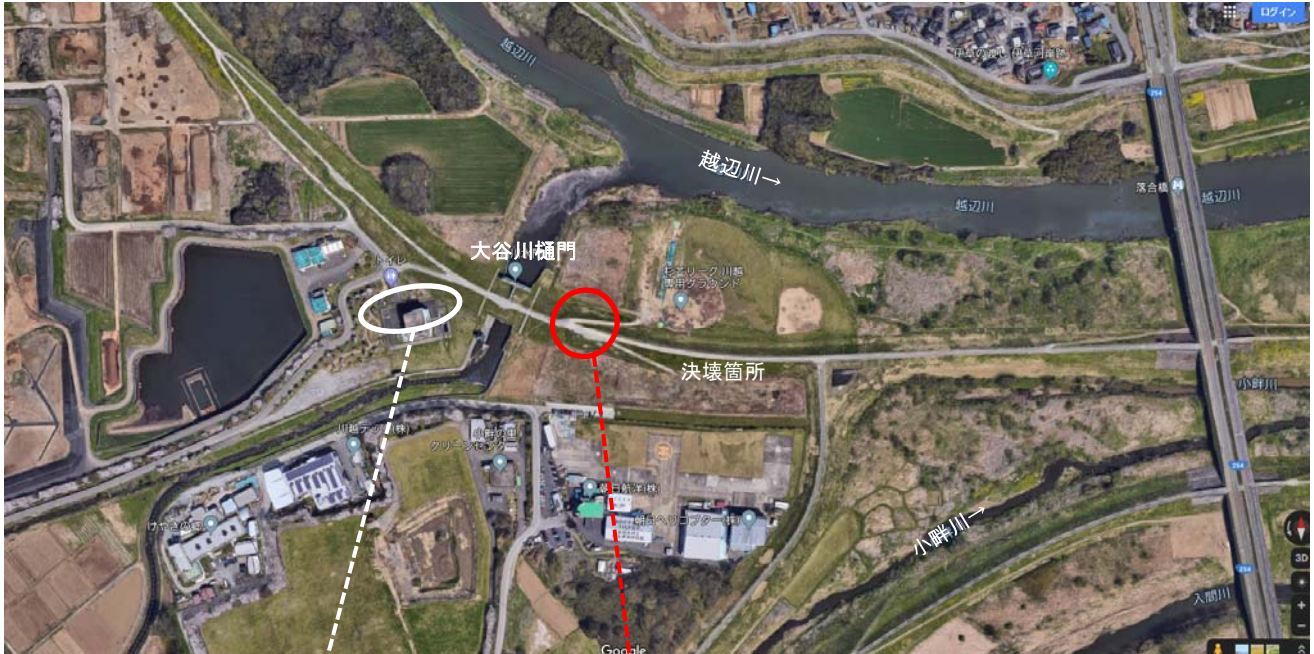
委 員 名 簿

委 員	佐々木 哲也	国立研究開発法人土木研究所 地質・地盤研究グループ 土質・振動チーム 上席研究員
委 員	諏訪 義雄	国土交通省国土技術政策総合研究所 河川研究部 河川構造物管理研究官
委 員	高橋 章浩	東京工業大学 環境・社会理工学院 土木・環境工学系 教授
委 員	田中 規夫	埼玉大学 大学院 理工学研究科 教授
委 員	安田 進	東京電機大学 名誉教授 東京電機大学総合研究所 客員教授

(敬称略 五十音順)

報道関係の皆様へ

調査委員会の現地調査における取材について



Google マップより



Google マップより

場所：川越市平塚新田地先（大谷川樋門付近）

時間：令和元年10月17日（木）16：00 ～

※調査行程に伴い取材時間が遅れる場合があります。
※受付場所以外での取材は、現地調査及び現場で実施している災害対応に支障が生じますので、ご遠慮ください。

那珂川・久慈川堤防調査委員会

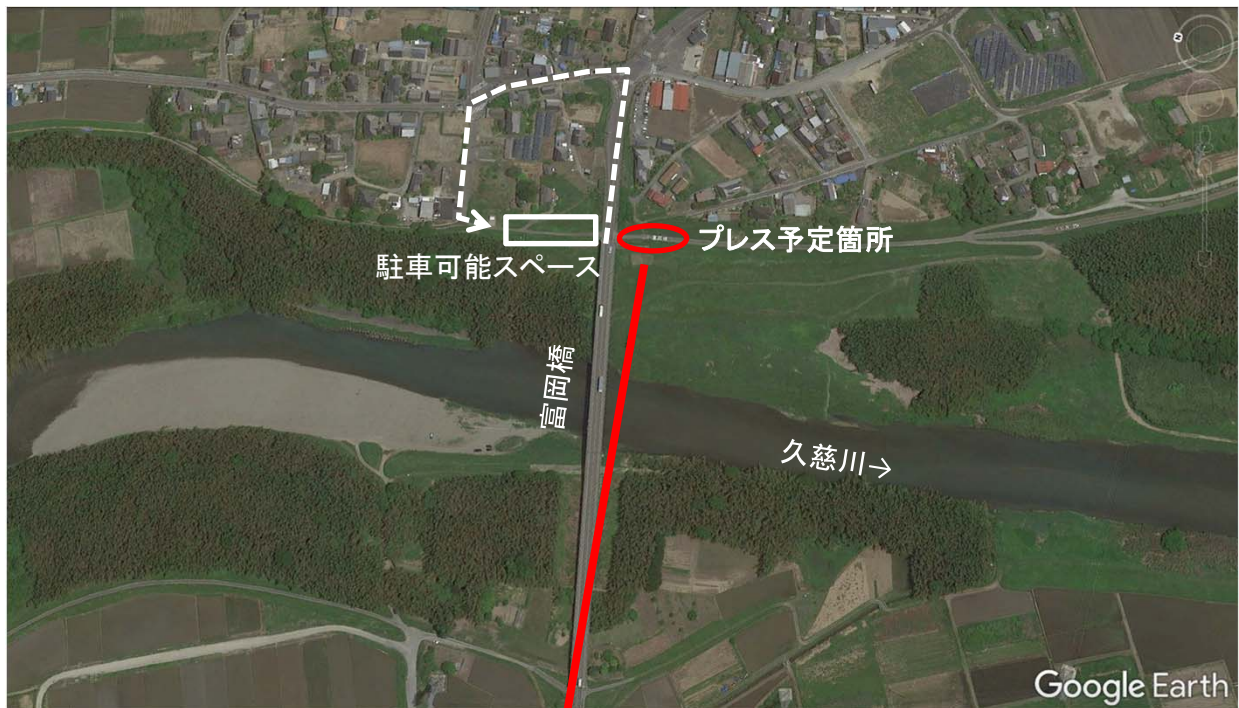
委 員 名 簿

委 員	佐々木 哲也	国立研究開発法人土木研究所 地質・地盤研究グループ 土質・振動チーム 上席研究員
委 員	諏訪 義雄	国土交通省国土技術政策総合研究所 河川研究部 河川構造物管理研究官
委 員	高橋 章浩	東京工業大学 環境・社会理工学院 土木・環境工学系 教授
委 員	安田 進	東京電機大学 名誉教授 東京電機大学総合研究所 客員教授
委 員	横木 裕宗	茨城大学 大学院 理工学研究科 都市システム工学専攻 教授

(敬称略 五十音順)

報道関係の皆様へ

調査委員会の現地調査における取材について



Google mapより

場所：富岡橋(茨城県常陸大宮市宇留野地先)

時間：令和元年10月18日(金)16:00～

※調査行程に伴い取材時間が遅れる場合があります。
※受付場所以外での取材は、現地調査及び現場で実施している災害対応に支障が生じますので、ご遠慮ください。