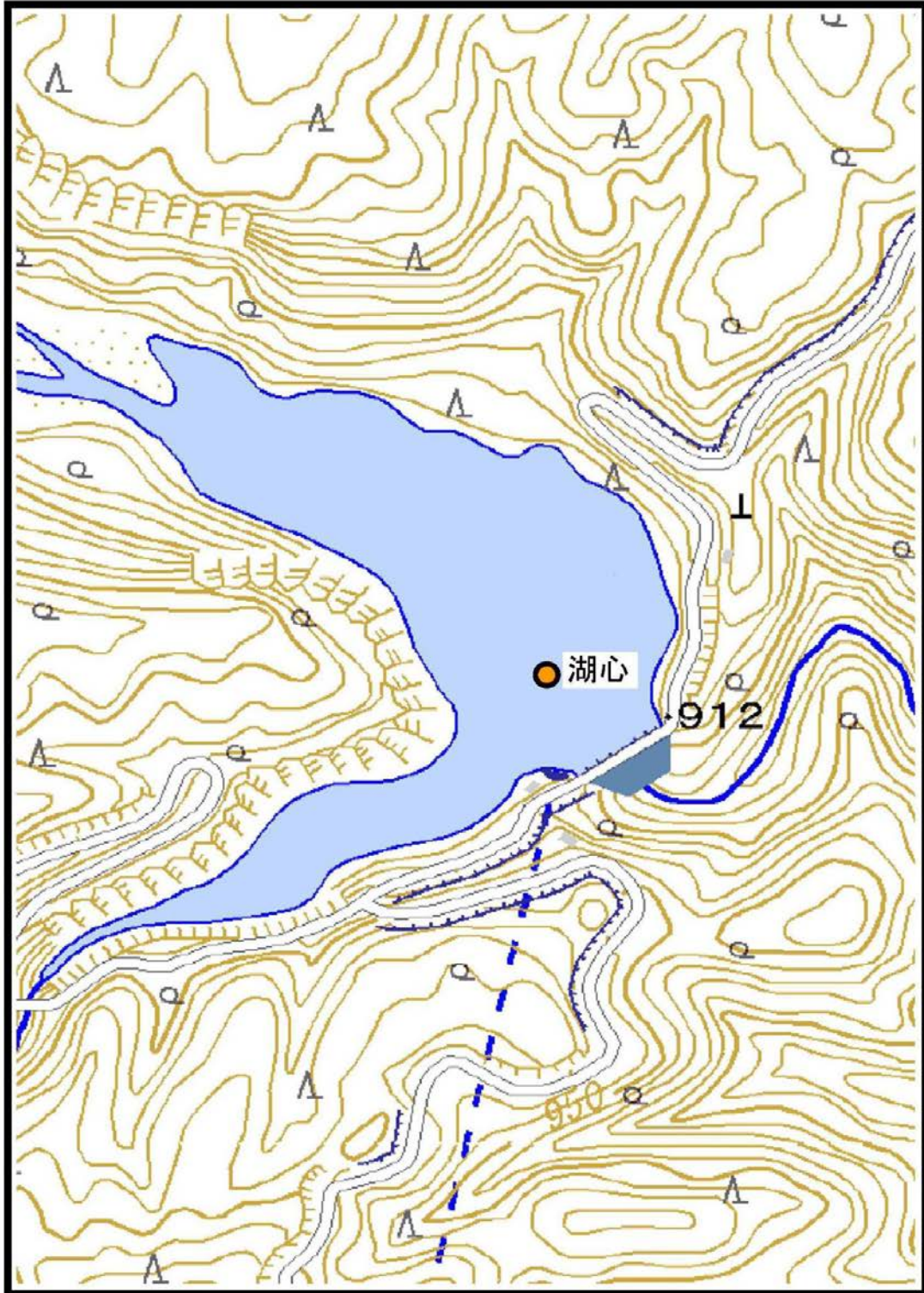


底質調査地点



H30品木ダム水質調査 底質調査結果

計量の対象		単位	湖心
現地観測項目	1	年月日	平成30年5月16日
	2	採泥時刻	時分 11:00
	3	採泥位置	緯度 36° 37' 46.1"
	4		経度 138° 37' 59.2"
	5	天候	晴
	6	全水深	m 3.40
	7	泥温	°C 14.9
	8	泥色	黒褐
	9	泥性	粘性土（シルト）
	10	臭気	弱硫化水素臭
底泥含有量	11	強熱減量	% 19.7
	12	化学的酸素要求量 COD	mg/g 31.3
	13	全窒素	mg/g 2.5
	14	全リン	mg/g 2.8
	15	硫化物	mg/g 0.52
	16	鉄	mg/kg 32000
	17	マンガン	mg/kg 63
	18	カドミウム	mg/kg 1.5
	19	鉛	mg/kg 260
	20	六価クロム	mg/kg 0.5未満
	21	ヒ素	mg/kg 8000
	22	総水銀	mg/kg 0.11
	23	アルキル水銀	mg/kg 0.005未満
	24	PCB	mg/kg 0.01未満
	25	チウラム	mg/kg 0.01未満
	26	シマジン	mg/kg 0.01未満
	27	チオベンカルブ	mg/kg 0.02未満
	28	セレン	mg/kg 0.5未満
	29	粒度組成	- 別紙
	30	フッ素	mg/kg 12000
	31	ホウ素	mg/kg 83
	32	含水率	% 82.5
	33	pH	- 6.2
	34	ORP	mV -20

備考1：ORPは標準水素電極（N. H. E.）を比較電極とした測定値

備考2：表中の1～11、29、32、34は計量対象外