

【速報】台風19号の降雨により、鶴見川多目的遊水地に流入開始しました。

- 令和元年台風19号の降雨により、10月12日(土) 8:50頃、鶴見川多目的遊水地へ流入が開始しました。
- 今後も台風情報にご注意ください。



鶴見川多目的遊水地は、平常時には公園等として利用

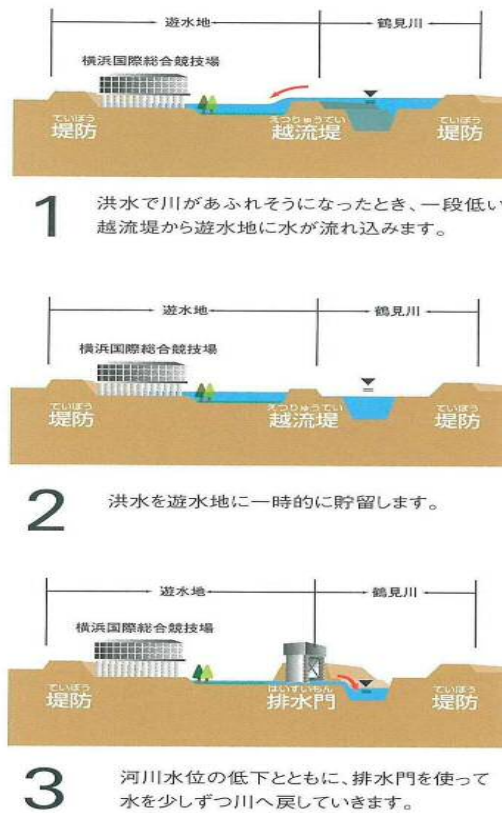
鶴見川多目的遊水地の仕組み



鶴見川の水位が上昇し、越流堤から鶴見川多目的遊水地に流入



平成26年10月 台風18号の貯留状況



※横浜国際総合競技場は、河川水が遊水地内に流入しても浸水しないピロティー方式(高床式)が採用されています。