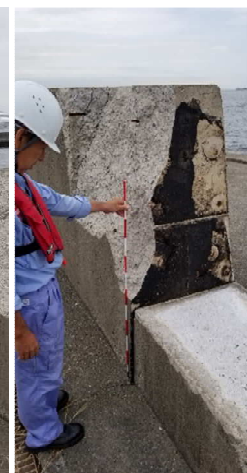


TEC-FORCEによる被災状況確認 (2019.9.14)

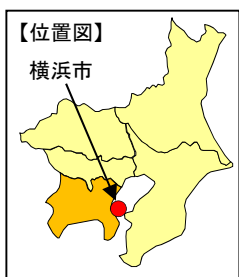
○横浜市から関東地方整備局に支援要請があり、9月14日(土)に、TEC-FORCE(緊急災害対策派遣隊)3名、国土技術政策総合研究所3名、港湾空港技術研究所4名の計10名が、本牧D突堤及び横浜市金沢区福浦の被災状況調査を実施。



現地調査前の横浜市との打合せ状況



本牧D突堤 被災パラペット調査状況



【位置図】

横浜市



本牧D突堤 被災護岸調査状況



福浦 被災護岸調査状況



福浦 被災護岸調査状況