

平成31年3月29日(金)
 国土交通省 関東地方整備局
 荒川上流河川事務所

記者発表資料

荒川水系入間川、高麗川、都幾川 洪水浸水想定区域等の浸水区域の変更について

国土交通省関東地方整備局が平成28年5月30日に定め、公表している荒川水系入間川、都幾川及び高麗川の洪水浸水想定区域について、地盤高等の精査を行ったところ、新たに川越市で2箇所、東松山市で1箇所、坂戸市で1箇所、の計4箇所において、変更となる可能性があることからお知らせいたします。

なお、今後、洪水浸水想定区域を精査し変更が必要な場合は、水防法に基づき洪水浸水想定区域の指定を変更しウェブサイト等で公表します。

これまでの洪水浸水想定区域等をご覧になるには、荒川上流河川事務所のホームページで公表しておりますのでご参照ください。

1. 洪水浸水想定区域等

荒川水系入間川	http://www.ktr.mlit.go.jp/ktr_content/content/000659396.pdf
荒川水系都幾川	http://www.ktr.mlit.go.jp/ktr_content/content/000659399.pdf
荒川水系高麗川	http://www.ktr.mlit.go.jp/ktr_content/content/000659400.pdf

2. 対象箇所は別紙のとおりです。

※洪水浸水想定区域とは

水防法第14条第1項の規定により、対象となる河川が氾濫した場合に浸水が想定される区域です。

発表記者クラブ

竹芝記者クラブ 埼玉県政記者クラブ 神奈川建設記者会

問い合わせ先

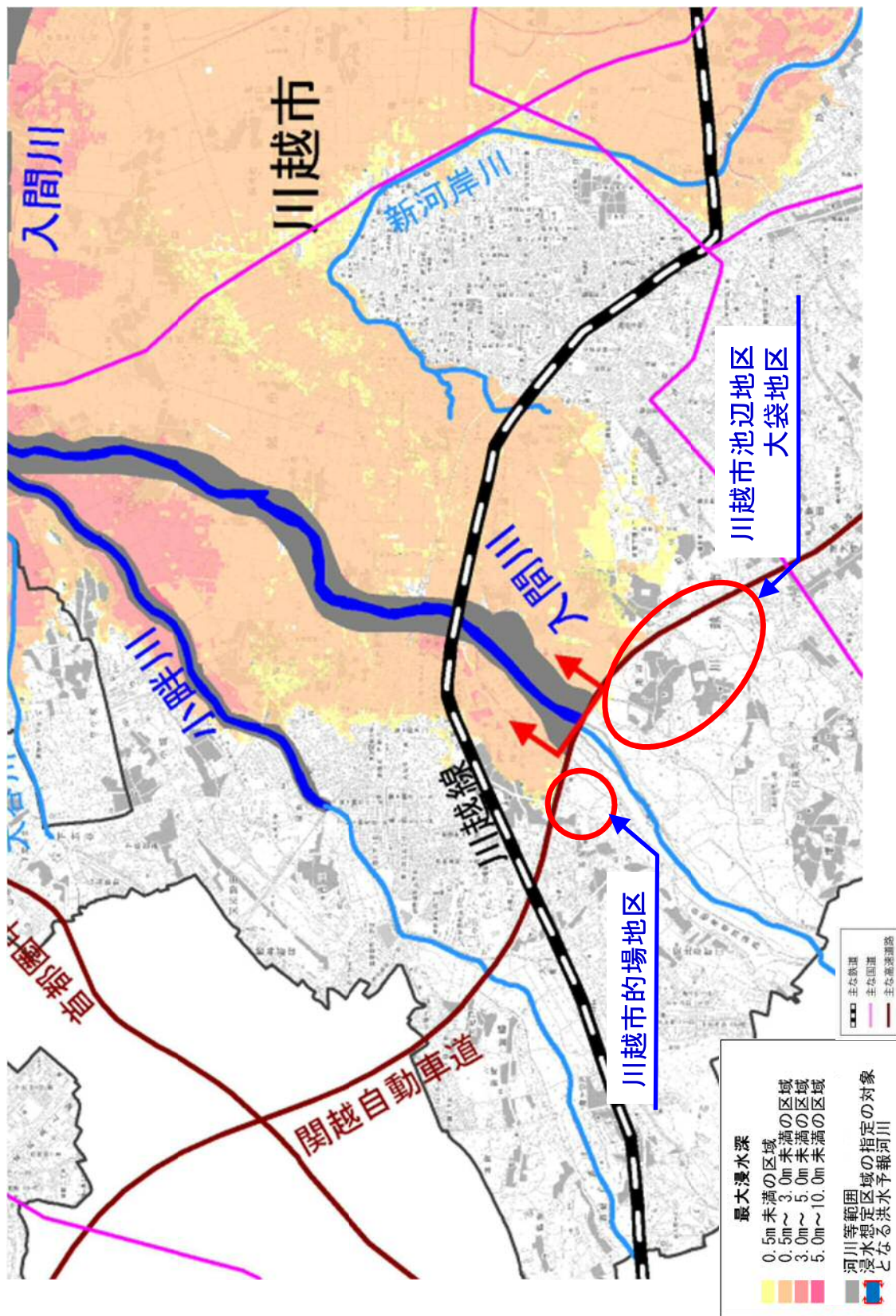
国土交通省 関東地方整備局 荒川上流河川事務所
 (TEL 049-241-0380/FAX 049-248-7523)
 副 所 長 荒木 茂(あらき しげる)
 計 画 課 長 井原 和彦(いはら かずひこ)

荒川水系入間川洪水浸水想定区域等の変更について 位置図



荒川水系入間川洪水浸水想定区域等の変更について 位置図(拡大図)

荒川水系入間川洪水浸水想定区域図(想定最大規模降雨)(平成28年5月30日公表) 抜粋
 ※変更箇所(地区)については、シミュレーション結果によって変わる場合があります。



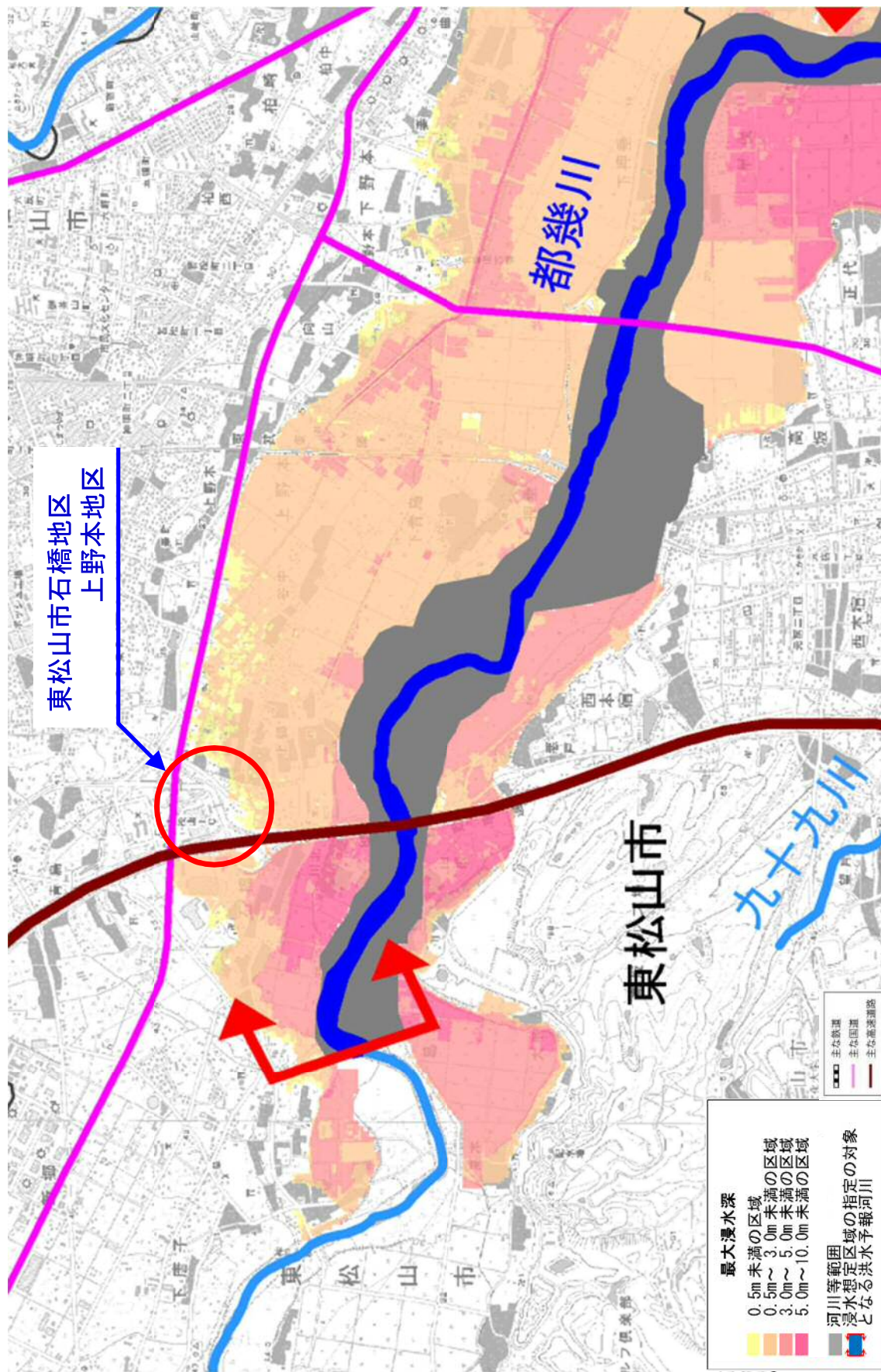
荒川水系都幾川洪水浸水想定区域等の変更について 位置図

地理院地図
GSI Maps

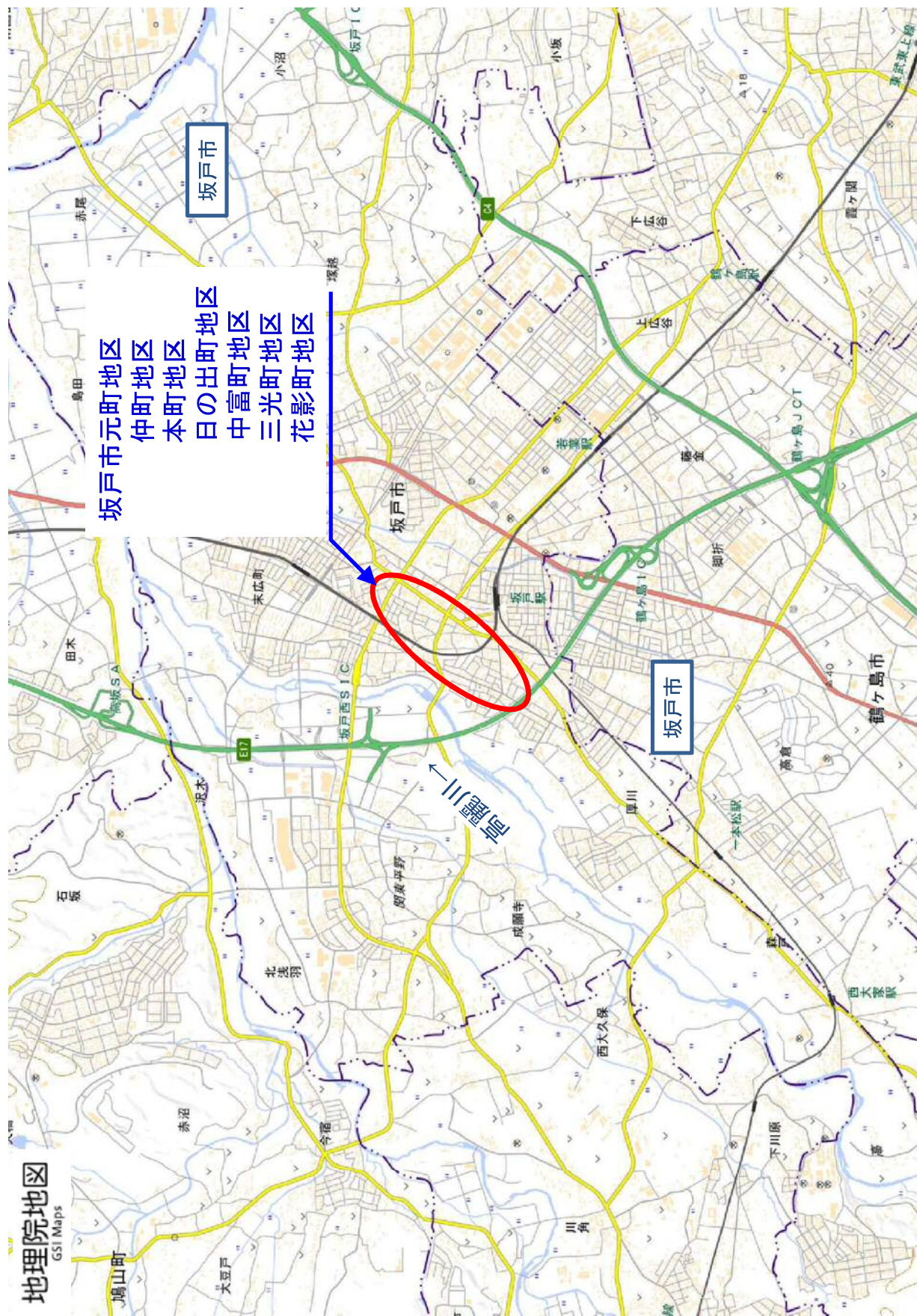


荒川水系都幾川洪水浸水想定区域等の変更について 位置図(拡大図)

荒川水系都幾川洪水浸水想定区域図(想定最大規模降雨)(平成28年5月30日公表) 抜粋
 ※変更箇所のある地区については、シミュレーション結果によって変わる場合があります。



荒川水系高麗川洪水浸水想定区域等の変更について 位置図



荒川水系高麗川洪水浸水想定区域等の変更について 位置図(拡大図)

荒川水系高麗川洪水浸水想定区域図(想定最大規模降雨)(平成28年5月30日公表) 抜粋
 ※変更箇所は、シミュレーション結果によって変わる場合があります。

