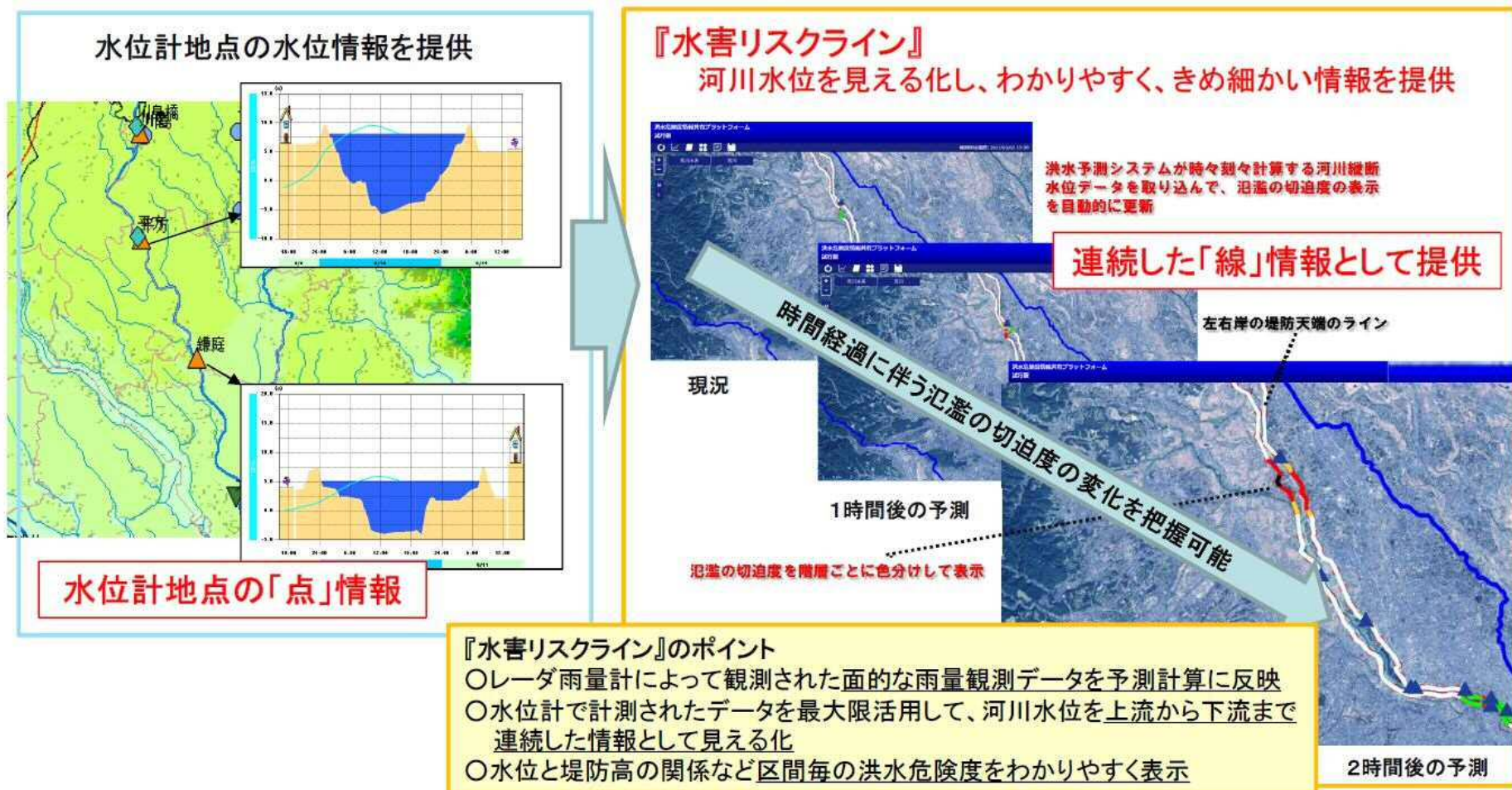


# 新しい洪水予測 『水害リスクライン』の試行

- 国土交通省では、上流から下流まで連続して洪水危険度を把握することが可能な技術によって、水位の実況値や予測値をわかりやすく情報提供する『水害リスクライン』を開発
- 『水害リスクライン』により、**荒川(東京都・埼玉県)**、山国川(大分県など)及び川内川(鹿児島県)において関係市町村への水位情報提供を平成30年7月より試行開始し、今後全国全ての一級水系(109水系)に拡大予定



# 水害リスクライン試行版の機能

水害リスクライン 試行版

ユーザーID   
パスワード

**ユーザID・パスワードを入力  
※同時に5ユーザーまでアクセス可能**

version:1.0.2



水害リスクライン 試行版

ご利用にあたって

- 「水害リスクライン」は、観測又は計算した河川水位と河道断面の測量データ等をもとに、区間ごとの河川氾濫の危険性を示したものです。国土交通省国土技術政策総合研究所がシステム開発中であり、関東地方整備局及び九州地方整備局と共同で、現在、荒川（関東）、山内川（九州）、川内川（九州）において、関係自治体への情報提供を試行しています。本試行を通じて、「水害リスクライン」の見やすさや精度の改善に努めてまいります。
- 試行中のため、システムの試験等を目的として、予告なく表示画面の変更、閲覧の中断、停止等の措置をとることがあります。また、機器の保守・点検や予期せぬ障害等により閲覧ができなくなる場合があります。ご了承ください。
- 洪水時には、水位観測所の水位情報、指定河川洪水予報、河川管理者からのホットライン等の情報に応じて適切に対応して下さい。（「水害リスクライン」が示す河川の状況や今後の見直しは、実際の状況と異なる場合があります。）
- このサイトの情報を用いて行う一切の行為について国土交通省は何ら責任を負うものではありません。
- 閲覧には、Firefox、Google Chrome、Internet Explorer（OSがWindows10の場合）を推奨しております。これら以外の閲覧環境では、コンテンツが表示されない、動作が遅いといった不具合が生じることがあります。

version:1.0.2



## 水害リスクライン画面



閲覧を終了する場合は、必ず  
ここをクリックしてログアウト  
※ウィンドウを閉じると、そのIDは  
アクセスされた状態となり、  
タイムアウトまでの60分間、  
1アクセスとしてカウントされる

拡大・縮小 表示状態保存 水系選択 河川選択

**水害リスクライン 試行版**

計算日時(最新) 2018/07/19 14:10

**水害リスクライン画面**

荒川水系 荒川、入間川...

標準地図  
淡色地図  
English  
土地利用図  
白地図  
色別標高図  
写真  
治水地形分類図

**地図種類選択**

**凡例表示**

- 浸水想定区域図 浸水深
  - 20.0m超～
  - 10.0m超～20.0m以下
  - 5.0m超～10.0m以下
  - 3.0m超～5.0m以下
  - 0.5m超～3.0m以下
  - 0.0m超～0.5m以下
- 浸水想定区域図 浸水範囲
  - N 最大値
  - N 12時間後
  - N 6時間後
  - N 3時間後
  - N 1時間後
- 危険度 危険水位と河川水位の差
  - N 危険水位超過
  - 危険水位まで0～1m
  - 危険水位まで1～2m
  - 上記に達していない
- 危険度 危険水位までの到達時間
  - N 危険水位超過
  - 3時間以内に危険水位到達と予測
  - 3時間以降に危険水位到達と予測
  - 上記に達していない
- 行政界
  - N 行政界
- 流域界
  - N 大流域
  - N 小流域

**レイヤー設定**

- 破堤点
- 透透度
- 距離標
- 危険度
- 危険水位と河川水位の差
- 現時点
- リアルタイム ○ 履歴
  - 年 月 日
  - 時 分 表示
- 越水地点付近の浸水想定を表示
- 水位観測所
  - 埼玉県熊谷市
  - 埼玉県川口市
  - 埼玉県深谷市
  - 埼玉県戸田市
  - 埼玉県桶川市
  - 埼玉県さいたま市
  - 東京都豊田区
  - 東京都江東区
  - 東京都北区
  - 東京都足立区
  - 東京都葛飾区
  - 東京都江戸川区
  - 埼玉県川越市
  - 埼玉県坂戸市
  - 埼玉県比企郡川島町
  - 埼玉県比企郡鳩山町
  - 埼玉県東松山市
- 行政界
  - 埼玉県さいたま市西区
  - 埼玉県さいたま市桜区

# 危険度表示

**水害リスクライン画面**

計算日時(最新) 2018/07/19 14:10

**危険度表示**

**危険度表示選択**  
危険水位と河川水位の差  
危険水位までの到達時間

**危険度時間選択**  
現時点  
1時間  
2時間  
3時間  
4時間  
5時間  
6時間

**危険度 (左岸)**

**危険度 (右岸)**

**凡例**

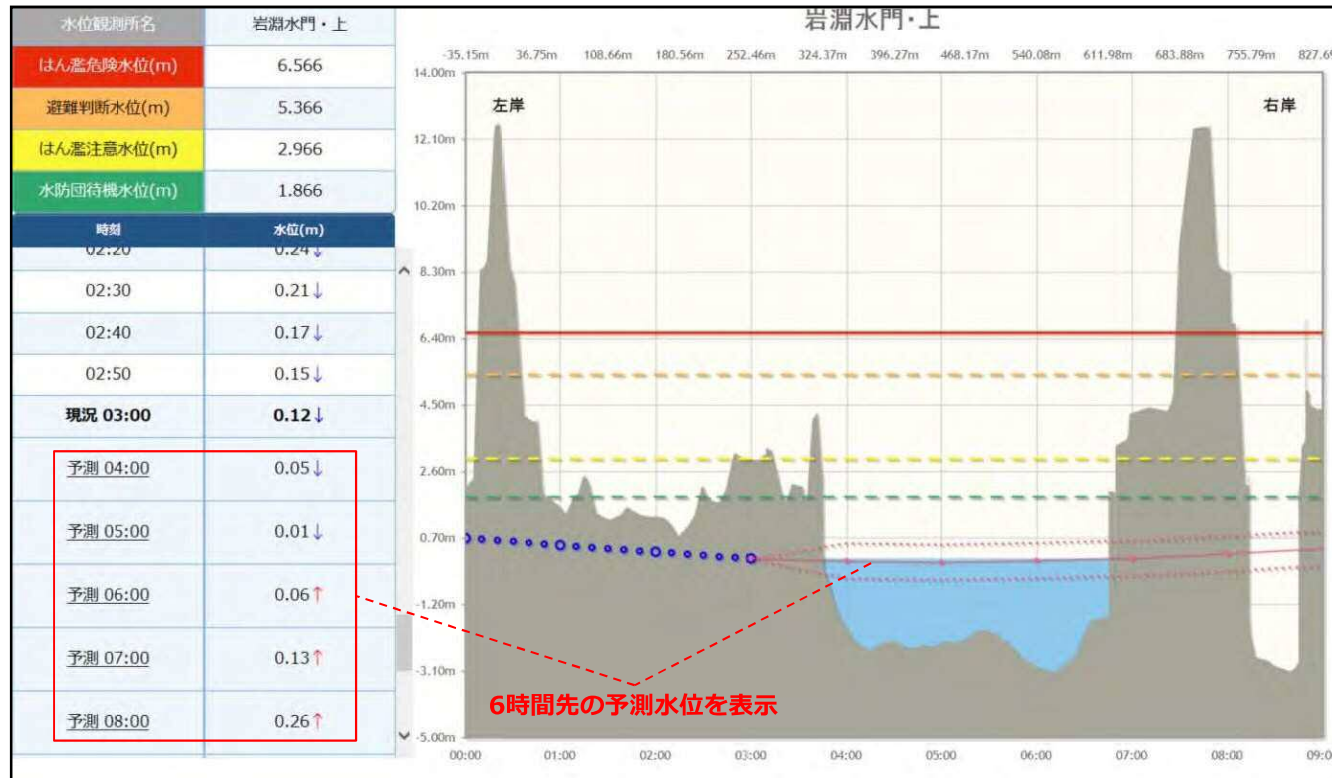
- 浸水想定区域図 浸水深
  - 20.0m超～
  - 10.0m超～20.0m以下
  - 5.0m超～10.0m以下
  - 3.0m超～5.0m以下
  - 0.5m超～3.0m以下
  - 0.0m超～0.5m以下
- 浸水想定区域図 浸水範囲
  - N 最大値
  - N 12時間後
  - N 6時間後
  - N 3時間後
  - N 1時間後
- 危険度 危険水位と河川水位の差
  - N 危険水位超過
  - 危険水位まで0～1m
  - 危険水位まで1～2m
  - 上記に達していない
- 危険度 危険水位までの到達時間
  - N 危険水位超過
  - 3時間以内に危険水位到達と予測
  - 3時間以降に危険水位到達と予測
  - 上記に達していない
- 行政界
  - N 行政界
- 流域界
  - N 大流域
  - N 小流域

**右側メニュー**

- 破綻点
- 選択解除
- 透過度
- 距離標
- 危険度
  - 危険水位と河川水位の差
  - 現時点
  - リアルタイム
  - 年 月 日
  - 時 分 表示
  - 越水地点付近の浸水想定を表示
- 水位観測所
  - 埼玉県熊谷市
  - 埼玉県川口市
  - 埼玉県深谷市
  - 埼玉県戸田市
  - 埼玉県桶川市
  - 埼玉県さいたま市
  - 東京都豊田区
  - 東京都江東区
  - 東京都北区
  - 東京都足立区
  - 東京都葛飾区
  - 東京都江戸川区
  - 埼玉県川越市
  - 埼玉県坂戸市
  - 埼玉県比企郡川島町
  - 埼玉県比企郡鳩山町
  - 埼玉県東松山市
- 行政界
  - 埼玉県さいたま市西区
  - 埼玉県さいたま市桜区

# ■ 水位観測所表示

## 水位表画面（別ウィンドウで表示）



① 水位観測所表示



# 洪水浸水想定区域（想定最大規模）表示

④ 浸水想定区域の画面表示を消す場合は選択解除

① 破堤点表示

水害リスクライン 試行版

荒川水系 荒川、入間川...

標準地図 淡色地図

最大値 破堤1時間後 破堤3時間後 破堤6時間後 破堤12時間後

治水地形分類図

荒川\_28.80\_右岸破堤

| 破堤時間    | 被災人口      | 被災世帯    |
|---------|-----------|---------|
| 最大値     | 1,186,151 | 550,185 |
| 破堤1時間後  | 159,459   | 71,774  |
| 破堤3時間後  | 326,668   | 148,847 |
| 破堤6時間後  | 494,701   | 218,951 |
| 破堤12時間後 | 735,724   | 329,967 |

浸水地区 (最大値)

埼玉県さいたま市西区大字三桑町  
埼玉県さいたま市西区大字植田谷本  
埼玉県さいたま市西区大字島枝  
埼玉県さいたま市西区大字藤田新田  
埼玉県さいたま市西区中野林  
埼玉県さいたま市西区塚本町一丁目  
埼玉県さいたま市西区塚本町二丁目  
埼玉県さいたま市西区塚本町三丁目  
埼玉県さいたま市西区湯水町一丁目  
埼玉県さいたま市西区湯水町二丁目  
埼玉県さいたま市中央区大戸二丁目  
埼玉県さいたま市中央区八王二丁目  
埼玉県さいたま市桜区桜田一丁目  
埼玉県さいたま市桜区桜田二丁目  
埼玉県さいたま市桜区新開一丁目  
埼玉県さいたま市桜区新開二丁目  
埼玉県さいたま市桜区新開三丁目  
埼玉県さいたま市桜区西堀四丁目  
埼玉県さいたま市桜区水雲五丁目

③ 破堤点情報表示

凡例

- 浸水想定区域図 浸水深
  - 20.0m超～
  - 10.0m超～20.0m以下
  - 5.0m超～10.0m以下
  - 3.0m超～5.0m以下
  - 0.5m超～3.0m以下
  - 0.0m超～0.5m以下
- 浸水想定区域図 浸水範囲
  - 最大値
  - 12時間後
  - 6時間後
  - 3時間後
  - 1時間後
- 危険度 危険水位と河川水位の差
  - 危険水位超過
  - 危険水位まで0～1m
  - 危険水位まで1～2m
  - 上記に達していない
- 危険度 危険水位までの到達時間
  - 危険水位超過
  - 3時間以内に危険水位到達と予測
  - 3時間以降に危険水位到達と予測
  - 上記に達していない
- 行政界
  - 行政界
  - 大流域
  - 小流域

水害リスクライン画面

計算日時(最新) 2018/07/19 14:10

② 破堤点選択

破堤点 選択解除

透過度

距離標

危険度

危険水位と河川水位の差

現時点

リアルタイム 履歴

年 月 日

時 分 表示

越水地点付近の浸水想定を表示

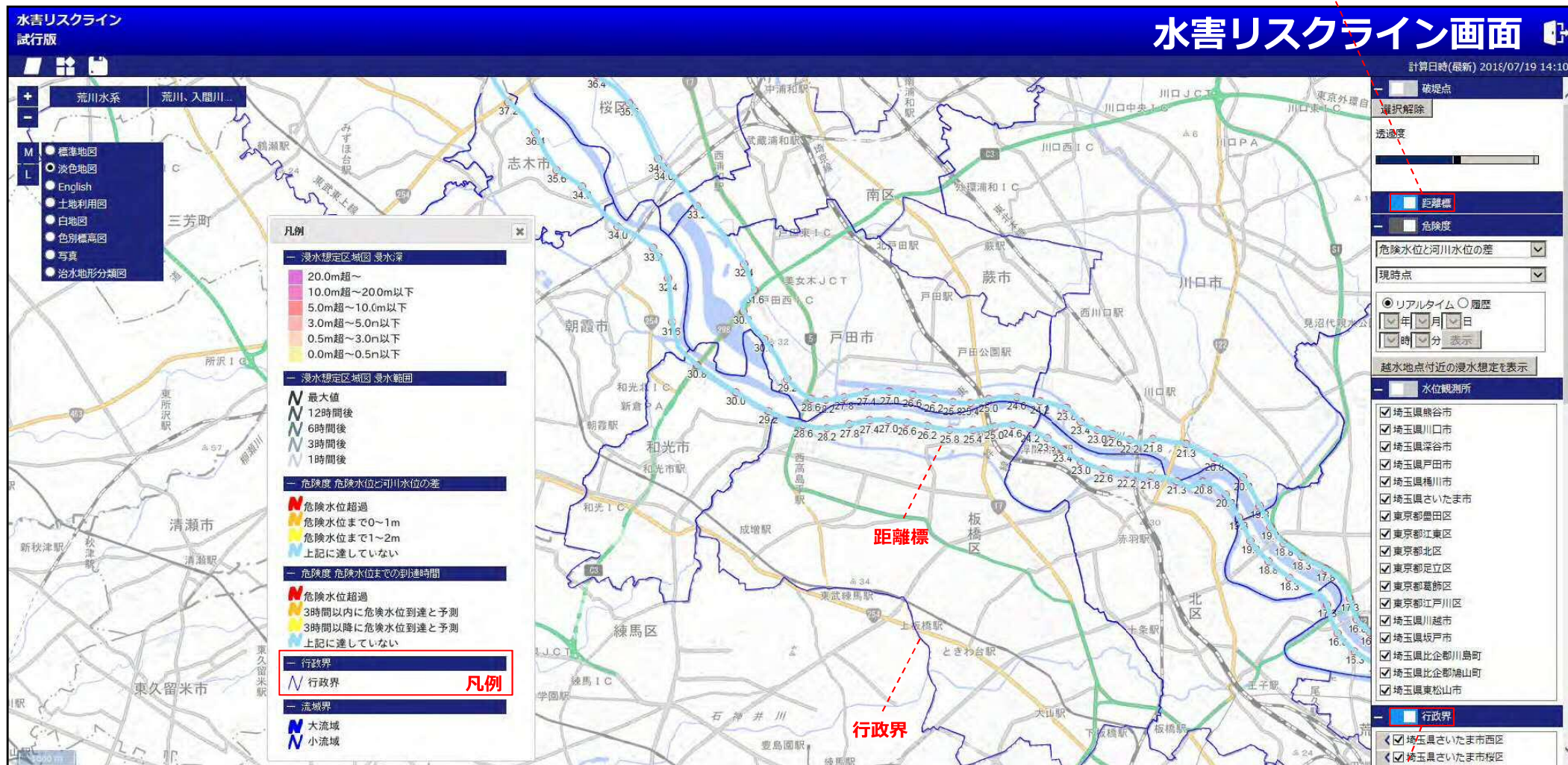
水位観測所

- 埼玉県熊谷市
- 埼玉県川口市
- 埼玉県深谷市
- 埼玉県戸田市
- 埼玉県桶川市
- 埼玉県さいたま市
- 東京都豊田区
- 東京都江東区
- 東京都北区
- 東京都立区
- 東京都葛飾区
- 東京都江戸川区
- 埼玉県川越市
- 埼玉県坂戸市
- 埼玉県比企郡川島町
- 埼玉県比企郡鳩山町
- 埼玉県東松山市

行政界

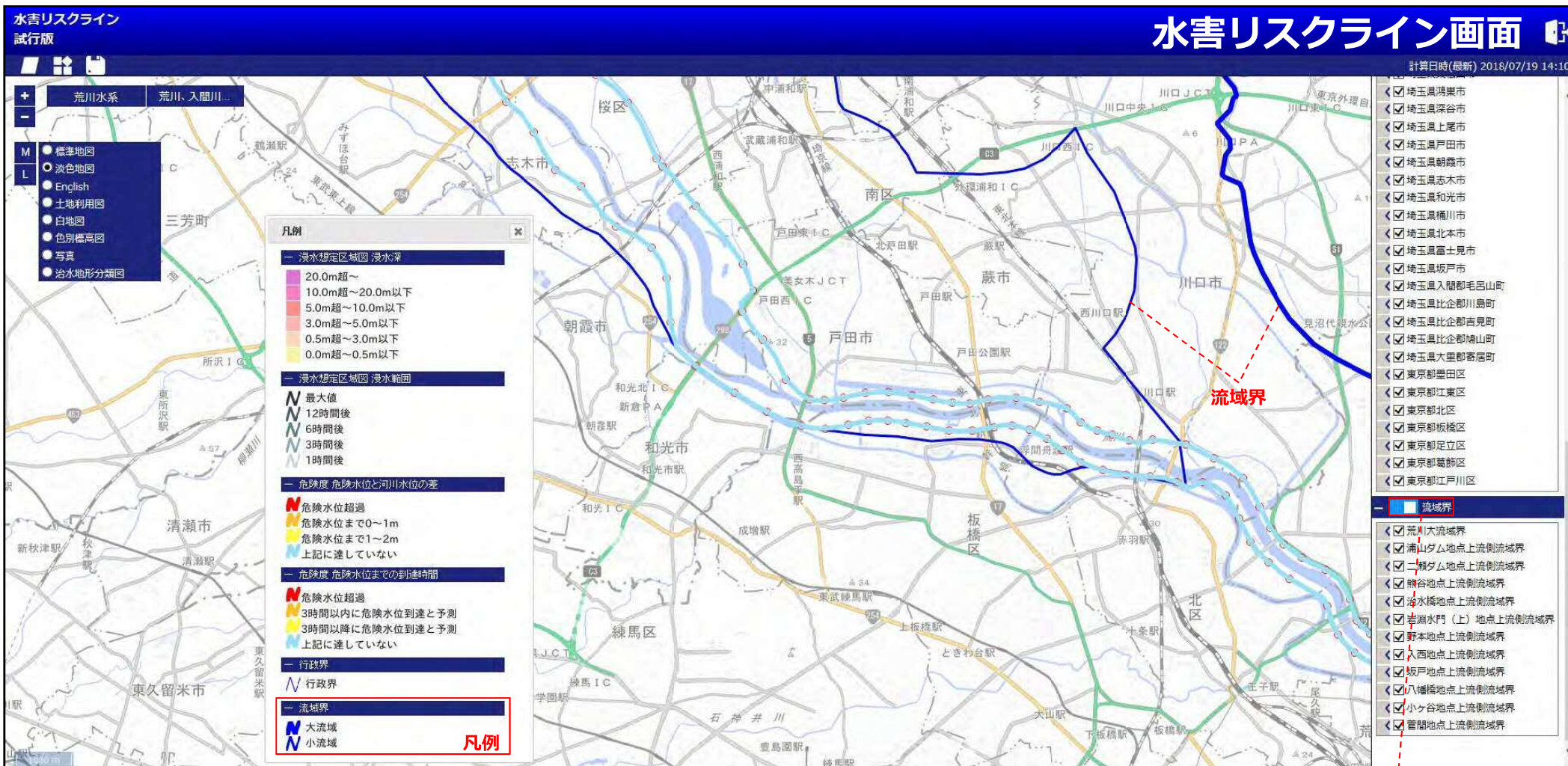
- 埼玉県さいたま市西区
- 埼玉県さいたま市桜区

# 距離標・行政界表示





# 流域界表示



流域界表示