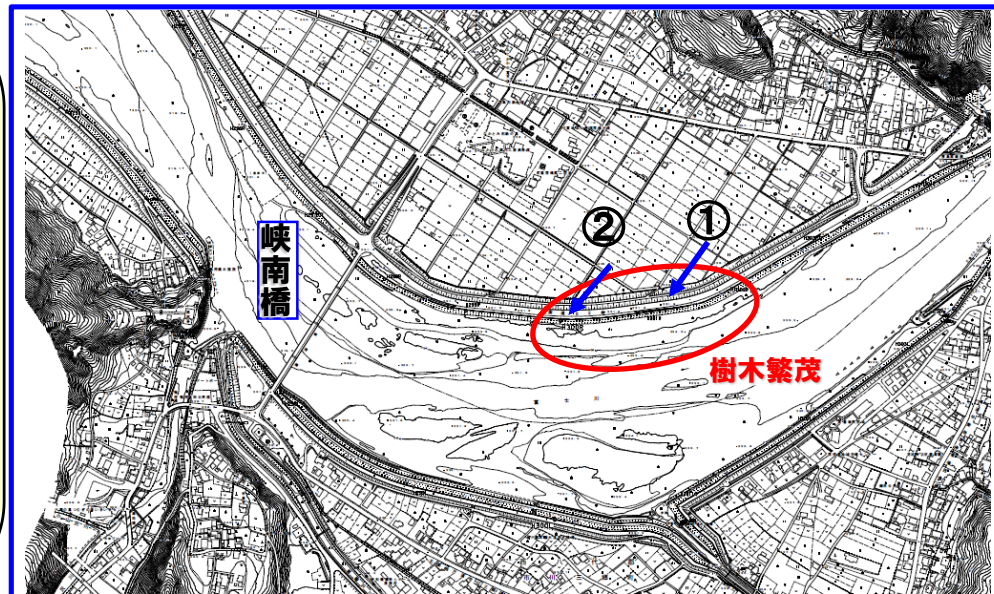


中-1. 身延町西嶋地先

当該箇所を伐採する理由

- 樹木が洪水時の流れの阻害となります。
- 樹木により、河川の状況把握をする巡視の支障となります。
- 樹木が倒れて流木になった場合、下流側の橋梁に引っかかったり、堤防に悪影響を及ぼす可能性があります。
- 地元自治体等より伐採に関する要望があります。

伐採予定箇所



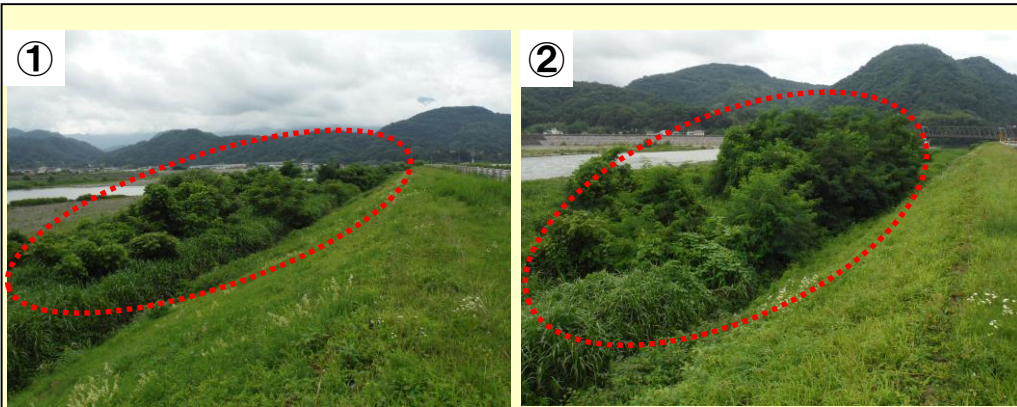
伐採内容

◎伐採範囲 身延町西嶋地先
峡南橋の約400m上流から
約200mの区間(富士川右岸河川敷)

◎伐採面積 約1,000㎡

◎伐採樹種 ハリエンジュ等

伐採予定箇所の状況



中-2. 身延町八日市場地先

当該箇所を伐採する理由

- 樹木が洪水時の流れの阻害となります。
- 樹木により、河川の状況把握をする巡視の支障となります。
- 樹木が倒れて流木になった場合、下流側の橋梁に引っかかったり、堤防に悪影響を及ぼす可能性があります。
- 地元自治体等より伐採に関する要望があります。

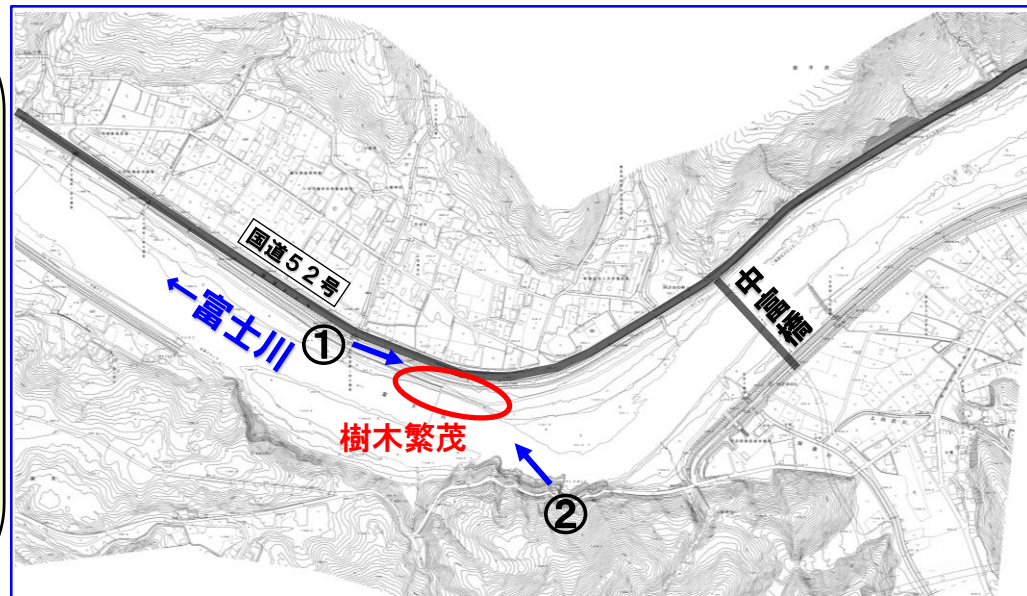
伐採内容

◎伐採範囲 身延町八日市場地先
中富橋の約450m下流から
約300mの区間(富士川右岸河川敷)

◎伐採面積 約4,000㎡

◎伐採樹種 ハリエンジュ等

伐採予定箇所



伐採予定箇所の状況



中-3. 身延町飯富地先

当該箇所を伐採する理由

- 樹木が洪水時の流れの障害となります。
- 樹木により、河川の状況把握をする巡視の支障となります。
- 樹木が倒れて流木になった場合、下流側の橋梁に引っかかったり、堤防に悪影響を及ぼす可能性があります。
- 地元自治体等より伐採に関する要望があります。

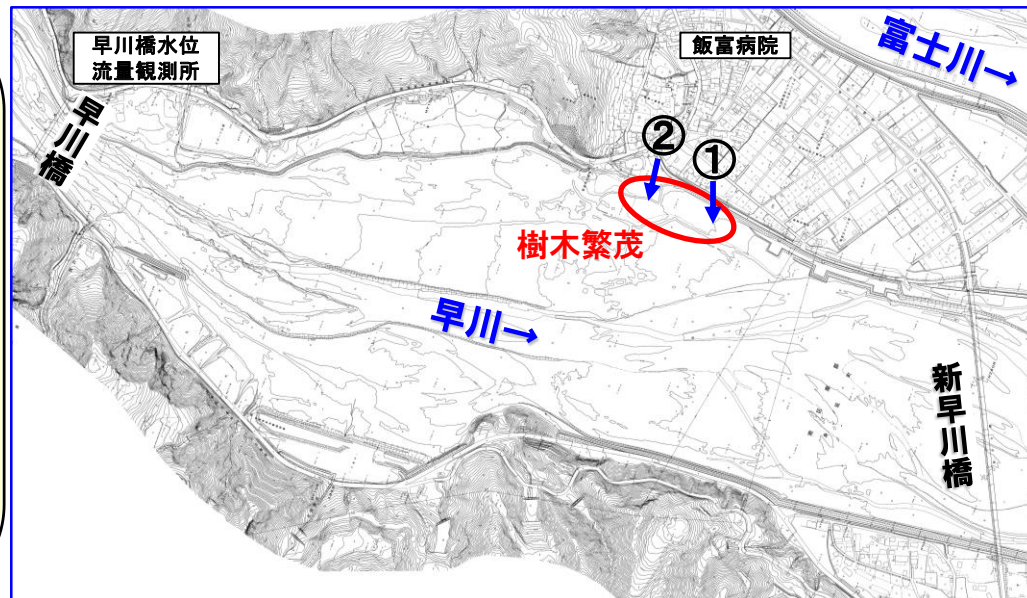
伐採内容

◎伐採範囲 身延町飯富地先
新早川橋の約300m上流から
約300mの区間(早川左岸河川敷)

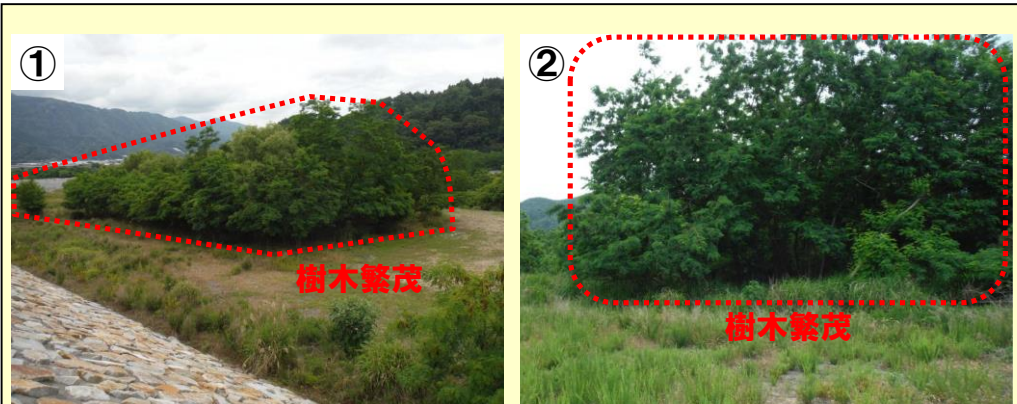
◎伐採面積 約2,000㎡

◎伐採樹種 ハリエンジュ等

伐採予定箇所



伐採予定箇所の状況



この情報は、R1年 8月現在の予定のため、現地の状況により、実際に伐採を行わなかったり、範囲を変更する場合があります。

中-4. 身延町大島地先

当該箇所を伐採する理由

- 樹木が洪水時の流れの阻害となります。
- 樹木により、河川の状況把握をする巡視の支障となります。
- 樹木が倒れて流木になった場合、下流側の橋梁に引っかかったり、堤防に悪影響を及ぼす可能性があります。

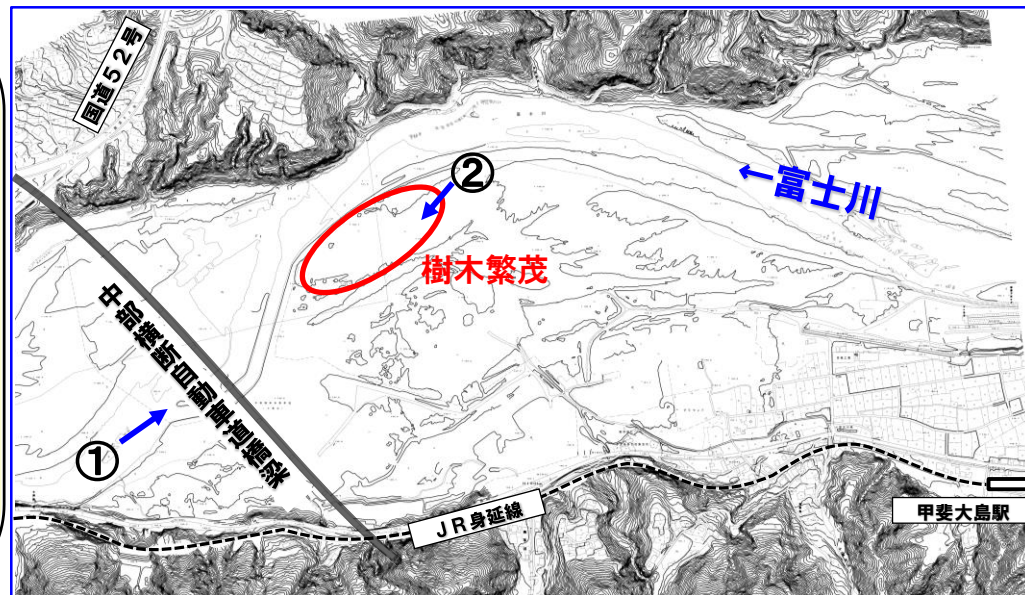
伐採内容

◎伐採範囲 身延町大島地先
富士川第一橋梁(仮)上流から
約500mの区間(富士川右岸河川敷)

◎伐採面積 約7,000㎡

◎伐採樹種 ハリエンジュ等

伐採予定箇所



伐採予定箇所の状況

