

# 荒川上流ゴミマップ

## 【熊谷出張所管内その1】

みんなが見ています。“不法投棄は犯罪です!!”

河川巡視員が確認したゴミ投棄件数  
平成30年(4月～翌年3月) 235件

● タイヤ



● 庭石



● 布団等



● 衣装ケース・カラーボックス等



● ブリキ・外壁材・車の部品等



● 袋入り焼却灰



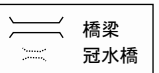
【凡例】

区分(種類)	単位	投棄量 ※1回あたり			代表的な分類品目
		0.5~1.0m3未満	1.0~5.0m3未満	5.0m3以上	
生活ゴミ ※可燃物・不燃物等	m3	●	●	■	伐採材・発泡スチロール・衣類・プラスチック類・ガラス製品・塗料缶・ビニール類・金物類・せともの類
粗大ゴミ ※粗大ゴミ・家電製品	m3	●	●	■	布団・椅子・テーブル・ファンヒーター・ソファ・テレビ・冷蔵庫・洗濯機・エアコン・パソコン・ステレオ
処理困難物 ※処理困難物・建設廃材	m3	●	●	■	タイヤ・残土・パレット・ガスボンベ・コンクリートガラ・コンパネ・断熱材・畳・車両廃材・ブロック
産廃ゴミ ※産業廃棄物	m3	●	●	■	燃え殻・汚泥・廃油・硫酸ピッチゴム屑・金属屑・煤塵・陶器屑・廃プラスチック
廃棄車両	台	●	●	■	車・バイク・スクーター・自転車

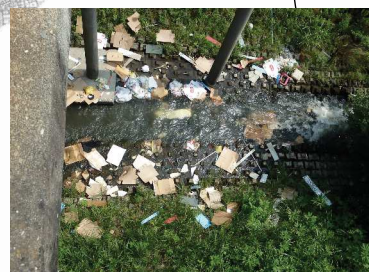
注) 主たる区分(種類)について明示  
注) 生活ゴミ・粗大ゴミ・処理困難物・産廃ゴミの0.5m3未満の不法投棄物は未表示  
注) 処理困難物とは清掃工場での処理が困難な一般廃棄物を指す(専門の回収・処分が必要な物を指す)



● プラスチック類・段ボール



● 冷蔵庫



● 生活ごみ(紙類)

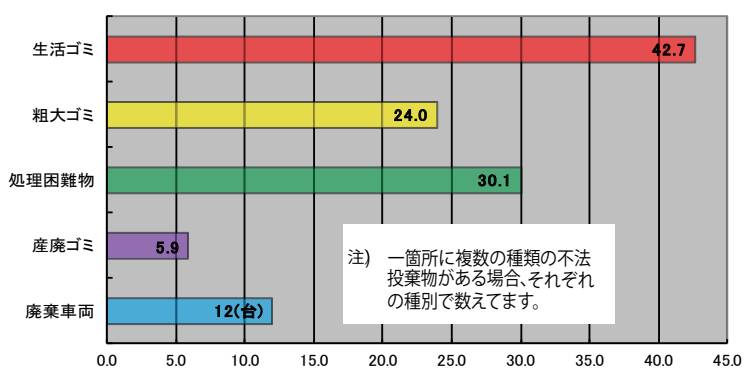


● 家具解体物等



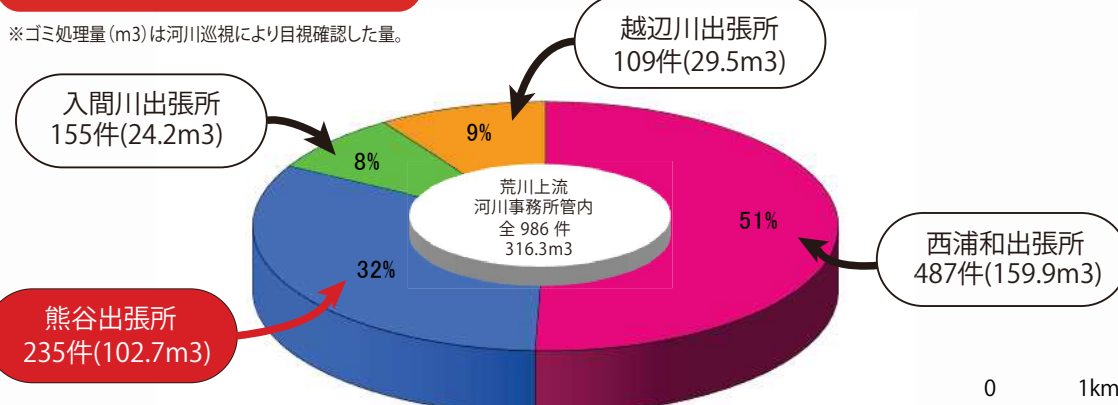
● タイヤ

熊谷出張所管内種類別ゴミ投棄量(m3)



各出張所ゴミ件数(ゴミ処理数)

※ゴミ処理量(m3)は河川巡視により目視確認した量。



● 袋入り瓦・袋入り木片



● 衣装ケース・プラスチック類

