

# 渡良瀬川水害リスクマップ

---

～機能の紹介～

## 渡良瀬川水害リスクマップとは？

- 防災担当者が水害発生時の避難計画立案を支援するためのツールの1つ
- 公表している浸水想定区域図を補完する主な機能
  - 破堤地点毎の浸水範囲と、その拡散状況が表示できる
  - 主要な施設毎の浸水深情報が把握できる
  - 地図を拡大すると、メッシュレベルでの浸水深数値情報が表示できる

# 渡良瀬川水害リスクマップ 機能の紹介

## ■メインコンテンツの画面構成

地理院タイルとWEBブラウザを用いて、浸水深情報の閲覧が可能

The screenshot shows the main interface of the Watarase River Flood Risk Map. It includes a header with the map title and scale, a search bar, and a sidebar with filters and a legend. The main map area displays flood risk zones and facility locations. Callouts highlight specific features and information available on the map.

**外力の切り替え** (Switch external force)

**施設の検索** (Facility search)

**施設の属性情報を表示** (Display facility attribute information)

**レイヤの設定** (Layer settings)

**破堤地点の属性情報を表示** (Display attribute information for breach points)

**絞り込み操作が可能** (Filtering operation is possible)

**浸水深ランク別施設数** (Number of facilities by flood depth rank)

浸水深	施設数
0.0m以上～0.5m未満	6.3
0.5m以上～3.0m未満	5.4
3.0m以上～5.0m未満	5.3
5.0m以上	5.2

**主要施設名称** (Main facility names)

施設名称	浸水深
たんぼぼ	6.3m
義明苑ふくとみ	5.4m
毛野東部工業団地(北部)	5.3m
今福浄水場	5.3m
足利変電所(東京電力)	5.2m
西中学校	5.2m
西中学校	5.2m
やままえ保育園	5.0m
菖葦苑	4.9m
足利市中央消防東分署	4.9m

Total: 154 / 467 件

**破堤地点の属性情報** (Breach point attribute information)

破堤地点: 076\_渡良瀬川左岸32.75k  
 位置: 36.321711, 139.467719  
 想定外力: 想定最大規模  
 想定浸水面積(km2): 11.6  
 被災世帯数(世帯): 9227  
 想定被害額(十億円): 689.1

**施設の属性情報** (Facility attribute information)

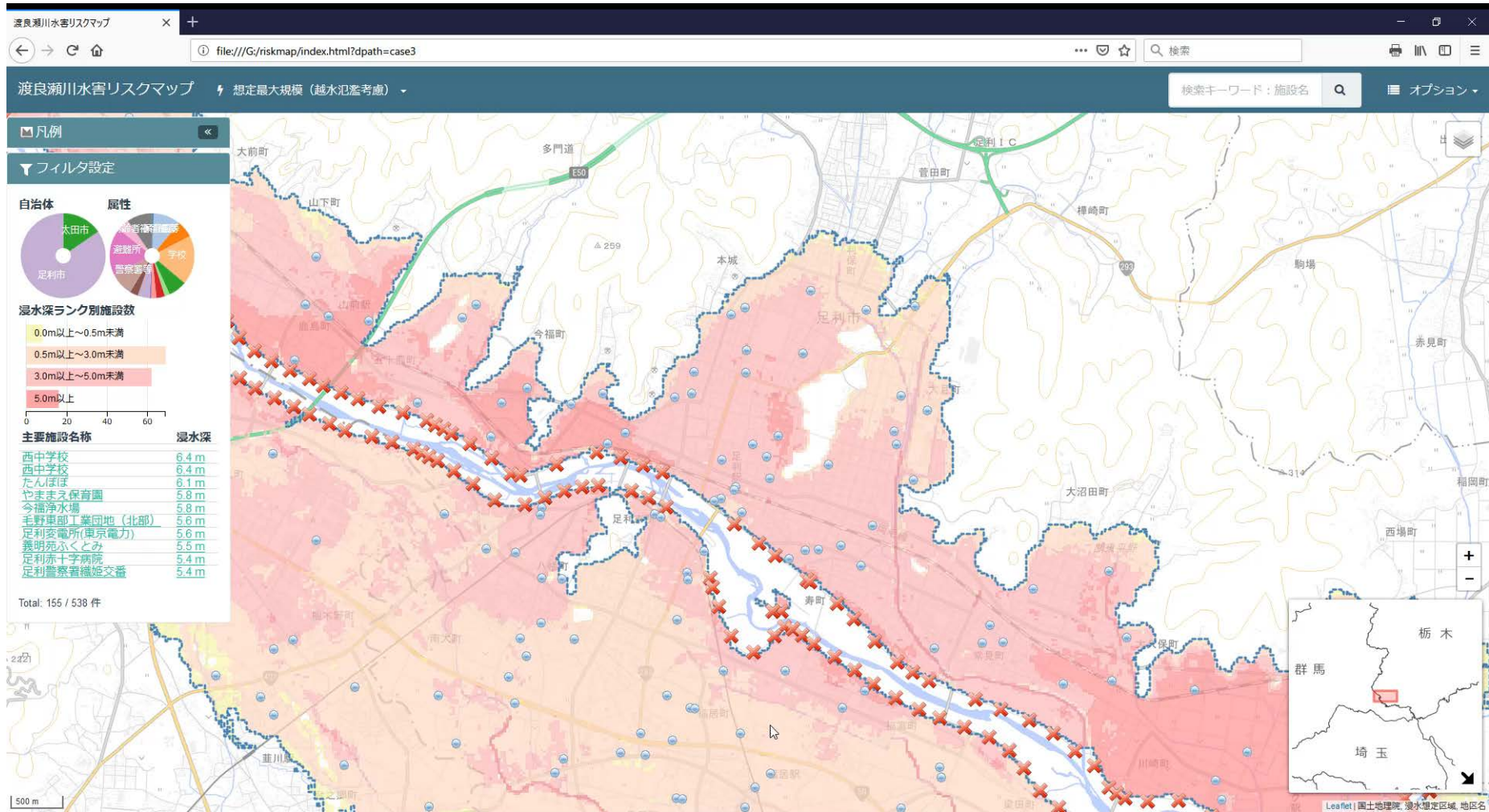
名称: 足利警察署機械交番  
 住所: 栃木県足利市通四丁目2807番地1  
 位置: 36.336982, 139.444205  
 深さ: 4.5m  
 属性: 警察署等  
 備考: WebSite Url



# 渡良瀬川水害リスクマップ 機能の紹介

## ■背景地図の操作事例

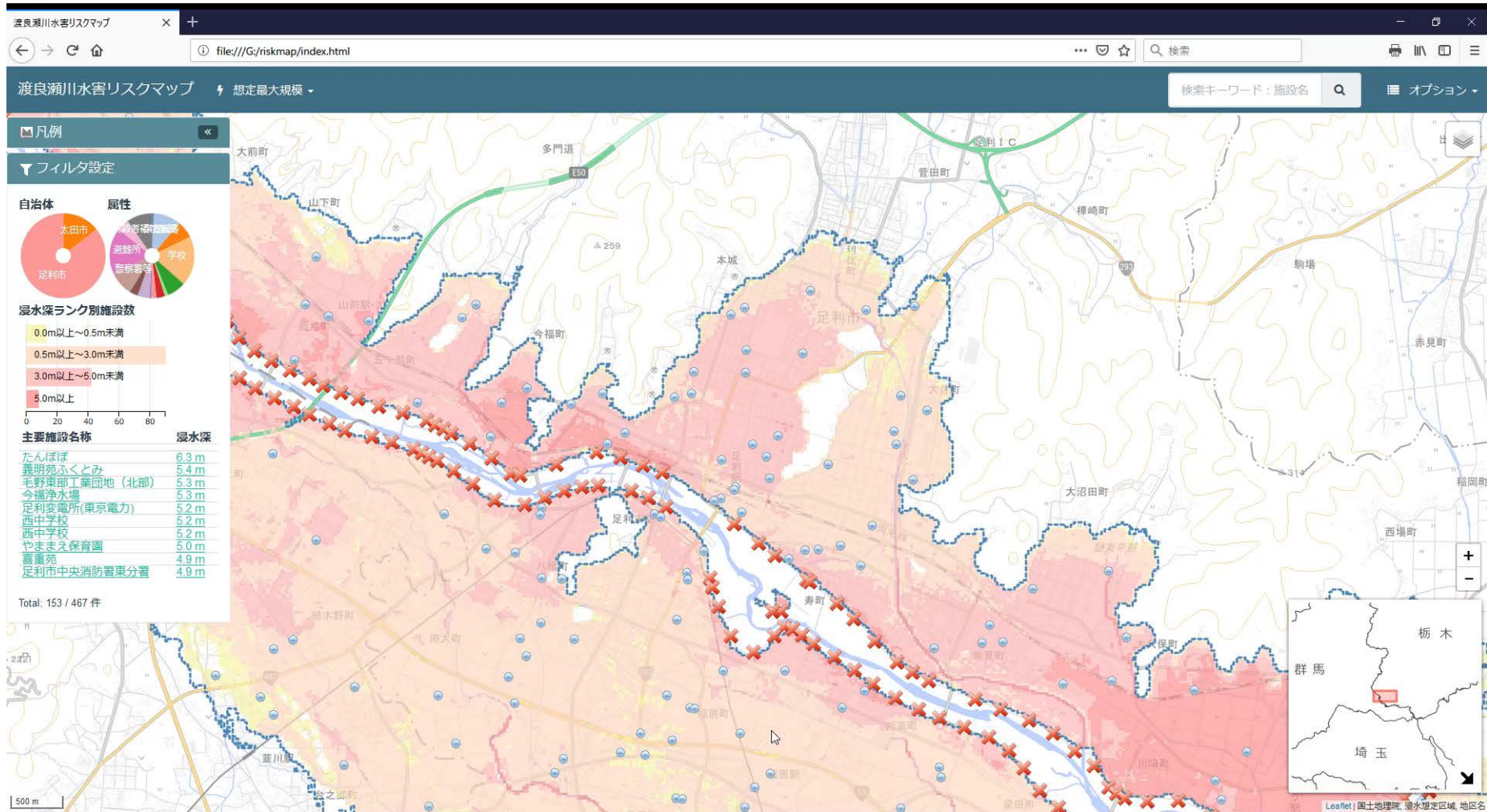
背景地図の切り替え操作や、拡大表示による数値情報の表示ができる



# 渡良瀬川水害リスクマップ 機能の紹介

## ■破堤地点別の浸水状況を表示した事例

渡良瀬川右岸35.4kが破堤した場合の、氾濫流の到達時間や浸水域の拡散状況を表示することができる





# 渡良瀬川水害リスクマップ 機能の紹介

## ■破堤地点別の浸水状況を表示した事例(越水氾濫あり)

渡良瀬川右岸35.4kが破堤した場合の、氾濫流の到達時間や浸水域の拡散状況を表示することができる

