

# 千葉県内の交通安全対策が必要なH27代表区間を選定

## 千葉県事故ゼロプラン 継続中

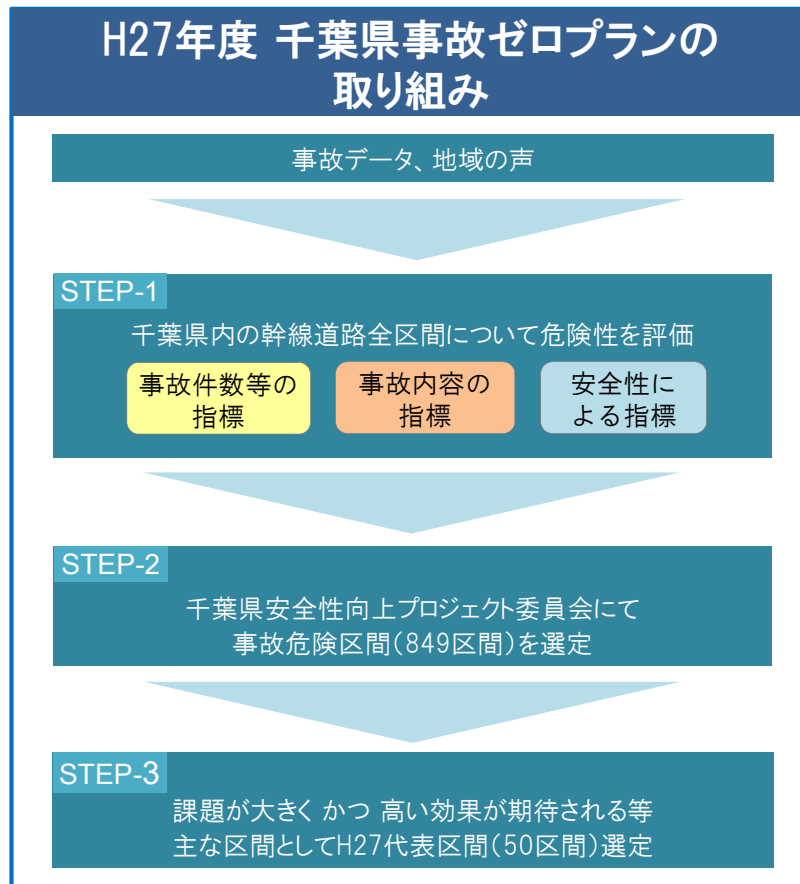
(事故危険区間重点解消作戦)

交通安全対策が必要な箇所を効率的・重点的に対策しています

国土交通省千葉国道事務所、千葉県および千葉市では、交通事故対策について、地域の皆様や、様々な分野の方々からご意見を伺い、道路施策に反映することを目的に、平成17年11月から「千葉県安全性プロジェクト委員会」を設置し、交通安全対策に取り組んでいます。

平成26年度に選定した、千葉県内の「安全対策が必要な代表区間※」50区間のうち23区間において、平成27年度に対策工事が完了しました。

今年度、最新の交通事故分析データによる更新と、地域の皆様からの声に基づき、安全対策が必要な箇所の有無について調査し、新たに「安全対策が必要な代表区間」を50区間選定しましたのでお知らせします。



※代表区間：課題が大きくかつ高い効果が期待される等の主な区間  
その他にも県内幹線道路の中から交通安全上課題がある区間として計849区間を選定しています。

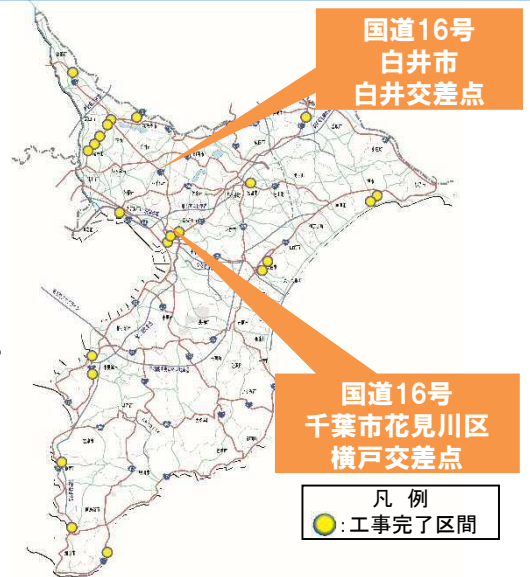
# これまでの取り組み事例

平成27年は**23区間**で対策を実施しました。

## ■対策事例1 国道16号 白井市 白井交差点

- 左折導流路、右折位置の明示、カラー舗装、警戒看板の設置
  - ・交差点に進入する大型車が歩行者を見落としたことによる死亡事故や無理な右折による死亡事故が発生していました。
  - ・交差点が近接するため交差点位置が不明確なことから、停止線付近の追突事故が発生していました。

⇒交差点に進入する際の左折位置を視認性の高い位置へ誘導するとともに大型車規制について明示し事故の抑制を図りました。右折位置を明示することやカラー舗装で交差点位置を明確にすることで、事故の抑制を図りました。

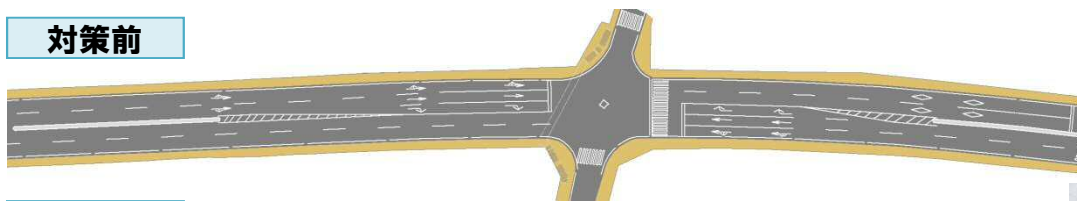


国道16号  
白井市  
白井交差点

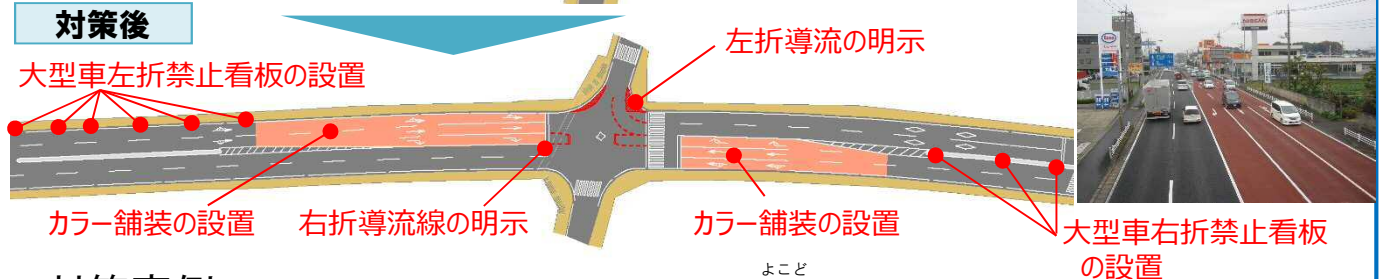
国道16号  
千葉市花見川区  
横戸交差点

凡例  
●: 工事完了区間

### 対策前



### 対策後

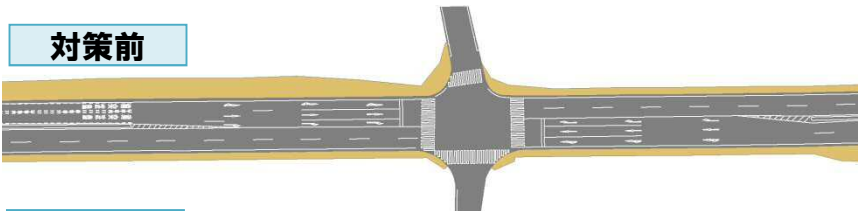


## ■対策事例2 国道16号 千葉市花見川区 横戸交差点

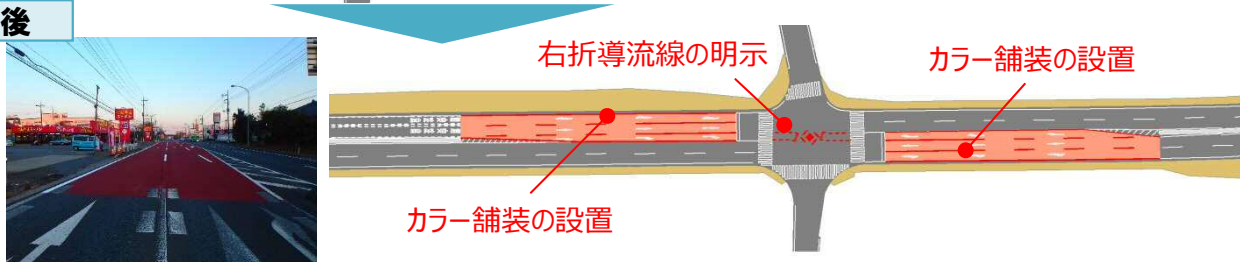
- カラー舗装、右折位置の明示
  - ・長い直線区間による速度超過のため、交差点手前での追突事故が発生していました。
  - ・交差点内の右折走行位置が不明確なため、変則的な右折挙動が発生していました。

⇒右折位置を明示することやカラー舗装で交差点位置を明確にすることで、事故の抑制を図りました。

### 対策前



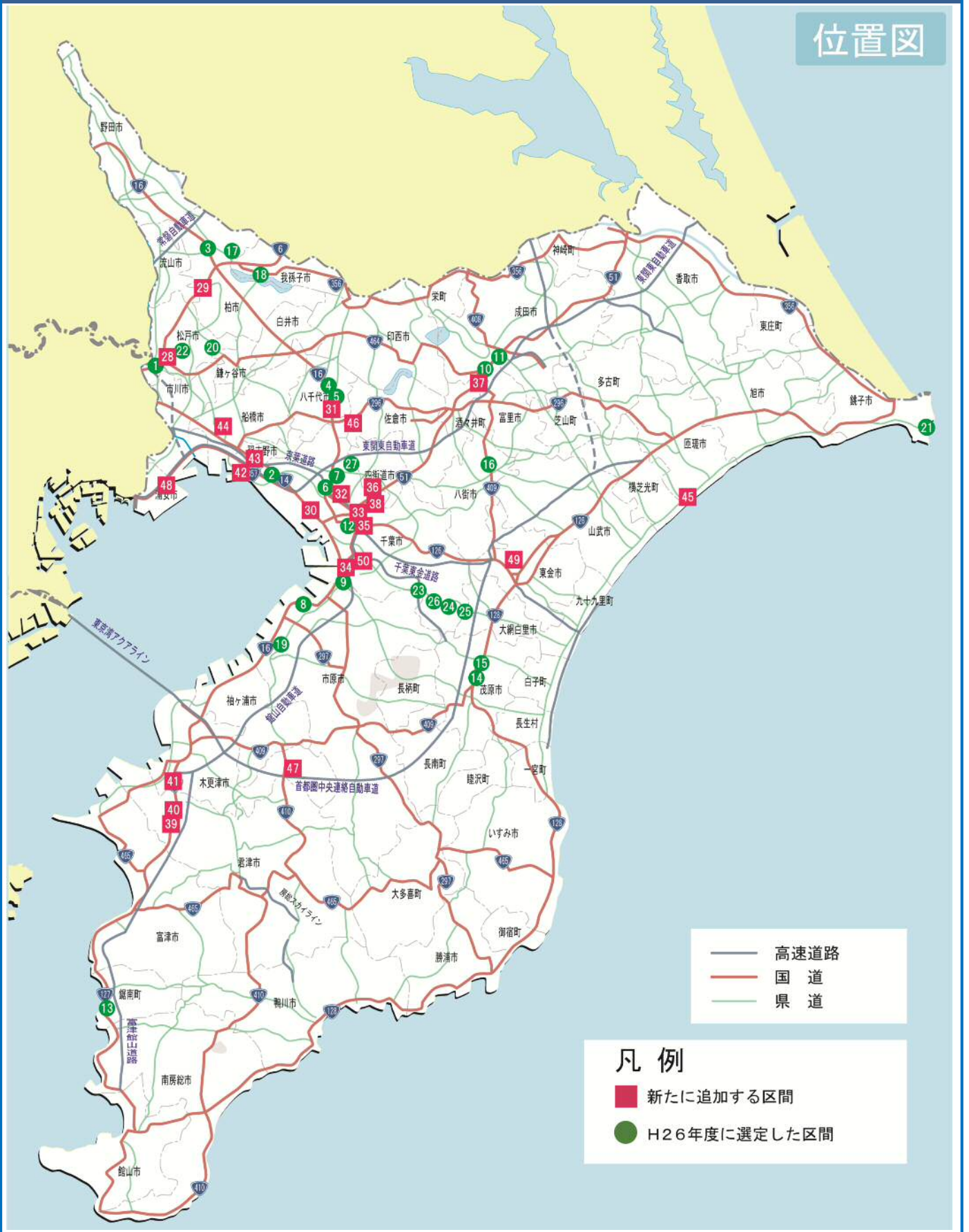
### 対策後



平成28年度以降も引き続き、整備環境が整った区間から順に対策工事に着手していきます。

# 千葉県内の「安全対策が必要な代表区間」

位置図



# 千葉県内の「安全対策が必要な代表区間」一覧

## H26年度に選定した代表区間(27区間)

No	路線名	対象区間(地先名)	交差点名	管理主体	選定の視点		
					事故件数等の指標	事故内容の指標	安全性による指標
1	国道6号	松戸市松戸	松戸隧道交差点	国	●		●
2	国道14号	千葉市美浜区幕張西		国	●		●
3	国道16号	柏市松ヶ崎	柏警察署入口交差点	国	●		●
4	国道16号	八千代市米本	米本団地交差点	国	●		●
5	国道16号	八千代市米本	米本団地南交差点	国	●		●
6	国道16号	千葉市稲毛区園生町	穴川インター交差点	国	●		●
7	国道16号	千葉市花見川区長沼町		国	●		●
8	国道16号	市原市五井海岸	五井入口交差点	国	●		●
9	国道16号	千葉市中央区村田町		国	●		●
10	国道51号	成田市不動ヶ岡	郷部線入口交差点	国	●	●	●
11	国道51号	成田市花崎町	成田市役所下交差点	国	●		●
12	国道126号	千葉市中央区都町	都町五差路交差点	国	●	●	●
13	国道127号	安房郡鋸南町勝山		国	●		●
14	国道128号	茂原市高師台	高師交差点	県	●		●
15	国道128号	茂原市高師1700-1番地		県	●		●
16	国道409号	八街市八街ほ31	一区交差点	県	●		●
17	主要地方道 我孫子関宿線	柏市布施814-14~柏市根戸475-8		県	●	●	●
18	主要地方道 船橋我孫子線	我孫子市若松20-3番地	我孫子市若松交差点	県	●	●	●
19	主要地方道 市原茂原線	市原市姉ヶ崎708~660-1		県	●		●
20	主要地方道 千葉鎌ヶ谷松戸線	松戸市五香2-2-11~2-16-1		県	●		●
21	一般県道 外川港線	銚子市天王台10195-1番地	犬吠崎入口交差点	県	●		●
22	一般県道 松戸鎌ヶ谷線	松戸市稔台6丁目1-1	稔台交差点	県	●		●
23	主要地方道 千葉大網線	千葉市緑区菅田2丁目	菅田インター交差点	市	●		●
24	主要地方道 千葉大網線	千葉市緑区越智町	越智はなみずき台入口交差点	市	●		●
25	主要地方道 千葉大網線	千葉市緑区土気町	土気駅北口交差点	市	●		●
26	主要地方道 千葉大網線	千葉市緑区平川町	消防総合センター入口交差点	市	●		●
27	市道 東寺山町山王町線	千葉市稲毛区長沼原町	遠近五差路	市			●

## 新たに追加する代表区間(23区間)

No	路線名	対象区間(地先名)	交差点名	管理主体	選定の視点		
					事故件数等の指標	事故内容の指標	安全性による指標
28	国道6号	松戸市松戸	陣ヶ前交差点	国	●		●
29	国道6号	柏市旭町	旭町5丁目交差点	国	●	●	●
30	国道14号	千葉市美浜区幸町2丁目		国	●		●
31	国道16号	八千代市村上	村上団地入口交差点	国	●	●	●
32	国道16号	千葉市若葉区殿台町	殿台交差点	国	●	●	●
33	国道16号	千葉市若葉区貝塚	貝塚交差点	国	●		●
34	国道16号	千葉市中央区生実町	生実交差点	国	●		●
35	国道16号	千葉市中央区都町		国	●		●
36	国道51号	千葉市若葉区桜木北		国	●		●
37	国道51号	成田市並木町	並木交差点	国	●	●	●
38	国道51号	千葉市若葉区桜木町		国	●	●	●
39	国道127号	君津市常代	常代交差点	国	●		●
40	国道127号	君津市外箕輪	外箕輪交差点	国	●		●
41	国道127号	君津市北小安	北小安6丁目交差点	国	●		●
42	国道357号	習志野市秋津	秋津交差点	国	●	●	●
43	国道14号	習志野市鷺沼1丁目17-11番地	鷺沼1丁目交差点	県	●		●
44	主要地方道 船橋松戸線	船橋市本町7丁目	船橋駅北口十字路交差点	県	●	●	●
45	主要地方道 飯岡一宮線	匝瑳市新堀1464-552~堀川6684-21		県			●
46	一般県道 四街道上志津線	佐倉市上志津		県	●	●	●
47	一般県道 馬來田停車場富岡線	木更津市真里107番地		県			●
48	一般県道 西浦安停車場線	浦安市入船1丁目1番地先	入船交差点	県	●	●	●
49	一般県道 東金山田台線	東金市日吉台		県	●		●
50	市道 塩田町菅田町線	千葉市中央区生実町	生実池交差点	市	●		●

事故件数等の指標 死傷事故率上位、死傷事故件数上位、死者数上位、バリアフリー新法

安全性による指標 地域からのアンケート意見など、公安委員会からの指摘があった区間

事故内容の指標 歩行者・自転車×車両事故件数上位、夜間事故件数上位、高齢者事故件数上位、横断歩行者事故件数上位