

平成23年11月1日(火)
国土交通省関東地方整備局
相武国道事務所

記者発表資料

圏央道高尾山インターチェンジ建設工事に伴う 通行形態の変更のお知らせ

相武国道事務所では、中央自動車道八王子JCTから相模原IC(仮称)間において首都圏中央連絡自動車道(圏央道)の事業を進めています。

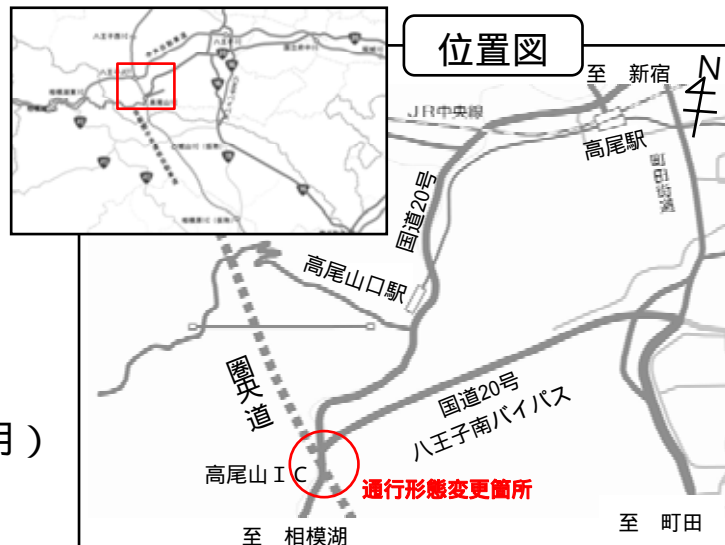
今回、圏央道高尾山インターチェンジの建設工事に伴い、東京都八王子市南浅川町地先において、国道20号八王子南バイパスと国道20号交差点の通行形態が変更になりますので、お知らせします。

【場所】

国道20号八王子南バイパスと国道20号の交差点八王子市南浅川町地先(高尾山口付近)

【通行形態変更日時】

平成23年11月7日(月)
11時から



発表記者クラブ

竹芝記者クラブ、神奈川建設記者会、八王子記者クラブ、相模原記者クラブ

問い合わせ先

国土交通省関東地方整備局相武国道事務所

TEL: 042-643-2001(代表)

まきすみ おさむ
副所長 牧 角 修

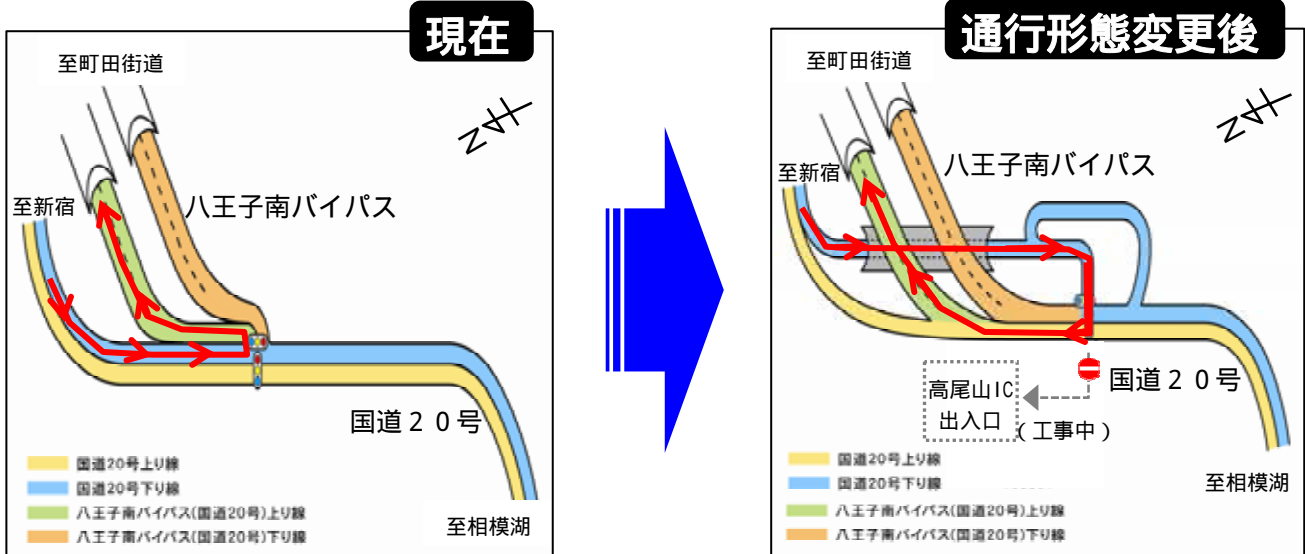
いのうえ あきら
工務課長 井 上 啓

通行形態が変更になる通行ルートについて

国道20号八王子南バイパスと国道20号の交差点において、以下の2ルートの通行形態が変更となります。

国道20号新宿方面から八王子南バイパス町田街道方面への通行形態

今までは、国道20号から**左折**して八王子南バイパスへ進入していましたが、通行形態の変更後は、国道20号から**右折**して八王子南バイパスへ進入することとなります。



八王子南バイパス町田街道方面から国道20号新宿方面への通行形態

今までは、八王子南バイパスから右折して国道20号へ進入していましたが、通行形態の変更後は、八王子南バイパスから**転回路**を利用し、国道20号下り線を経由して、国道20号上り線へ進入することとなります。

