

平成27年2月25日(水)

東京都道路工事調整協議会

(東京都建設局、国土交通省関東地方整備局東京国道事務所
国土交通省関東地方整備局相武国道事務所、警視庁、道路占用工事企業者他)

— 記者発表資料 —

平成26年度末(3月)は 東京都内の路上工事を抑制します

東京都道路工事調整協議会では、「工事による渋滞の低減」を目的として、年度末(3月)の路上工事を抑制していますが、今年度は昨年度以上に路上工事を抑制します。

(平成25年度657件→平成26年度626件(計画ベース))

この取組により、昨年度(平成25年度)は、東京23区内の3月の路上工事について、年間平均と比べ3割の抑制となりました。これは、路上工事時間の統計を取り始めた平成14年度(3月)と比べ5割の抑制となります。

【抑制対象工事】

・東京都内の国道、都道及び首都高速道路で車線規制を伴う工事。

なお、緊急工事等は除きます。

※多摩地域の都道については、主要路線で実施(別表)

【抑制期間】

・平成27年3月1日(日)～3月31日(火)の1か月間

発表記者クラブ

都庁記者クラブ、竹芝記者クラブ、神奈川建設記者会
八王子記者クラブ、立川市政記者クラブ、青梅・西多摩記者クラブ

問い合わせ先

東京都建設局 道路管理部	監察指導課長	さわい 澤井	はるみ 晴美	TEL03-5320-5289
国土交通省関東地方整備局 東京国道事務所	副所長	にしお 西尾	ふみひろ 文宏	TEL03-3512-9090(代表)
	道路工事調整課長	ながと 長門	ゆきお 幸朗	(内204)
相武国道事務所	副所長	くぼた 窪田	こうさく 光作	(内481)
	管理第一課長	えんどう 遠藤	りゅういち 龍一	TEL03-3512-2001(代表)
				(内205)
				(内431)

年度末の路上工事抑制の詳細について

【対象道路】

- ・東京都内の国道、都道及び首都高速道路
※多摩地域の都道については、主要路線で実施(別表)

【抑制期間】

- ・平成27年3月1日(日)～3月31日(火)の1か月間

【対象工事】

- ・車線規制を伴う路上工事

【抑制対象除外工事の例】

- ・交通事故の防止及び公衆災害防止等のための緊急工事
(道路陥没、水・ガス漏れ等に対する工事)
- ・道路保全のための維持作業
- ・沿道建物へのライフライン供給工事
- ・常設作業帯内で行われる工事
※工事に伴う作業帯を終日囲っている場所のこと

【問い合わせ先】

- ・国が管理する国道について

国土交通省 東京国道事務所 道路工事調整課

(東京23区内で国が管理する国道1・4・6・14・15・17・20・246・254・357号)

TEL 03-3512-9090(代表)

<http://www.ktr.mlit.go.jp/toukoku/>

国土交通省 相武国道事務所 管理第一課

(多摩地域で国が管理する国道16・20号)

TEL 042-643-2001(代表)

<http://www.ktr.mlit.go.jp/sobu/>

- ・都道、東京都が管理する国道について

東京都 建設局 道路管理部 監察指導課

TEL 03-5320-5289

<http://www.kensetsu.metro.tokyo.jp/>

- ・首都高速道路について

首都高速道路(株) 技術部 技術調整課

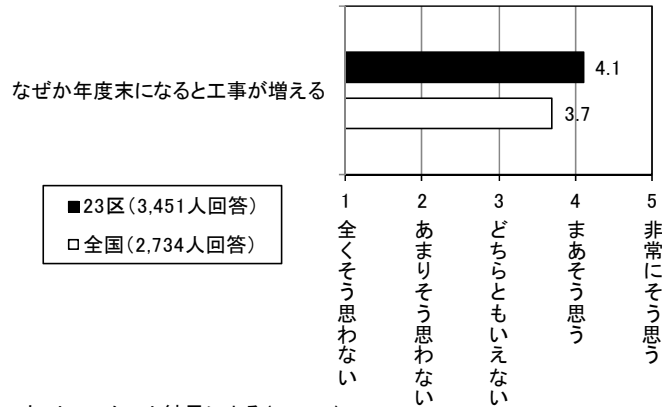
TEL 03-3539-9416

<http://www.shutoko.jp/>

年度末(3月)の路上工事抑制の取組結果について

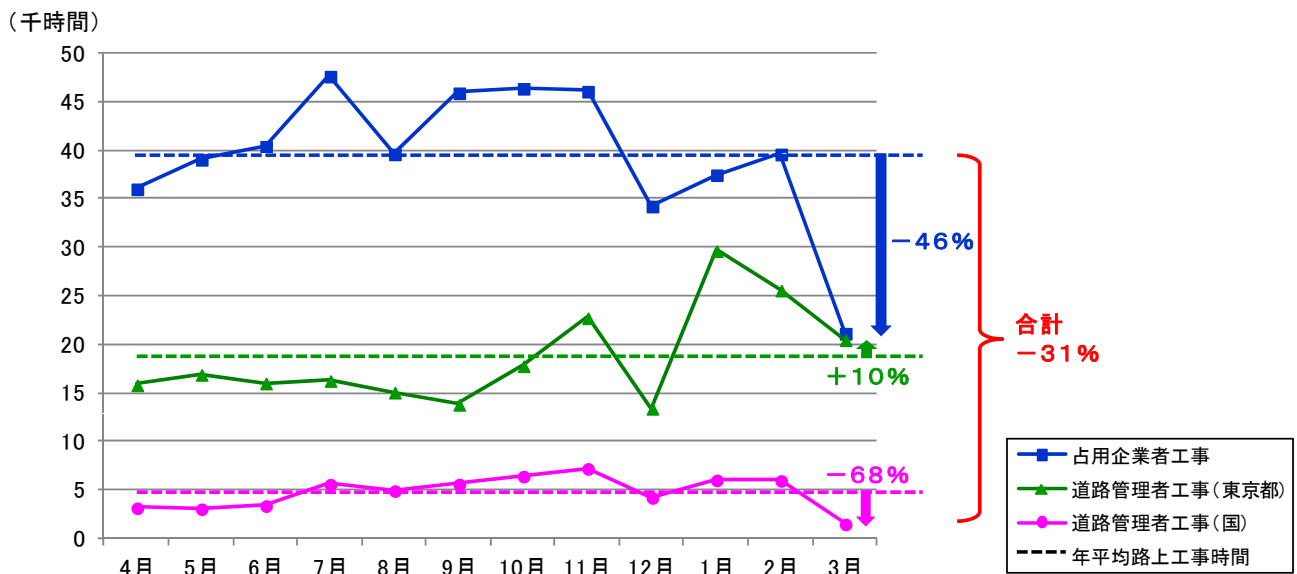
東京都23区の国道を利用している方から、年度末(3月)になると路上工事が増えるというご意見がありました。実際は昭和63年度から年度末の路上工事抑制の取組をしており、今年度においても継続的に取組みます。

アンケート結果



出典: 東京国道事務所が行ったインターネットアンケート結果による(H26.11)

平成25年度 月別路上工事時間



(千時間)

	4月	5月	6月	7月	8月	9月	10月	11月	12月	1月	2月	3月	年平均
占有企業者工事	36.1	39.1	40.4	47.7	39.6	45.9	46.4	46.1	34.3	37.5	39.6	21.2	39.5
道路管理者工事(東京都)	15.9	16.9	16.0	16.3	15.1	13.9	17.8	22.8	13.4	29.7	25.6	20.5	18.7
道路管理者工事(国)	3.2	3.1	3.4	5.6	5.0	5.7	6.5	7.3	4.3	6.1	6.0	1.5	4.8

※占有企業者工事とは、電気・ガス・上下水道などのライフライン工事

路上工事時間抑制率

	平成14年度	平成25年度	抑制率
3月	86千時間	43千時間	50%
(年間計)	(1,053千時間)	(755千時間)	(28%)

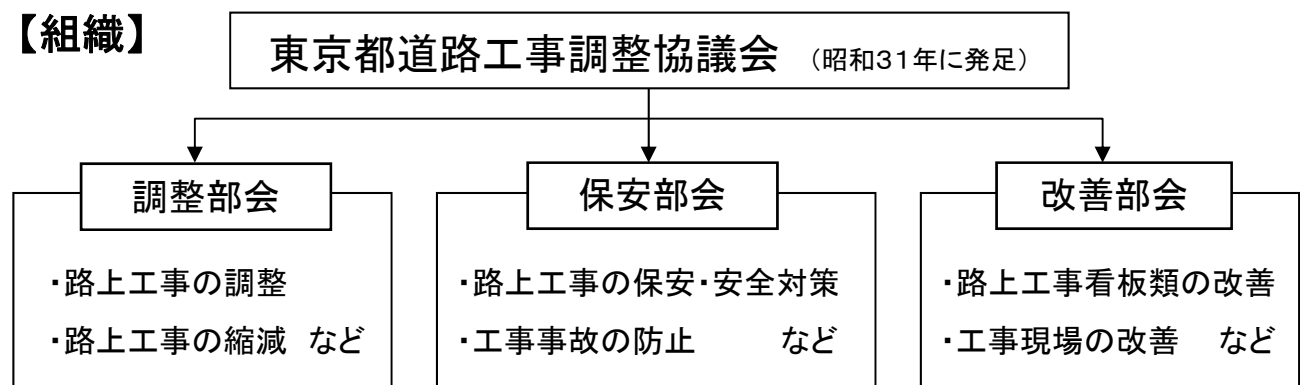
東京都道路工事調整協議会について

東京都内の国道・都道を対象として、年度末に路上工事を抑制する取組のほか、路上工事の縮減や改善等の取組を実施しています。

【構成】 東京都 建設局(会長)
 国土交通省 関東地方整備局 東京国道事務所(副会長)
 国土交通省 関東地方整備局 相武国道事務所
 警視庁 交通部
 東京消防庁※
 経済産業省 関東東北産業保安監督部※
 国土交通省 関東運輸局※
 厚生労働省 東京労働局※
 首都高速道路株式会社
 東京都 水道局
 東京都 下水道局
 東日本電信電話株式会社
 東京電力株式会社
 東京ガス株式会社
 東京都 交通局
 東京地下鉄株式会社
 東日本旅客鉄道株式会社
 道路占用工事企業者連絡協議会

※印は、保安部会のみ担当

【組織】



多摩地域における抑制対象路線

整理番号	通称道路名	道路の種類	
		路線名	路線内の起終点（交差点名等）
1	東京環状	国道16号	都県境(町田市・相模原市)～都県境(瑞穂町・入間市)
		国道16号バイパス	都県境(町田市・相模原市)～相原IC
			打越(北野街道)～左入町(国道16号)
2	甲州街道	国道20号	区市境(世田谷区・調布市)～都県境(八王子市・相模原市)
		国道20号バイパス	医療センター入口(八王子市)～高尾山IC(八王子市)
3	青梅街道	東京所沢線	区市境(練馬区・西東京市)～田無町一(西東京市田無町)
4	所沢街道	東京所沢線	田無町一(西東京市田無町)～北原(新青梅街道)
5	世田谷通り	世田谷町田線	区市境(世田谷区・狛江市)～都県境(狛江市・川崎市)
6	井の頭通り	杉並あきる野線	区市境(杉並区・武蔵野市)～関前五(武蔵野市関前)
7	川崎街道	川崎府中線 府中相模原線 稲城日野線	都県境(稲城市・川崎市)～日野郵便局南(日野市大字上田)
8	府中街道	川崎府中線 所沢府中線 立川所沢線	大丸(稲城市大丸)～久米川町(東村山市久米川町)
9	小金井街道	府中清瀬線 練馬所沢線	小金井街道入口(府中市府中町)～都県境(清瀬市・所沢市)
10	新青梅街道	杉並田無線 新宿青梅線	区市境(練馬区・西東京市)～松原(瑞穂町大字箱根ヶ崎)
11	甲州街道	八王子国立線	国立インター入口(国立市谷保)～高倉町西(八王子市高倉町)
12	三鷹通り	武蔵野調布線	中央通り(武蔵野市西久保)～下布田(調布市布田)
13	五日市街道	杉並あきる野線	区市境(杉並区・武蔵野市)～国道16号交差(福生市大字熊川)
14	芋窪街道	立川東大和線	高松町二(立川市栄町)～上立野東(東大和市上北台)
15	立川通り	立川所沢線	日野橋(立川市綿町)～高松町二(立川市栄町)
16	新奥多摩街道	立川青梅線	日野橋(立川市綿町)～堂方上(昭島市田中町)
17	鎌倉街道	府中町田線 世田谷町田線 相模原町田線	府中本町駅入口(府中市本町)～都県境(町田市森野)
18	滝山街道	国道411号	友田(青梅市友田町)～左入町(八王子市左入町)
19	吉野街道	国道411号	畑中一(青梅市畑中)～友田(青梅市友田町)
20	睦橋通り	杉並あきる野線	武蔵野橋南(福生市大字熊川)～淵上(あきる野市淵上)
21	南多摩尾根幹線道路	相模原立川線 小山乞田線 町田日野線 府中町田線 町田調布線	小山(町田市小山町)～矢野口(稲城市矢野口)