

記者発表資料

ギンナン拾いませんか ～ 道路維持管理の効率化にご協力ください ～

今年も、秋の風物詩となっている甲州街道（国道20号）の「ギンナン拾い」を開催します。甲州街道の八王子地区には、多摩御陵の造営を記念して昭和4年に植えられた約760本のイチヨウがあり、八王子市の天然記念物にも指定されております。

毎年秋になると、イチヨウ並木から大量の落葉や落実等が発生しており、道路を良好かつ安全な状態に維持するため、多くの清掃が必要となっております。

「ギンナン拾い」は、道路の清掃やイチヨウ並木の剪定等で事前に集めたギンナンの実を、道路利用者や地域の皆様方（昨年度は約20名参加）にお持ち帰り頂くことにより、歴史ある甲州街道の道路景観に親しみながら秋の気配を感じて頂くとともに、道路の維持管理の効率化（ギンナンの処分量低減）にご協力頂くもので、平成6年度より毎年実施しており、今年で21回目となります。

また、「ギンナン拾い」にあわせて、イチヨウ並木の道路清掃に関するパネル等の展示を行います。

1. 日 時：平成26年10月25日（土）
10：00～11：00（小雨決行）
※ギンナンが無くなり次第終了します。
2. 場 所：八王子市東浅川町 陵南会館跡地
（国道20号多摩御陵入口交差点南側）
3. 注意事項：①手袋や持ち帰り用の袋は各自ご用意下さい。
②会場にはトイレ・駐車場はありません。
③事前の申し込み・当日の受付は不要です。
直接現地にお越しください。（無料）
④雨天の場合は、実施または中止のお知らせを
当日の午前8時30分以降に以下のホームページにてご案内します。
《相武国道事務所HP》<http://www.ktr.mlit.go.jp/sobu/index.htm>
4. 取 材：当日は自由に取材が可能です。



《昨年の実施状況》

発表記者クラブ

竹芝記者クラブ、都庁記者クラブ、神奈川建設記者会、八王子記者クラブ
立川市政記者クラブ、青梅・西多摩記者クラブ

問い合わせ先

〒192-0045 東京都八王子市大和田町4-3-13

国土交通省 関東地方整備局 相武国道事務所

副所長 くぼた こうさく 窪田 光作（内205） 管理第二課長 みずの ひでゆき 水野 秀幸（内441）

TEL : 042-643-2008

FAX : 042-644-3523

別紙1 ギンナン拾いの概要について

■ 「ギンナン拾い」概要

- 日時 : 平成26年10月25日(土曜日) 10:00~11:00 小雨決行
ギンナンが無くなり次第終了します
- 場所 : 八王子市東浅川町 陵南会館跡地 多摩御陵入口交差点南側(下り線側)
- 注意事項 : ① 手袋や持ち帰り用の袋は各自ご用意下さい。
② 会場にはトイレ・駐車場はありません。
③ 事前の申し込み・当日の受付は不要です。
直接現地にお越し下さい。(無料)
④ 雨天の場合は、実施または中止のお知らせを当日の午前8時30分以降に以下のホームページにてご案内します。
《相武国道事務所HP》<http://www.ktr.mlit.go.jp/sobu/index.htm>

■ 実施場所位置図



出典:「電子国土ポータル」<http://portal.cyberjapan.jp/>

美しい八王子のいちよう並木



いちよう並木の緒元	
延長	甲州街道追分～高尾駅までの約4km
本数	追分町21本、千人町224本、並木町161本、東浅川町296本、高尾町66本、合計768本
	雄樹木421本、雌樹木347本
出典：八王子市文化財調査研究報告書（1993.3）	

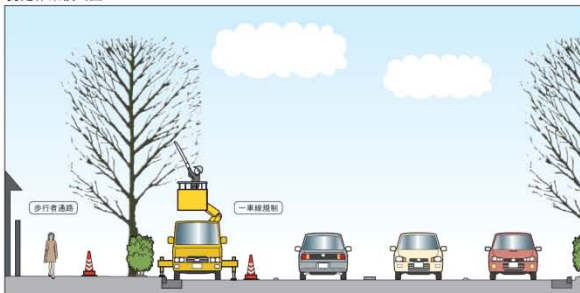
八王子市の国道20号（甲州街道）の追分交差点付近からJR中央線高尾駅前にかけて、約4kmにわたり沿道両側に堂々とした、いちようが立ち並んでいます。これらは大正天皇の御陵造営を記念して、昭和4年（1929年）に植えられたもので、現在、八王子市の「天然記念物」として指定されています。秋になると美しい黄金色に紅葉し、ドライバーや道行く人々の目を楽しませてくれます。



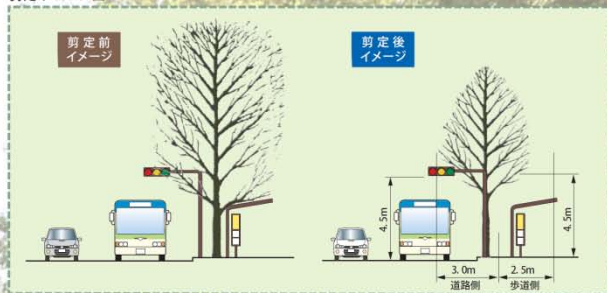
美しいいちよう並木との共存のために

道路脇の樹木が大きくなり枝が張ってくると、信号や標識が見づらくなったり、台風や強風時に枝が折れたりして、大きな交通事故につながる危険性があります。みなさんに安心して快適な道路環境を提供するため、いちよう並木の剪定（せんてい＝木の発育を促したり、木の形を整えること）を行っています。ご迷惑をお掛けしますが、ご理解とご協力をお願いいたします。

剪定作業模式図



剪定イメージ図



いちょう並木の道路清掃を行っています。



甲州街道のいちょう並木は、紅葉の時期を迎えますと、落葉・落実によって路面が滑りやすくなったり、悪臭が発生します。

相武国道事務所では、追分町交差点から高尾駅前交差点までの約4kmの区間において、10月～12月の昼間に、重点的に路面清掃車や作業員による道路清掃を実施しております。

清掃時には、車線規制など、ドライバーや歩行者の皆様にご迷惑をおかけしますが、なにとぞご理解とご協力をお願いいたします。

