

# 愛川町 × 宮ヶ瀬ダム

## ダムグルメスタンプラリー参加店・対象グルメ

※参加店・対象グルメ(価格は税込みです) ※写真はイメージです

### ① 菓匠 土門

住：愛川町角田 261-3  
電：046-285-1790  
休：年中無休  
時：9:00～19:00  
(日曜～18:30)



宮ヶ瀬ダム 上生菓子 ¥280

愛のまちをピンクで、自然の豊かさを緑で、宮ヶ瀬ダムの雄大な湖面を水色で表した上品な和菓子です。

### ② 洋菓子 la mietto (ラミエット)

住：愛川町角田 4359-2-2  
電：046-280-0055  
休：火曜  
時：9:30～19:00



愛川町水源地ゼリー ¥120～235  
宮ヶ瀬虹色メレンゲ ¥140～160

水源地の美味しい水を使ったフレッシュフルーツゼリーとダム放流時にできる虹をイメージしたカラフルメレンゲです。

### ③ 花屋食堂

住：愛川町半原 4184・2  
電：046-281-0134  
休：水曜  
時：11:00～14:00  
16:30～19:00



宮ヶ瀬ダム オムハヤシ ¥1,000

宮ヶ瀬ダムの様子をオムハヤシで表現したダイナミックな一皿。赤ワインをかきさせたこだわりのルーと、放流をイメージしたアスパラベーコンがポイントです。

### ④ パン処 あんずのしっぽ

住：愛川町半原 2640-13  
電：046-206-8839  
休：木曜  
時：10:00～18:30

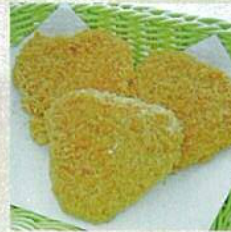


宮ヶ瀬ダムカレーデニッシュ ¥227  
宮ヶ瀬ダムしずくデニッシュ ¥216

宮ヶ瀬ダムの放流をイメージしたカレーデニッシュと町の卵を使用したカスタードクリームのみずく型デニッシュです。

### ⑤ 三河屋精肉店

住：愛川町半原 4425  
電：046-281-0360  
休：水曜  
時：9:00～18:00



宮ヶ瀬ダム チーズハムカツ ¥120

宮ヶ瀬ダムの形をしたチーズハムカツ。自慢のポークハムにとろけるチーズを挟んだ一品です。

### ⑥ LAKE SIDE CAFE (レイクサイドカフェ)

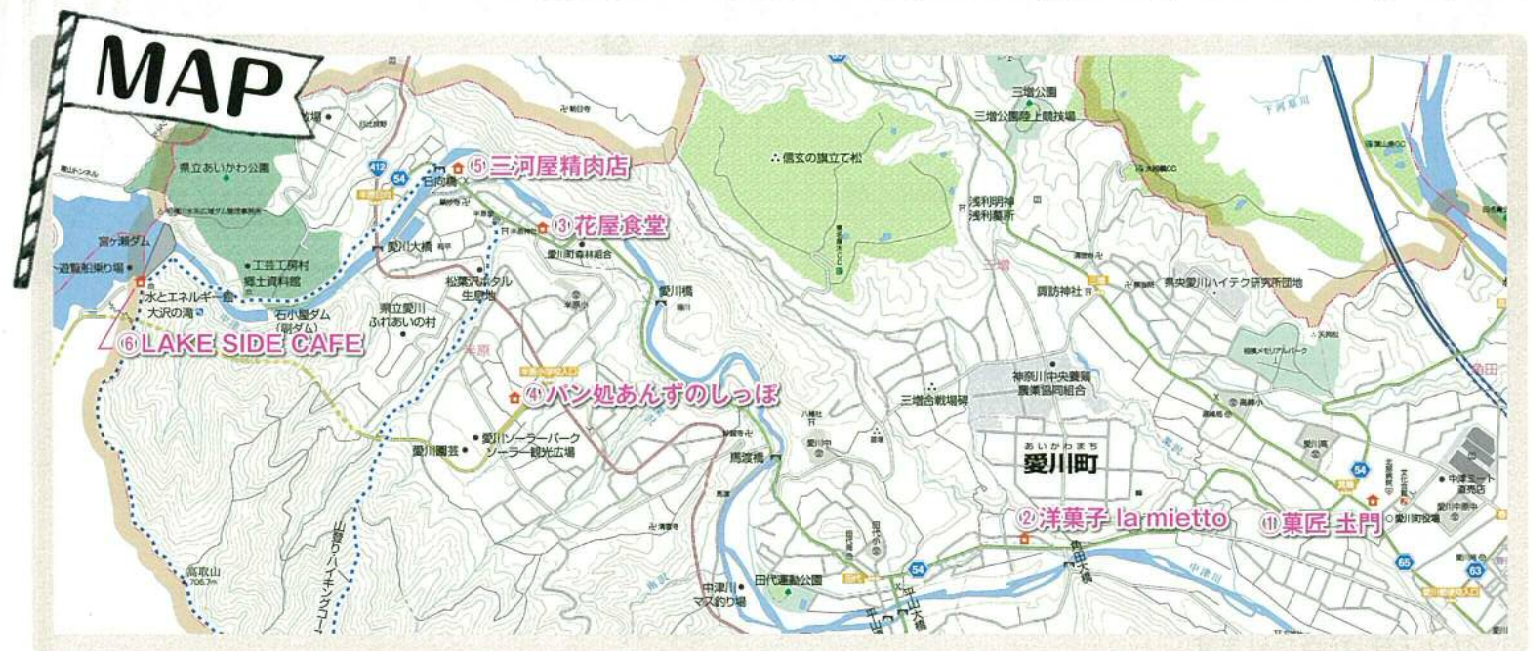
住：愛川町半原 5157  
電：046-281-0991  
休：平日  
(土日・祝日のみ営業【2月】)  
※3月の営業日は店舗にお問い合わせ下さい。  
時：11:00～16:00(L.O.15:00)



宮ヶ瀬ダム放流カレー ¥1,000

言わずと知られる宮ヶ瀬ダムグルメの代名詞。ワインナーを引き抜けば、宮ヶ瀬ダムからカレーの放流が始まります!

※①②④⑤については、対象グルメを含めた500円以上のお買上げでスタンプ1個がもらえます。



# 愛川町 × 宮ヶ瀬ダム ダムグルメスタンプラリー

主催・問い合わせ

愛川町観光協会 (愛川町役場商工観光課内)

TEL046-285-2111 内線 3523

営業時間：平日の8:30～17:15

期間

2019年2月1日(金)～3月24日(日)