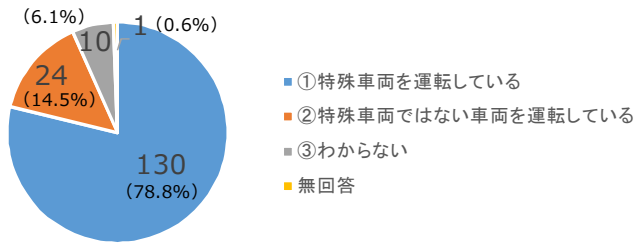


クレーンオペレータに関するアンケート調査結果(単純集計)

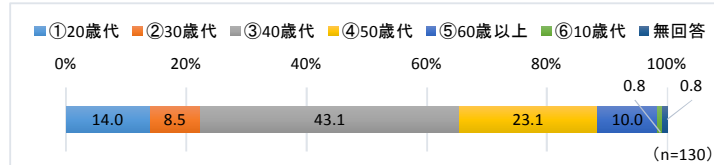
資料3-3

質問1 運転している大型車両は「特殊車両」と言われるものですか? ※質問1で①と回答した方は質問2以降を回答。②、③を回答した方はこれで終了。



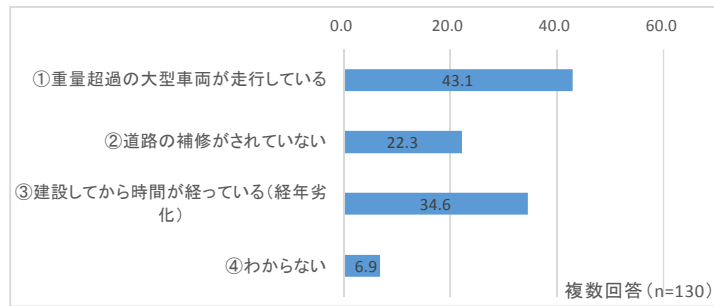
回答者165名のうち、130名(78.8%)が「特殊車両を運転している」と回答

質問2 ご記入いただく方にお伺い致します。



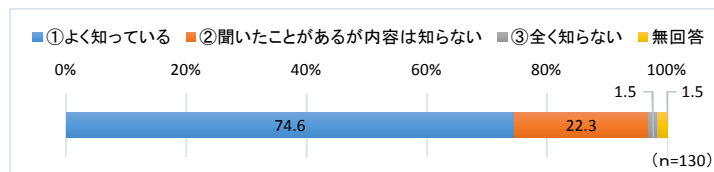
質問1で「特車を運転している」と回答した130名のうち、40～50歳台が約7割を占めた

質問3 道路の劣化に最も影響を与えている原因は何とお考えですか? ※複数回答として集計



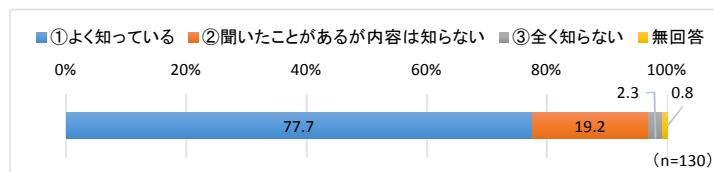
【複数回答】  
「重量超過の大型車両が走行している」が43%で最も多く、次いで「建設してから時間が経っている(経年劣化)」が35%となった

質問4 法令で定められた重量を超える特殊車両は、通行許可が必要ですが、このことをご存知ですか?



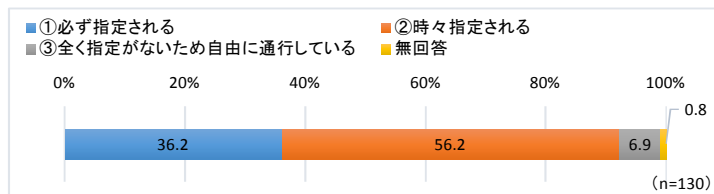
約75%が「よく知っている」と回答

質問5 オールテレーンクレーンには分解しないと道路を走行することができないものがありますがこのことをご存知でしたか?



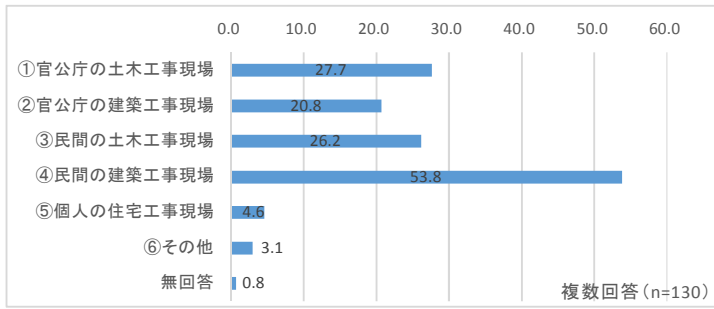
約78%が「よく知っている」と回答

質問6 建設現場等にクレーン等特殊車両を運転する際に、運行管理者等から通行経路の指示がありますか?



「時々指定される」が約56%、次いで「必ず指定される」が約36%となった

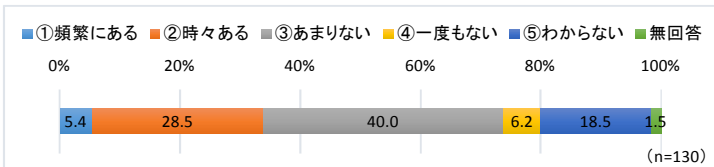
質問7 クレーン等特殊車両を運転して行く工事現場はどこが多いですか？ ※複数回答として集計



「民間の建築工事現場」が約54%、次いで「官公庁の土木工事現場」が約28%となった

「その他」については4件の回答があり、具体については、【造船ドック】、【工場構内】、【プラント】との回答を得た。残りの1件については具体の回答はない

質問8 発注者から通行許可証取得前に急な現場作業等の指示がありますか？



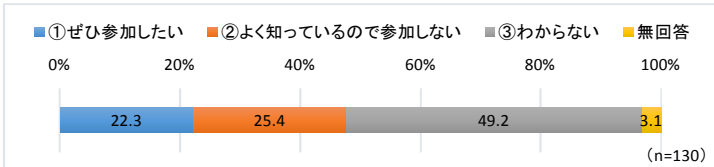
「頻繁にある」「時々ある」を合わせると、約34%が経験している。

質問9 質問8.の発注者からの指示で①及び②を回答した方にお伺いします。今までに発注者から最も多くの指示または要請を受けた内容をご記入ください。

質問8で①または②とした回答者数：44名

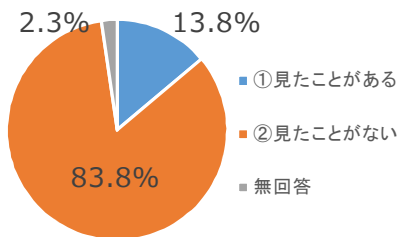
夜間走行の条件なのに昼間着で指定された	5
走行条件に関係なく着時間を指定される	1
通行経路	1
21:00～5:00	1
6:00～21:00	1
民間のクレームで搬入ルート変更	1
大型禁止なのに通行した	1
具体の記入なし	33
合計	44

質問10 大型車両に関する法令、制度等について、研修会や説明会等があれば、参加を希望しますか？



約20%が「ぜひ参加したい」と回答

質問11 右のイラストを以前に見たことがありますか？



「見たことがない」が80%以上を占め、イラストの認知度は低い結果となった。