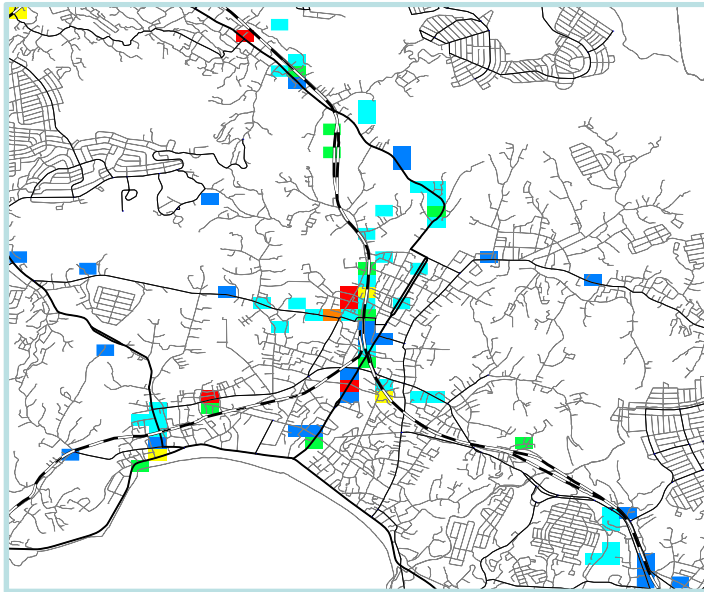
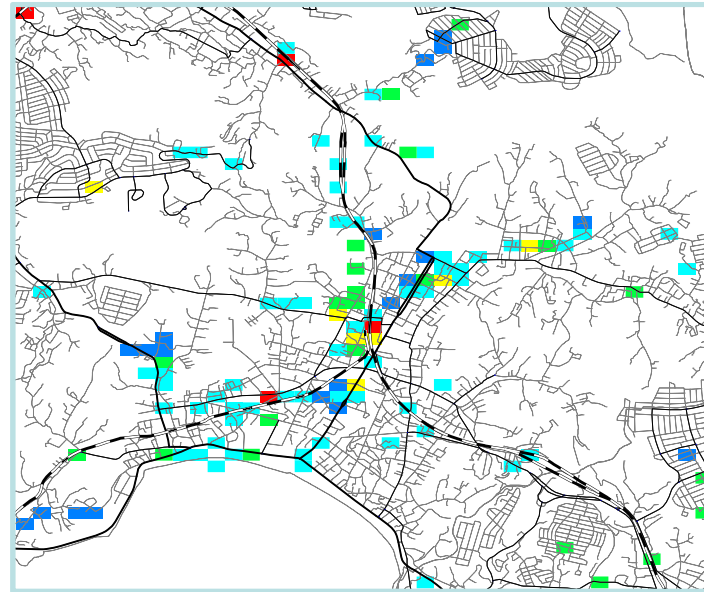


# 鎌倉市の混雑状況(ヒートマップ)

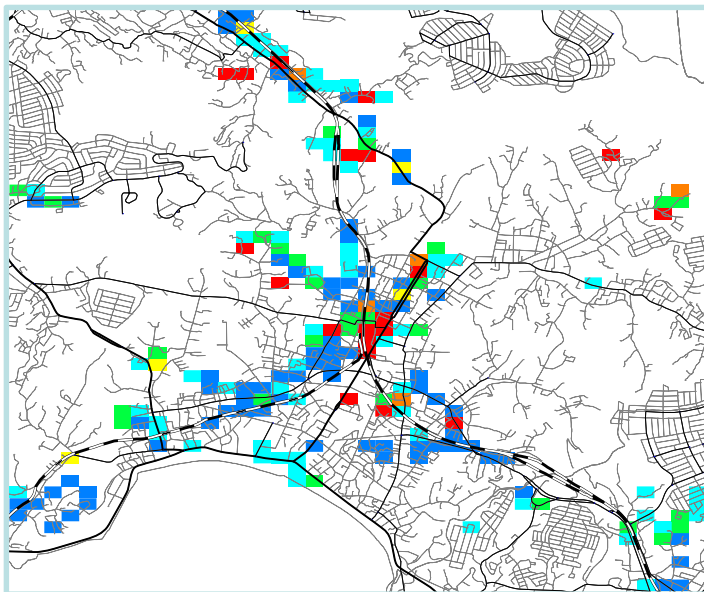
■ <8:00~8:15頃>



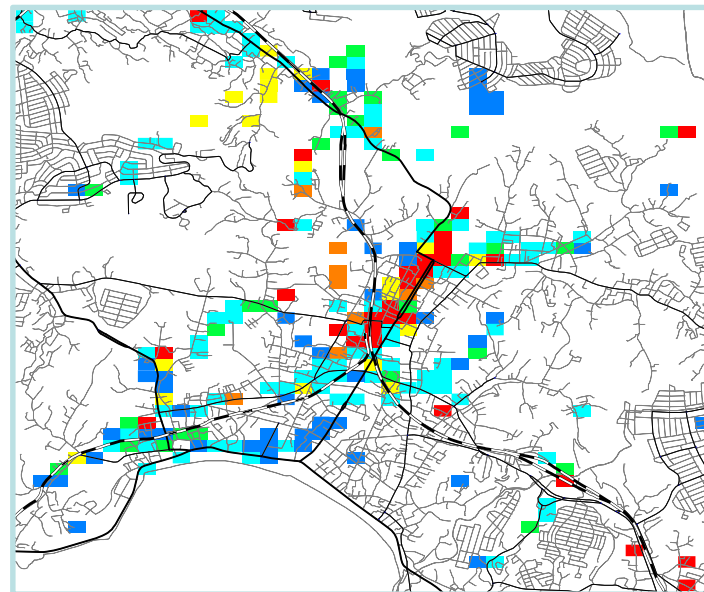
■ <9:00~9:15頃>



■ <10:00~10:15頃>



■ <11:00~11:15頃>

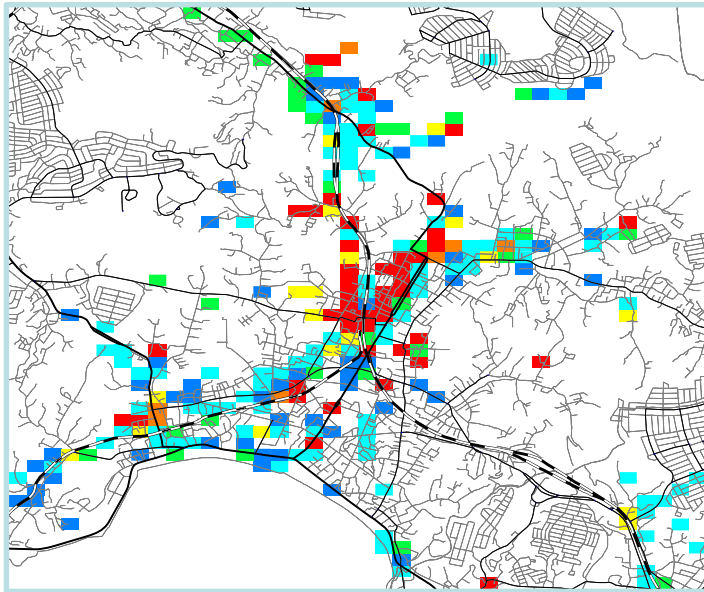


<凡例> 滞留人口  
【人】

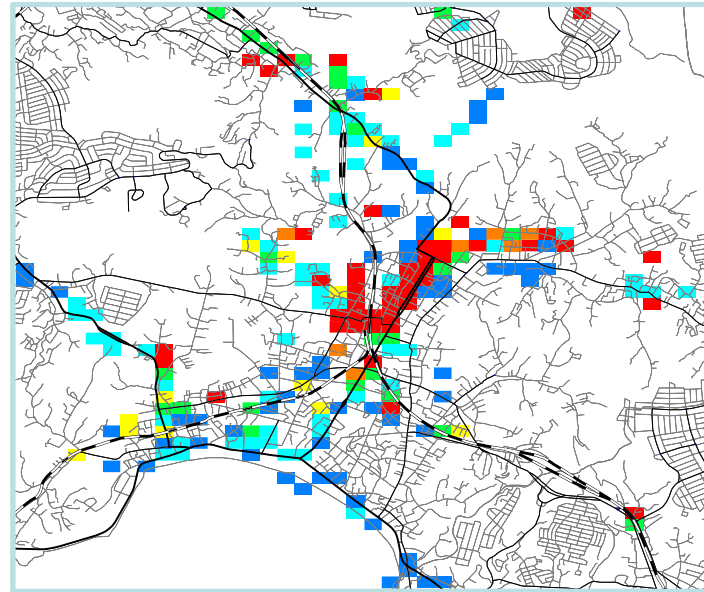
- 20~40
- 40~100
- 100~160
- 160~200
- 200~240
- 240~

# 鎌倉市の混雑状況(ヒートマップ)

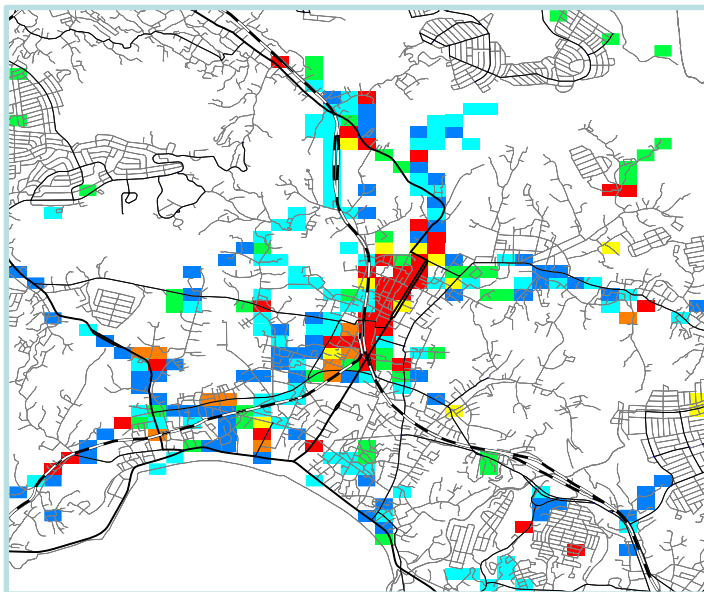
■ <12:00~12:15頃>



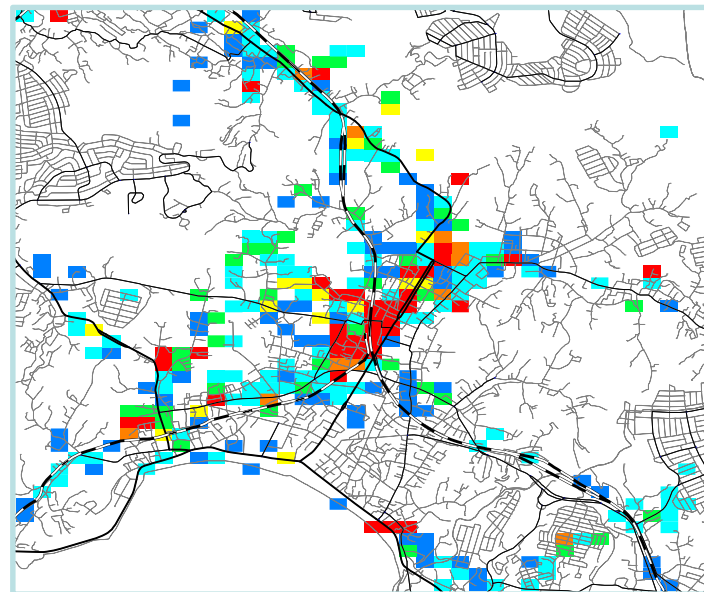
■ <13:00~13:15頃>



■ <14:00~14:15頃>



■ <15:00~15:15頃>

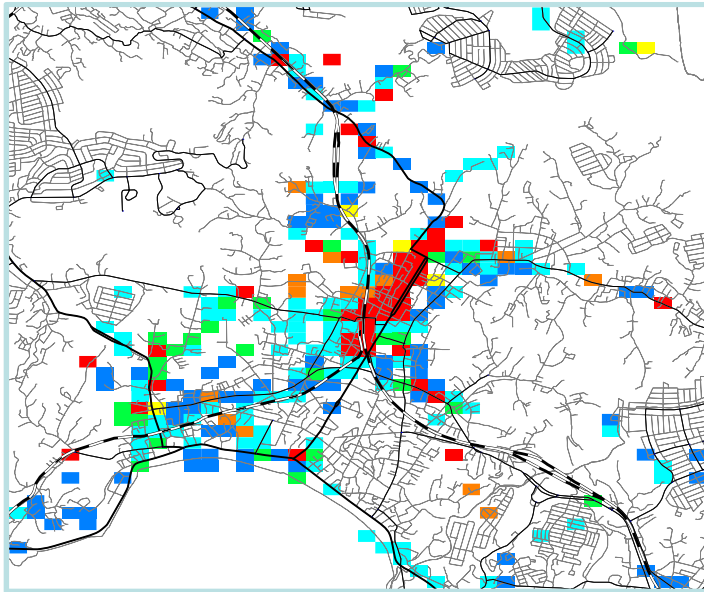


<凡例> 滞留人口  
【人】

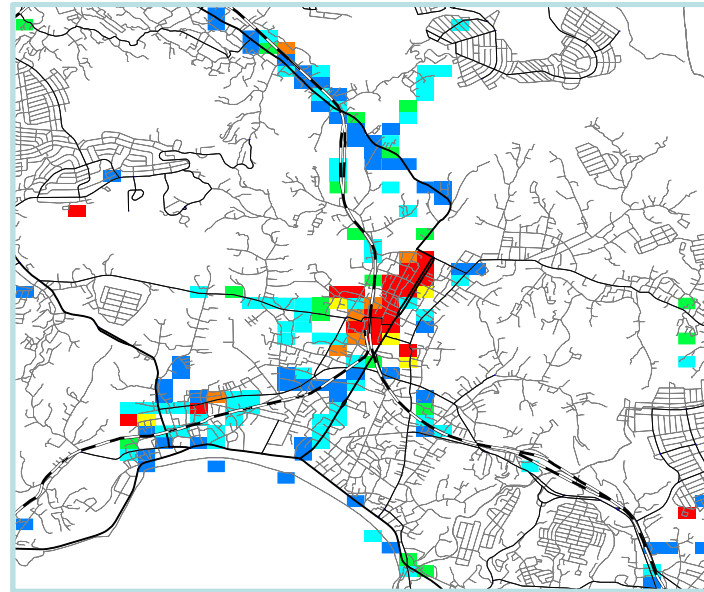
- 20~40
- 40~100
- 100~160
- 160~200
- 200~240
- 240~

# 鎌倉市の混雑状況(ヒートマップ)

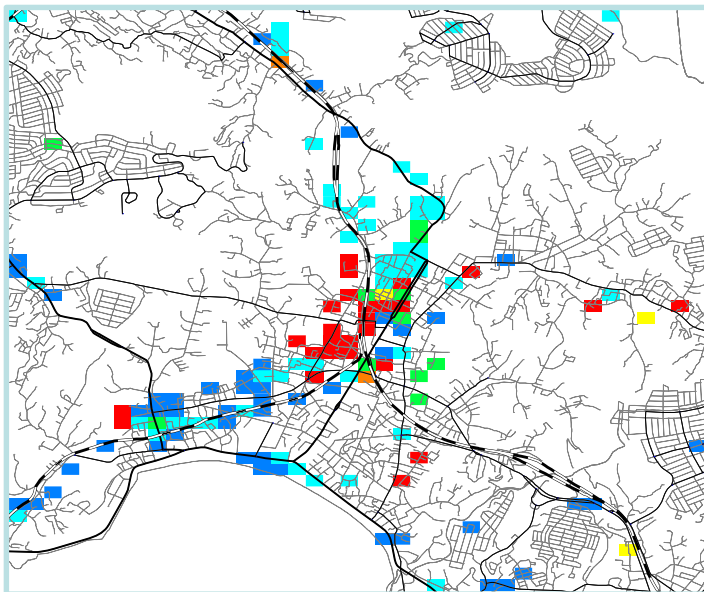
■ <16:00~16:15頃>



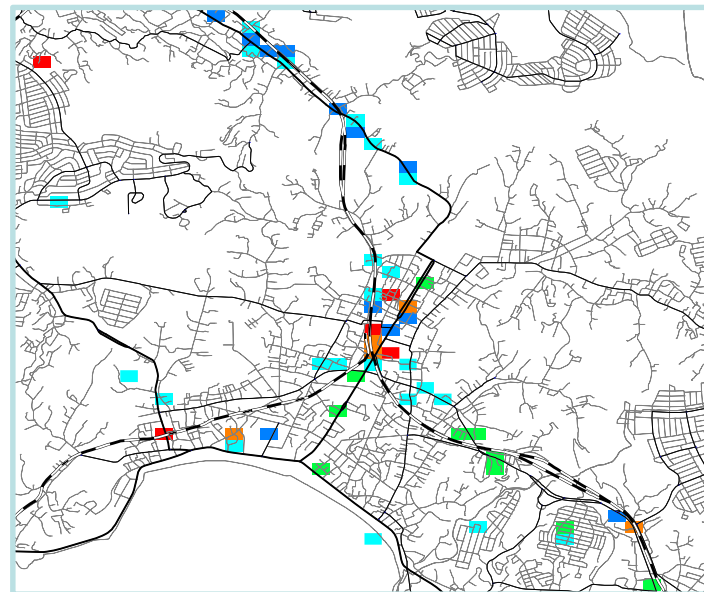
■ <17:00~17:15頃>



■ <18:00~18:15頃>



■ <19:00~19:15頃>



<凡例> 滞留人口  
【人】

- 20~40
- 40~100
- 100~160
- 160~200
- 200~240
- 240~



# 主要観光地周辺の来訪者数データ

