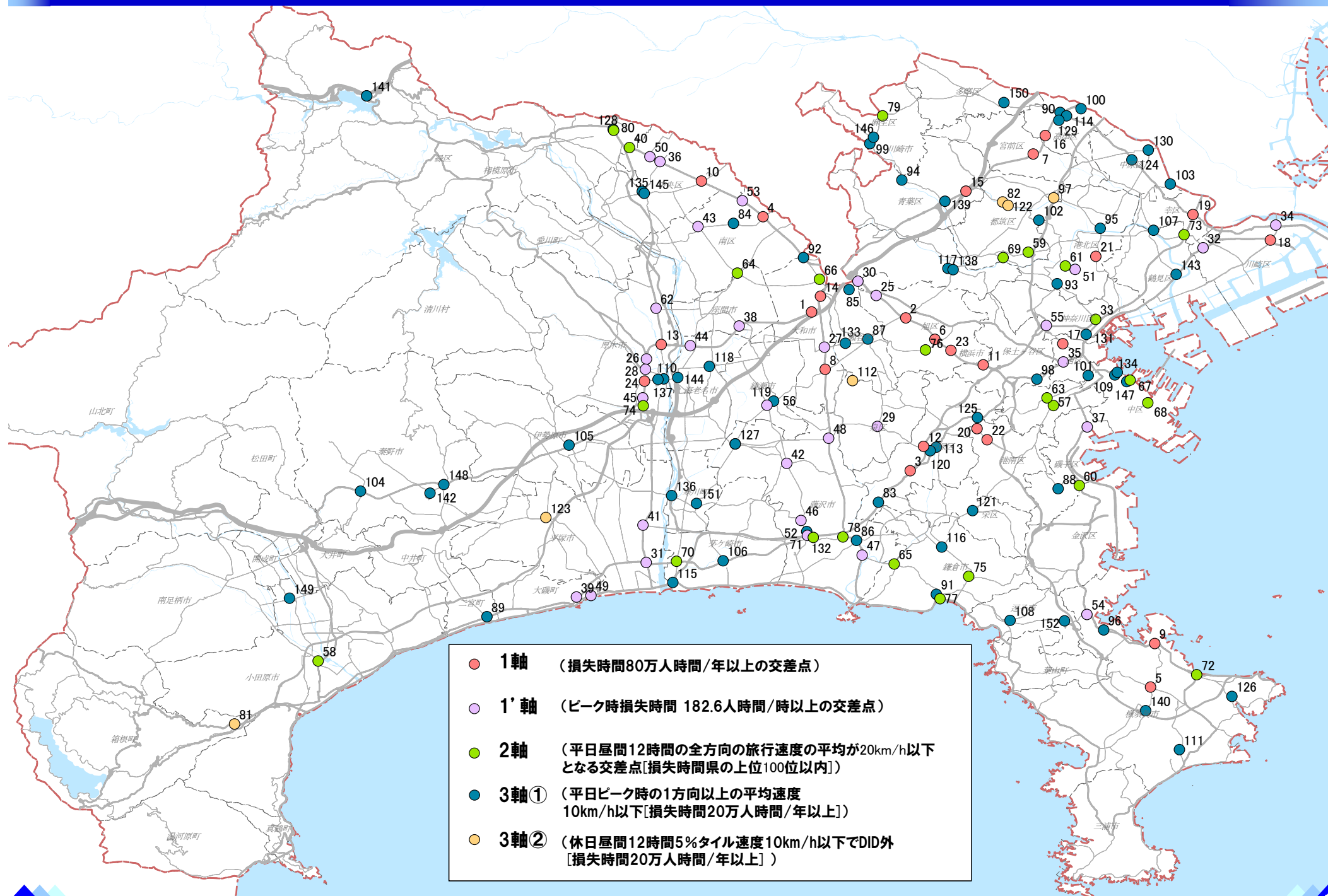
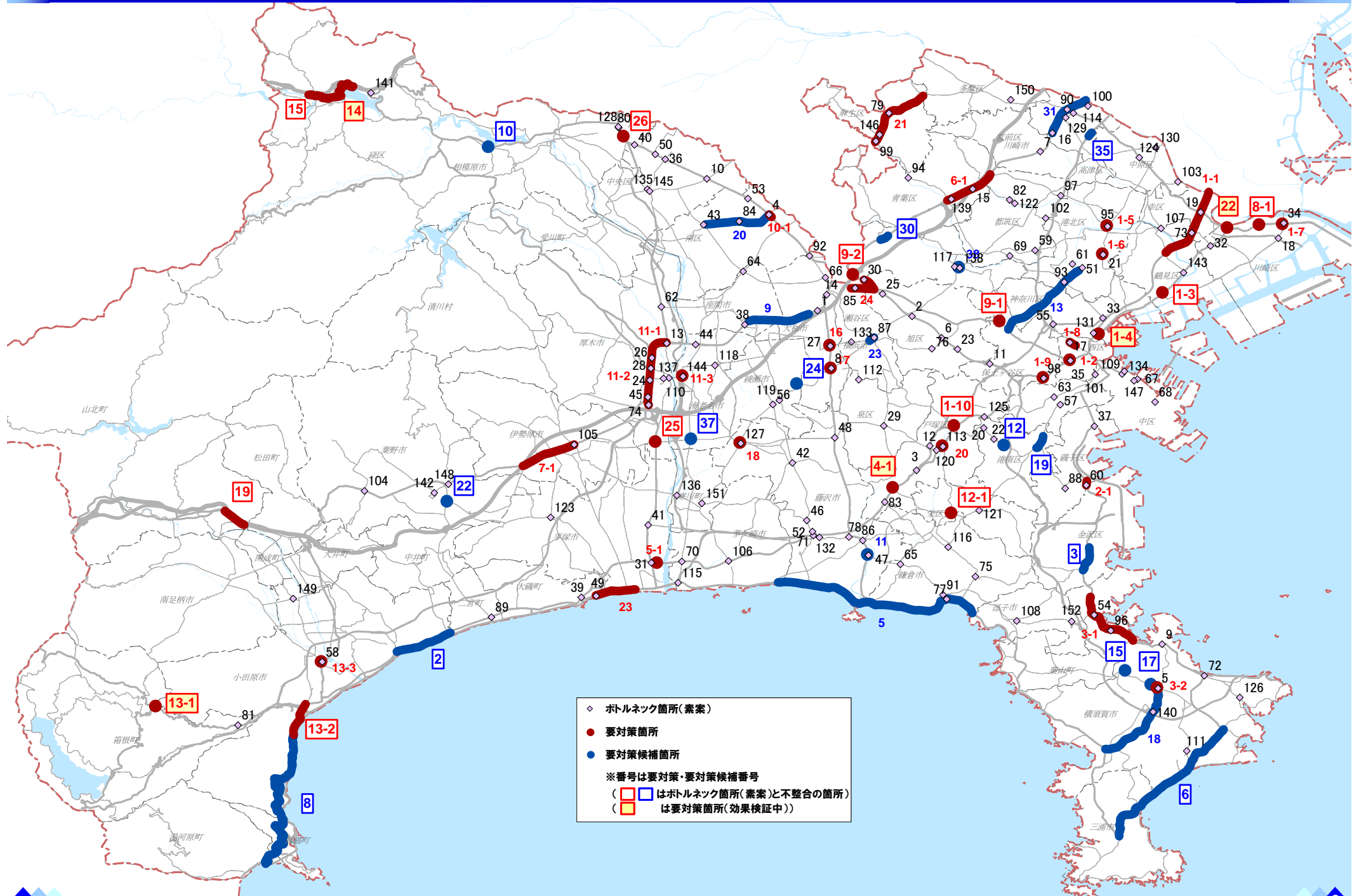

【参考資料2】

神奈川県におけるボトルネック箇所(素案) (1軸～3軸)

<参考>神奈川県におけるボトルネック箇所(素案)(1軸～3軸) 位置図



<参考> 要対策箇所・要対策候補箇所・ボトルネック箇所(素案)(1軸~3軸)位置図



<参考>神奈川県におけるボトルネック箇所(素案)(1軸～3軸)

◇神奈川県ボトルネック箇所(素案)

NO.	基本交差点番号	交差点名称	交差点損失時間 (人時間/年)	交差路線①	交差路線②	交差路線③	交差路線④	交差点流入交通量 (台/日)	市区町村	1軸	1'軸	2軸	3軸①	3軸②	(参考) 神奈川県移動性向上委員会において 選定されている箇所	対策箇所	箇所名・区間名
										損失時間80万人 時間/年以上	ピーク損失時間 82.6 人時間/時以上	20(km/h)以下	ピーク10(km/h) 以下	5%ile10(km/h) 以下			
1	14302460250	一ノ関交差点	1,533,892	一般国道246号	一般国道467号			80,362	大和市	●					要対策候補箇所	9	座間市東原陸橋～大和トンネル間
2	14300160320	下井川インター交差点	1,460,858	国道16号(保土ヶ谷バイパス)	一般国道16号	丸子中山茅ヶ崎		175,898	横浜市旭区	●				●	-	-	-
3	14300010310	(新道大坂上交差点(仮))	1,422,342	一般国道1号	一般国道1号(バイパス)			85,214	横浜市戸塚区	●					-	-	-
4	14300160620	鵜野森交差点	1,348,451	一般国道16号	相模原町田線			78,716	相模原市南区	●					要対策箇所	10-1	鵜野森交差点～若松2丁目交差点
5	14400260010	衣笠十字路交差点	1,142,112	横須賀三崎	横須賀東山			38,308	横須賀市	●					要対策箇所	3-2	衣笠十字路交差点
6	14300160330	本村インター	1,099,994	国道16号(保土ヶ谷バイパス)	横浜厚木			200,503	横浜市旭区	●					-	-	-
7	14302460050	馬橋交差点	1,088,821	一般国道246号	野川菅生線			87,003	川崎市宮前区	●					-	-	-
8	14304670040	桜ヶ谷交差点	1,067,682	一般国道246号	丸子中山茅ヶ崎			45,838	大和市	●					-	-	-
9	14300160040	本町1丁目交差点	1,057,040	一般国道16号	横須賀三崎			50,728	横須賀市	●					要対策箇所	17	桜ヶ谷交差点
10	14300160650	鵜野辺交差点	1,025,605	一般国道16号	相模原大蔵町線			54,345	相模原市中央区	●					-	-	-
11	14300160350	新桜ヶ丘インター(北側・南側)	1,021,572	国道16号(保土ヶ谷バイパス)	環状2号線			238,534	横浜市旭区 横浜市保土ヶ谷区	●					-	-	-
12	14300011040	矢沢交差点	1,002,448	一般国道1号	横浜伊勢原			124,105	横浜市戸塚区	●					-	-	-
13	14301290120	金田交差点	879,974	一般国道129号	一般国道246号			100,318	厚木市	●					要対策箇所	11-1	金田交差点～文化会館入口交差点
14	14302460240	山王原東交差点	957,809	一般国道246号	一般国道467号			71,038	大和市	●					-	-	-
15	14302460100	江田駅東交差点	921,502	一般国道246号	新横浜元石川線			74,236	横浜市青葉区	●					要対策箇所	6-1	新石川～江田駅東～市ヶ丘屋交差点
16	14302460040	櫻ヶ谷交差点	912,620	一般国道246号	子母口循環路線			71,194	川崎市高津区 川崎市宮前区	●					要対策候補箇所	31	櫻ヶ谷交差点～新二子橋下
17	14400130020	遠間下交差点	912,298	横浜生田	青木遠間線			79,293	横浜市西区	●					要対策箇所	1-8	遠間下交差点～岡野交差点
18	14301320020	遠間下交差点	905,590	一般国道132号	東京大崎横浜線			70,688	川崎市川崎区	●					-	-	-
19	14300010010	遠藤町交差点	901,912	一般国道1号	一般国道409号			67,375	川崎市の幸区	●					要対策箇所	1-1	多摩川大橋～下末吉交差点
20	14400220090	環2般若寺交差点	894,440	横浜伊勢原	環状2号線			98,620	横浜市港南区	●					-	-	-
21	14400020100	大豆戸交差点	893,117	東京丸子横浜	環状2号線			57,301	横浜市港北区	●					要対策箇所	1-6	大豆戸交差点
22	14400220080	環2水田交差点	879,217	横浜伊勢原	環状2号線			88,641	横浜市港南区	●					-	-	-
23	14300160340	(南本宿インター交差点(仮))	819,476	国道16号(保土ヶ谷バイパス)	保土ヶ谷二俣川線			174,164	横浜市旭区 横浜市保土ヶ谷区	●					-	-	-
24	14302460340	水子交差点	803,257	一般国道246号	上相原厚木			95,879	厚木市	●					要対策箇所	11-1	金田交差点～文化会館入口交差点
25	14300160310	(上川井インター交差点(仮))	784,193	一般国道16号	国道16号(保土ヶ谷バイパス)	五貫目第33号線		78,422	横浜市旭区	●					要対策箇所	24	上川井町交差点
26	14302460320	妻田交差点	781,277	一般国道246号	一般国道412号	藤沢厚木		96,057	横浜市旭区	●					要対策箇所	11-1	金田交差点～文化会館入口交差点
27	14304670030	(浅見交差点(仮))	790,426	一般国道467号	横浜厚木			30,704	大和市	●					要対策箇所	16	光ヶ丘交差点
28	14302460330	厚木市立病院前交差点	780,261	一般国道246号	一般国道412号	厚木港川		100,576	厚木市	●					要対策箇所	11-1	金田交差点～文化会館入口交差点
29	14400220150	立場交差点	774,818	横浜伊勢原	阿久和鎌倉			43,595	横浜市泉区	●					-	-	-
30	14300160300	前センター入口交差点	766,087	一般国道16号				61,861	横浜市緑区 横浜市旭区	●				●	-	-	-
31	14300010480	榎木町交差点	749,045	一般国道1号	一般国道129号			58,764	平塚市	●					要対策箇所	5-1	工業団地入口交差点
32	14300150040	元木交差点	739,930	一般国道15号	川崎町田	南幸町渡田線		69,967	川崎市川崎区	●					-	-	-
33	14300010870	西神奈川交差点	738,803	一般国道1号	横浜上麻生			61,057	横浜市神奈川区	●					-	-	-
34	14304090050	大崎町西交差点	735,106	一般国道409号	東京大崎横浜線			59,751	川崎市川崎区	●					-	-	-
35	14300010160	浜松町交差点	731,762	一般国道16号	藤沢伊勢佐木線			80,939	横浜市西区	●					要対策箇所	1-7	京急大師線緑地付近
36	14300160680	相模原駅入口交差点	718,791	一般国道16号	相模原立川線	相模原停車場線		58,282	相模原市中央区	●					要対策箇所	1-2	浜松町交差点
37	14300160160	八幡橋交差点	717,228	一般国道16号	山下本牧磯子線			53,573	横浜市磯子区	●					-	-	-
38	14302460270	西原交差点	708,112	一般国道246号	藤沢座間厚木			72,095	座間市	●					-	-	-
39	14300010560	大磯駅入口交差点	704,562	一般国道1号	一般国道134号	大磯停車場		49,180	大磯町	●					-	-	-
40	14300160680	根本五差路交差点	697,910	一般国道16号	一般国道129号	相模原大橋		68,563	相模原市中央区 相模原市緑区	●				●	-	-	-
41	14301290030	東土2丁目交差点	695,573	一般国道129号	伊勢原横浜			48,515	横浜市	●					-	-	-
42	14400430070	通達寺交差点	694,504	横浜伊勢原	横浜伊勢原			46,764	横浜市	●					-	-	-
43	14400520030	相模原公園入口交差点	690,035	相模原町田線	相武台相模原線			50,466	相模原市南区	●					要対策候補箇所	20	北里大病院～鵜野森交差点
44	14302460280	下今見交差点	676,716	一般国道246号	町田厚木			87,558	海老名市	●					-	-	-
45	14301290110	温水沖田交差点	671,093	一般国道129号	一般国道246号			85,384	厚木市	●					要対策箇所	11-2	国道246号交差点～船子北谷交差点
46	14400430060	舟地蔵交差点	659,737	藤沢厚木	藤沢平塚			46,861	藤沢市	●					-	-	-
47	14304670140	南藤沢交差点	629,810	一般国道467号	藤沢鎌倉			27,537	藤沢市	●					要対策候補箇所	11	南藤沢交差点
48	14304670060	高倉中学校入口交差点	629,478	一般国道467号	横浜伊勢原			37,226	藤沢市	●					-	-	-
49	14300011140	鷹ヶ谷交差点	619,317	一般国道1号	一般国道134号			54,192	大磯町	●					-	-	-
50	14300160670	清野交差点	608,674	一般国道16号	相模原立川線			51,545	相模原市中央区	●					要対策箇所	23	環ヶ原交差点～扇の松交差点
51	14500170040	新横浜歩道橋交差点	608,089	環状2号線	新横浜元石川線			74,404	横浜市港北区	●					-	-	-
52	14300010370	城南交差点	607,957	一般国道1号	藤沢厚木			85,899	藤沢市	●					-	-	-
53	14300160630	大野台小入口交差点	601,516	一般国道16号	市道古淵麻溝台線			57,685	相模原市南区	●					-	-	-
54	14300160070	船越町交差点	595,164	一般国道16号	横須賀逗子			43,188	横須賀市	●					-	-	-
55	14300010880	三ツ沢上町交差点	591,364	一般国道1号	横浜生田			91,763	横浜市神奈川区 横浜市保土ヶ谷区	●					要対策箇所	3-1	吉倉町～道流町
56	14400420020	厚川交差点	590,282	藤沢座間厚木	丸子中山茅ヶ崎			48,688	綾瀬市	●					-	-	-
57	14400210010	浦町一丁目交差点	589,475	横浜鎌倉	保土ヶ谷宮元線			54,466	横浜市南区	●					-	-	-
58	14302550150	鶴見入口交差点	588,233	一般国道255号	松田町成小田原			37,927	小田原市	●					要対策箇所	13-3	鶴見入口交差点
59	14601400130	第三京浜入口交差点	581,052	川崎町田	新横浜元石川線			69,743	横浜市都筑区	●				●	-	-	-
60	14300160130	青紙坂交差点	578,496	一般国道16号	環状3号線			32,729	横浜市金沢区 横浜市磯子区	●					要対策箇所	2-1	青紙坂交差点～杉田交差点
61	14700040010	横浜労災病院北側交差点	567,378	新横浜元石川線	宮内新横浜線			61,214	横浜市港北区	●					-	-	-
62	14301290130	関口中央交差点	562,531	一般国道129号	藤沢座間厚木			61,342	厚木市	●					-	-	-
63	14500840020	井土ヶ谷交差点	559,869	保土ヶ谷宮元線	弥生台桜木町			39,879	横浜市南区	●					-	-	-
64	14400500000	相武台団地入口交差点	556,831	座間大和	町田厚木	相武台相模原		40,166	座間市	●				●	-	-	-
65	14400320030	平谷交差点	555,727	藤沢鎌倉	渡辺大船			30,414	鎌倉市	●					-	-	-
66	14400500020	下飯田交差点	549,592	座間大和	日暮町町田			22,055	大和市	●					-	-	-
67	14500200010	山下橋交差点	540,348	山下本牧磯子線	山下町第39号線			52,295	横浜市中区	●					-	-	-
68	14500820030	山手警察署前交差点	533,816	山下本牧磯子線	関内本牧線			41,284	横浜市中区	●					-	-	-
69	14400120090	梅田橋交差点	529,168	横浜上麻生	川崎町田(川和第363号線)			48,689	横浜市都筑区	●				●	-	-	-
70	14300010460	産業道路交差点	527,995	一般国道1号	相模原茅ヶ崎			52,312	茅ヶ崎市	●					-	-	-
71	14400430010	羽鳥交差点	523,164	藤沢厚木	伊勢原藤沢			41,280	藤沢市	●				●	-	-	-
72	14301340010	大津交差点	520,488	一般国道134号	浦賀津			46,100	横須賀市	●					-	-	-
73	14300100020	原土交差点	511,070	一般国道1号	川崎町田			73,872	川崎市の幸区	●				●	-	-	-
74	14301290120	船子北谷交差点	501,660	一般国道129号	相模原大橋			53,845	大和市	●				●	要対策箇所	1-1	多摩川大橋～下末吉交差点
75	14400210180	八幡宮前交差点	500,438	横浜鎌倉	金沢鎌倉			20,247	鎌倉市	●				●	要対策箇所	11-2	国道246号交差点～船子北谷交差点
76	14400400030	さしが丘交差点	493,868	横浜厚木	鴨房上飯田線			29,700	横浜市旭区	●					-	-	-
77	14301340250	(長谷2丁目交差点(仮))	491,044	一般国道134号	藤沢鎌倉			34,396	鎌倉市	●					-	-	-
78	14404670110	白旗交差点	488,229	一般国道467号	藤沢厚木			30,725	藤沢市	●				●	要対策候補箇所	5	鎌倉～藤沢間
79	14400030050	麻生警察署前交差点	486,483	世田谷町田線	万福寺王禅寺線			29,628	川崎市の幸区	●					-	-	-
80	14300160690	橋本駅南入口交差点	483,563	一般国道16号	市道橋本駅西口線			50,158	相模原市緑区	●				●	要対策箇所	21	川崎市の幸区内
81	14300010750	三枚橋交差点	481,587	一般国道1号	瀬木元路橋			21,228	相模原市	●				●	-	-	-
82	14400130220	大塚交差点	481,543	横浜生田	中山北山田線			39,003	横浜市都筑区	●				●	-	-	-

<参考>神奈川県におけるボトルネック箇所(素案)(1軸～3軸)

◇神奈川県ボトルネック箇所(素案)

NO.	基本交差点番号	交差点名称	交差点損失時間 (人時間/年)	交差路線①	交差路線②	交差路線③	交差路線④	交差点流入交通量 (台/日)	市区町村	1軸	1'軸	2軸	3軸①	3軸②	(参考)神奈川県移動性向上委員会において 選定されている箇所	
										損失時間80万 人時間/年以上	ピーク損失時間 182.6 人時間/時以上	20(km/h)以下	ピーク10(km/h) 以下	5%Tile10(km/h) 以下	対策箇所	箇所名・区間名
83	14300010330	影取町交差点	480.434	一般国道1号	阿久和鎌倉			72,976	横浜市戸塚区				●		-	-
84	14400520040	西大沼4丁目交差点	479.749	相模原町田線	市道吉沼麻溝台線			33,097	相模原市南区				●		要対策候補箇所	20 北里大病院～鶴野森交差点
85	14700100010	五真目第33号線	477.594	環状4号線(鶴志田線)	環状4号線(鶴志田線)			23,542	横浜市南区				●		-	-
86	14304670120	藤沢橋交差点	472.575	一般国道467号	戸塚茅ヶ崎			35,033	藤沢市				●		-	-
87	14400450250	ニッソ上橋交差点	453.887	丸子中山茅ヶ崎	瀬谷粕屋			41,578	横浜市瀬谷区				●		要対策候補箇所	23 南谷交差点～ニッソ上橋交差点
88	14700110010	栗木交差点	445.427	環状3号線	横浜逗子線			42,732	横浜市磯子区				●		-	-
89	14300010600	二宮交差点	430.138	一般国道1号	秦野二宮			44,469	二宮町				●		-	-
90	14302460020	溝口交差点	422.156	一般国道246号	一般国道409号	川崎府中線		101,333	川崎市高津区				●		要対策候補箇所	31 桜ヶ谷交差点～新二子橋下
91	14400320040	長谷観音前交差点	413.104	環状鎌倉	鎌倉葉山	田谷鎌沢		27,157	鎌倉市藤沢市				●		-	-
92	14300160580	宮ヶ崎7丁目交差点(大和ハイパス)	408.260	一般国道16号	目黒町田			68,944	大和市				●		-	-
93	14400120040	岸橋交差点	403.600	横浜上麻生	横浜生田	環状2号線		42,661	横浜市港北区				●		要対策候補箇所	13 新横浜駅～東川島町付近
94	14700180060	環状4号入口交差点	401.815	横浜上麻生(寺家105号線)	環状4号線(鶴志田線)			31,901	横浜市青葉区				●		-	-
95	14400020070	綱島交差点	394.343	東京丸子横浜	子母口綱島			23,967	横浜市港北区				●		要対策箇所	1-5 綱島交差点
96	14400180060	田浦駅入口交差点	393.798	一般国道16号	田浦停車場			45,323	横浜青葉区				●		要対策箇所	3-1 青森町～追浜町
97	14601020040	東山田スポーツ会館前交差点	393.647	荏田綱島	大黒東山田線			51,073	横浜市都筑区				●	●	-	-
98	14300010180	保土ヶ谷谷津交差点	390.445	一般国道1号	保土ヶ谷宮元線			50,743	横浜市保土ヶ谷区				●		要対策箇所	1-9 保土ヶ谷谷津交差点
99	14400030080	上麻生交差点	389.334	世田谷町田線	横浜上麻生			30,569	川崎市麻生区				●		要対策箇所	21 川崎市麻生区内
100	14302460680	二子橋交差点	380.253	一般国道246号	幸多摩線			39,133	川崎市高津区				●		-	-
101	14500800040	日ノ出町交差点	379.435	横浜駅南線	弥生台塚本町			42,018	横浜市中区				●		-	-
102	14400130180	新栄高校入口交差点	376.796	横浜生田	大黒東山田線			46,422	横浜市都筑区				●		-	-
103	14500010020	ガス橋交差点	367.688	幸多摩線	大田神奈川線			24,245	川崎市中原区				●		-	-
104	14302460530	渋沢駅入口交差点	355.470	一般国道246号	丹沢公園松原町	渋沢停車場		31,675	秦野市				●		-	-
105	14302460420	市役所入口交差点	355.150	一般国道246号	伊勢原藤沢	相模原大磯		37,602	伊勢原市				●		要対策箇所	7-1 市役所入口交差点～坂坂交差点
106	14300010440	茅ヶ崎駅前交差点	354.935	一般国道1号	丸子中山茅ヶ崎	茅ヶ崎停車場		35,849	茅ヶ崎市				●		-	-
107	14400140050	東高橋交差点	353.181	鶴見溝ノ口	川崎町田			30,580	川崎市幸区・横浜市鶴見区				●		-	-
108	14400240030	JR横浜駅前交差点	349.938	鶴須賀三崎	金沢逗子			21,219	逗子市				●		-	-
109	14700090010	大宮橋入口交差点	348.718	山下高砂線	新横浜79号線			45,617	横浜市中区				●		-	-
110	14400430270	東町郵便局前交差点	337.403	横浜厚木	町田厚木			33,196	厚木市				●		-	-
111	14400270010	島田公園交差点	327.291	横浜葉山				38,537	横浜青葉区				●		-	-
112	14500180030	日山団地中央交差点	327.254	環状4号線	鴨居上飯田線			32,948	横浜市泉区・横浜市瀬谷区				●	●	-	-
113	14300010290	戸塚駅東口入口交差点	316.263	一般国道1号	大船停車場矢部			17,521	横浜市戸塚区				●		要対策箇所	20 JR戸塚駅
114	14304090220	高津交差点	311.010	一般国道409号	鶴見溝ノ口			26,141	川崎市高津区				●		-	-
115	14301340340	柳島交差点	308.263	一般国道134号	相模原茅ヶ崎			41,044	茅ヶ崎市				●		-	-
116	14400210170	小谷谷交差点	306.925	横浜鎌倉	小谷谷鎌沢			17,009	鎌倉市				●		-	-
117	14601090020	橋本島入口交差点	306.589	青根上星川	山下長津田線			29,049	横浜市緑区				●		-	-
118	14400400190	(仮)海老名中学校北側交差点	305.667	横浜厚木				23,347	海老名市				●		-	-
119	14400420240	綾瀬市深谷交差点	300.559	藤沢座間厚木	丸子中山茅ヶ崎			34,228	綾瀬市				●		-	-
120	14300010300	バスセンター前交差点	296.844	一般国道1号	横浜伊勢原			21,567	横浜市戸塚区				●		-	-
121	14400210120	公田交差点	295.870	横浜鎌倉	原宿六ツ浦			39,755	横浜市栄区				●		-	-
122	14400130210	歴史博物館前交差点	295.008	横浜生田	佐江戸北山田線			38,881	横浜市都筑区				●		-	-
123	14400620070	吾妻橋交差点	294.696	平塚秦野	相模原大磯			30,257	平塚市				●	●	-	-
124	14304090170	小杉御殿町交差点	291.421	一般国道409号	川崎駅九号線	小杉管線		30,176	川崎市中原区				●		-	-
125	14300010260	吾妻橋交差点	290.692	一般国道1号	環状2号線			89,399	横浜市戸塚区				●		-	-
126	14602080010	浦賀駅前交差点	288.293	浦賀港	鶴巻崎環状			25,656	横浜青葉区				●		-	-
127	14400430110	用田交差点	282.626	横浜厚木	丸子中山茅ヶ崎			34,104	藤沢市				●	●	要対策箇所	18 用田交差点
128	14300160700	(仮)コジエ電気前交差点	281.652	一般国道16号	一般国道413号			52,164	相模原市緑区				●		-	-
129	14400140180	栄橋交差点	279.267	鶴見溝ノ口	小杉管線			23,817	川崎市高津区				●		-	-
130	14400020010	丸子橋交差点	278.334	東京丸子横浜	丸子中山茅ヶ崎			42,334	川崎市中原区				●		-	-
131	14300010100	青木橋交差点	276.912	一般国道1号	青木浅間線			61,345	横浜市神奈川区				●		-	-
132	14400430020	(仮)実習センター一俱樂部東側交差点	272.696	横浜厚木	環状4号線	環状4号線(上瀬谷線)		62,301	藤沢市				●		-	-
133	14400400070	環谷西丁目交差点	271.058	横浜厚木	環状4号線	環状4号線(上瀬谷線)		33,760	横浜市瀬谷区				●		-	-
134	14301330000	開港広場前交差点	268.463	一般国道133号	山下本牧線	山下高砂線		32,901	横浜市中区				●		-	-
135	14400460000	上清交差点	258.587	相模原茅ヶ崎	相模原立川線	厚木城山		27,022	相模原市中央区				●		-	-
136	14400470080	神川橋東側交差点	258.342	横浜平塚				33,843	秦川町				●		-	-
137	14400430280	中町交差点	252.960	横浜厚木	本厚木停車場	上粕屋厚木		26,702	厚木市				●		-	-
138	14400450190	宮の下交差点	252.426	丸子中山茅ヶ崎	青根上星川			52,757	横浜市緑区				●		要対策候補箇所	38 宮の下交差点
139	14302460110	市ヶ屋駅前交差点	252.245	一般国道246号	横浜上麻生			81,821	横浜市青葉区				●		要対策箇所	6-1 新石川～江田駅前～市ヶ屋交差点
140	14400260020	衣笠インター入口	252.086	横浜葉山				32,286	横浜市				●	●	要対策候補箇所	18 横浜青木衣笠～一輪塚間
141	14300200040	相模原駅前交差点	249.454	一般国道20号	相模原停車場			17,071	相模原市緑区				●		-	-
142	14607040020	本野田交差点	248.451	秦野停車場	堀山下秦野停車場			24,884	秦野市				●		-	-
143	14300150070	鶴見駅入口交差点	242.638	一般国道15号	鶴見停車場			36,741	横浜市鶴見区				●		-	-
144	14400430200	相模大橋東交差点	231.395	横浜厚木	町田厚木			25,277	海老名市				●		要対策箇所	11-3 相模大橋東交差点
145	14400460010	上清木町交差点	230.535	相模原茅ヶ崎	相模原大磯町線			18,615	相模原市中央区				●		-	-
146	14400030070	柿生交差点	219.628	上麻生町田線	上麻生蓮光寺線			28,647	川崎市麻生区				●		要対策箇所	21 川崎市麻生区内
147	14700010000	谷戸橋交差点	216.237	山下町第39号線	新港第79号線	長津田線(山下町第132号線)		25,846	横浜市中区				●		-	-
148	14302460480	名古木交差点	211.808	一般国道246号	秦野清川	秦野停車場		33,720	秦野市				●		-	-
149	14607150020	(仮)山崎駅前交差点	209.727	相山停車場線	須田開成小田原			19,478	川崎市				●		-	-
150	14730140070	環谷西丁目交差点	209.075	青根上星川	山下高砂線			32,288	横浜市多摩区				●		-	-
151	14400450370	岡田交差点	204.806	丸子中山茅ヶ崎	横浜平塚			22,401	秦川町				●		-	-
152	14400240020	逗子インター入口	204.204	横浜葉山				10,670	逗子市				●		-	-