

中部横断自動車道 (富沢IC~六郷IC) 工事状況①



しおざわ
① 塩沢川橋

A1・A2橋台
 現在、上部工を製作中

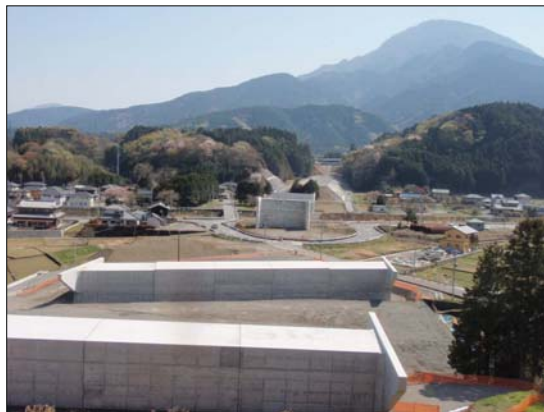
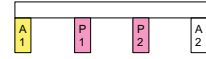
橋長: 38.5m



とぐり
② 戸栗川橋

P1・P2橋脚
 現在、A1橋台の工事準備中

橋長: 119m



やなぎしま
③ 柳島地区

甲府方面から柳島地区土工部を望む

奥が船山川橋橋台、手前が町道林ツタ



やなぎしま
④ 柳島地区

柳島地区土工部 (切土+アッカー)

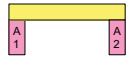
静岡方面から甲府方面を望む



ふなやま
⑤ 船山川橋

A1・A2橋台
 現在、上部工を製作中

橋長: 56m

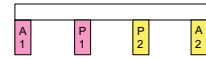


やざわ
⑥ 矢沢川橋

手前がP1橋脚、奥がP2橋脚

現在、A2橋台、P2橋脚を工事中

橋長: 92m



中部横断自動車道 (富沢IC~六郷IC) 工事状況②



2011.7現在

国土交通省施行区間 L≒28km



凡例(橋梁工事)

※ 名称は全て仮称

完成 工事中 未着工



南部 I.C

奥が根岸沢川橋(本線)、手前がCランプ橋、側道橋

3橋とも下部、上部が完了

根岸沢川橋長: 34.5m



南部 I.C

奥が根岸沢川橋(本線)、手前がBランプ橋、既設町道橋

3橋とも下部、上部が完了



中野地区

本線ボックス (国道52号函渠)

ボックスの上が国道52号



中野地区

本線ボックス (町道南部中野線函渠)

ボックスの上が町道

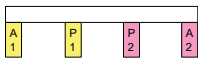


松葉沢川橋

P2橋脚・A2橋台

現在、A1橋台、P1橋脚を工事中

橋長: 142m



身延 I.C

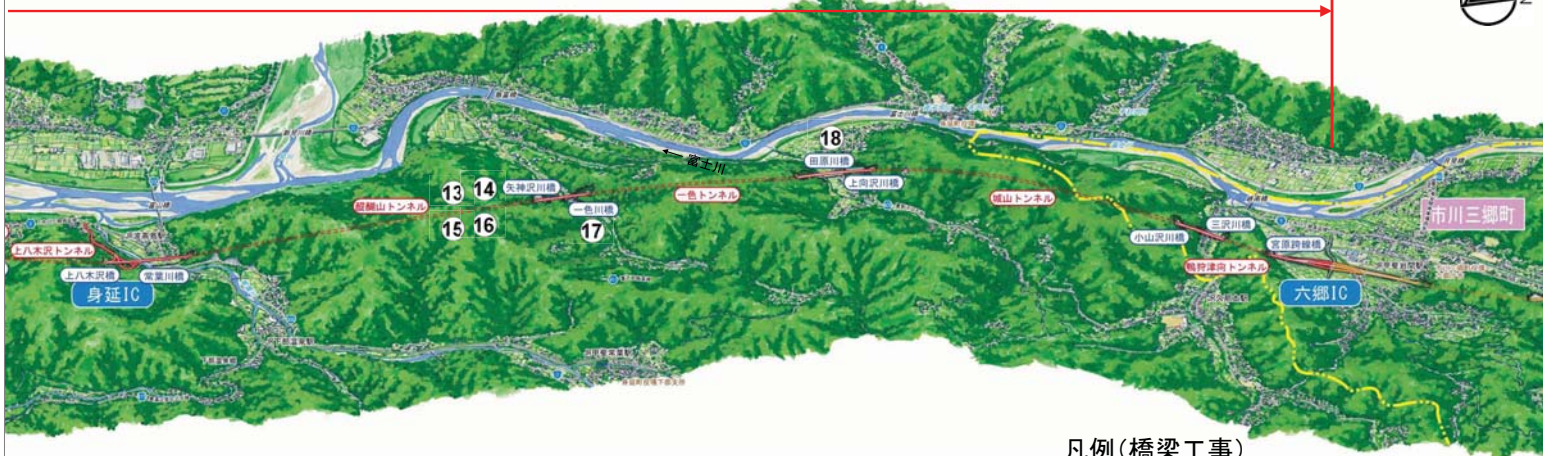
身延 I.C アクセス 2号函渠

(主) 市川大門下部身延線から身延 I.Cへのアクセス道路にある町道ボックス

中部横断自動車道 (富沢IC~六郷IC) 工事状況③



国土交通省施行区間 L ≒ 28km



凡例(橋梁工事)

※ 名称は全て仮称

- 完成
- 工事中
- 未着工



だいごやま
⑬ 醍醐山トンネル

こうぐち
トンネル坑口部
(甲府側)

トンネル延長
2,409m
※富沢IC~六郷IC
間のトンネルで
最長

2011.7.末(予定)
掘削延長 720m



だいごやま
⑭ 醍醐山トンネル

くさく
トンネル掘削
はっぱ
発破による掘削を
行っています

1日あたり掘削延長:
約4~5m前後



だいごやま
⑮ 醍醐山トンネル

こうない
トンネル坑内
(右上は排気ダクト)



だいごやま
⑯ 醍醐山トンネル

たくすい
濁水処理施設

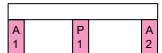
工事用排水を高度
な濁水処理施設で
処理後、川に放流
しています



いっしき
⑰ 一色川橋

P1橋脚
奥は、A2橋台

橋長:131.5m



たんばら
⑱ 田原川橋

手前がP1橋脚、奥
は、P3橋脚・A2橋
台

現在、A1橋台を工
事中
P2橋脚は工事準備
中

橋長:238m

