

中部横断自動車道(富沢IC~六郷IC)工事進捗状況



国土交通省施工区間 L≒28km



とみざわ

①富沢ICランプ橋

2017年10月

橋長：171.0m



2018年10月



むかんざわ

②向之沢第一橋

2017年10月

延長：113.0m



2018年10月



中部横断自動車道(富沢IC~六郷IC)工事進捗状況



国土交通省施工区間 L≒28km



かぞね ③ 楮根地区改良

2017年9月

静岡側から甲府方向を望む



盛土工 施工中



2018年10月

静岡側から甲府方向を望む



盛土工 施工中

かぞね ④ 楮根第四トンネル

2017年10月

延長：1,852m

甲府側から静岡方向を望む



トンネル掘削中



2018年10月

静岡側から甲府方向を望む



坑門工 施工中

中部横断自動車道(富沢IC~六郷IC)工事進捗状況



国土交通省施工区間 L≒28km



ふじかわおおはし

⑤ 富士川大橋

2017年6月



2018年9月



2018年9月

橋長：994.5m



中部横断自動車道(富沢IC~六郷IC)工事進捗状況



国土交通省施工区間 L≒28km



いりのさわがわ ⑥入之沢川橋

2017年10月

橋長：259.0m

静岡側から甲府方向を望む



上部工 施工中



2018年10月

静岡側から甲府方向を望む



上部工 施工中

しもやぎさわ ⑦下八木沢第一トンネル

2017年10月

延長：399.0m

静岡側から甲府方向を望む



未着手



2018年10月

静岡側から甲府方向を望む

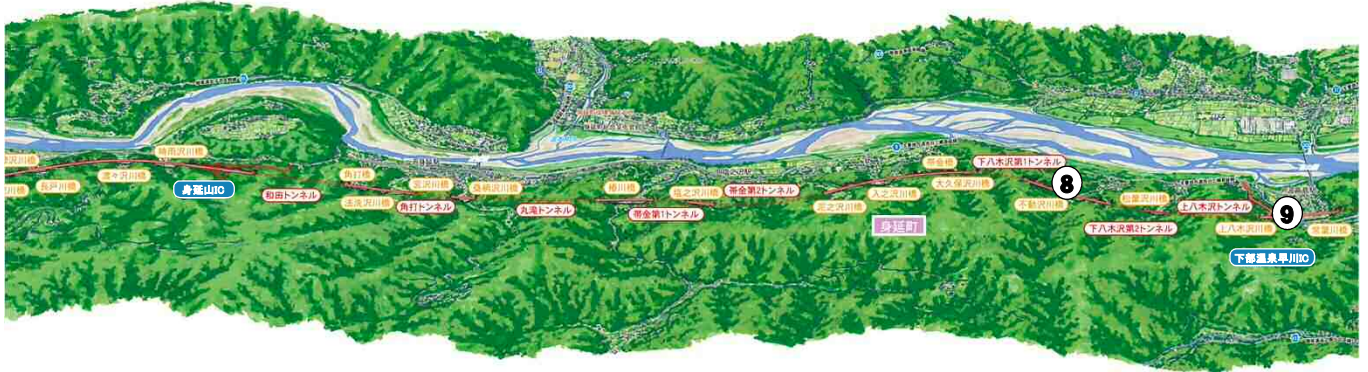


トンネル掘削中

中部横断自動車道(富沢IC~六郷IC)工事進捗状況



国土交通省施工区間 L≒28km



ふどうさわかわ ⑧不動沢川橋

2017年10月

橋長：261.0m

甲府側から静岡方向を望む



下部工 施工中



2018年10月

甲府側から静岡方向を望む



下部工 完成

しもべおんせん ⑨下部温泉早川IC

2017年9月



道路土工・函渠工 施工中



2018年9月



道路土工 施工中

中部横断自動車道(富沢IC~六郷IC)工事進捗状況



国土交通省施工区間 L≒28km



⑩ いっしき 一色地区改良

2017年12月

橋長：26.0m



2018年10月



⑪ いっしき 一色トンネル

2017年10月

延長：1,275m



2018年10月



中部横断自動車道(富沢IC~六郷IC)工事進捗状況



国土交通省施工区間 L≒28km



なかとみ ⑫中富IC

2017年6月

甲府側から静岡方向を望む



道路土工 施工中



2018年10月

甲府側から静岡方向を望む



電気設備工 施工中

しろやま ⑬城山トンネル

2017年9月

延長：2,087m

甲府側から静岡方向を望む



トンネル掘削中



2018年10月

甲府側から静岡方向を望む



電気設備工 施工中

中部横断自動車道(富沢IC~六郷IC)工事進捗状況



国土交通省施工区間 L≒28km



ろくごう ⑭六郷IC

2017年12月



2018年10月



中部横断自動車道(富沢IC~六郷IC)工事進捗状況

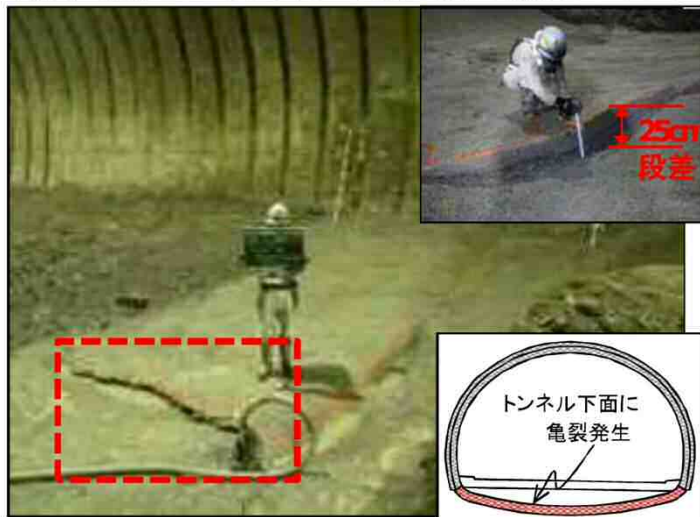


想定以上に脆い地盤による掘削面の崩落、トンネル掘削後の断面の変形

■掘削面の崩落(碓根第3トンネル)



■地盤の膨張によりトンネル断面が圧縮され、掘削後の断面に変形が生じ、下面に亀裂が発生(城山トンネル)



トンネル掘削中の湧水の発生

■トンネル坑内の冠水の状況(上八木沢トンネル)



■トンネル坑内の冠水の状況(碓根第4トンネル)

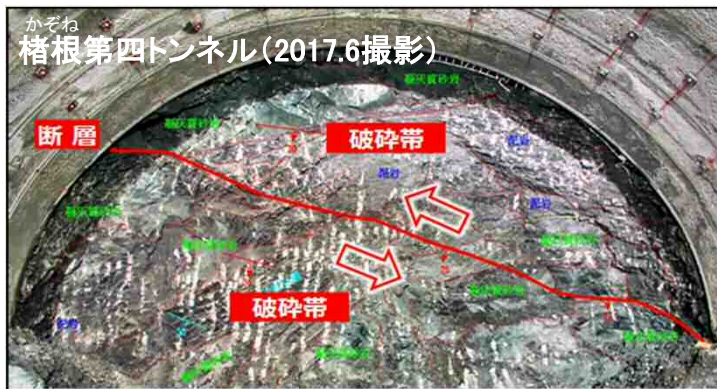


中部横断自動車道(富沢IC~六郷IC)工事進捗状況



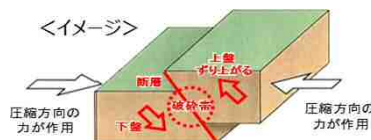
新たに発生している難航事象

■ 断層破碎帯の出現



【断層破碎帯】

断層運動(上盤が下盤に対してずり上がる)に伴って砕かれた岩石が、一定の幅で帯状に連続分布する部分



■ 鏡面の崩落状況 (出現割合の増加)

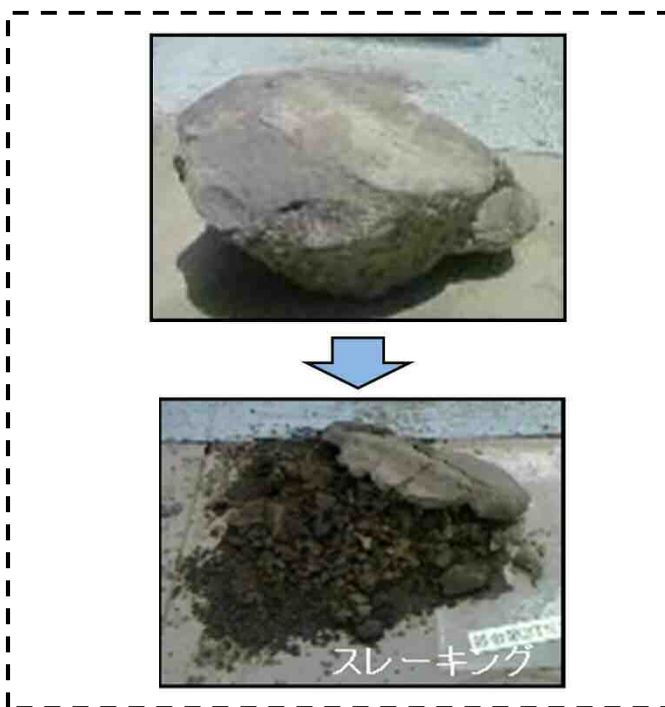


■ インバートストラットの変形



脆い地山のため、トンネル内に想定以上の強い土圧がかかり内空変位が生じた事から、インバートストラットの変形が発生。

脆い地盤 (特殊な泥岩)



【スレーキング】

泥岩が降雨などにより水分を吸収し乾燥収縮を繰り返すことにより、崩れて細粒化する現象