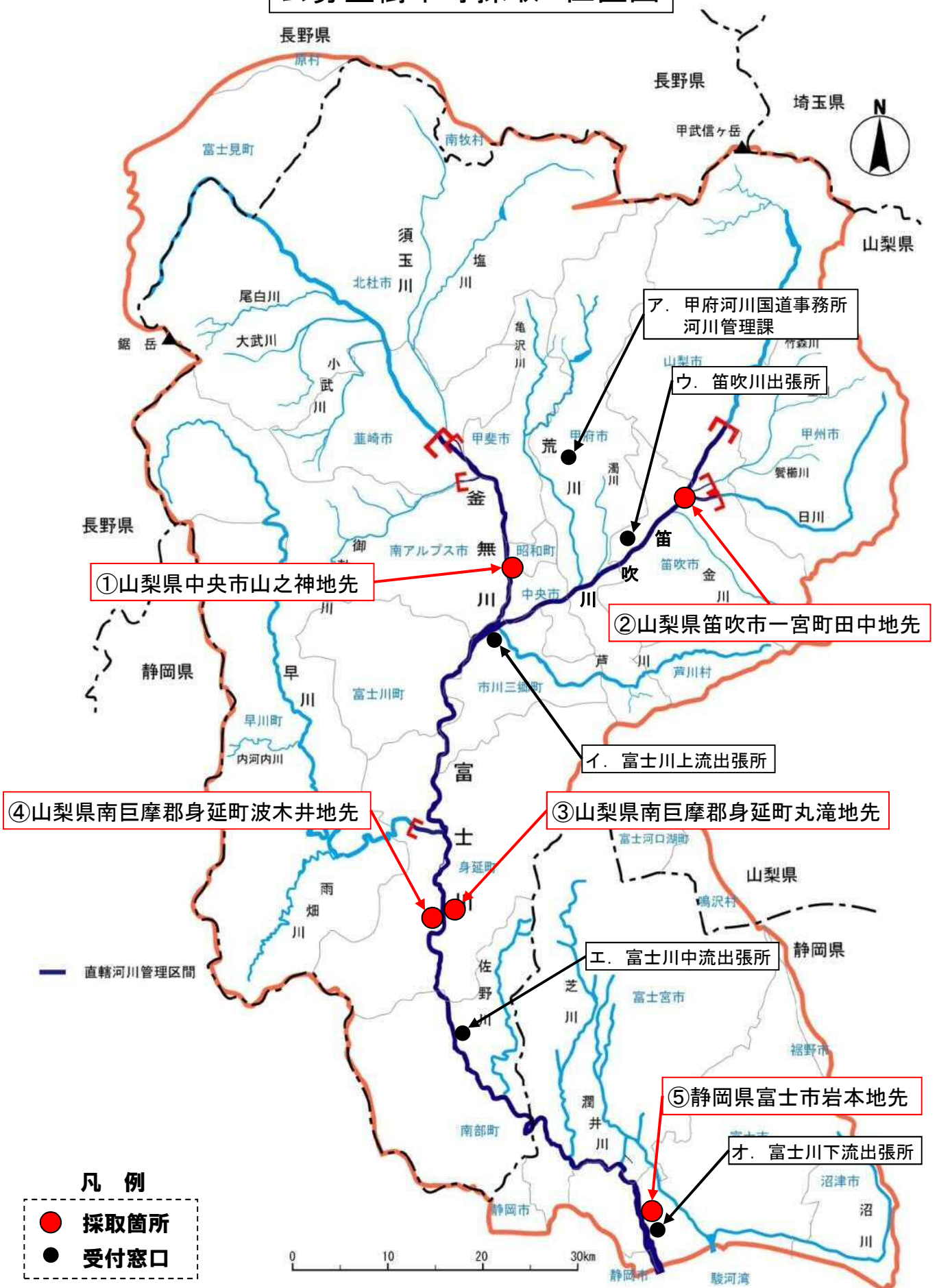


# 公募型樹木等採取 位置図

資料-1



位置図-1



# ① 山梨県 中央市 山之神地先 伐採範囲・区画割り

資料-2-①



①区画数	10区画
②1区画あたり面積	300~700m <sup>2</sup>
③1区画あたり樹木本数	10本程度
④代表的な樹木の太さ	幹廻り 35~120cm程度 (直径 10~40cm程度)
⑤代表的な木の種類	ポプラ



位置図-2



# ① 山梨県 中央市 山之神地先 進入路図

資料-3-①



**進入路**  
・進入路:幅員4m  
(鏡中条橋まで高さ4.0m程度)

**出入り口**  
・車止め:最少幅員3.5m



位置図-3



## ② 山梨県 笛吹市 一宮町田中地先 伐採範囲・区画割り

資料-2-②

①区画数	8区画
②1区画当たり面積	200~300m <sup>2</sup>
③1区画当たり樹木本数	15本~25本程度
④代表的な樹木の太さ	幹廻り 15~60cm程度 (直径 5~20cm程度)
⑤代表的な木の種類	ハリエンジュ、クルミ

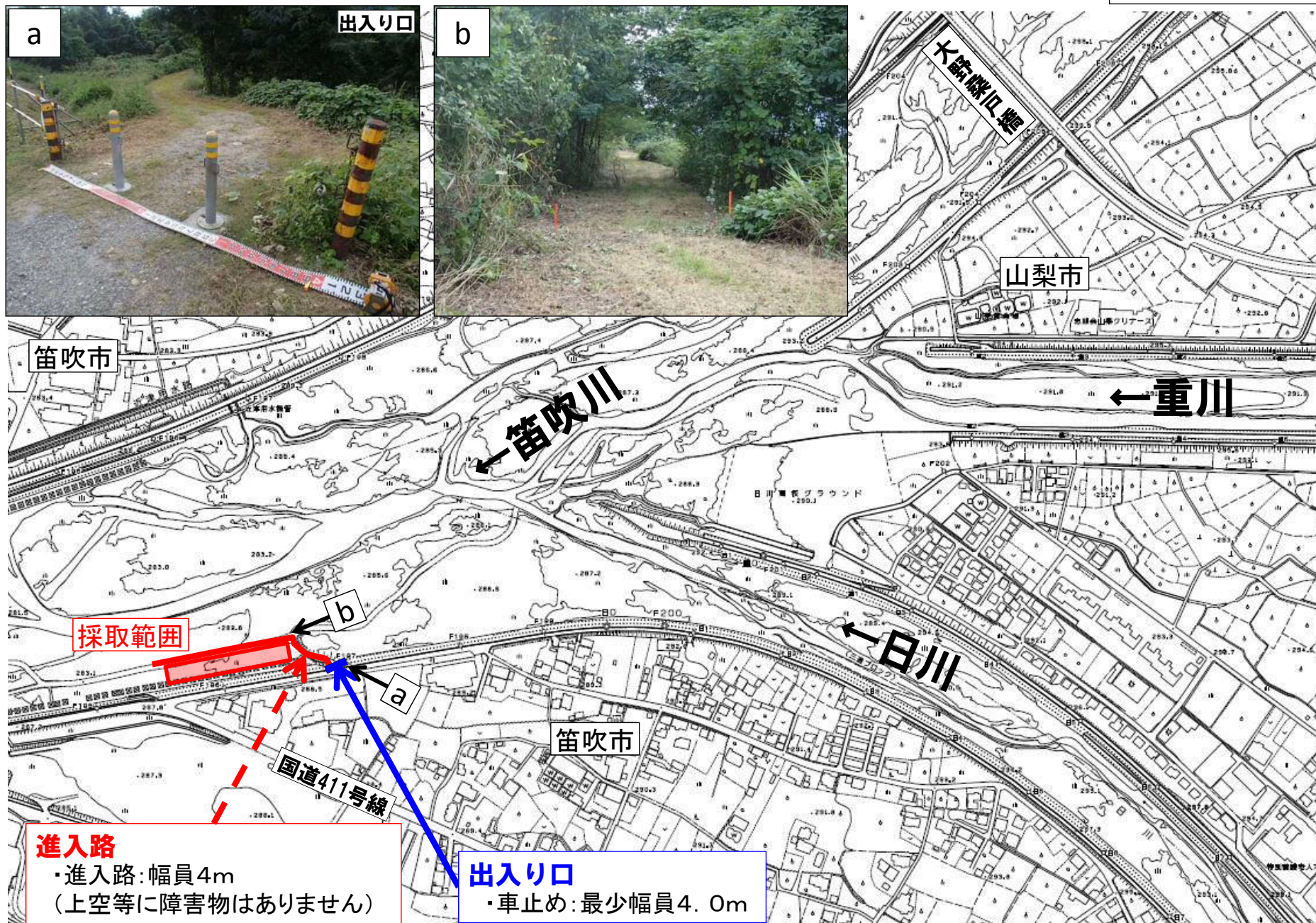


位置図-4



## ② 山梨県 笛吹市 一宮町田中地先 進入路図

資料-3-②



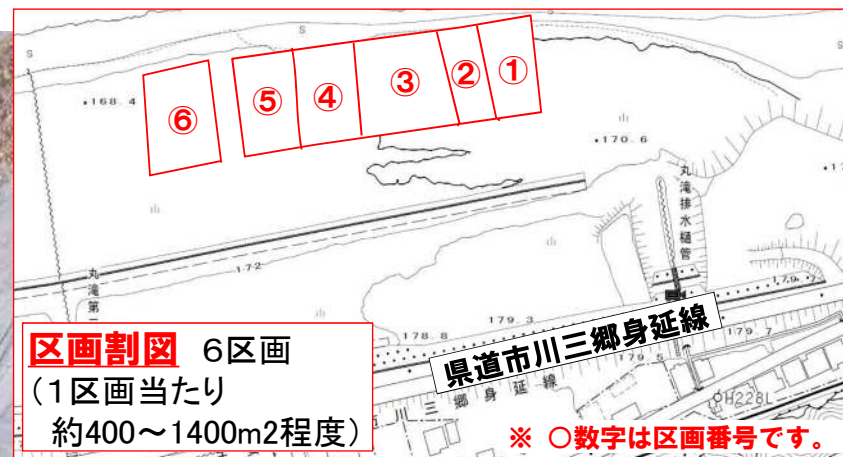
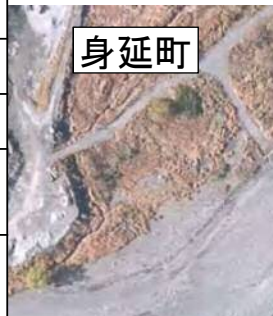
位置図-5



### ③ 山梨県 南巨摩郡身延町 丸滝地先 伐採範囲・区画割り

資料-2-③

①区画数	6区画
②1区画あたり面積	400~1400m <sup>2</sup>
③1区画あたり樹木本数	30本~50本程度
④代表的な樹木の太さ	幹廻り 20~40cm程度 (直径 10~15cm程度)
⑤代表的な木の種類	ハリエンジュ、 クルミ

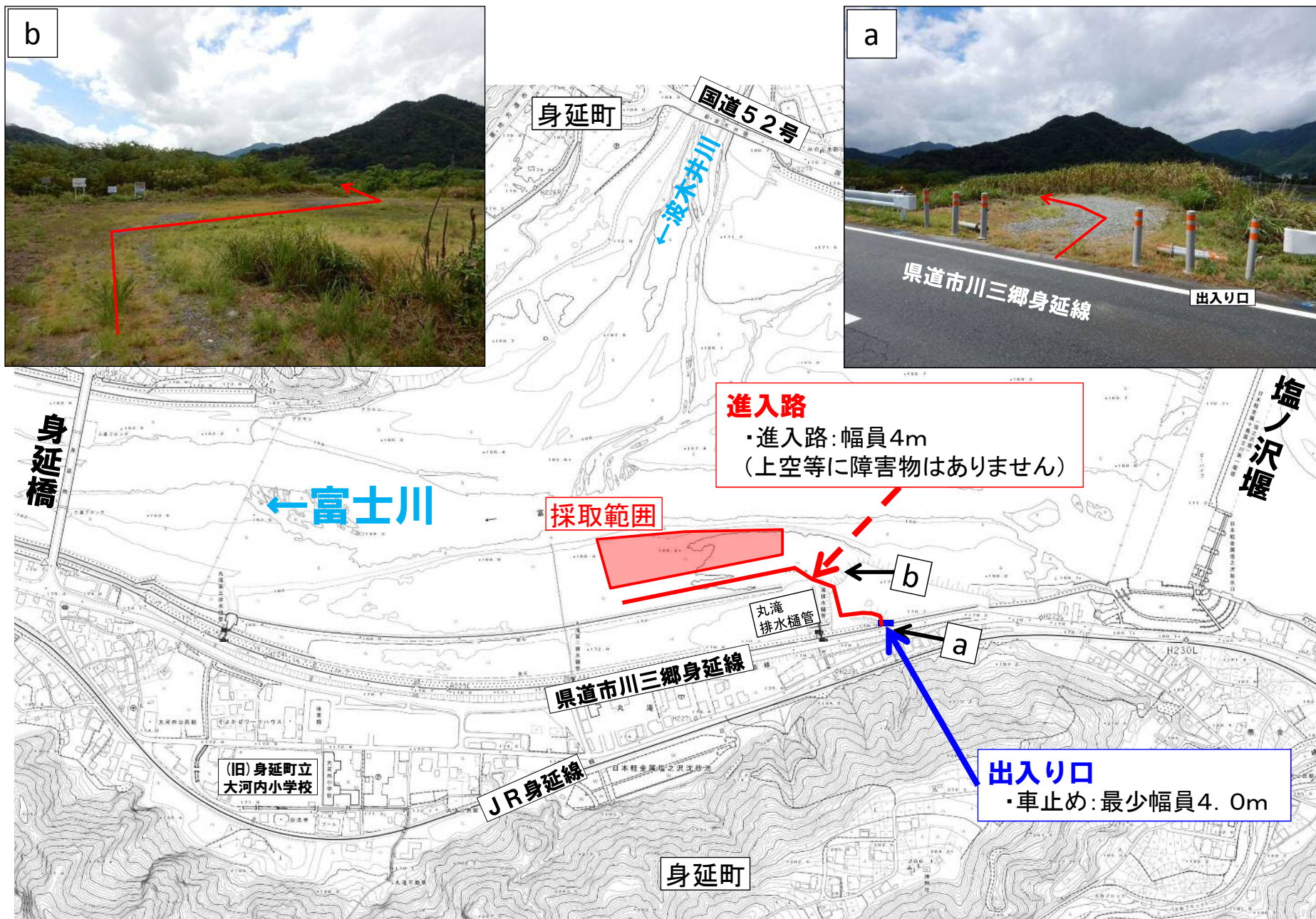


代表的な太さ 30cm程度  
(直径:約10cm)



### ③ 山梨県 南巨摩郡身延町 丸滝地先 進入路図

資料-3-③



位置図-7



# ④ 山梨県 南巨摩郡身延町 波木井地先 伐採範囲・区画割り

資料-2-④

①区画数	5区画
②1区画あたり面積	400~800m <sup>2</sup>
③1区画あたり樹木本数	40本~60本程度
④代表的な樹木の太さ	幹廻り 20~40cm程度 (直径 8~15cm程度)
⑤代表的な木の種類	ハリエンジュ



代表的な太さ 28cm程度  
(直径:約10cm)

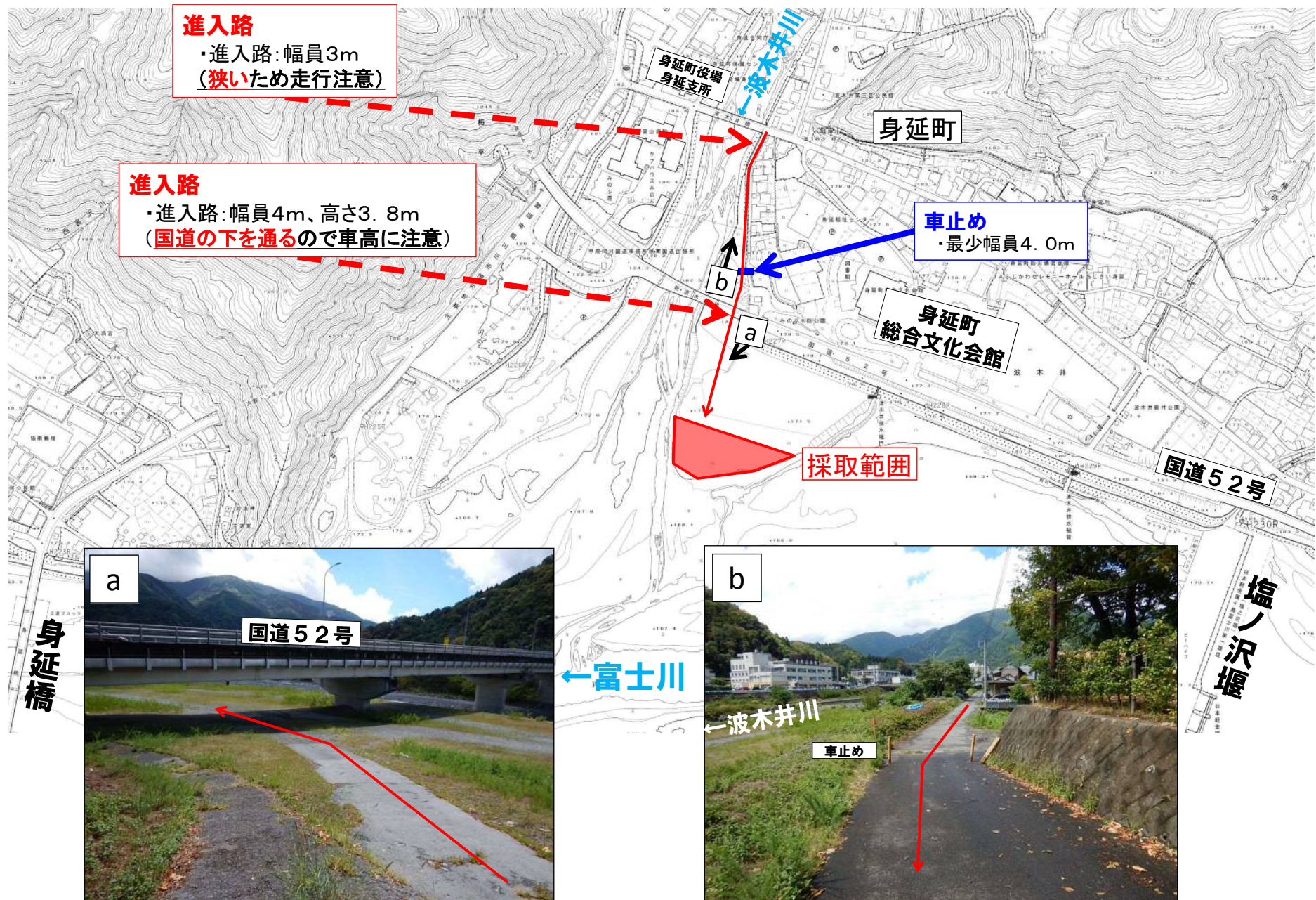


位置図-8



# ④ 山梨県 南巨摩郡身延町 波木井地先 進入路図

資料-3-④



位置図-9



# ⑤ 静岡県 富士市 岩本地先 伐採範囲・区画割り

資料-2-⑤

①区画数	5区画
②1区画当たり面積	300~500m <sup>2</sup> 程度
③1区画当たり樹木本数	10本~20本 程度
④代表的な樹木の太さ	幹回り 30~70cm程度 (直径 10~20cm程度)
⑤代表的な木の種類	ハリエンジュ、ヤナギ、 クルミ等





# ⑤ 静岡県 富士市 岩本地先 進入路図

資料-3-⑤



位置図-11