

国土地理院の地図を加工して使用しております。



↓ 大血川ドライブインにて左折し、
1km程進みます。



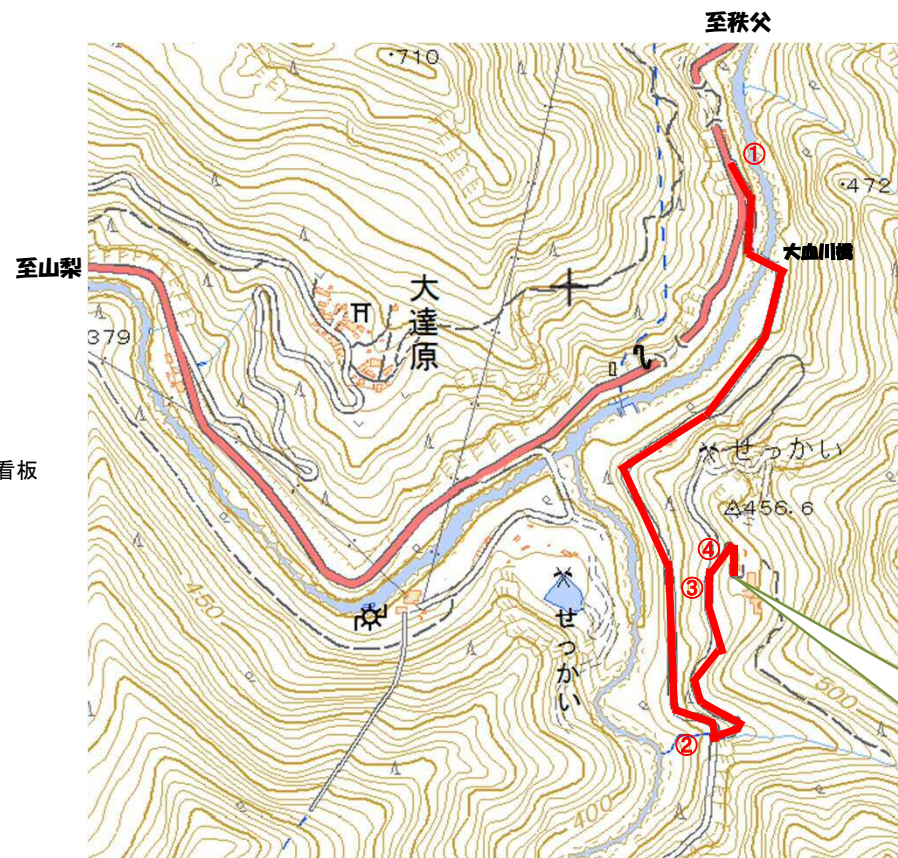
↓ 「大血川水源の森」「落石注意」等の看板
にて左折し、山道を進みます。



↓ 少し開けた場所に出ます。



坂を上った先が流木置き場になります。
急な坂かつ悪路なため上る際はご注意ください。



国土地理院の地図を加工して使用しています。