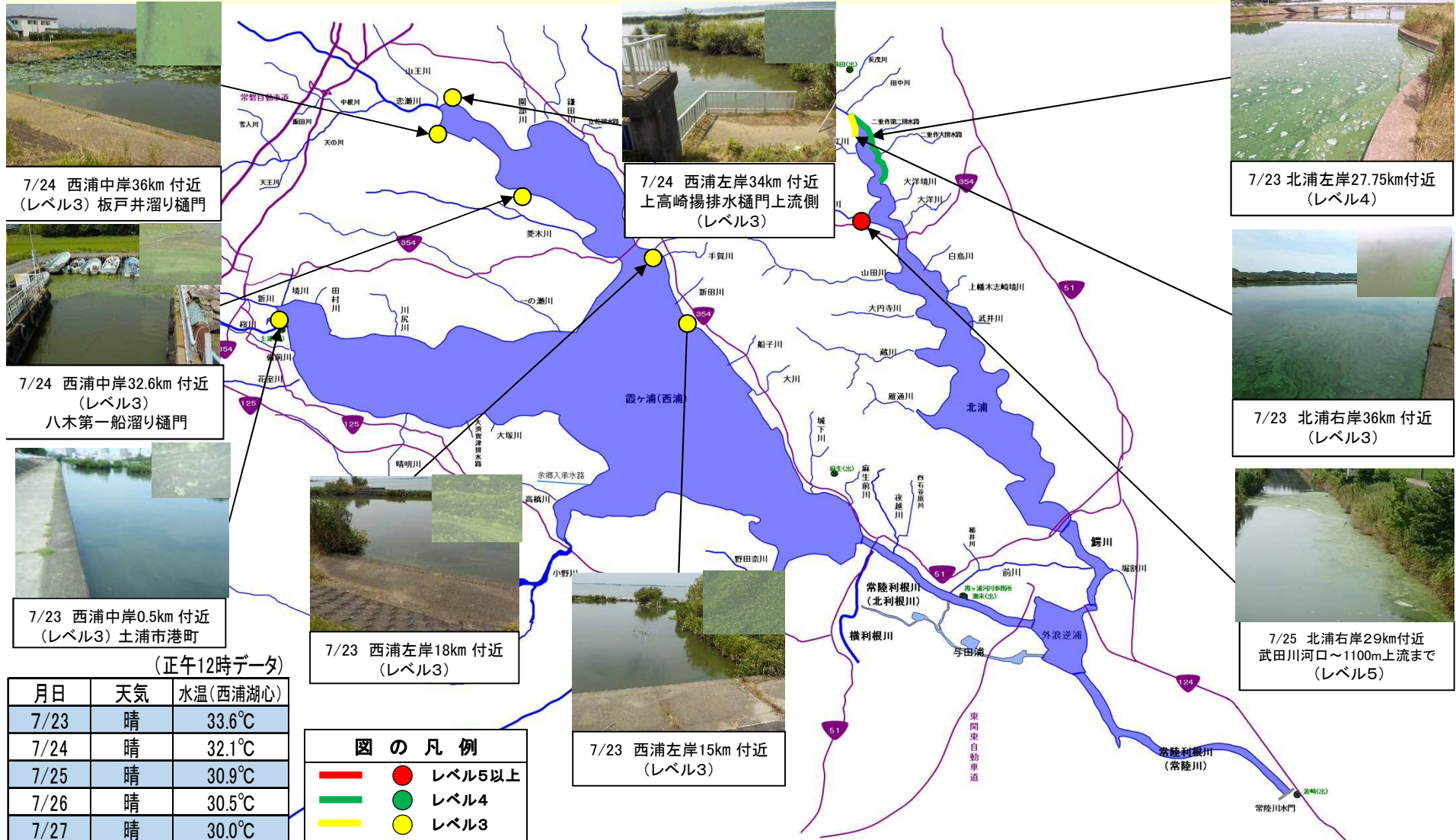


平成30年7月23日（月）～27日（金）のアオコ発生状況

【北浦】 7月23日に左岸(23.0k～27.75k)でレベル4、右岸(18.50k～36.00k)でレベル3、武田川(河口～700m上流)でレベル4を確認した。
 7月25日に武田川(河口～1100m上流)でレベル5を確認した。
 7月27日に武田川(河口～700m上流)でレベル4を確認した。
 ※7月27日に武田川で放水作業を実施し、レベル3に低下した。(茨城県)

【西浦】 7月23日に左岸(15.0k付近、18.25k150m～18.25k-100m)でレベル3、中岸(0.5k～0.75k)でレベル3を確認した。
 7月24日に左岸(34.0k付近)でレベル3、中岸(35.0k～36.5k、32.6k付近)でレベル3を確認した。



平成30年7月17日（火）～20日（金）のアオコ発生状況

【北浦】 右岸では7月18日にレベル2(12.5k～35.75k)、19日にレベル2(31.0k～36.0k)、20日にレベル2(26.0k～27.5k)を確認した。

武田川では7月20日にレベル4がみられた。

左岸では18日にレベル2(12.5k～27.5k)、19日にレベル2(14.5k～27.75k)、20日にレベル2(26.0k～27.5k)を確認した。

【常陸利根川】7月18日に常陸川水門でレベル2を確認した。

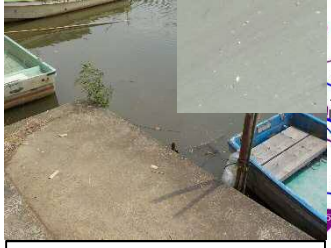
【西浦】7月19日に左岸3箇所と中岸1箇所レベル1～3を確認した。

(正午12時データ)

月日	天気	水温(西浦湖心)
7/17	晴	30.8℃
7/18	晴	32.0℃
7/19	晴	32.1℃
7/20	晴	31.4℃



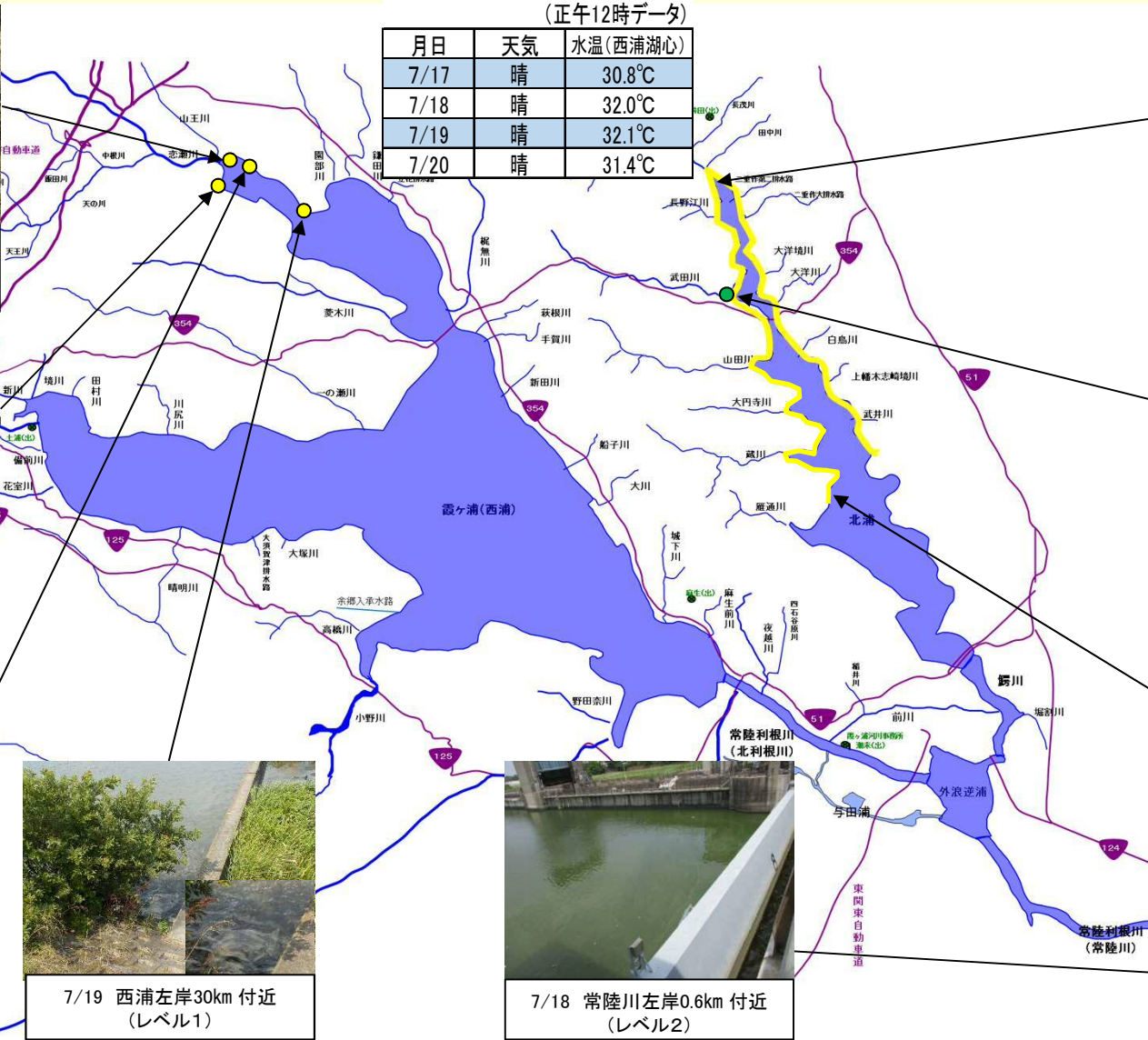
7/19 西浦左岸34km 付近
上高崎揚排水樋門上流側
(レベル3)



7/19 西浦中岸36km 付近
(レベル2)



7/19 西浦左岸33km 付近
(レベル2)



7/19 北浦左岸36km 付近
(レベル2)



7/20 北浦右岸29km 付近
武田川河口～300m上流まで
(レベル4)



7/18 北浦右岸27.5km 付近
(レベル2)



7/19 西浦左岸30km 付近
(レベル1)



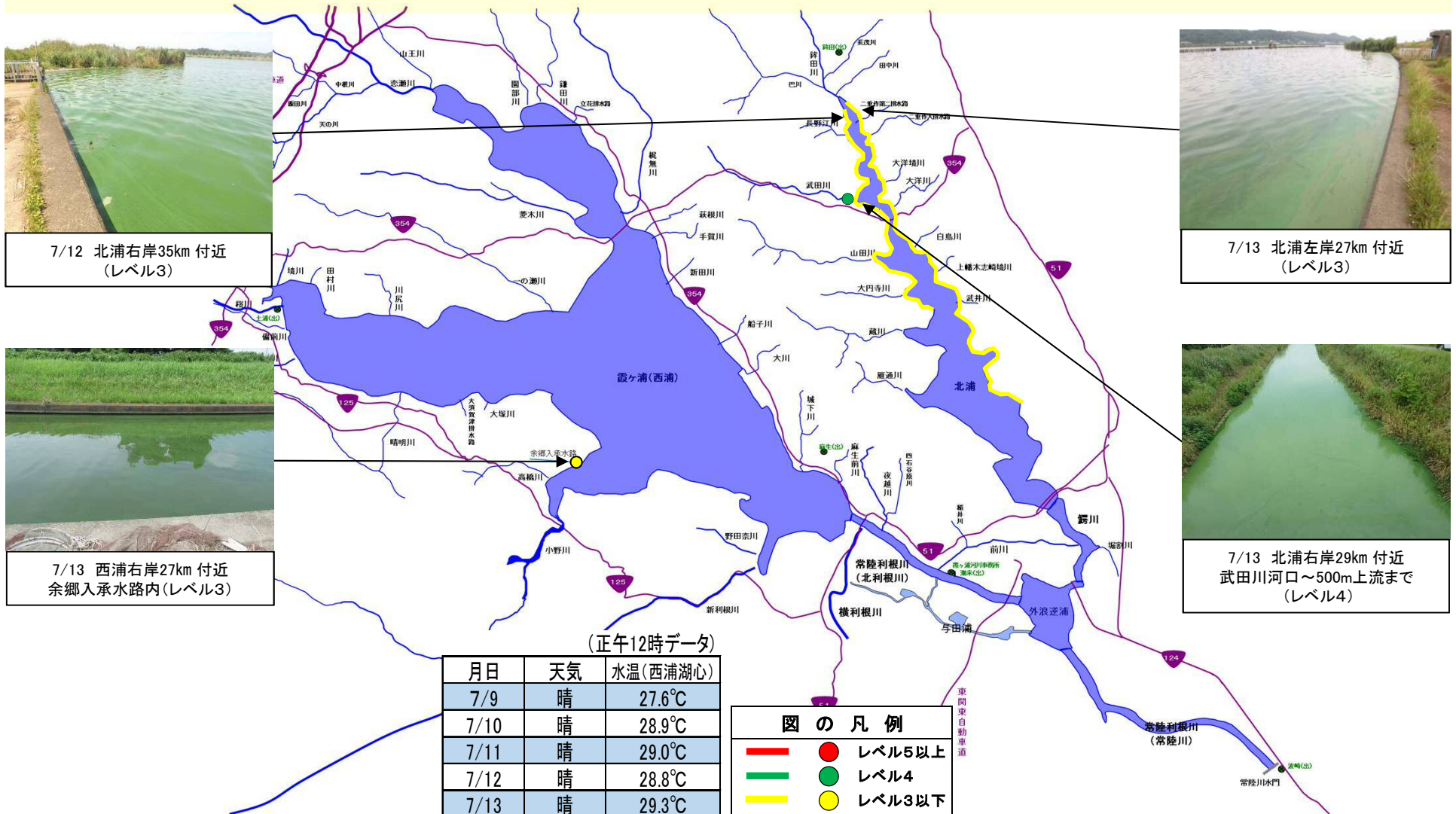
7/18 常陸川左岸0.6km 付近
(レベル2)

- 図の凡例**
- レベル5以上
 - レベル4
 - レベル3以下

平成30年7月9日（月）～13日（金）のアオコ発生状況

【北浦】 右岸では7月9日にレベル2(19.75k～35.0k付近)、11日にレベル2(12.75k～27.5k付近)、12日にレベル3(27.5k～35.25k付近)となった。
 武田川では7月9日にレベル3、13日にレベル4を確認した。
 左岸では7月9日にレベル2(20.0k～25.25k付近)、11日にレベル3(12.75k～27.5k付近)、13日にレベル3(6.0k～27.5k付近)となった。

【西浦】 7月13日、右岸27k付近余郷入承水路内でレベル3が確認された。



平成30年7月2日（月）～6日（金）のアオコ発生状況

【北浦】 右岸で、7月2日に28.75k(行方市山田)～32.75k(行方市三和)付近でレベル2が確認された。

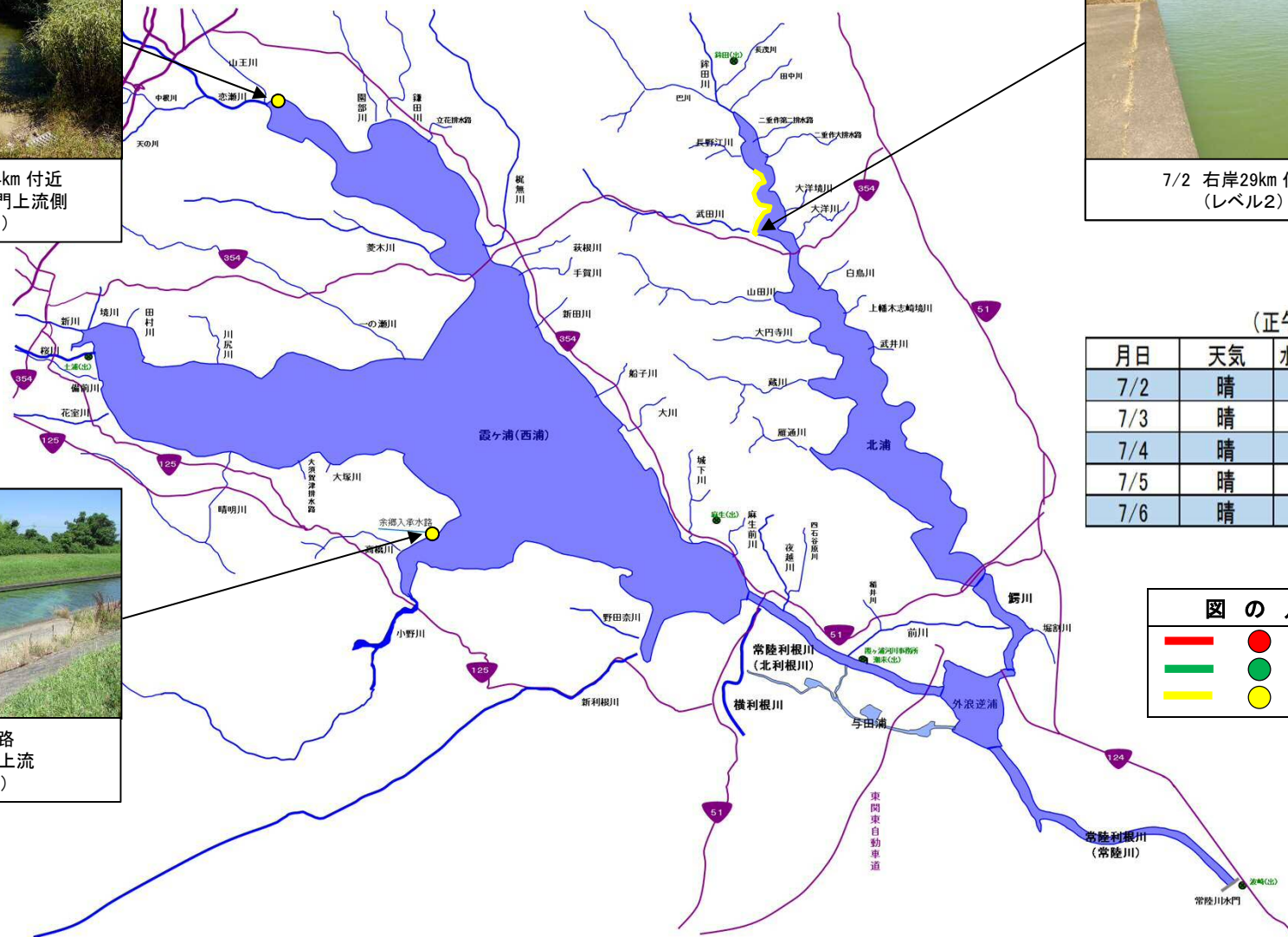
【西浦】 右岸で、7月2日に27.00k付近(稲敷市余郷入)の余郷入承水路河口～150m上流にてレベル3を確認。
左岸では、7月2日に34.00k付近(小美玉市高崎)の上高崎揚排水樋門上流側でレベル3を確認した。



7/2 西浦左岸34km 付近
上高崎揚排水樋門上流側
(レベル3)



7/2 右岸29km 付近
(レベル2)



(正午12時データ)

月日	天気	水温(西浦湖心)
7/2	晴	28.7℃
7/3	晴	28.5℃
7/4	晴	27.5℃
7/5	晴	27.3℃
7/6	晴	26.6℃

図の凡例

- レベル5以上
- レベル4
- レベル3以下



7/2 余郷入承水路
河口～150m上流
(レベル3)