

笛-1. 山梨市七日市場地先

当該箇所を伐採する理由

- ① 樹木が洪水時の流れの阻害となります。
- ② 樹木により、河川の状態把握をする巡視や河川監視カメラでの監視の支障となります。
- ③ 樹木が倒れて流木になった場合、下流側の橋梁に引っかかったり、堤防に悪影響を及ぼす可能性があります。
- ④ 地元自治体等より伐採に関する要望があります。

伐採内容

- ◎ 伐採範囲 山梨市七日市場地先
岩手橋下流約50mから
約100mの区間
(笛吹川左岸河川敷)
- ◎ 伐採面積 約4,000m²
- ◎ 伐採樹種 竹等

伐採予定箇所



伐採予定箇所の状況



この情報はH30年7月現在の予定のため、現地状況により、実際に伐採を行わなかったり、範囲を変更する場合があります。

笛-2. 山梨市北地先

当該箇所を伐採する理由

- ① 樹木が洪水時の流れの阻害となります。
- ② 樹木により、河川の状態把握をする巡視の支障となります。
- ③ 樹木が倒れて流木になった場合、下流側の橋梁に引っかかったり、堤防に悪影響を及ぼす可能性があります。
- ④ 地元自治体等より伐採に関する要望があります。

伐採内容

- ◎ 伐採範囲 山梨市北地先
八幡橋上流約150mから
約200mの区間
(笛吹川右岸河川敷)
- ◎ 伐採面積 約6,000m²
- ◎ 伐採樹種 ハリエンヅ₁等

伐採予定箇所



伐採予定箇所の状況



この情報はH30年7月現在の予定のため、現地の状況により、実際に伐採を行わなかったり、範囲を変更する場合があります。

笛-3. 笛吹市一宮町田中地先

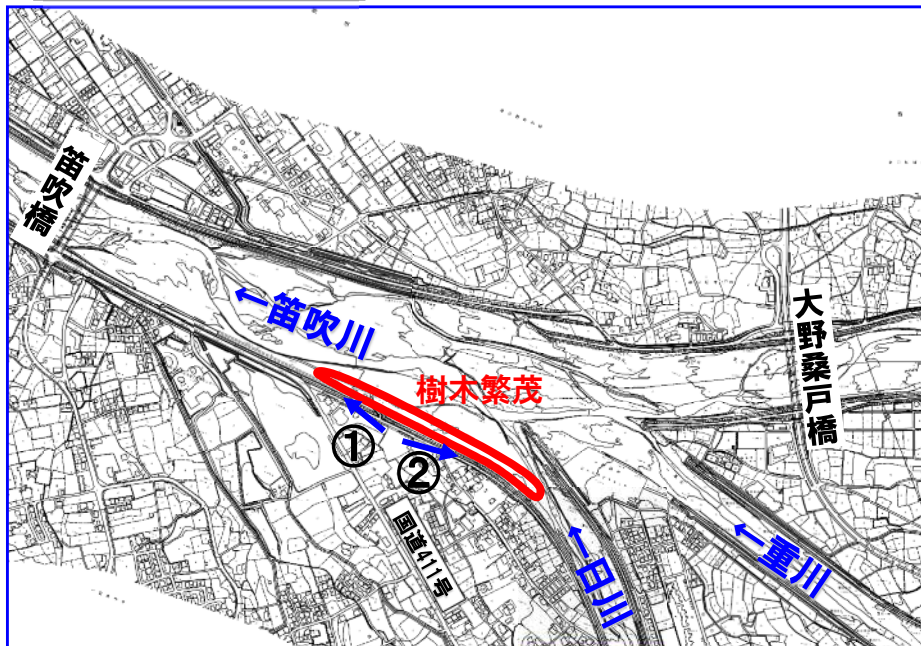
当該箇所を伐採する理由

- ①樹木が洪水時の流れの阻害となります。
- ②樹木により、河川の状況把握をする巡視の支障となります。
- ③樹木が倒れて流木になった場合、下流側の橋梁に引っかかったり、堤防に悪影響を及ぼす可能性があります。
- ④地元自治体等より伐採に関する要望があります。

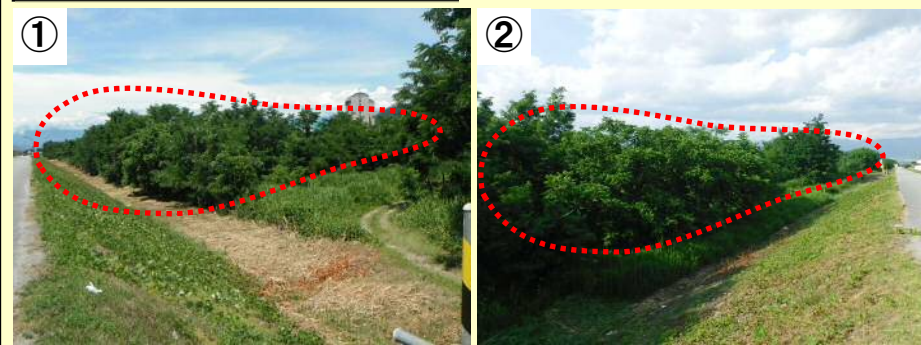
伐採内容

- ◎伐採範囲 笛吹市一宮町田中地先
笛吹橋上流約700mから
約500mの区間
(笛吹川左岸河川敷)
- ◎伐採面積 約20,500m²
- ◎伐採樹種 ハリエンゴ₁等

伐採予定箇所



伐採予定箇所の状況



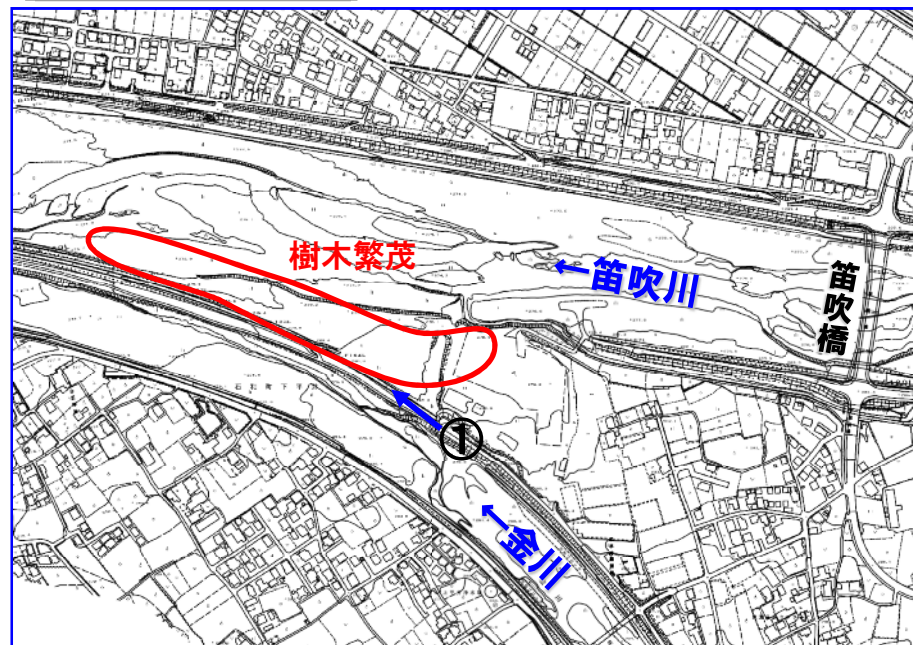
この情報はH30年7月現在の予定のため、現地の状況により、実際に伐採を行わなかったり、範囲を変更する場合があります。

笛-4. 笛吹市石和町下平井地先

当該箇所を伐採する理由

- ① 樹木が洪水時の流れの阻害となります。
- ② 樹木により、河川の状態把握をする巡視の支障となります。
- ③ 樹木が倒れて流木になった場合、下流側の橋梁に引っかかったり、堤防に悪影響を及ぼす可能性があります。

伐採予定箇所



伐採内容

- ◎ 伐採範囲 笛吹市石和町下平井地先
笛吹橋下流約500mから
約500mの区間
(笛吹川左岸河川敷)
- ◎ 伐採面積 約25,000m²
- ◎ 伐採樹種 ハリエンゾウ等

伐採予定箇所の状況



この情報はH30年7月現在の予定のため、現地の状況により、実際に伐採を行わなかったり、範囲を変更する場合があります。

笛-5. 笛吹市石和町四日市場地先

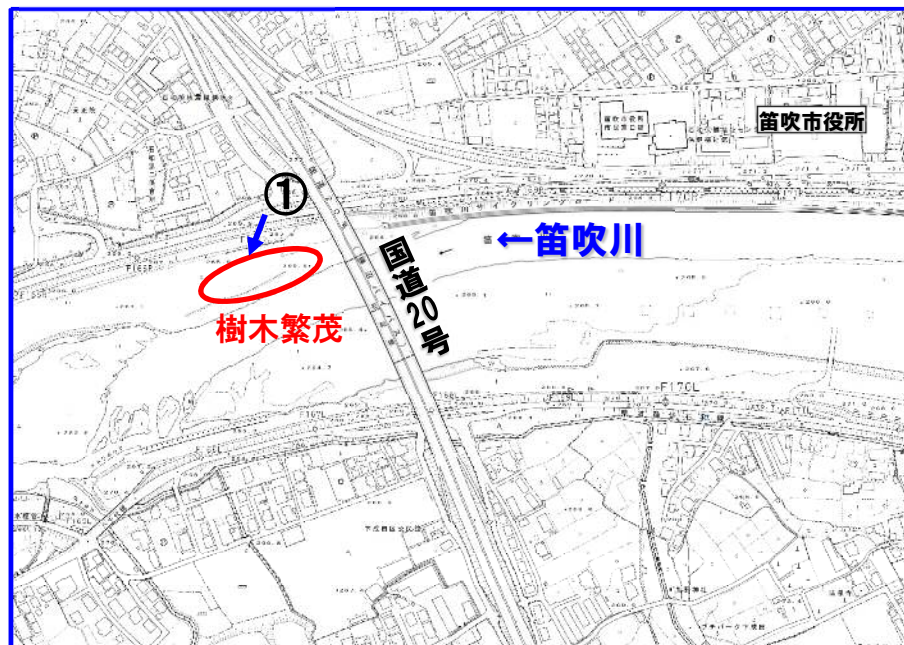
当該箇所を伐採する理由

- ① 樹木が洪水時の流れの阻害となります。
- ② 樹木により、河川の状態把握をする巡視の支障となります。
- ③ 樹木が倒れて流木になった場合、下流側の橋梁に引っかかったり、堤防に悪影響を及ぼす可能性があります。
- ④ 地元自治体等より伐採に関する要望があります。

伐採内容

- ◎ 伐採範囲 笛吹市石和町四日市場地先
石和橋下流約100mから
約50mの間
(笛吹川右岸河川敷)
- ◎ 伐採面積 約500m²
- ◎ 伐採樹種 ハリエンヅ₁等

伐採予定箇所



伐採予定箇所の状況



この情報はH30年7月現在の予定のため、現地状況により、実際に伐採を行わなかったり、範囲を変更する場合があります。

笛-6. 甲府市上曾根町地先

当該箇所を伐採する理由

- ① 樹木が洪水時の流れの阻害となります。
- ② 樹木により、河川の状況把握をする巡視や河川監視カメラでの監視の支障となります。
- ③ 樹木が倒れて流木になった場合、下流側の橋梁に引っかかったり、堤防に悪影響を及ぼす可能性があります。
- ④ 地元自治体等より伐採に関する要望があります。

伐採予定箇所



伐採内容

- ◎ 伐採範囲 甲府市上曾根町地先
中央自動車道笛吹川橋上流
約80mから約100mの区間
(笛吹川左岸河川敷)
- ◎ 伐採面積 約11,000m²
- ◎ 伐採樹種 オグルミ、ハリゾウ等

伐採予定箇所の状況



この情報はH30年7月現在の予定のため、現地の状況により、実際に伐採を行わなかったり、範囲を変更する場合があります。

笛一7. 甲府市西下条町地先

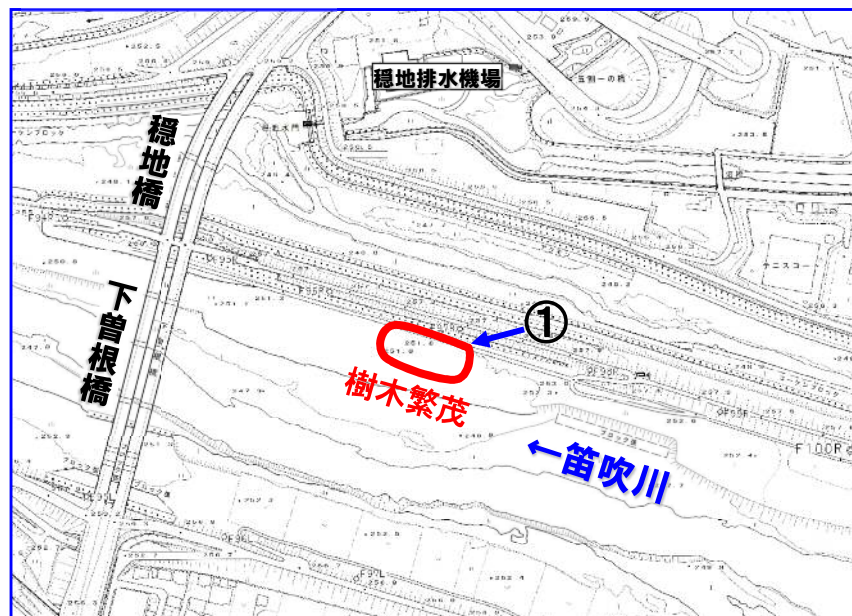
当該箇所を伐採する理由

- ① 樹木が洪水時の流れの阻害となります。
- ② 樹木により、河川の状況把握をする巡視の支障となります。
- ③ 樹木が倒れて流木になった場合、下流側の橋梁に引っかかったり、堤防に悪影響を及ぼす可能性があります。

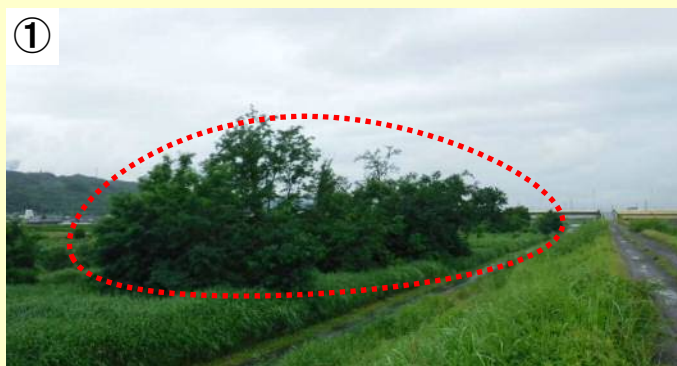
伐採内容

- ◎ 伐採範囲 甲府市西下条町地先
下曾根橋上流約150mから
約100mの区間
(笛吹右岸河川敷)
- ◎ 伐採面積 約600m²
- ◎ 伐採樹種 ハリエンヅ₁等

伐採予定箇所



伐採予定箇所の状況



この情報はH30年7月現在の予定のため、現地の状況により、実際に伐採を行わなかったり、範囲を変更する場合があります。