

# 議題 (2) アンケートの実施について

**実施対象：鳥・神流川**

**対象自治体：群馬県（高崎市、藤岡市、玉村町）、埼玉県（神川町、上里町）**【鳥・神流川流域大規模氾濫に関する減災対策協議会の構成員】

※上記アンケートの結果を受け、必要に応じて、アンケート内容の改善や本庄市、深谷市、伊勢崎市への対象の拡大を検討する

**対象自治体の浸水区域内人口：約60,000人**（想定最大規模の浸水時／データ出典：国勢調査H27（群馬県・埼玉県））

**統計上アンケート調査必要人数：約400人**（信頼度95%、誤差率5%）

⇒浸水区域に居住、もしくは行動範囲のほとんどを浸水区域が占める、という人を主な対象として水災害への意識・認識・知識等を測ることを目的とするため、浸水区域内の人口比率で各自治体のアンケート必要数を割振る（表1）

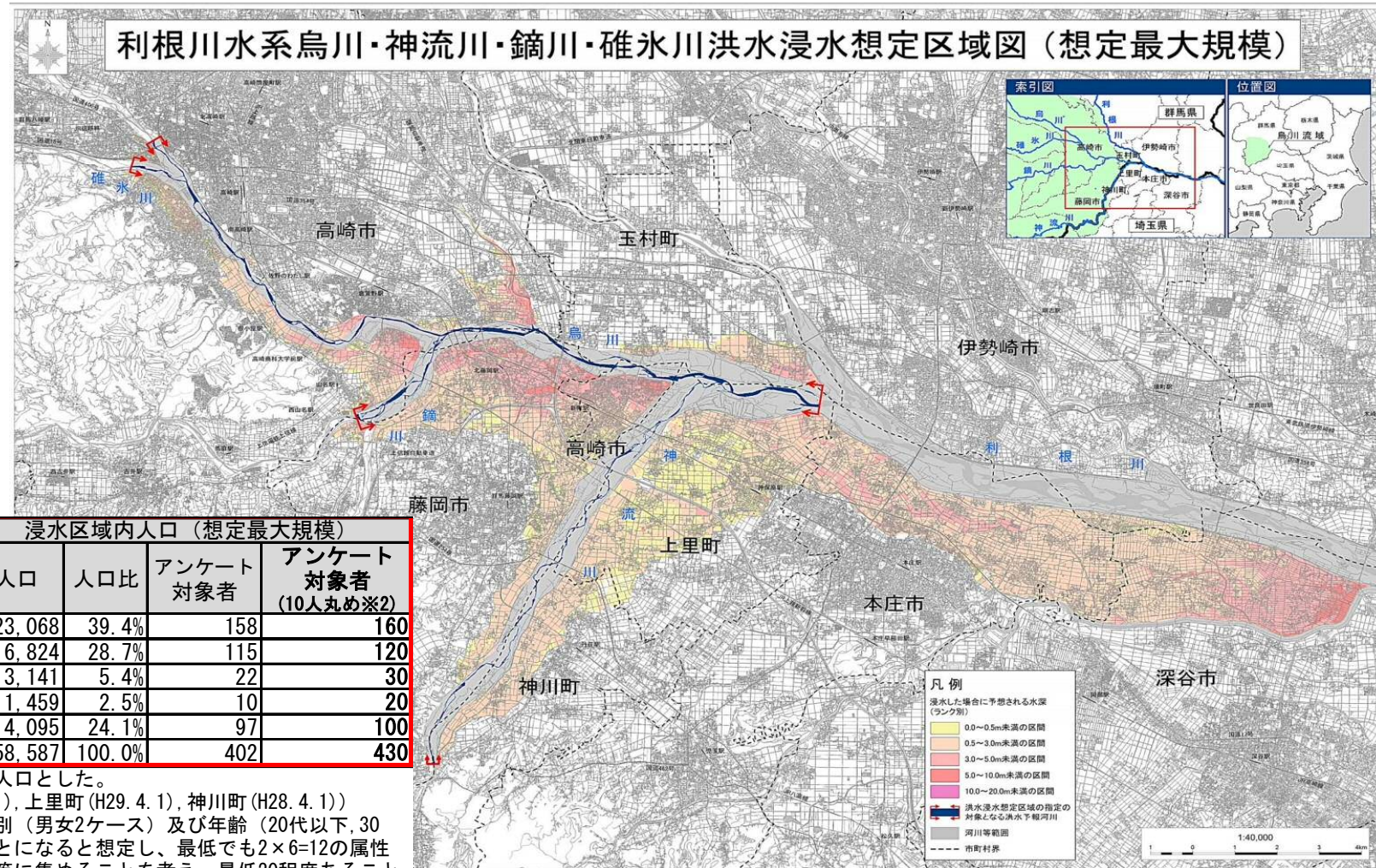


表1 アンケートの割り振り数

対象自治体	市町村域人口			浸水区域内人口（想定最大規模）			
	人口 ※1	人口比	アンケート 対象者	人口	人口比	アンケート 対象者	アンケート 対象者 (10人丸め※2)
群馬県	高崎市	374,243	71.7%	23,068	39.4%	158	160
	藤岡市	66,139	12.7%	16,824	28.7%	115	120
	玉村町	36,579	7.0%	3,141	5.4%	22	30
埼玉県	神川町	13,865	2.7%	1,459	2.5%	10	20
	上里町	31,300	6.0%	14,095	24.1%	97	100
合計	522,126	100.0%	403	58,587	100.0%	402	430

※1 人口の出典は各自治体HPで公開されている最新の人口とした。

（高崎市（H30.2.28）、藤岡市（H30.3.1）、玉村町（H30.2.1）、上里町（H29.4.1）、神川町（H28.4.1））

※2 神川町は、20人切り上げ丸めとした。（属性で性別（男女2ケース）及び年齢（20代以下、30代、40代、50代、60代、70代以上6ケース）程度集めることになると想定し、最低でも2×6=12の属性区分が存在するため、概ね各属性区分で、ある程度均等に集めることを考え、最低20程度あることが望ましいとした。）

# アンケート実施方針

- アンケートの実施は基本的には「市町ごとのイベント（極力「防災」と無関係のもの）でアンケート実施」とし、アンケート対象者数が多く、イベントで回収数が足りなくなる恐れのある自治体は「インターネット調査」「郵送調査」を併用する。
- 対象イベント、役割分担については、事前に各機関と調整済み。以下の通り実施する。

アンケート対象イベント、役割分担等整理一覧表

2018.5.24現在

関係自治体	候補イベント名	イベント概要	日程(曜日)	アンケート必要数	アンケート可能時間		アンケート実施時における役割分担				事前の役割分担		補足
					時間帯	時間	国交省		自治体		国交省	自治体	
							役割	人数	役割	人数			
高崎市	(仮称)烏川「天の川プロジェクト」	高崎市高松エリアの水辺空間で民間事業者の将来にわたる継続的な利用促進を図るために、高崎駅周辺から水辺へと人を導くイベントを実施して、賑わいを創出するもの	7/7(土)	160	11:00~17:00	6	アンケート聴取、回収	8	アンケート聴取	2	アンケート印刷、事前説明	イベント抽出、庁内調整	
藤岡市	藤岡まつり	市内にて行われる祭り	7/22(日)	120	9:00~		アンケート聴取、回収	5	アンケート聴取	1	アンケート印刷、事前説明	イベント抽出、庁内調整	詳細な時間については現在未定
玉村町	産業祭	管内農畜産物や商工業品を紹介し、消費拡大に繋げる。	11/18(日)	30	10:00~15:00	4	アンケート聴取、回収	3	アンケート聴取	2	アンケート印刷、事前説明	イベント抽出、庁内調整	
神川町	コスモス祭り	町内各団体のステージ発表と出店。産業祭と同時開催。	10/21(日)	20	10:00~14:00	4	アンケート聴取、回収	3	アンケート聴取	1	アンケート印刷、事前説明	イベント抽出、庁内調整	
上里町	かみさとふれあいまつり	町、農協、商工会の合同イベント	11/4(日)	100	10:00~15:00	5	アンケート聴取、回収	5	アンケート聴取	1	アンケート印刷、事前説明	イベント抽出、庁内調整	
				430		19		24		7			

# 今後の進め方について

