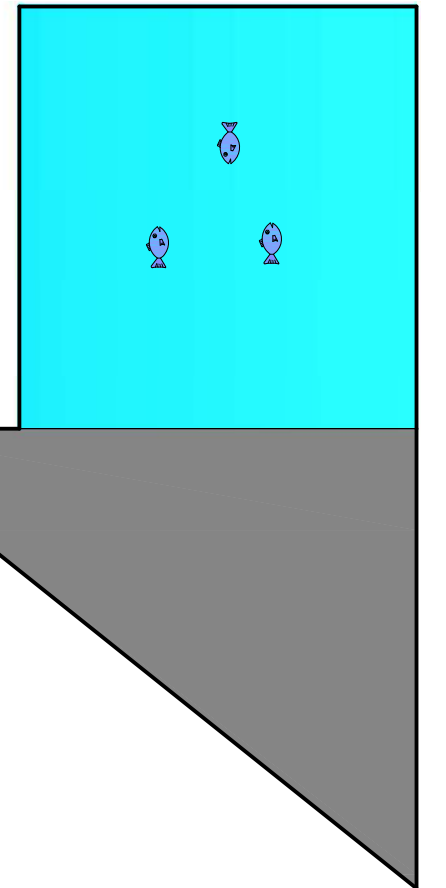
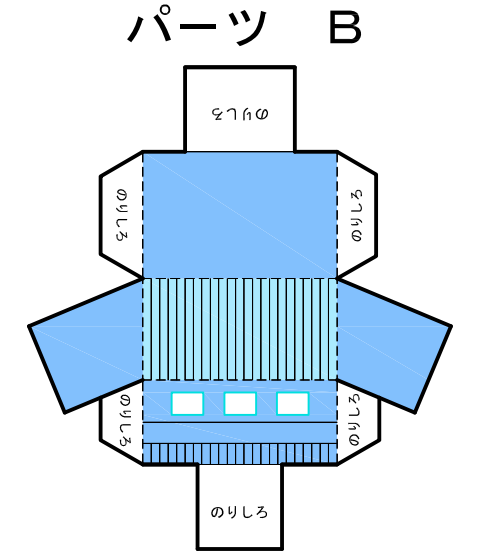
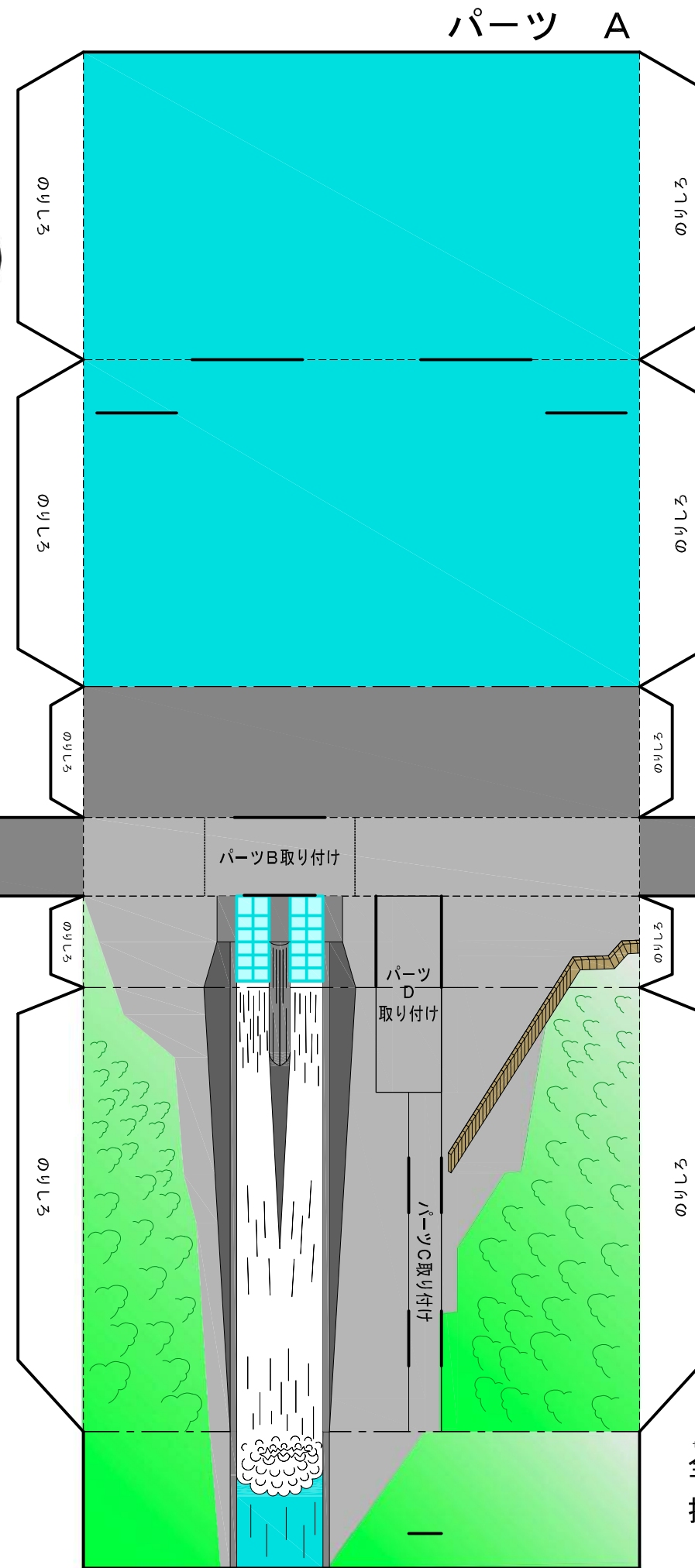
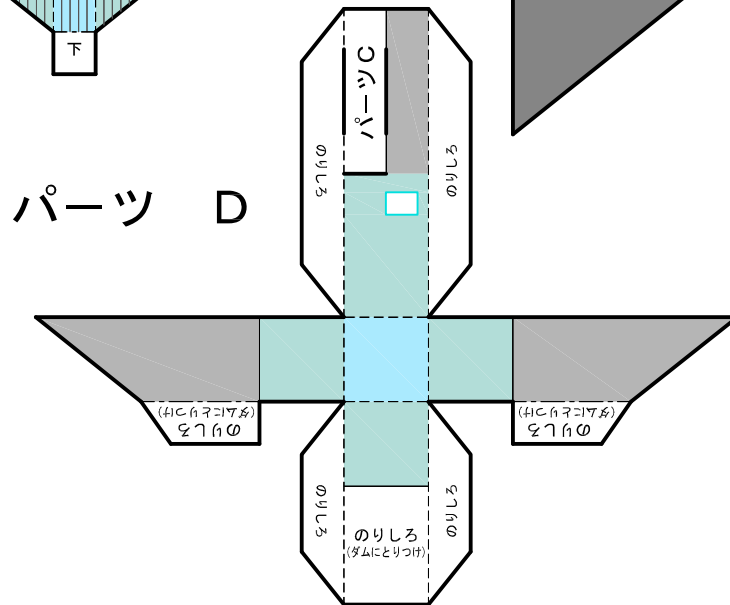
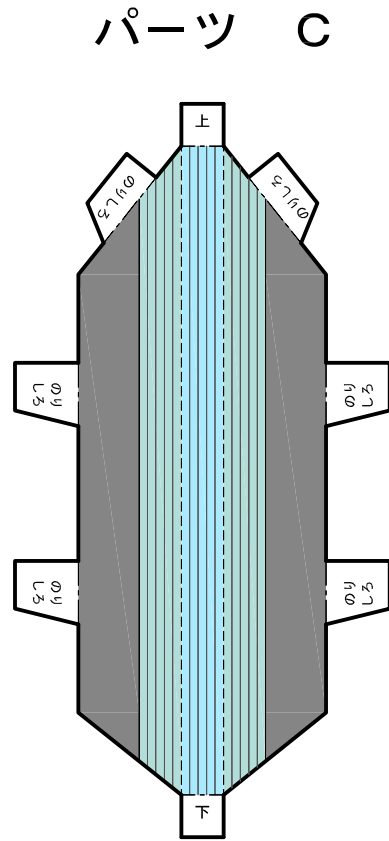
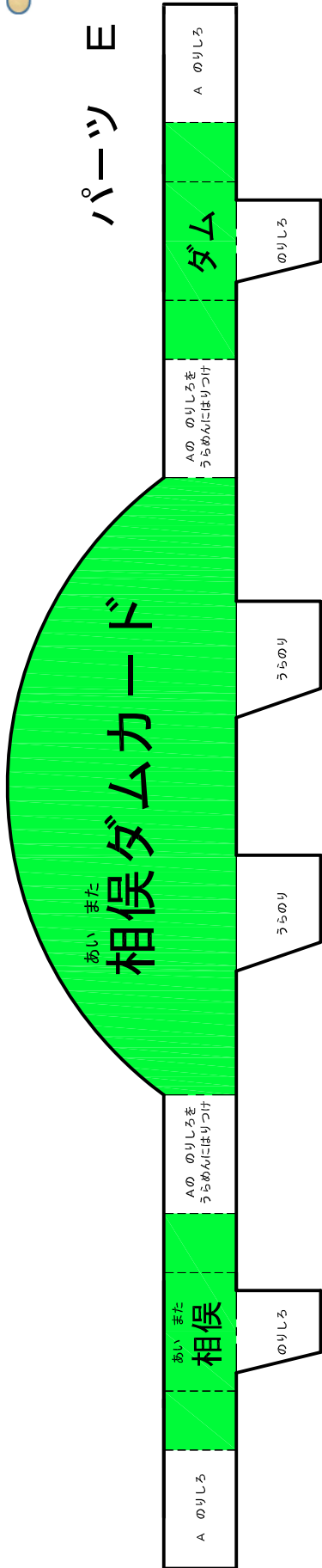


難易度：★★★★

目指せコンプリート！！  
奥利根5ダムペーパークラフト  
相俣ダム(重力式コンクリートダム)

相俣ダムは利根川上流ダム群の中では最も堤体積が小さなダムです。



パーツB取り付け

パーツD  
取り付け

パーツC  
取り付け

- きりとり
- - - きりこみ
- - - やまおり
- - - たにおり

ぜんぶ きりこみ  
全部切ったあとに、折り目をよく  
折っておくとやりやすいよ！

縮尺 S=1 : 1000