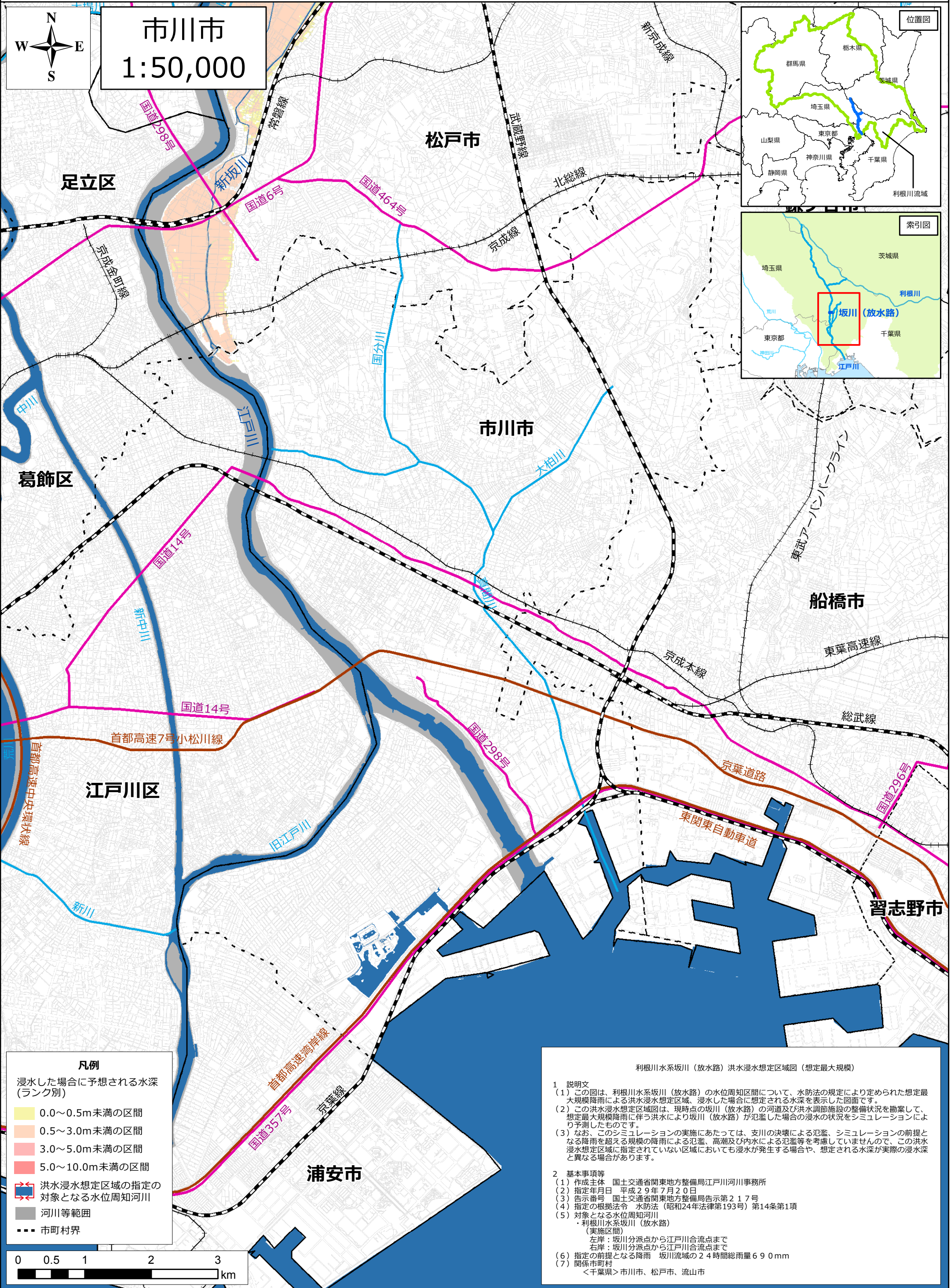
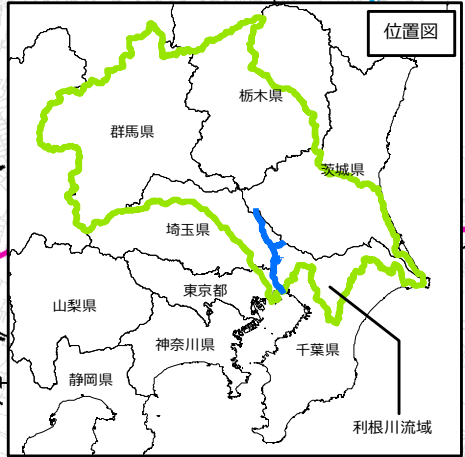
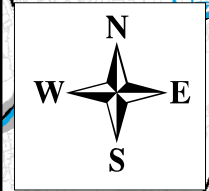


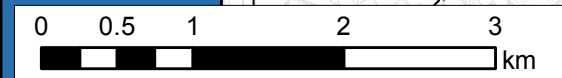
# 利根川水系坂川（放水路）洪水浸水想定区域図（想定最大規模）



市川市  
1:50,000



- 凡例**
- 浸水した場合に予想される水深  
(ランク別)
- 0.0~0.5m未満の区間
  - 0.5~3.0m未満の区間
  - 3.0~5.0m未満の区間
  - 5.0~10.0m未満の区間
- 洪水浸水想定区域の指定の  
対象となる水位周知河川
- 河川等範囲
- 市町村界



- 利根川水系坂川（放水路）洪水浸水想定区域図（想定最大規模）
- 説明文
    - この図は、利根川水系坂川（放水路）の水位周知区間について、水防法の規定により定められた想定最大規模降雨による洪水浸水想定区域、浸水した場合に想定される水深を表示した図面です。
    - この洪水浸水想定区域図は、現時点の坂川（放水路）の河道及び洪水調節施設の整備状況を勘案して、想定最大規模降雨に伴う洪水により坂川（放水路）が氾濫した場合の浸水の状況をシミュレーションにより予測したものです。
    - なお、このシミュレーションの実施にあたっては、支川の決壊による氾濫、シミュレーションの前提となる降雨を超える規模の降雨による氾濫、高潮及び内水による氾濫等を考慮していませんので、この洪水浸水想定区域に指定されていない区域においても浸水が発生する場合や、想定される水深が実際の浸水深と異なる場合があります。
  - 基本事項等
    - 作成主体 国土交通省関東地方整備局江戸川河川事務所
    - 指定年月日 平成29年7月20日
    - 告示番号 国土交通省関東地方整備局告示第217号
    - 指定の根拠法令 水防法（昭和24年法律第193号）第14条第1項
    - 対象となる水位周知河川
      - ・利根川水系坂川（放水路）
      - （実施区間）
      - 左岸：坂川分派点から江戸川合流点まで
      - 右岸：坂川分派点から江戸川合流点まで
    - 指定の前提となる降雨 坂川流域の24時間総雨量69.0mm
    - 関係市町村
      - <千葉県> 市川市、松戸市、流山市

この地図の作成に当たっては、国土地理院長の承認を得て、同院発行の基盤地図情報を使用した。（承認番号 平29情使、第263号）