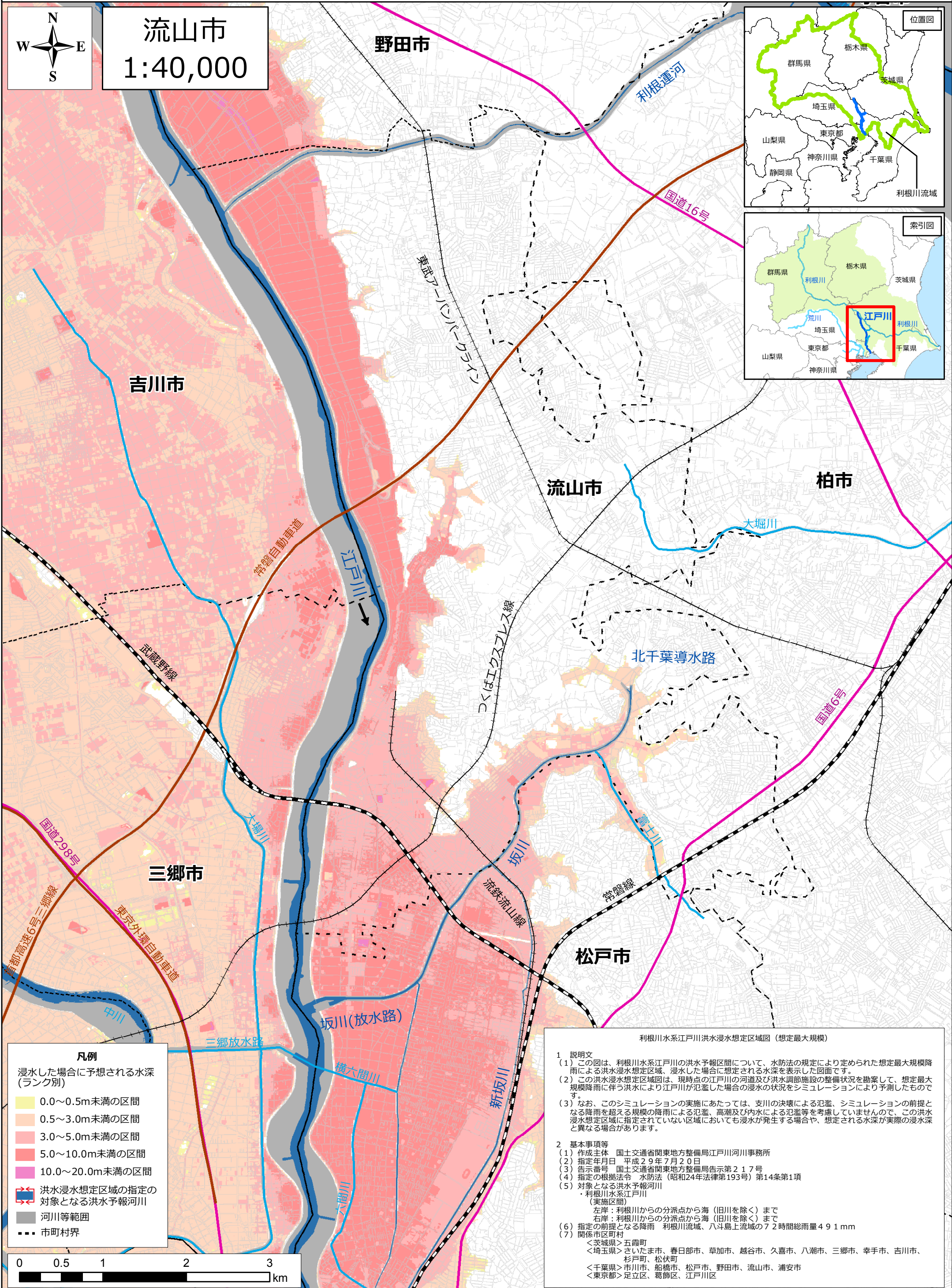


利根川水系江戸川洪水浸水想定区域図（想定最大規模）



流山市
1:40,000



凡例

浸水した場合に予想される水深
(ランク別)

0.0~0.5m未満の区間
0.5~3.0m未満の区間
3.0~5.0m未満の区間
5.0~10.0m未満の区間
10.0~20.0m未満の区間

洪水浸水想定区域の指定の
対象となる洪水予報河川

河川等範囲

市町村界

- 利根川水系江戸川洪水浸水想定区域図（想定最大規模）
- 1 説明文
 - (1) この図は、利根川水系江戸川の洪水予報区間について、水防法の規定により定められた想定最大規模降雨による洪水浸水想定区域、浸水した場合に想定される水深を表示した図面です。
 - (2) この洪水浸水想定区域図は、現時点の江戸川の河道及び洪水調節施設の整備状況を勘案して、想定最大規模降雨に伴う洪水により江戸川が氾濫した場合の浸水の状況をシミュレーションにより予測したものです。
 - (3) なお、このシミュレーションの実施にあたっては、支川の決壊による氾濫、シミュレーションの前提となる降雨を超える規模の降雨による氾濫、高潮及び内水による氾濫等を考慮していませんので、この洪水浸水想定区域に指定されていない区域においても浸水が発生する場合は、想定される水深が実際の浸水深と異なる場合があります。
 - 2 基本事項等
 - (1) 作成主体 国土交通省関東地方整備局江戸川河川事務所
 - (2) 指定年月日 平成29年7月20日
 - (3) 告示番号 国土交通省関東地方整備局告示第217号
 - (4) 指定の根拠法令 水防法（昭和24年法律第193号）第14条第1項
 - (5) 対象となる洪水予報河川
 - ・利根川水系江戸川（実施区間）
 - 左岸：利根川からの分派点から海（旧川を除く）まで
 - 右岸：利根川からの分派点から海（旧川を除く）まで
 - (6) 指定の前提となる降雨 利根川流域、八斗島上流域の72時間総雨量491mm
 - (7) 関係市区町村
 - <茨城県> 五霞町
 - <埼玉県> さいたま市、春日部市、草加市、越谷市、久喜市、八潮市、三郷市、幸手市、吉川市、杉戸町、松伏町
 - <千葉県> 市川市、船橋市、松戸市、野田市、流山市、浦安市
 - <東京都> 足立区、葛飾区、江戸川区

この地図の作成に当たっては、国土地理院長の承認を得て、同院発行の基盤地図情報を使用した。（承認番号 平29情使、第263号）