

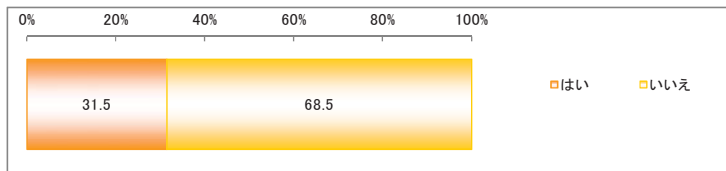
【171113-1】ラジオ広報におけるドライバーへのWeb調査SC

設問 タイプ	質問番号	設問文	n%表	%表
SA	SC1	あなたは11月3日～11月5日の間にラジオ放送(AV機器、パソコン、携帯電話のアプリなどで)を聞きましたか。	NP001	P001
MA	SC2	あなたは上記の期間でいずれの局の放送を聴きましたか。あてはまるものを全てお答えください。(いくつでも)	NP002	P002
MA	SC3	11月3日～11月5日の間でNACK5で聴いた番組をお選びください。(内容の一部だけでも聴いた番組をお選びください)(いくつでも)	NP003	P003
SA	SC4	こちらのCMをお聞きになりましたか。	NP004	P004
数	SC5	あなたの年齢をお答えください。(半角数字でご記入ください)	NP005	P005
SA	SC6	あなたの性別をお答えください。	NP006	P006
SA	SC7	あなたのご職業をお答えください。	NP007	P007
SA	SEX	性別	NP008	P008
数	AGE	年齢	NP009	P009
SA	CHIKI	都道府県	NP010	P010
SA	NAGE	年代	NP011	P011
SA	NSEXNAGE	性年代	NP012	P012

■単純集計表(n%表)

この設問ではラジオ放送についてお伺いします。
 SC1.あなたは11月3日～11月5日の間にラジオ放送(AV機器、パソコン、携帯電話のアプリなどで)を聞きましたか。
 SA

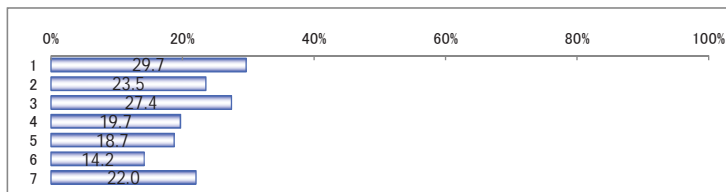
	n	%
全体	27446	100.0
1 はい	8633	31.5
2 いいえ	18813	68.5



前問で11月3日～11月5日の間にラジオ放送を聞いたと答えた方にお伺いします。
 SC2.あなたは上記の期間でいずれの局の放送を聴きましたか。あてはまるものを全てお答えください。(いくつでも)

MA

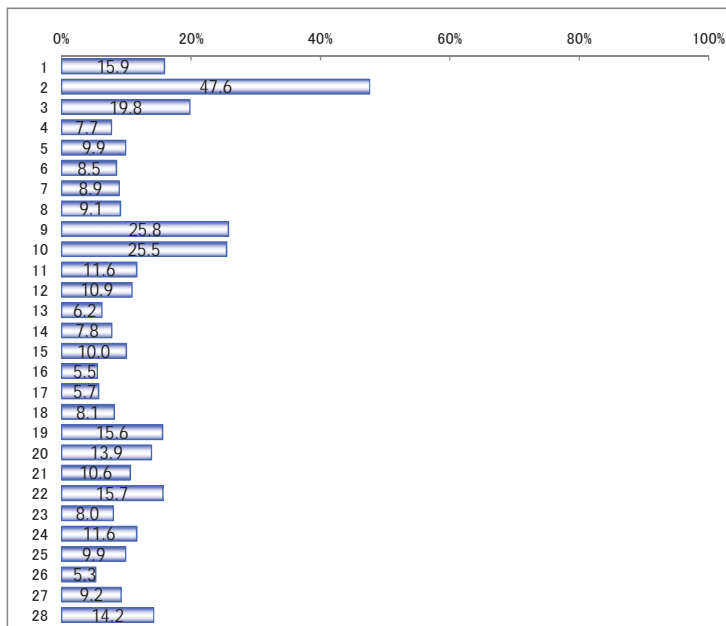
	n	%
全体	8633	100.0
1 TOKYO FM	2561	29.7
2 J-WAVE	2033	23.5
3 ニッポン放送	2367	27.4
4 NACK5	1699	19.7
5 文化放送	1616	18.7
6 NHK-FM	1223	14.2
7 上記に当てはまる放送局はない	1901	22.0



前問でNACK5と答えた方にお伺いします。
 SC3.11月3日～11月5日の間でNACK5で聴いた番組をお選びください。(内容の一部だけでも聴いた番組をお選びください)(いくつでも)

MA

	n	%
全体	1699	100.0
1 レディオファントム (06:00~08:59 パーソナリティ:岡田真善)	270	15.9
2 FUNKY FRIDAY (09:00~17:54 パーソナリティ:小林克也)	809	47.6
3 キリンー 番絞り One More Pint! (18:00~18:59 パーソナリティ:プラザード)	337	19.8
4 ARDJIA HOT LINE (19:00~19:09 パーソナリティ:山田真以)	131	7.7
5 BEAT SHUFFLE (19:10~20:29 パーソナリティ:浅井 博章)	168	9.9
6 HOT 69 (20:30~20:59 パーソナリティ:AK-69)	144	8.5
7 K's TRANSMISSION (21:00~21:59 パーソナリティ:坂崎幸之助(THE AL))	151	8.9
8 Startup Saturday (05:00~07:59 パーソナリティ:池田香織)	154	9.1
9 大野勢太郎の楽園ラジオ〜パワー全開!!〜 (08:00~14:59 パーソナリティ:)	438	25.8
10 HITS!THE TOWN (15:00~17:54 パーソナリティ:バカボン鬼塚/山口五利)	433	25.5
11 MAGICAL SNOWLAND (18:00~20:59 パーソナリティ:ドーキングス英里奈)	197	11.6
12 中村あゆみ Rockin' mama (21:00~21:29 パーソナリティ:中村あゆみ)	185	10.9
13 ESP学園 Presents 音楽人〜ONGAKU-BEAT〜 (21:30~21:59 パーソナリティ:)	106	6.2
14 J-POP TALKIN' (22:00~22:29 パーソナリティ:田家秀樹)	132	7.8
15 ダイヤモンド☆ユカイ Hello サムシング! (22:30~22:59 パーソナリティ:夕)	170	10.0
16 NEO AGE CIRCUIT (23:00~23:59 パーソナリティ:浅倉大介)	94	5.5
17 手賀沼ジュンのウナンサッター・パンツ (05:00~05:59 パーソナリティ:手賀)	97	5.7
18 スギテツのGRAND NACK RAILROAD (06:00~06:55 パーソナリティ:スギ)	138	8.1
19 山口達也 TOKIO WALKER(07:00~07:59 パーソナリティ:山口達也)	265	15.6
20 ひーさんぽーいず Be SUNDAY BOYS (08:00~11:59 パーソナリティ:ケ)	236	13.9
21 服部幸應 WELL TASTE (12:00~12:54 パーソナリティ:服部幸應/保田圭)	180	10.6
22 カメレオンパーティー (12:55~17:54 土屋礼央/佐々木もよこ)	266	15.7
23 SPO-NOW (18:00~20:59 パーソナリティ:小笠原 聖/上野智弘)	136	8.0
24 松山千春 ON THE RADIO (21:00~21:59 パーソナリティ:松山千春)	197	11.6
25 鈴木 雅之 FUNKY・BROADWAY(22:00~22:29 パーソナリティ:鈴木雅之)	168	9.9
26 generock by yoko yazawa(22:30~22:59 パーソナリティ:矢沢洋子)	90	5.3
27 神田沙也加 Ripple Lip (23:00~23:30 パーソナリティ:神田沙也加)	156	9.2
28 上記の番組を聴いたかはわからない、覚えていない	242	14.2



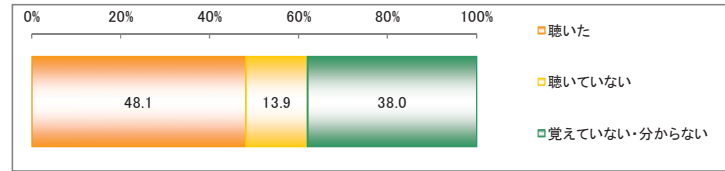
【171113-1】ラジオ広報におけるドライバーへのWeb調査SC（2 / 4）

■単純集計表(n%表)

前問で「SC3 回答」を聞いたと答えた方にお伺いします。「SC3 回答」の中で、以下の内容で「大型車適正化ラジオCM」(約40秒)を放送してありました。-----トピンポンパンポン♪(ナレー
SC4.こちらのCMをお聞きになりましたか。

SA

	n	%
全体	1168	100.0
1 聞いた	562	48.1
2 聞いていない	162	13.9
3 覚えていない・分からない	444	38.0



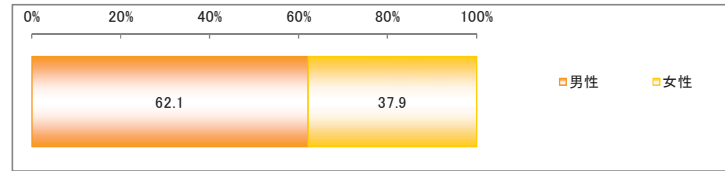
SC5.あなたの年齢をお答えください。(半角数字でご記入ください)

	n	平均値	最小値	最大値
歳	562	38.59	20.00	69.00

SC6.あなたの性別をお答えください。

SA

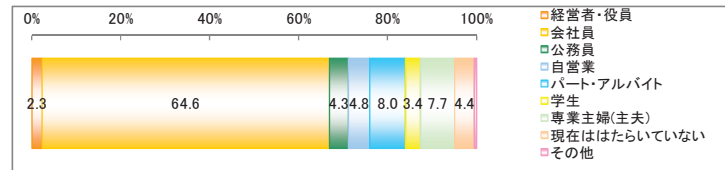
	n	%
全体	562	100.0
1 男性	349	62.1
2 女性	213	37.9



SC7.あなたのご職業をお答えください。

SA

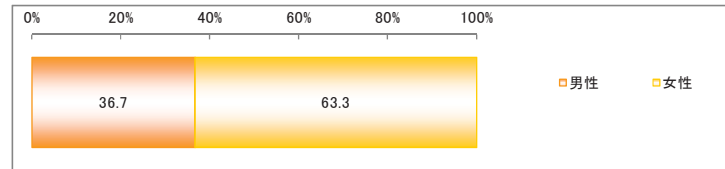
	n	%
全体	562	100.0
1 経営者・役員	13	2.3
2 会社員	363	64.6
3 公務員	24	4.3
4 自営業	27	4.8
5 パート・アルバイト	45	8.0
6 学生	19	3.4
7 専業主婦(主夫)	43	7.7
8 現在ははたらいしていない	25	4.4
9 その他	3	0.5



性別

SA

	n	%
全体	27446	100.0
1 男性	10065	36.7
2 女性	17381	63.3



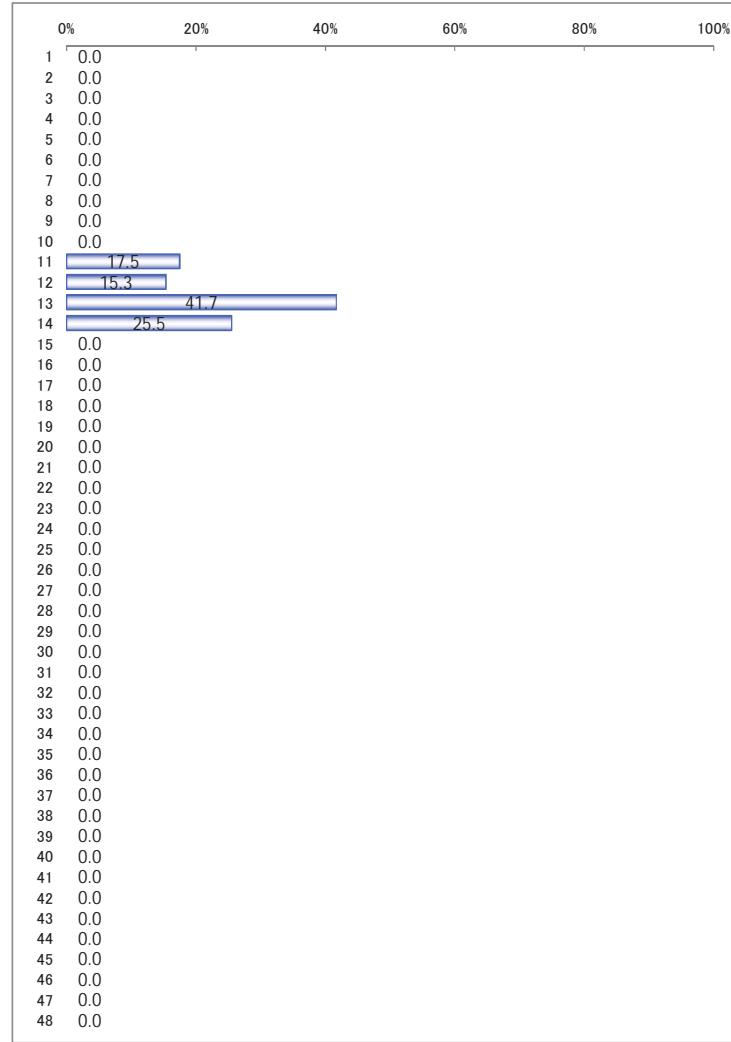
■単純集計表(n%表)

年齢
歳

	値
全体	27446
平均値	44.91
最小値	20.00
最大値	69.00

都道府県
SA

	n	%
全体	27446	100.0
1 北海道	0	0.0
2 青森県	0	0.0
3 岩手県	0	0.0
4 宮城県	0	0.0
5 秋田県	0	0.0
6 山形県	0	0.0
7 福島県	0	0.0
8 茨城県	0	0.0
9 栃木県	0	0.0
10 群馬県	0	0.0
11 埼玉県	4798	17.5
12 千葉県	4211	15.3
13 東京都	11436	41.7
14 神奈川県	7001	25.5
15 新潟県	0	0.0
16 富山県	0	0.0
17 石川県	0	0.0
18 福井県	0	0.0
19 山梨県	0	0.0
20 長野県	0	0.0
21 岐阜県	0	0.0
22 静岡県	0	0.0
23 愛知県	0	0.0
24 三重県	0	0.0
25 滋賀県	0	0.0
26 京都府	0	0.0
27 大阪府	0	0.0
28 兵庫県	0	0.0
29 奈良県	0	0.0
30 和歌山県	0	0.0
31 鳥取県	0	0.0
32 島根県	0	0.0
33 岡山県	0	0.0
34 広島県	0	0.0
35 山口県	0	0.0
36 徳島県	0	0.0
37 香川県	0	0.0
38 愛媛県	0	0.0
39 高知県	0	0.0
40 福岡県	0	0.0
41 佐賀県	0	0.0
42 長崎県	0	0.0
43 熊本県	0	0.0
44 大分県	0	0.0
45 宮崎県	0	0.0
46 鹿児島県	0	0.0
47 沖縄県	0	0.0
48 海外	0	0.0

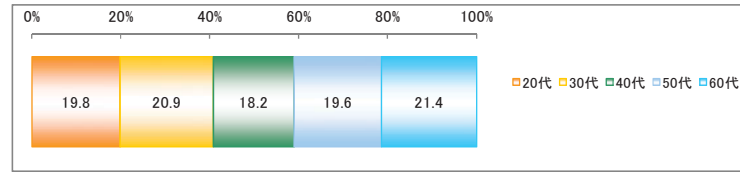


【171113-1】ラジオ広報におけるドライバーへのWeb調査SC（4 / 4）

■単純集計表(n%表)

年代
SA

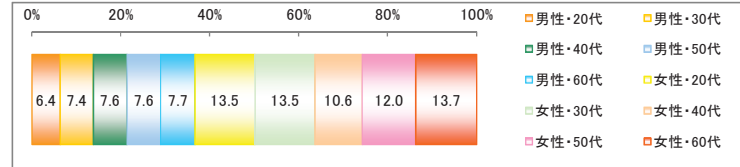
	n	%
全体	27446	100.0
1 20代	5448	19.8
2 30代	5742	20.9
3 40代	4995	18.2
4 50代	5382	19.6
5 60代	5879	21.4



性年代

SA

	n	%
全体	27446	100.0
1 男性・20代	1749	6.4
2 男性・30代	2036	7.4
3 男性・40代	2084	7.6
4 男性・50代	2077	7.6
5 男性・60代	2119	7.7
6 女性・20代	3699	13.5
7 女性・30代	3706	13.5
8 女性・40代	2911	10.6
9 女性・50代	3305	12.0
10 女性・60代	3760	13.7



【171113-1】ラジオ広報におけるドライバーへのWeb調査

設問タイプ	質問番号	設問文	n%表	%表
SA	SC1	あなたは11月3日～11月5日の間にラジオ放送(AV機器、パソコン、携帯電話のアプリなどで)を聞きましたか。	NP001	P001
MA	SC2	あなたは上記の期間でいずれの局の放送を聴きましたか。あてはまるものを全てお答えください。(いくつでも)	NP002	P002
MA	SC3	11月3日～11月5日の間でNACK5で聴いた番組をお選びください。(内容の一部だけでも聴いた番組をお選びください)(いくつでも)	NP003	P003
SA	SC4	こちらのCMをお聞きになりましたか。	NP004	P004
数	SC5	あなたの年齢をお答えください。(半角数字でご記入ください)	NP005	P005
SA	SC6	あなたの性別をお答えください。	NP006	P006
SA	SC7	あなたのご職業をお答えください。	NP007	P007
MA	Q1	あなたが普段ラジオを聴く際の聞き方として多いものは次のうちどれですか。あてはまるものを全てお答えください。(いくつでも)	NP008	P008
MA	Q2	あなたは「大型車適正化ラジオCM」はどこで聴きましたか。(いくつでも)	NP009	P009
SA	Q3	「大型車適正化ラジオCM」の内容-----トピンボンバンボント(ナレーション:女性)大型車を運転中の皆さん、重量オーバーはしていませんか？定められた重さを違法に超えた大型車両は、道路を傷める大きな原因になります。また、それは、補修工事を増やし、渋滞の原因にもなります。運転する人にとっても、重大事故につながりかねず、危険。定められた重さを超える場合は、許可が必要です。(ナレーション:男性)重量守り、道路を守ろう。(ナレーション:女性)「大型車適正化に向けた関東地域連絡協議会」からのお知らせでした。-----を聴いてどのような印象をもたれましたか。	NP010	P010
MA	Q4	あなたが関心を持ったのはどのような点でしたか。あてはまるものを全てお答えください。(いくつでも)	NP011	P011
SA	Q5	「大型車適正化ラジオCM」の内容を聴いて、あなたは重量オーバーの大型車に対してどうあるべきとお考えですか。	NP012	P012
SA	Q6S1	Q6-1.あなたのお仕事での自動車の利用状況についてお答えください。	NP013	P013
SA	Q6S2	Q6-2.あなたのお仕事以外の日常生活における自動車の利用状況についてお答えください。	NP014	P014
SA	Q7	全国的に道路(橋など)が老朽化している問題を報道や会社でお聞きになったことはありますか。	NP015	P015
MA	Q8	大型車を運転していて、以下の選択肢にあるような道路の傷みを感じることがありますか。あなたがお感じになったことのあるものを全てお答えください。(いくつでも)	NP016	P016
SA	Q9	法令で定められた重さを超えた大型車は通行許可が必要ですが、このことをご存知でしたか。(定められた大きさや重さを超える車両を走行させる場合、通行経路の道路管理者に対して申請を行い、通行許可を受けなければならない)	NP017	P017
SA	Q10	積荷を運ぶ際に、運行管理者からの指示はありますか。(回答はデータの分析等のために利用し回答者の特定は一切行いませんので、あなたご自身のありのままの状況をお知らせください。)	NP018	P018
SA	Q11S1	Q11-1.特殊車両通行許可証で許可された通行経路をいつも走行していますか。(回答はデータの分析等のために利用し回答者の特定は一切行いませんので、あなたご自身のありのままの状況をお知らせください。)	NP019	P019
MA	Q11S2	Q11-2.許可された通行経路以外の道路を使う理由をお答えください。(回答はデータの分析等のために利用し回答者の特定は一切行いませんので、あなたご自身のありのままの状況をお知らせください。)(いくつでも)	NP020	P020
SA	Q12	積荷積載時または運転中、積荷が積載可能な重量以上になった場合どの段階でわかりますか。	NP021	P021
SA	Q13	荷主(取引先)から、急な積荷の増量や、ルート変更等の指示をされたことはありますか。(回答はデータの分析等のために利用し回答者の特定は一切行いませんので、あなたご自身のありのままの状況をお知らせください。)	NP022	P022
SA	Q14	重量を違法に超過した大型車(特殊車両)の取締りが強化されていることをご存知ですか。	NP023	P023
SA	Q15	車両総重量が基準の2倍以上の違反車両は現地取締り時に即時告発(レッドカード)となることをご存知ですか。	NP024	P024
SA	Q16	下記のイラストをご覧ください。このタイヤのイラストを以前に見たことがありますか。	NP025	P025
MA	Q17	このイラストをどこで見ましたか。(いくつでも)	NP026	P026
SA	Q18	全国で道路(橋など)が老朽化している問題をご存知ですか。	NP027	P027
MA	Q19	道路(橋など)の老朽化はどのような危険があると思われますか。(いくつでも)	NP028	P028
SA	Q20	法令で定められた重さを超えた大型車は通行許可が必要ですが、このことをご存知でしたか。(定められた大きさや重さを超える車両を走行させる場合、通行経路の道路管理者に対して申請を行い、通行許可を受けなければならない)	NP029	P029
SA	Q21	高速道路や国道では、重量オーバー等の大型車の取締りを行っていますかご存知でしたか。	NP030	P030
SA	Q22	このイラストを見たことはありますか。	NP031	P031
MA	Q23	このイラストをどこで見ましたか。(いくつでも)	NP032	P032
SA	SEG	割付	NP033	P033
SA	SEX	性別	NP034	P034
数	AGE	年齢	NP035	P035
SA	CHIIIKI	都道府県	NP036	P036
SA	NQ6S1	大型車運転/それ以外	NP037	P037

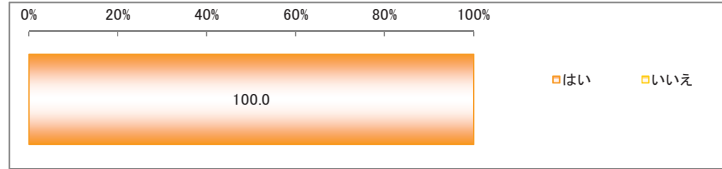
■単純集計表(n%表)

この設問ではラジオ放送についてお伺いします。

SC1.あなたは11月3日～11月5日の間にラジオ放送(AV機器、パソコン、携帯電話のアプリなどで)を聞きましたか。

SA

	n	%
全体	200	100.0
1 はい	200	100.0
2 いいえ	0	0.0

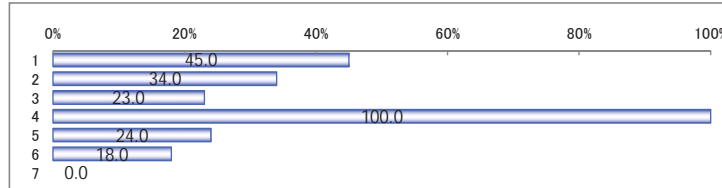


前問で11月3日～11月5日の間にラジオ放送を聞いたと答えた方にお伺いします。

SC2.あなたは上記の期間でいずれの局の放送を聴きましたか。あてはまるものを全てお答えください。(いくつでも)

MA

	n	%
全体	200	100.0
1 TOKYO FM	90	45.0
2 J-WAVE	68	34.0
3 ニッポン放送	46	23.0
4 NACK5	200	100.0
5 文化放送	48	24.0
6 NHK-FM	36	18.0
7 上記に当てはまる放送局はない	0	0.0

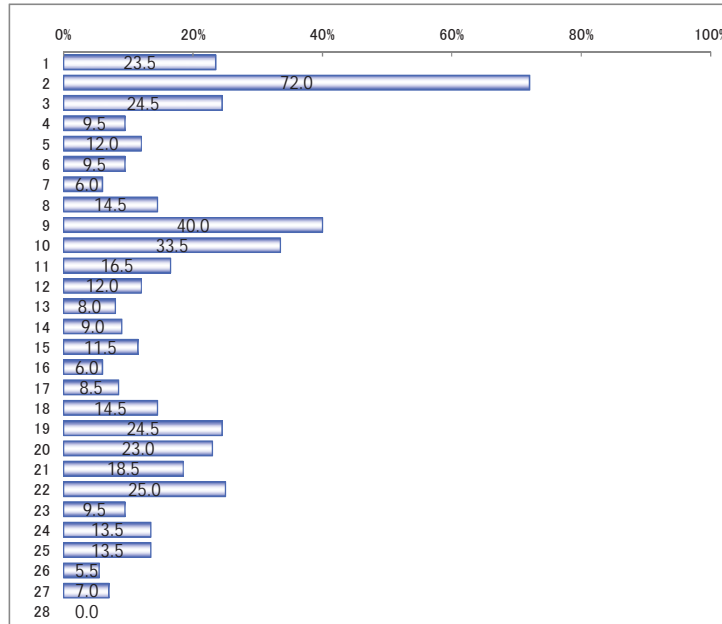


前問でNACK5と答えた方にお伺いします。

SC3.11月3日～11月5日の間でNACK5で聴いた番組をお選びください。(内容の一部だけでも聴いた番組をお選びください)(いくつでも)

MA

	n	%
全体	200	100.0
1 レディオファントム (06:00~08:59 パーソナリティ:岡田真善)	47	23.5
2 FUNKY FRIDAY (09:00~17:54 パーソナリティ:小林克也)	144	72.0
3 キリンー 番絞り One More Pint! (18:00~18:59 パーソナリティ:プラザード)	49	24.5
4 ARDJIA HOT LINE (19:00~19:09 パーソナリティ:山田真以)	19	9.5
5 BEAT SHUFFLE (19:10~20:29 パーソナリティ:浅井 博章)	24	12.0
6 HOT 69 (20:30~20:59 パーソナリティ:AK-69)	19	9.5
7 K's TRANSMISSION (21:00~21:59 パーソナリティ:坂崎幸之助(THE AL))	12	6.0
8 Startup Saturday (05:00~07:59 パーソナリティ:池田香織)	29	14.5
9 大野勢太郎の楽園ラジオ〜パワー全開!!〜 (08:00~14:59 パーソナリティ:大野勢太郎)	80	40.0
10 HITS!THE TOWN (15:00~17:54 パーソナリティ:バカボン鬼塚/山口五利)	67	33.5
11 MAGICAL SNOWLAND (18:00~20:59 パーソナリティ:ドーキングス英里奈)	33	16.5
12 中村あゆみ Rockin' mama (21:00~21:29 パーソナリティ:中村あゆみ)	24	12.0
13 ESP学園 Presents 音楽人〜ONGAKU-BEAT〜 (21:30~21:59 パーソナリティ:ESP)	16	8.0
14 J-POP TALKIN' (22:00~22:29 パーソナリティ:田家秀樹)	18	9.0
15 ダイヤモンド☆ユカイ Hello サムシング! (22:30~22:59 パーソナリティ:タカハシ)	23	11.5
16 NEO AGE CIRCUIT (23:00~23:59 パーソナリティ:浅倉大介)	12	6.0
17 手賀沼ジュンのウナンサッター・パンツ (05:00~05:59 パーソナリティ:手賀沼ジュン)	17	8.5
18 スギテツのGRAND NACK RAILROAD (06:00~06:55 パーソナリティ:スギテツ)	29	14.5
19 山口達也 TOKIO WALKER(07:00~07:59 パーソナリティ:山口達也)	49	24.5
20 ひーさんぽーいず Be SUNDAY BOYS (08:00~11:59 パーソナリティ:ケイ)	46	23.0
21 服部幸應 WELL TASTE (12:00~12:54 パーソナリティ:服部幸應/保田圭)	37	18.5
22 カメレオンパーティー (12:55~17:54 土屋礼央/佐々木もよこ)	50	25.0
23 SPO-NOW (18:00~20:59 パーソナリティ:小笠原 聖/上野智弘)	19	9.5
24 松山千春 ON THE RADIO (21:00~21:59 パーソナリティ:松山千春)	27	13.5
25 鈴木 雅之 FUNKY・BROADWAY(22:00~22:29 パーソナリティ:鈴木雅之)	27	13.5
26 generock by yoko yazawa(22:30~22:59 パーソナリティ:矢沢洋子)	11	5.5
27 神田沙也加 Ripple Lip (23:00~23:30 パーソナリティ:神田沙也加)	14	7.0
28 上記の番組を聴いたかはわからない、覚えていない	0	0.0



■単純集計表(n%表)

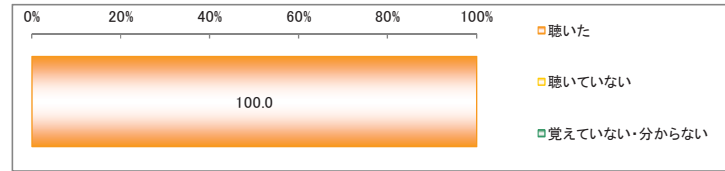
前問で「[SC3 回答]」を聞いたと答えた方にお伺いします。「[SC3 回答]」の中で、以下の内容で「大型車適正化ラジオCM」(約40秒)を放送してありました。

トピンポンパンポン♪(ナレー

SC4.こちらのCMをお聞きになりましたか。

SA

	n	%
全体	200	100.0
1 聞いた	200	100.0
2 聞いていない	0	0.0
3 覚えていない・分からない	0	0.0



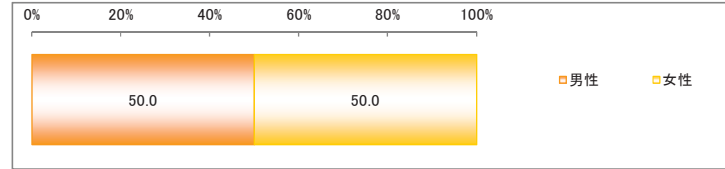
SC5.あなたの年齢をお答えください。(半角数字でご記入ください)

	n	平均値	最小値	最大値
歳	200	43.17	20.00	69.00

SC6.あなたの性別をお答えください。

SA

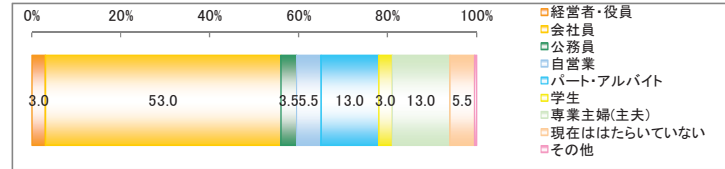
	n	%
全体	200	100.0
1 男性	100	50.0
2 女性	100	50.0



SC7.あなたのご職業をお答えください。

SA

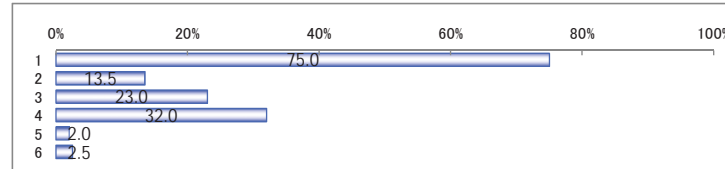
	n	%
全体	200	100.0
1 経営者・役員	6	3.0
2 会社員	106	53.0
3 公務員	7	3.5
4 自営業	11	5.5
5 パート・アルバイト	26	13.0
6 学生	6	3.0
7 専業主婦(主夫)	26	13.0
8 現在ははたらいていない	11	5.5
9 その他	1	0.5



Q1.あなたが普段ラジオを聴く際の聞き方として多いものは次のうちどれですか。あてはまるものを全てお答えください。(いくつでも)

MA

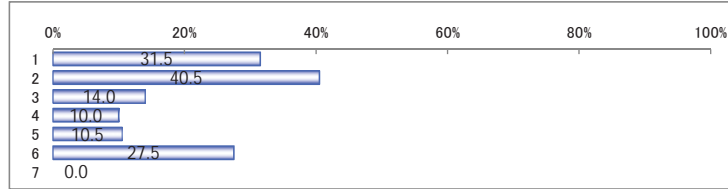
	n	%
全体	200	100.0
1 車での移動中	150	75.0
2 車以外の移動中	27	13.5
3 仕事をしながら	46	23.0
4 家事をしながら	64	32.0
5 何かをしながらではなくラジオに集中している	4	2.0
6 その他	5	2.5



■単純集計表(n%表)

Q2.あなたは「大型車適正化ラジオCM」はどこで聴きましたか。(いくつでも)
MA

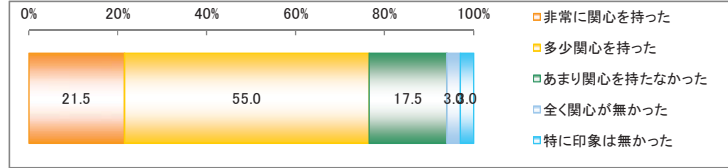
	n	%
全体	200	100.0
1 仕事で車を運転しているとき	63	31.5
2 仕事以外で車に乗っているとき	81	40.5
3 通勤・通学電車の中	28	14.0
4 職場	20	10.0
5 外出先(街中等)	21	10.5
6 自宅	55	27.5
7 その他	0	0.0



Q3.「大型車通行適正化ラジオCM」の内容
SA

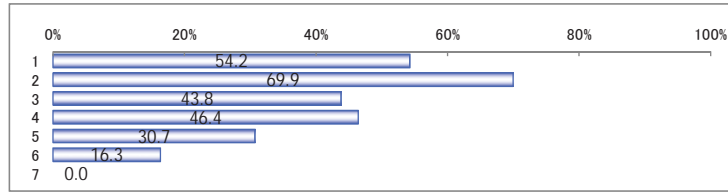
	n	%
全体	200	100.0
1 非常に興味を持った	43	21.5
2 多少興味を持った	110	55.0
3 あまり興味を持たなかった	35	17.5
4 全く興味がなかった	6	3.0
5 特に印象は無かった	6	3.0

♪ピンポンパンポン♪(ナレーション:女性)大型車を運転中の皆さん、重量オーバーはしていませんか？定められた重さを違法に超えた大型車



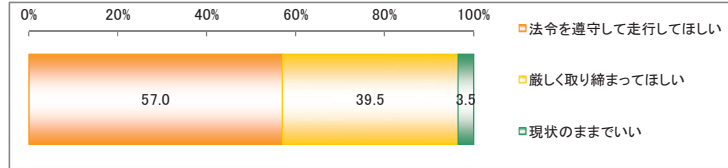
前問で「非常に興味を持った」、もしくは「多少興味を持った」と答えた方にお伺いします。
Q4.あなたが興味を持ったのはどのような点でしたか。あてはまるものを全てお答えください。(いくつでも)
MA

	n	%
全体	153	100.0
1 重量が法律で定められていること	83	54.2
2 重量オーバーの大型車が道路を傷める原因となっていること	107	69.9
3 補修工事が増えていること	67	43.8
4 渋滞の原因に繋がっていること	71	46.4
5 法令で定められた重量を超えている場合は許可が必要なこと	47	30.7
6 「大型車通行適正化に向けた関東地域連絡協議会」の活動	25	16.3
7 その他	0	0.0



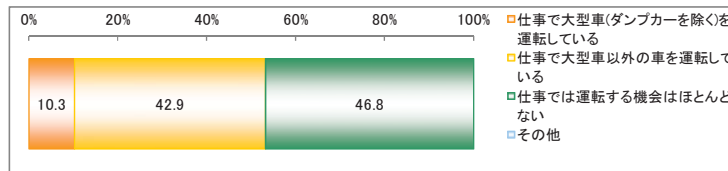
Q5.「大型車通行適正化ラジオCM」の内容を聴いて、あなたは重量オーバーの大型車に対してどうあるべきとお考えですか。
SA

	n	%
全体	200	100.0
1 法令を遵守して走行してほしい	114	57.0
2 厳しく取り締まってほしい	79	39.5
3 現状のままでいい	7	3.5



現在何らかのお仕事をされている方にお伺いします。
Q6-1.あなたのお仕事での自動車の利用状況についてお答えください。
SA

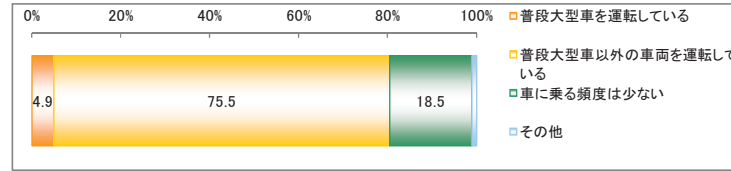
	n	%
全体	156	100.0
1 仕事で大型車(ダンプカーを除く)を運転している	16	10.3
2 仕事で大型車以外の車を運転している	67	42.9
3 仕事では運転する機会はほとんどない	73	46.8
4 その他	0	0.0



■単純集計表(n%表)

Q6-2.あなたの仕事以外の日常生活における自動車の利用状況についてお答えください。
SA

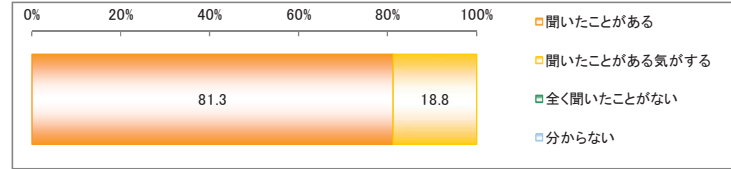
	n	%
全体	184	100.0
1 普段大型車を運転している	9	4.9
2 普段大型車以外の車両を運転している	139	75.5
3 車に乗る頻度は少ない	34	18.5
4 その他	2	1.1



仕事で大型車(ダンプカーを除く)を運転していると答えた方にお伺いします。

Q7.全国的に道路(橋など)が老朽化している問題を報道や会社でお聞きになったことはありますか。
SA

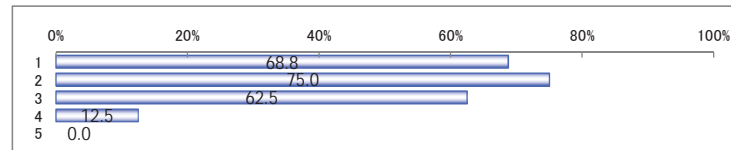
	n	%
全体	16	100.0
1 聞いたことがある	13	81.3
2 聞いたことがある気がする	3	18.8
3 全く聞いたことがない	0	0.0
4 分からない	0	0.0



Q8.大型車を運転していて、以下の選択肢にあるような道路の傷みを感じることがあります。あなたがお感じになったことのあるものを全てお答えください。(いくつでも)

MA

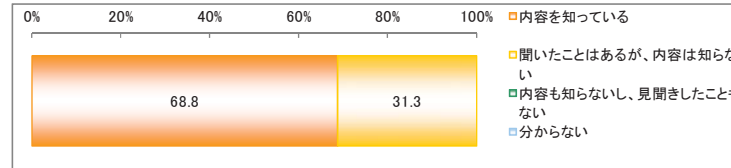
	n	%
全体	16	100.0
1 路面がガタガタしている	11	68.8
2 わだちがひどい	12	75.0
3 路面のヒビが気になる	10	62.5
4 段差がある	2	12.5
5 その他	0	0.0



Q9.法令で定められた重さ等を超えた大型車は通行許可が必要ですが、このことをご存知でしたか。(定められた大きさや重さを超える車両を走行させる場合、通行経路の道路管理者に対して申請を行い、通行許可を受けなければならない)

SA

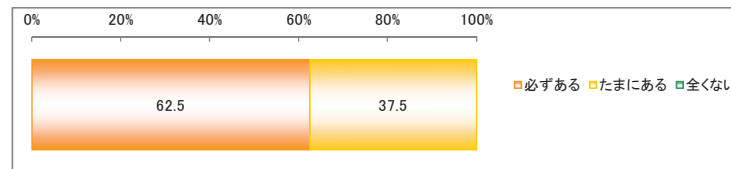
	n	%
全体	16	100.0
1 内容を知っている	11	68.8
2 聞いたことはあるが、内容は知らない	5	31.3
3 内容も知らないし、見聞きしたこともない	0	0.0
4 分からない	0	0.0



Q10.積荷を運ぶ際に、運行管理者からの指示はありますか。(回答はデータの分析等のために利用し回答者の特定は一切行いませんので、あなたご自身のありのままの状況をお知らせください。)

SA

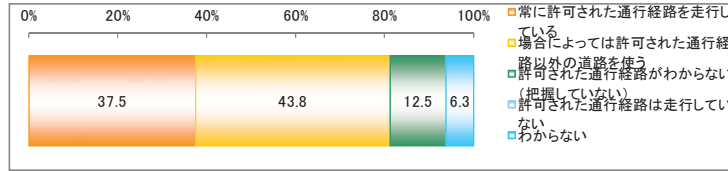
	n	%
全体	16	100.0
1 必ずある	10	62.5
2 たまにある	6	37.5
3 全くない	0	0.0



■単純集計表(n%表)

Q11-1.特殊車両通行許可証で許可された通行経路をいつも走行していますか。(回答はデータの分析等のために利用し回答者の特定は一切行いませんので、あなたご自身のありのままの状況をお知らせください。)
SA

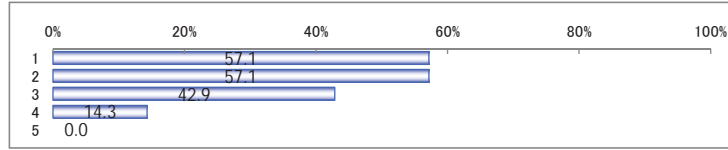
	n	%
全体	16	100.0
1 常に許可された通行経路を走行している	6	37.5
2 場合によっては許可された通行経路以外の道路を使う	7	43.8
3 許可された通行経路がわからない(把握していない)	2	12.5
4 許可された通行経路は走行していない	0	0.0
5 わからない	1	6.3



前問で「[Q11-1 回答]と答えた方にお伺いします。

Q11-2.許可された通行経路以外の道路を使う理由をお答えください。(回答はデータの分析等のために利用し回答者の特定は一切行いませんので、あなたご自身のありのままの状況をお知らせください。)(いくつでも)
MA

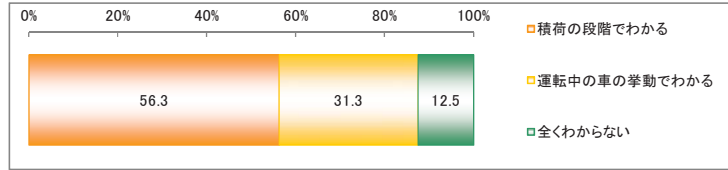
	n	%
全体	7	100.0
1 時間短縮のため	4	57.1
2 渋滞を避けるため	4	57.1
3 許可された通行経路が通りにくい	3	42.9
4 会社やお客様の都合	1	14.3
5 その他	0	0.0



仕事で大型車(ダンプカーを除く)を運転していると答えた方にお伺いします。

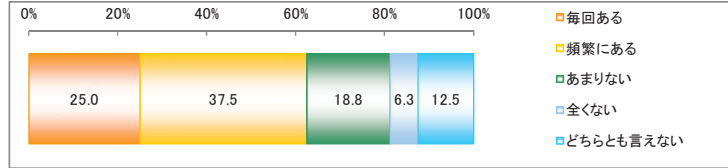
Q12.積荷積載時または運転中、積荷が積載可能な重量以上になった場合どの段階でわかりますか。
SA

	n	%
全体	16	100.0
1 積荷の段階でわかる	9	56.3
2 運転中の車の挙動でわかる	5	31.3
3 全くわからない	2	12.5



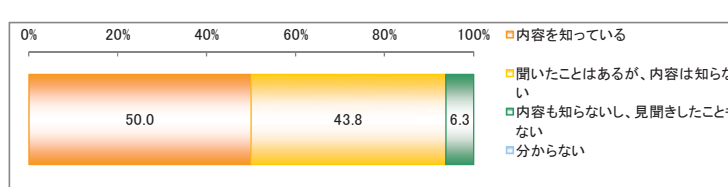
Q13.荷主(取引先)から、急な積荷の増量や、ルート変更等の指示をされたことはありますか。(回答はデータの分析等のために利用し回答者の特定は一切行いませんので、あなたご自身のありのままの状況をお知らせください。)
SA

	n	%
全体	16	100.0
1 毎回ある	4	25.0
2 頻繁にある	6	37.5
3 あまりない	3	18.8
4 全くない	1	6.3
5 どちらとも言えない	2	12.5



Q14.重量を違法に超過した大型車(特殊車両)の取締りが強化されていることをご存知ですか。
SA

	n	%
全体	16	100.0
1 内容を知っている	8	50.0
2 聞いたことはあるが、内容は知らない	7	43.8
3 内容も知らないし、見聞きしたこともない	1	6.3
4 分からない	0	0.0

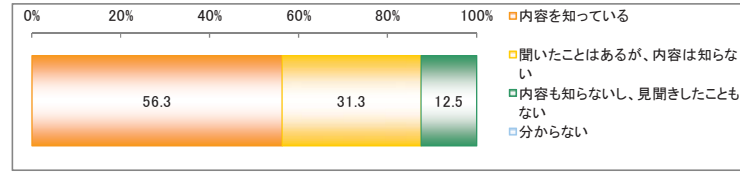


■単純集計表(n%表)

Q15.車両総重量が基準の2倍以上の違反車両は現地取締り時に即時告発(レッドカード)となることをご存知ですか。

SA

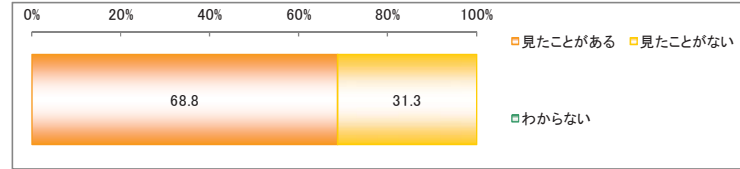
	n	%
全体	16	100.0
1 内容を知っている	9	56.3
2 聞いたことはあるが、内容は知らない	5	31.3
3 内容も知らないし、見聞きしたこともない	2	12.5
4 分からない	0	0.0



Q16.下記のイラストをご覧ください。このタイヤのイラストを以前に見たことがありますか。

SA

	n	%
全体	16	100.0
1 見たことがある	11	68.8
2 見たことがない	5	31.3
3 わからない	0	0.0

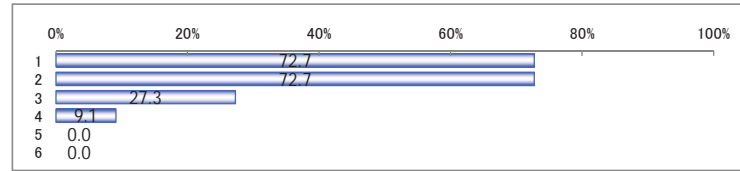


前問でタイヤのイラストをみたとお答えの方にお伺いします。

Q17.このイラストをどこで見ましたか。(いくつでも)

MA

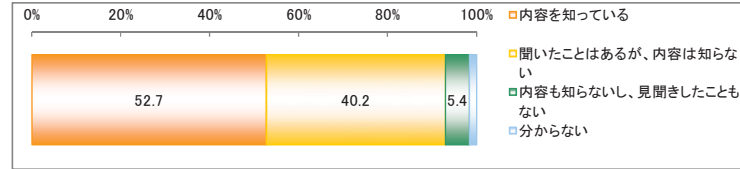
	n	%
全体	11	100.0
1 高速道路のSA/PA	8	72.7
2 警察署	8	72.7
3 特車総合ツイッター	3	27.3
4 国土交通省ホームページ	1	9.1
5 その他	0	0.0
6 覚えていない・わからない	0	0.0



Q18.全国で道路(橋など)が老朽化している問題をご存知ですか。

SA

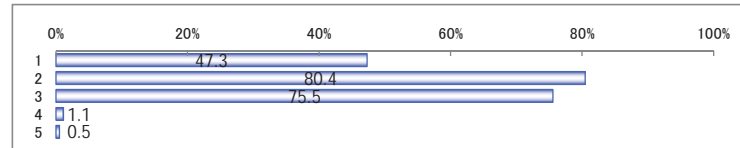
	n	%
全体	184	100.0
1 内容を知っている	97	52.7
2 聞いたことはあるが、内容は知らない	74	40.2
3 内容も知らないし、見聞きしたこともない	10	5.4
4 分からない	3	1.6



Q19.道路(橋など)の老朽化はどのような危険があると思われますか。(いくつでも)

MA

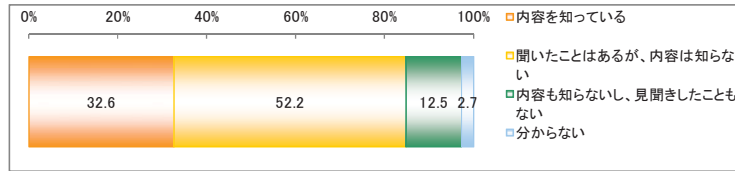
	n	%
全体	184	100.0
1 タイヤのパンク	87	47.3
2 落橋の恐れ	148	80.4
3 交通事故に繋がる恐れ	139	75.5
4 特に危険はない	2	1.1
5 その他	1	0.5



■単純集計表(n%表)

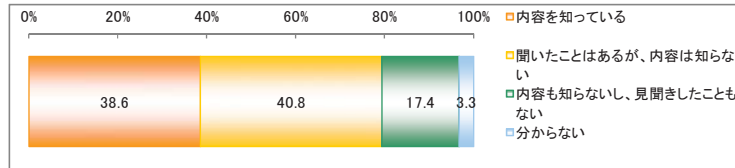
Q20.法令で定められた重さ等を超えた大型車は通行許可が必要ですが、このことをご存知でしたか。(定められた大きさや重さを超える車両を走行させる場合、通行経路の道路管理者に対して申請を行い、通行許可を受けなければならない)
SA

	n	%
全体	184	100.0
1 内容を知っている	60	32.6
2 聞いたことはあるが、内容は知らない	96	52.2
3 内容も知らないし、見聞きしたこともない	23	12.5
4 分からない	5	2.7



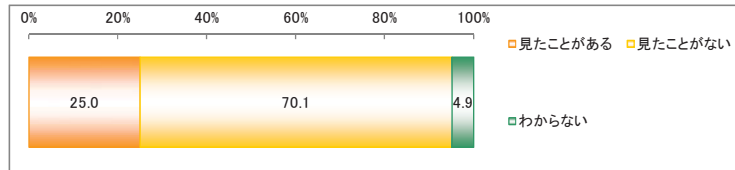
Q21.高速道路や国道では、重量オーバー等の大型車の取締りを行っていますご存知でしたか。
SA

	n	%
全体	184	100.0
1 内容を知っている	71	38.6
2 聞いたことはあるが、内容は知らない	75	40.8
3 内容も知らないし、見聞きしたこともない	32	17.4
4 分からない	6	3.3



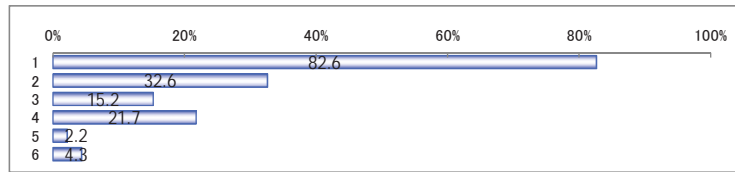
Q22.このイラストを見たことはありますか。
SA

	n	%
全体	184	100.0
1 見たことがある	46	25.0
2 見たことがない	129	70.1
3 わからない	9	4.9



前問でタイヤのイラストをみたとお答えの方にお伺いします。
Q23.このイラストをどこで見ましたか。(いくつでも)
MA

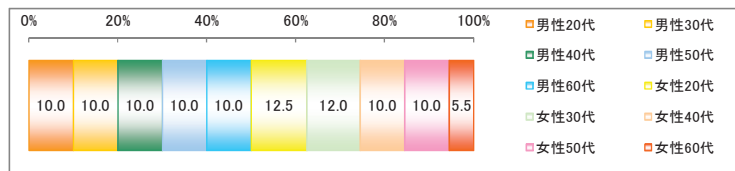
	n	%
全体	46	100.0
1 高速道路のSA/PA	38	82.6
2 警察署	15	32.6
3 特車総合ツイッター	7	15.2
4 国土交通省ホームページ	10	21.7
5 その他	1	2.2
6 覚えていない・わからない	2	4.3



割付

SA

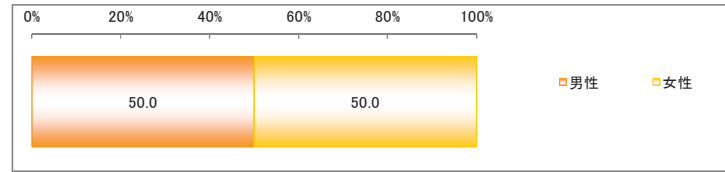
	n	%
全体	200	100.0
1 男性20代	20	10.0
2 男性30代	20	10.0
3 男性40代	20	10.0
4 男性50代	20	10.0
5 男性60代	20	10.0
6 女性20代	25	12.5
7 女性30代	24	12.0
8 女性40代	20	10.0
9 女性50代	20	10.0
10 女性60代	11	5.5



■単純集計表(n%表)

性別
SA

	n	%
全体	200	100.0
1 男性	100	50.0
2 女性	100	50.0



年齢
歳

	値
全体	200
平均値	43.17
最小値	20.00
最大値	69.00

■単純集計表(n%表)

都道府県
SA

	n	%
全体	200	100.0
1 北海道	0	0.0
2 青森県	0	0.0
3 岩手県	0	0.0
4 宮城県	0	0.0
5 秋田県	0	0.0
6 山形県	0	0.0
7 福島県	0	0.0
8 茨城県	0	0.0
9 栃木県	0	0.0
10 群馬県	0	0.0
11 埼玉県	99	49.5
12 千葉県	19	9.5
13 東京都	54	27.0
14 神奈川県	28	14.0
15 新潟県	0	0.0
16 富山県	0	0.0
17 石川県	0	0.0
18 福井県	0	0.0
19 山梨県	0	0.0
20 長野県	0	0.0
21 岐阜県	0	0.0
22 静岡県	0	0.0
23 愛知県	0	0.0
24 三重県	0	0.0
25 滋賀県	0	0.0
26 京都府	0	0.0
27 大阪府	0	0.0
28 兵庫県	0	0.0
29 奈良県	0	0.0
30 和歌山県	0	0.0
31 鳥取県	0	0.0
32 島根県	0	0.0
33 岡山県	0	0.0
34 広島県	0	0.0
35 山口県	0	0.0
36 徳島県	0	0.0
37 香川県	0	0.0
38 愛媛県	0	0.0
39 高知県	0	0.0
40 福岡県	0	0.0
41 佐賀県	0	0.0
42 長崎県	0	0.0
43 熊本県	0	0.0
44 大分県	0	0.0
45 宮崎県	0	0.0
46 鹿児島県	0	0.0
47 沖縄県	0	0.0
48 海外	0	0.0

大型車運転/それ以外

	n	%
全体	156	100.0
1 大型車運転	16	10.3
2 それ以外	140	89.7

