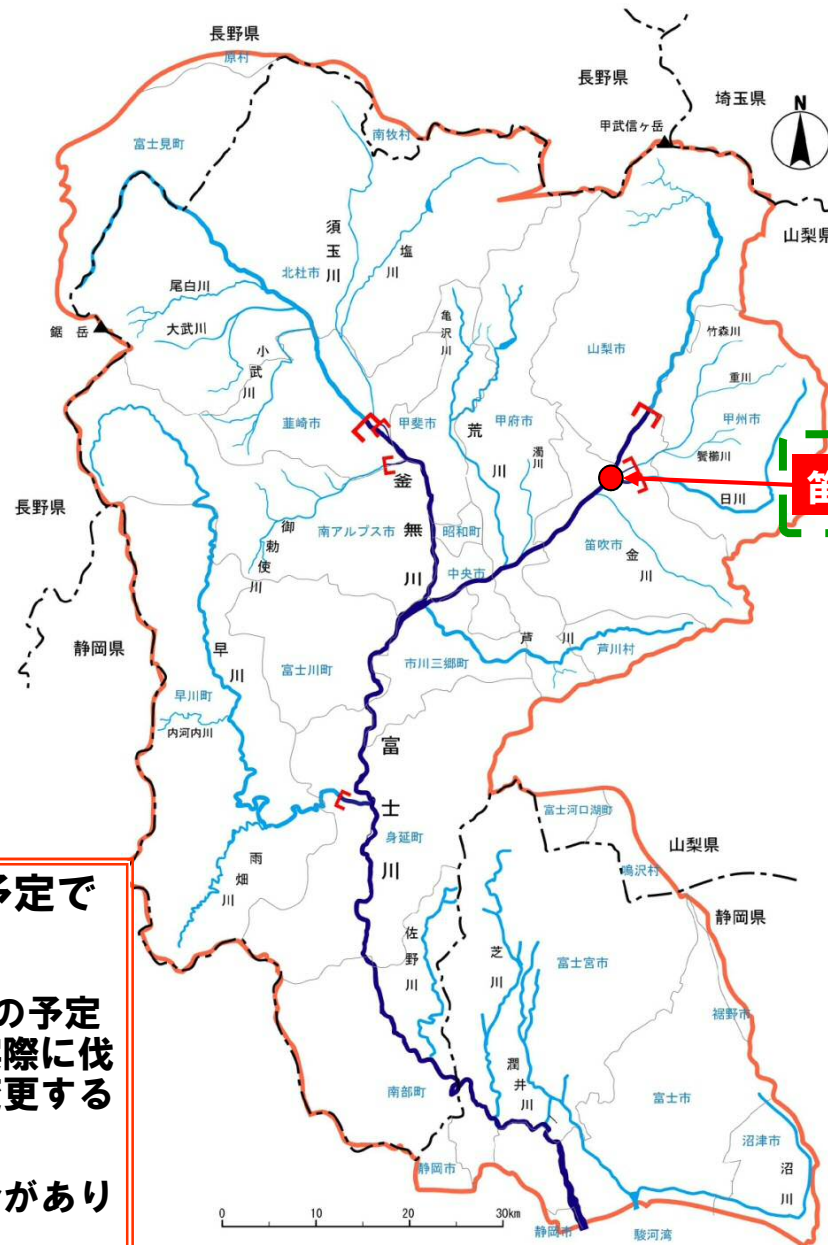


平成26年度 樹木伐採箇所 位置図 (追加)



笛吹川出張所管内

笛-6. 笛吹市石和町八田地先

凡例

● 伐採予定箇所

施工時期はH27. 2月～の予定です。

この情報は、H26年12月現在の予定のため、現地の状況により、実際に伐採を行わなかったり、範囲を変更する場合があります。

また、施工時期が遅れる場合があります。

笛-6. 笛吹市八田地先

当該箇所を伐採する理由

- ①樹木が洪水時の流れの阻害となります。
- ②樹木により、河川の状況把握をする巡視や河川監視カメラでの監視の支障となります。
- ③樹木が倒れて流木となった場合、下流側の橋梁に引っかかったり、堤防に悪影響を及ぼす可能性があります。
- ④地元自治体等より伐採に関する要望があります。

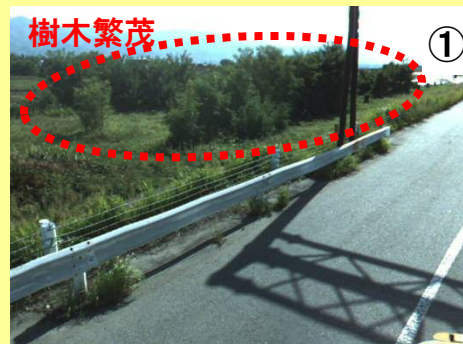
伐採予定箇所



伐採内容

- ◎伐採範囲 笛吹市八田地先
鶺鴒橋上流約400mの地点から
上流へ約300mの間
(笛吹川右岸河川敷)
- ◎伐採面積 約2,000m²
- ◎伐採本数 ハリヅ、雑木など約200本

伐採予定箇所の状況



河川監視カメラの画像
樹木の繁茂により監視の支障となっています。

