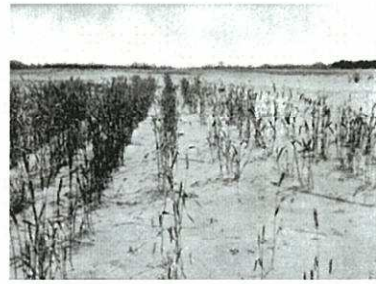


なぜ渡良瀬遊水地を作ることになったの？

大雨の時に渡良瀬川の水があふれ、足尾銅山より鉍滓を含んだ大量の土が田畑に流れ込み、農作物等への鉍毒被害が出ました。大雨による被害を抑えるために、渡良瀬遊水地が計画され、周囲に堤防を築いて遊水地を作ることとしました。

※ 鉍滓とは、銅を取り出す時にできるカス(砕石)



わたらせゆうすいちたんけん 渡良瀬遊水地探検ブック



[I]

わたらせゆうすいち 渡良瀬遊水地はどんな役割をしているの？

ちすい 治水

大雨の時に川の水を一部ためて、下流の水害を防ぐ。渡良瀬遊水地内に3つ調節池をつくり、大雨の時に一部を低くした堤防(越流堤)から調節池に水が入るようにしました。



りすい 利水

貯水池(谷中湖)に水をためて、みんなが利用する水を確保。ハート型の貯水池に水をため、飲み水やお風呂、洗濯などに利用します。遊水地より下流には、約1,000万人の人々が生活していて、「首都圏の水がめ」の役割をもっています。



かんきょうほぜん 環境保全

自然環境の保全 = ラムサール条約湿地登録(平成24年7月) ラムサール条約ってなに? 色々な生き物がすめる貴重な湿地を守るための条約で、この条約が結ばれたイランのラムサールという都市の名前をとって「ラムサール条約」と呼ばれています。(現在:日本登録湿地数50ヶ所)

貴重な動植物が多い渡良瀬遊水地

植物 約1,000種が確認 そのうち59種が絶滅危惧種

野鳥 日本で見られる野鳥の約半分263種が確認 そのうち58種が絶滅危惧種

昆虫 約1,700種が確認 そのうち62種が絶滅危惧種

魚 45種の魚を確認 そのうち6種が絶滅危惧種

わたらせゆうすいち 渡良瀬遊水地ってどんなところ？

遊水地って? 大雨などで増えた川の水を一時的にためておく場所

どこにあるの? 栃木(栃木市・小山市・野木町)、埼玉(加須市)、群馬(板倉町)、茨城(古河市)の4県(4市2町)にまたがり東京から約60kmに位置しています。



どのくらいの大きさなの? 面積は約33km²、ぐるっと1周すると約30km、東京ドーム700個分、ディズニーランド65個の広さで人工的なものでは日本一の遊水地

北海道を除くと本州で最大の湿地で、そのうち約半分の15km²にヨシ原が広がっていて、ヨシ原としても本州で最大の面積



わたらせゆうすいち ゆた しぜん
渡良瀬遊水地の豊かな自然



わたらせゆうすいち
 ☆渡良瀬遊水地には、たくさんの生き物が棲んでいます。その

わたらせゆうすいち どうしよくぶつ しら
渡良瀬遊水地の動植物を調べてみよう♪

しよくぶつ 植物 どんな植物があるの？

3~5月	6~8月	9~11月
トネハナヤスリ★	ハンゲショウ★	ワタラセツリフネソウ★
ノウルシ★	アゼオトギリ★★	フジバカマ★★★
タチスミレ★★★	ハナムグラ★	ミスアオイ★★★

じゆんび 準備するもの
 ・ルーペ・双眼鏡・虫取りアミ・虫かご
 ・図かん・筆記用具・観察ノート（白函）など

かんさつ 観察ノート（白函）の整理
 ・折込の観察ノート（白函）に見つけた白、見つけた場所の番号、見つけた動植物の名前を記入し整理する。

うご ふく くつ ぼうし すいとう わす
※動きやすい服や靴で、帽子、水筒、タオルなど忘れずに！

こんちゆう 昆虫 どんな昆虫がいるの？

ちじょう しよくぶつじょう み 地上や植物上で見られる昆虫 ★ 見つけやすい ★ ★ 見つけにくい

オンバッタ★ 空を飛ぶのが上手な昆虫	アオゴミムシ★	オオルリハムシ★★★
ヒメハラナガツチバチ★ 外から持ち込まれた昆虫（外来種）	チョウトンボ★	ジャコウアゲハ★
アカボシゴマダラ★	スジハサミムシモドキ★	ヨコツナサシガメ★

わたらせゆうすいち い
渡良瀬遊水地に行こう♪
 きょうみ も 興味を持ったことは？
 なん 何について調べてみたい？

わたらせゆうすいちない たいけんかつどう
 渡良瀬遊水地内の「体験活動センターわたらせ」や栃木市にある「湿地資料館」に行けば、色々な情報やたくさんの資料があり、お話を聞くことができるよ。



しつしりょうかん 湿地資料館：
 0282-62-5558



さかな 魚 どんな魚がいるの？

もとから棲んでいた魚（在来種）

ウナギ★★★	ワカサギ★	メダカ★★★

そと も こ 外から持ち込まれた魚（外来種）

オオクチバス★	ブルーギル★	コウライギギ★

やちよう 野鳥 どんな野鳥がいるの？

1年中見られる	春～夏に見られる	冬～春に見られる
トビ★	カッコウ★	チュウヒ★★★
アオサギ★	オオセッカ★★★	ミコアイサ★
カワセミ★★★	オオヨシキリ★	ベニマシコ★

どうしよくぶつ しら とき おとな ひと いっしょ かって と つか
☆ 動植物を調べる時は、大人の人と一緒にいこう。♪ 勝手に採ったり、捕まえたりしてはいけません！
 さわ しよくぶつ むし わたらせゆうすいちない かわ すいろ ちゆうい
触ってはいけない植物や虫もいるよ。渡良瀬遊水地内には川や水路などがたくさんあるので注意しましょう。

○ 魚を捕る(調べる)時は、大人の人と一緒にいきましょう。♪
 大人が捕ってくれた魚を観察して、図鑑などでどんな種類か調べてみよう。

WATA 観察ノート RASE

