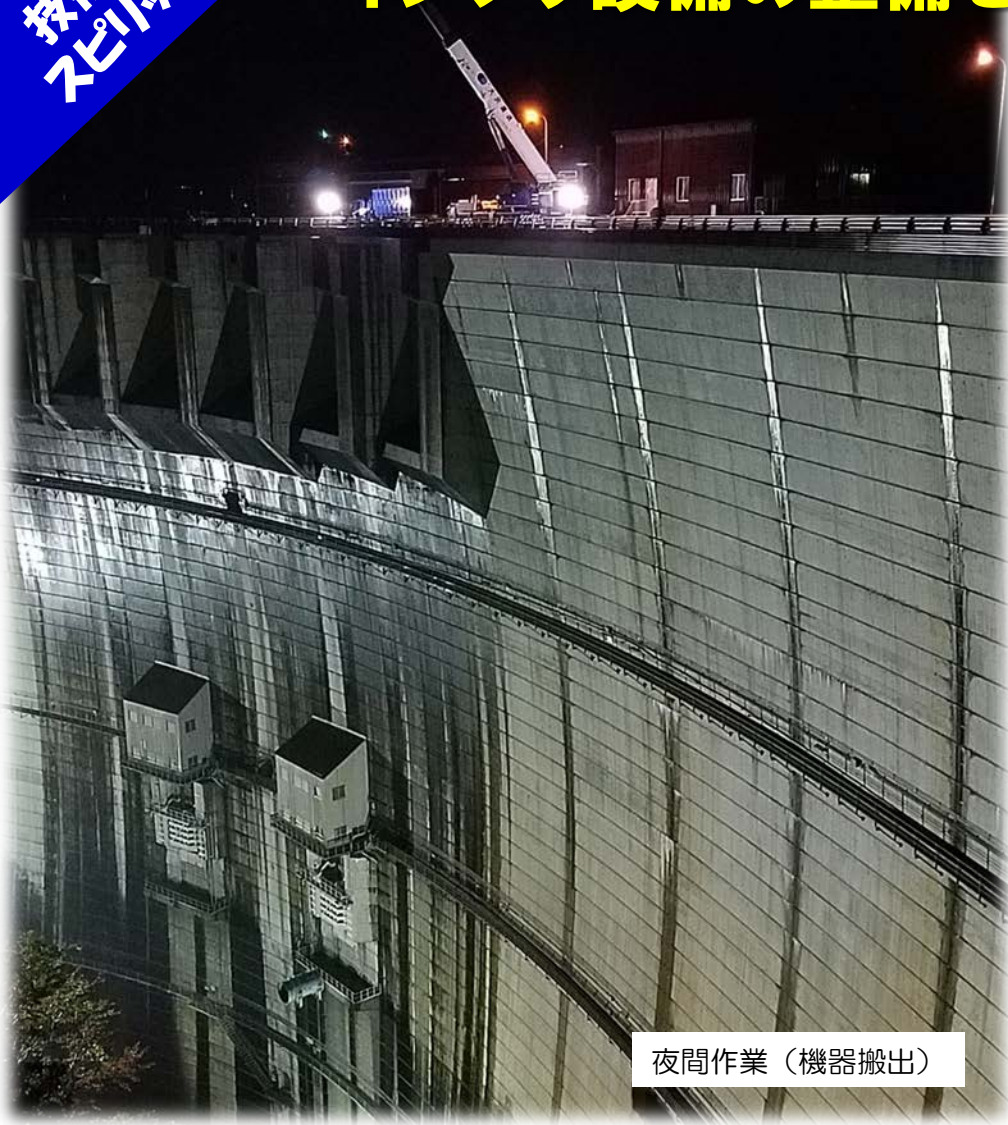


技術者
スピリッツ

インフラ設備の整備を通じ、皆様の暮らしを支える！



夜間作業（機器搬出）



開閉機更新



空気弁更新

■私のスピリッツ

『インフラ整備とは人々の安全安心を守る仕事』
自分もその一部を担っているという誇りを持ち、
日々業務に取り組んでいます。

■この仕事を選んだ理由

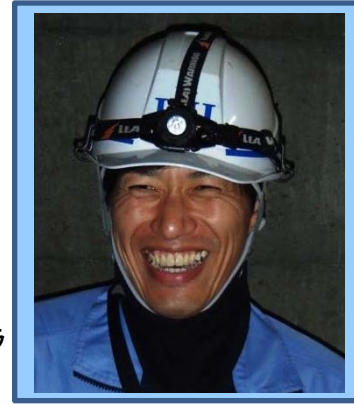
一つの専門性だけでなく、幅広い知識が必要な
業界。『様々なことに触れてみたい』という思い
からこの仕事を選びました。

■休日の過ごし方

担当する現場周辺で開催されるマラソンやトレイルラ
ンニング、自転車の大会に出場しています。
休日はもっぱら、そのためのトレーニングです。

■建設業界に就職を考えている学生へ

工事が完了したときの達成感、完成した構造物を見るとき
の優越感・・・
現場は苦勞の連続。散々苦勞し『もうやめたい』と思った現場ほど、
構造物への愛着も一倍。見るたびに『決して忘れることのないあの日の記憶』
がよみがえります。是非この感覚を味わってください。



鬼怒川ダム統合管理事務所とダム放流設備の整備に取り組んでいます。

H28川治ダム低水放流設備修繕工事

IHI
Realize your dreams

株式会社IHIインフラ建設
主任技術者 高橋 直樹