

夕方の国道139号は帰宅の車で混雑!!

混雑回避ルートを利用してみませんか?

混雑回避ルート周辺には観光地が沢山あります!!
早めに出発して観光地に立寄ながら帰宅してみたいはいかがでしょうか。

混雑回避ルートは
スイスイ
走れる!!

ちょっと立ち寄り
スポットA~G

B. 奇石博物館

世界初の「石の博物館」
集めた石の数はなんと
1万5千個以上!

C. 富士山天母の湯

富士山麓に湧く
森林浴が楽しめる
天然温泉

日本の滝百選

A. 白糸の滝

世界遺産
構成資産

E. 村山浅間神社

世界遺産
構成資産

D. 山宮浅間神社

混雑回避
ルート

F. 富士山と茶畑

世界遺産
大淵農場

G. 富士山かくや姫ミュージアム

平成28年4月29日
リニューアルオープン!

↑この先
道の駅「朝霧高原」



※道の駅朝霧高原HP

至 山梨

白糸の滝 A

上井出IC

国道139号
ルート

北山IC

至 山梨方面

15時台~17時台まで
混雑!!

至 新東名新富士IC方面

(夕方上り)国道139号富士宮市街地の
混雑状況

新東名高速

東名高速

富士市

富士IC

139 総合運動
公園入口

G 富士山かくや姫
ミュージアム

この案内看板が
目印です!



混雑回避
ルート



設置する
案内看板
(イメージ)

実施
期間 10/28~11/26 混雑回避ルート検索ができます
(アンケートにご協力ください)

紅葉期間限定 国道139号混雑回避案内HPへアクセス!!
<http://www.cbr.mlit.go.jp/shizukoku/fujisandourojouhou/kouyou2017/>



静岡県道路交通渋滞対策推進協議会 富士・富士宮地区エリアWG

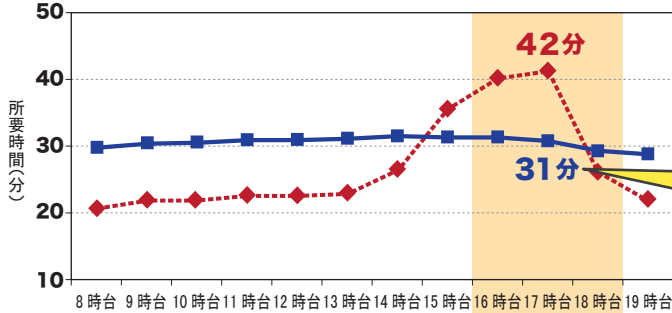
© 富士宮市さくやちゃん

混雑回避ルートの利用促進について

静岡国道事務所では国道139号の渋滞対策として様々な取組を実施しています。今回、観光交通等の集中による渋滞に対し、道路利用者のご協力により混雑回避ルートに交通を分散することで渋滞の緩和を目指しています。さらに、道路利用者の皆様には沿線の観光施設などを来訪していただくことで、富士山周辺の魅力を実感していただける取組を進めてまいります。

【ルート別の所要時間】

■ 富士市方面： **上井出 IC** → **新富士 IC**



— 混雑回避ルート (国道139号へ分散するルート)
- - - 国道139号ルート

休日夕方 は
混雑回避ルートの方が
最大約11分短縮

資料：民間プローブデータ (H28. 11月休日平均)



「ちょっと立ち寄り」観光情報

道の駅 朝霧高原・あさぎりフードパーク



道の駅 朝霧高原

あさぎりフードパークは、木々の間をのんびり散歩しながら、各工房を巡っていただき、各社自慢の味わいを楽しんでいただく、そんな施設です。
【営業時間】9:00~17:00

道の駅は、休息・情報交流・地域連携という3つの機能を併せ持つ休息施設です。施設内には、レストラン、土産物売店、アイスクリーム工房、売店には新鮮野菜売場を併設しています。
【営業時間】売店・アイス工房:8:00~18:00
食堂(レストラン):8:00~17:30



あさぎりフードパーク

インスタ映え間違いなし! 「夕日に染まる赤富士」



※道の駅朝霧高原提供

※富士山スカイグラウンドより撮影

あさぎりフードパーク内の「富士山スカイグラウンド」から夕暮れ時に見える富士山は、インスタ映えること間違いなしです。ぜひ、お帰りの際はお立ち寄りいただき、「夕日に染まる赤富士」をカメラに収めてみてはいかがでしょうか。

白糸の滝



天下の名瀑としてその名を轟かす白糸の滝。高さ20m・幅150mの湾曲した絶壁から、大小数百の滝が流れ落ちています。その姿は白糸の名にふさわしく、幾筋もの絹糸をたらしめているようです。
【営業時間】8:30~17:00

かぐや姫ミュージアム

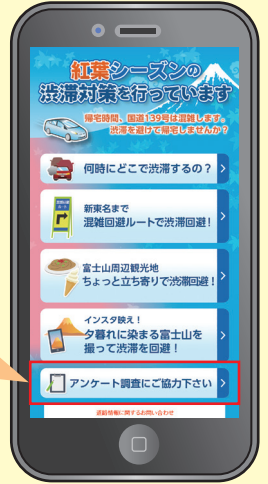


本館では、年間を通し郷土に関する様々な企画展示を行っているほか、富士山へ帰るかぐや姫の物語を紹介するコーナー「富士山とかぐや姫」や、「富士に生きる」「富士山の玉手箱」などの常設展示があります。【営業時間】9:00~16:30

混雑回避情報・イベントの案内

スマホHPによる情報提供

下段のQRコード、もしくはURLより、「紅葉期間限定 国道139号混雑回避の案内」のスマホHPへアクセスしていただくと、帰宅時の混雑回避に関する情報をご案内しています。
ぜひ、お帰りの際の混雑回避のツールとしてご活用ください。



～アンケート調査にご協力ください～

「混雑回避ルート」「ちょっと立ち寄り混雑回避」にご協力いただいた皆さまからの幅広い意見を収集しています。

「紅葉期間限定 国道139号混雑回避の案内」HP
<http://www.cbr.mlit.go.jp/shizukoku/fujisandourojouhou/kouyou2017/>



ちょっと立ち寄りで混雑回避

お帰りの際には、道の駅朝霧高原へお立ち寄りいただき、国道139号混雑回避の回避にご協力をお願いします。

【イベントのご案内】

11月3日(金・祝)~5日(日) 14~17時頃、
「道の駅 朝霧高原」に富士宮市さくやちゃん登場!



© 富士宮市さくやちゃん

道路情報に関するお問い合わせ

静岡県 139 → 静岡国道事務所
〒420-0054 静岡県静岡市葵区南安倍2-8-1
TEL:054-250-8900(代表)

静岡県 138 → 沼津河川国道事務所
〒410-8567 静岡県沼津市下香貫外原3244-2
TEL:055-934-2001(代表)

静岡県 469 → 静岡県 交通基盤部 道路局道路保全課
〒420-8601 静岡県静岡市葵区追手町9-6
TEL:054-221-3024

山梨県 138 139 → 甲府河川国道事務所
〒400-8578 山梨県甲府市緑が丘1-10-1
TEL:055-252-5491(代表)