

清らかな湖へ 豊かな湖へ 安らかな湖へ

霞ヶ浦ゴミマップ

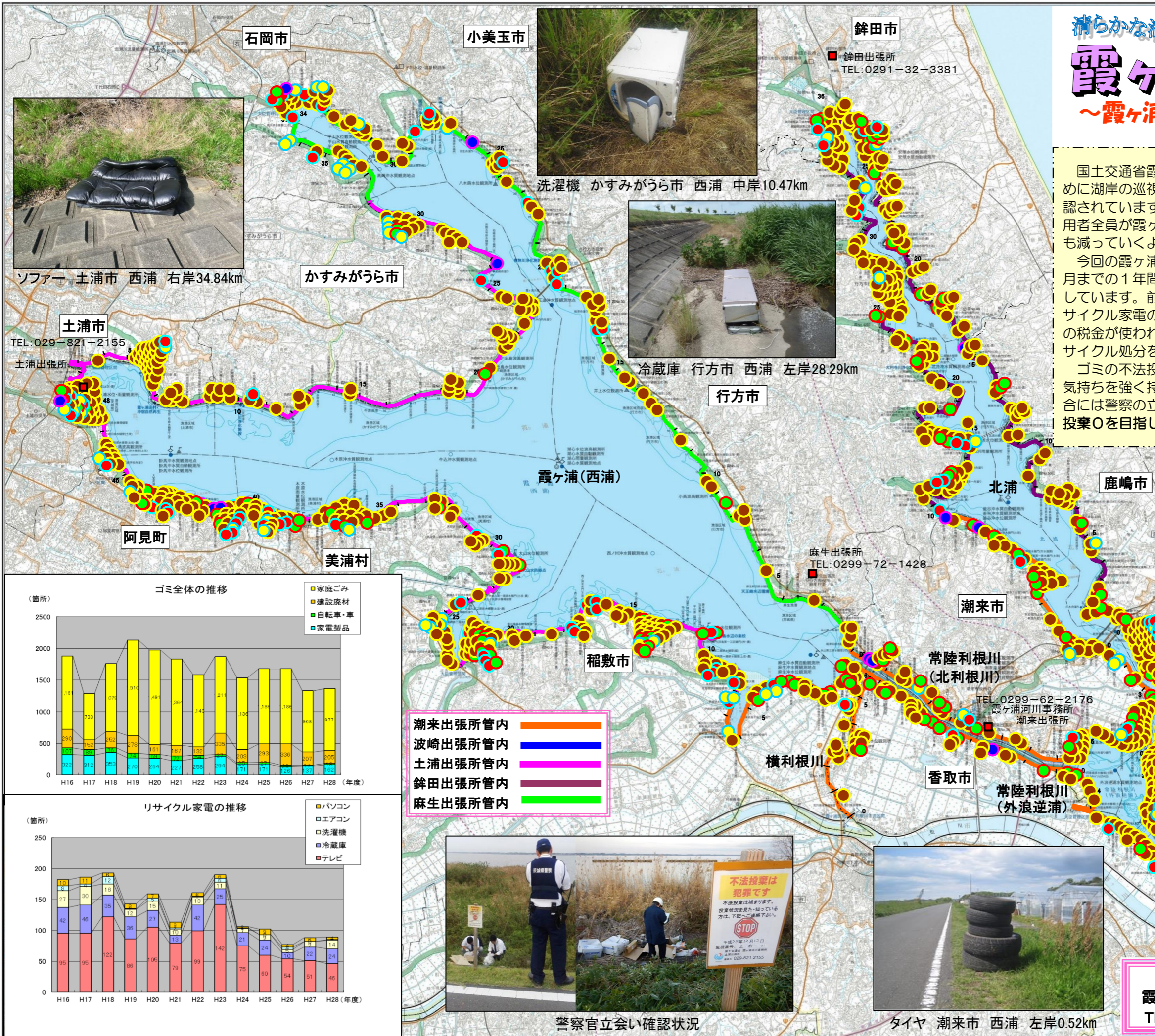
～霞ヶ浦はゴミ捨て場ではありません～

(H28年4～H29年3月)

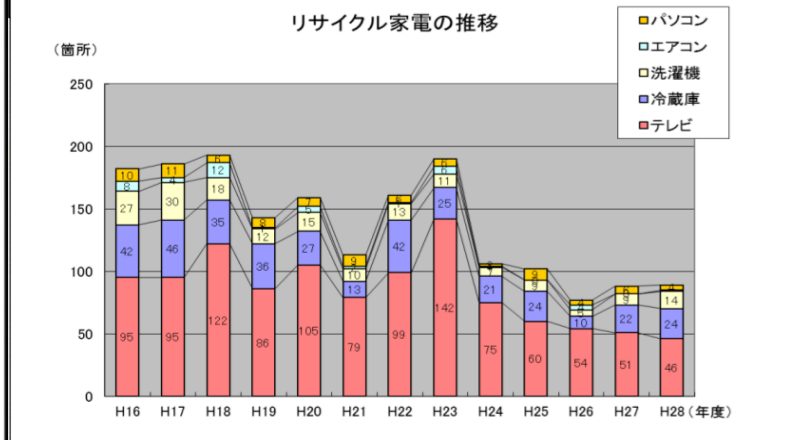
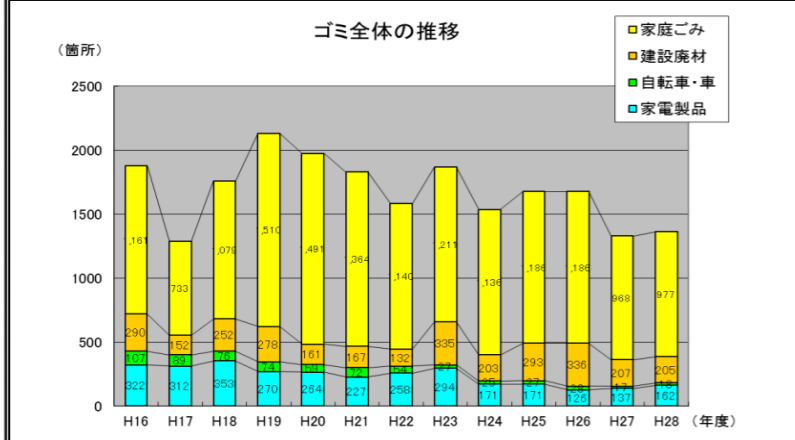
国土交通省霞ヶ浦河川事務所では、霞ヶ浦の異常を確認するために湖岸の巡視を行っています。ほぼ毎回ゴミの不法投棄が確認されています。このようなゴミの状況に多くの人が関心を持ち利用者全員が霞ヶ浦の美化に努めることで、霞ヶ浦のゴミが少しでも減っていくように「霞ヶ浦ゴミマップ」を作成しています。

今回の霞ヶ浦ゴミマップは、平成28年4月から平成29年3月までの1年間に、霞ヶ浦湖岸で確認されたゴミの投棄箇所を表しています。前年度と比較して、増加傾向にあり、相変わらずリサイクル家電の投棄も見られます。これらのゴミの処分には皆様の税金が使われています。不要になった家電や産廃等は適切にリサイクル処分をしましょう。

ゴミの不法投棄を減らすためには、一人一人がゴミを捨てない気持ちを強く持つことが大切です。悪質な不法投棄を発見した場合には警察の立会をお願いすることもあります。霞ヶ浦への不法投棄0を目指し、皆様のさらなるご協力をお願いします。



ゴミの種類	凡例	年度累計
リサイクル法対象4品目 (テレビ・冷蔵庫・洗濯機・エアコン) + パソコン	●	89
自動車・オートバイ・自転車等	●	18
その他家電製品	●	73
建設廃材	●	205
家庭ゴミ等(上記以外のゴミ)	●	977
合計		1,362



潮来出張所管内
波崎出張所管内
土浦出張所管内
銚田出張所管内
麻生出張所管内



警察官立会い確認状況



タイヤ 潮来市 西浦 左岸0.52km



布団 神栖市 常陸川 左岸8.45km

問い合わせ先
霞ヶ浦河川事務所 管理課
TEL:0299-63-2418

波崎出張所
TEL:0479-46-0101

このマップは、国土交通省霞ヶ浦河川事務所で作成されたもので、掲載内容は最新の情報に基づいており、変更される場合があります。©2025年