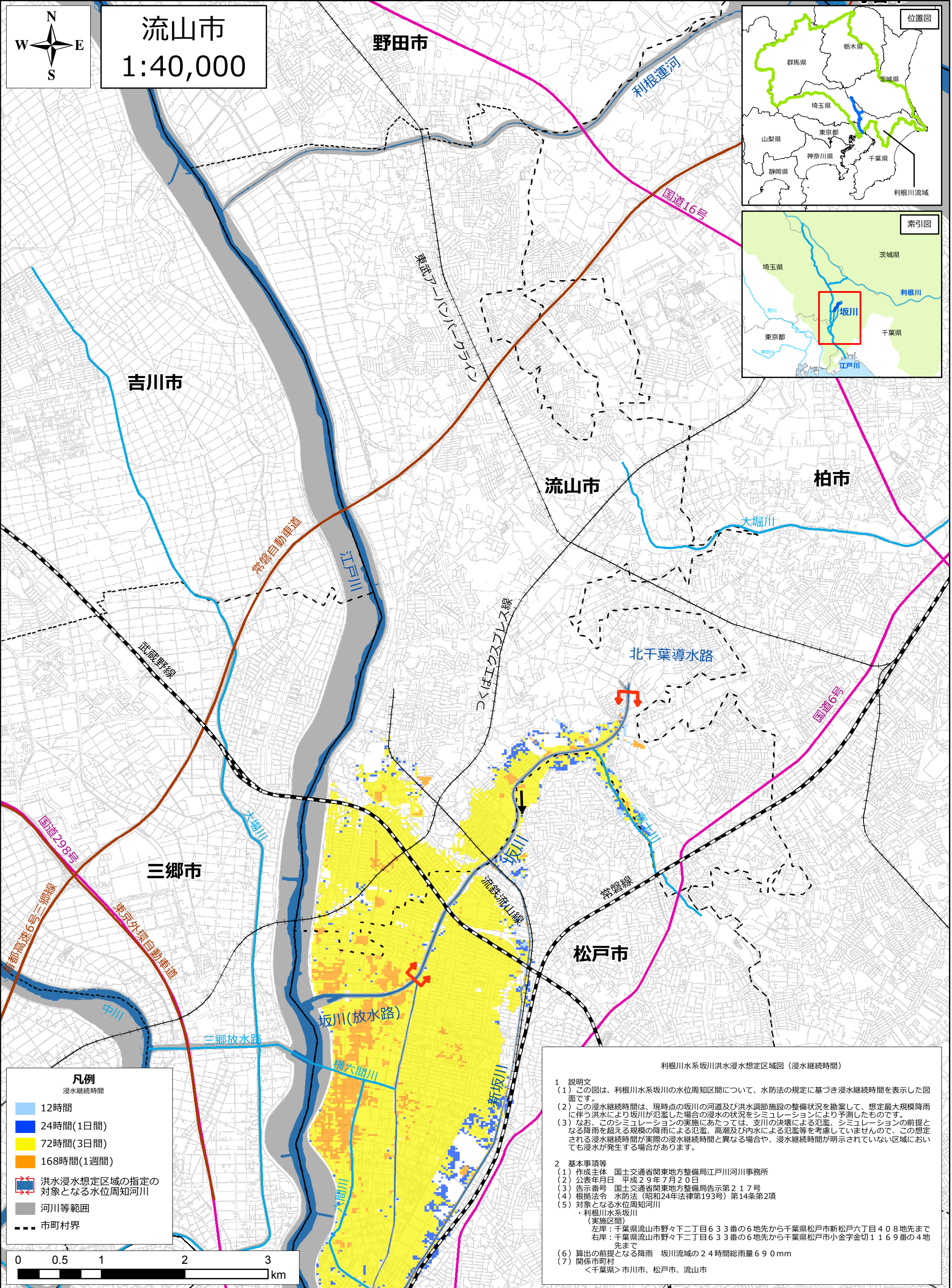
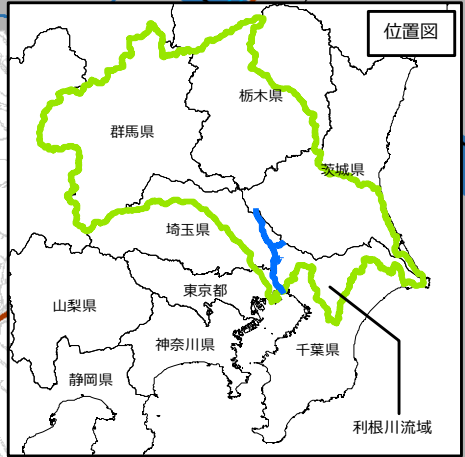
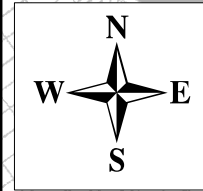


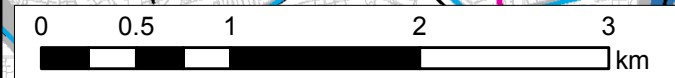
利根川水系坂川洪水浸水想定区域図（浸水継続時間）



流山市
1:40,000



- 凡例**
浸水継続時間
- 12時間
 - 24時間(1日間)
 - 72時間(3日間)
 - 168時間(1週間)
 - 洪水浸水想定区域の指定の対象となる水位周知河川
 - 河川等範囲
 - 市町村界



- 利根川水系坂川洪水浸水想定区域図（浸水継続時間）
- 1 説明文
 - (1) この図は、利根川水系坂川の水位周知区間について、水防法の規定に基づき浸水継続時間を表示した図面です。
 - (2) この浸水継続時間は、現時点の坂川の河道及び洪水調節施設の整備状況を勘案して、想定最大規模降雨に伴う洪水により坂川が氾濫した場合の浸水の状況をシミュレーションにより予測したものです。
 - (3) なお、このシミュレーションの実施にあたっては、支川の決壊による氾濫、シミュレーションの前提となる降雨を超える規模の降雨による氾濫、高潮及び内水による氾濫等を考慮していませんので、この想定される浸水継続時間が実際の浸水継続時間と異なる場合や、浸水継続時間が明示されていない区域においても浸水が発生する場合があります。
 - 2 基本事項等
 - (1) 作成主体 国土交通省関東地方整備局江戸川河川事務所
 - (2) 公表年月日 平成29年7月20日
 - (3) 告示番号 国土交通省関東地方整備局告示第217号
 - (4) 根拠法令 水防法（昭和24年法律第193号）第14条第2項
 - (5) 対象となる水位周知河川
 - ・利根川水系坂川（実施区間）
 - 左岸：千葉県流山市野々下二丁目633番の6地先から千葉県松戸市新松戸六丁目408地先まで
 - 右岸：千葉県流山市野々下二丁目633番の6地先から千葉県松戸市小金字金切1169番の4地先まで
 - (6) 算出の前提となる降雨 坂川流域の24時間総雨量69.0mm
 - (7) 関係市町村
 - <千葉県> 市川市、松戸市、流山市

この地図の作成に当たっては、国土地理院長の承認を得て、同院発行の基盤地図情報を使用した。（承認番号 平29情使、第263号）