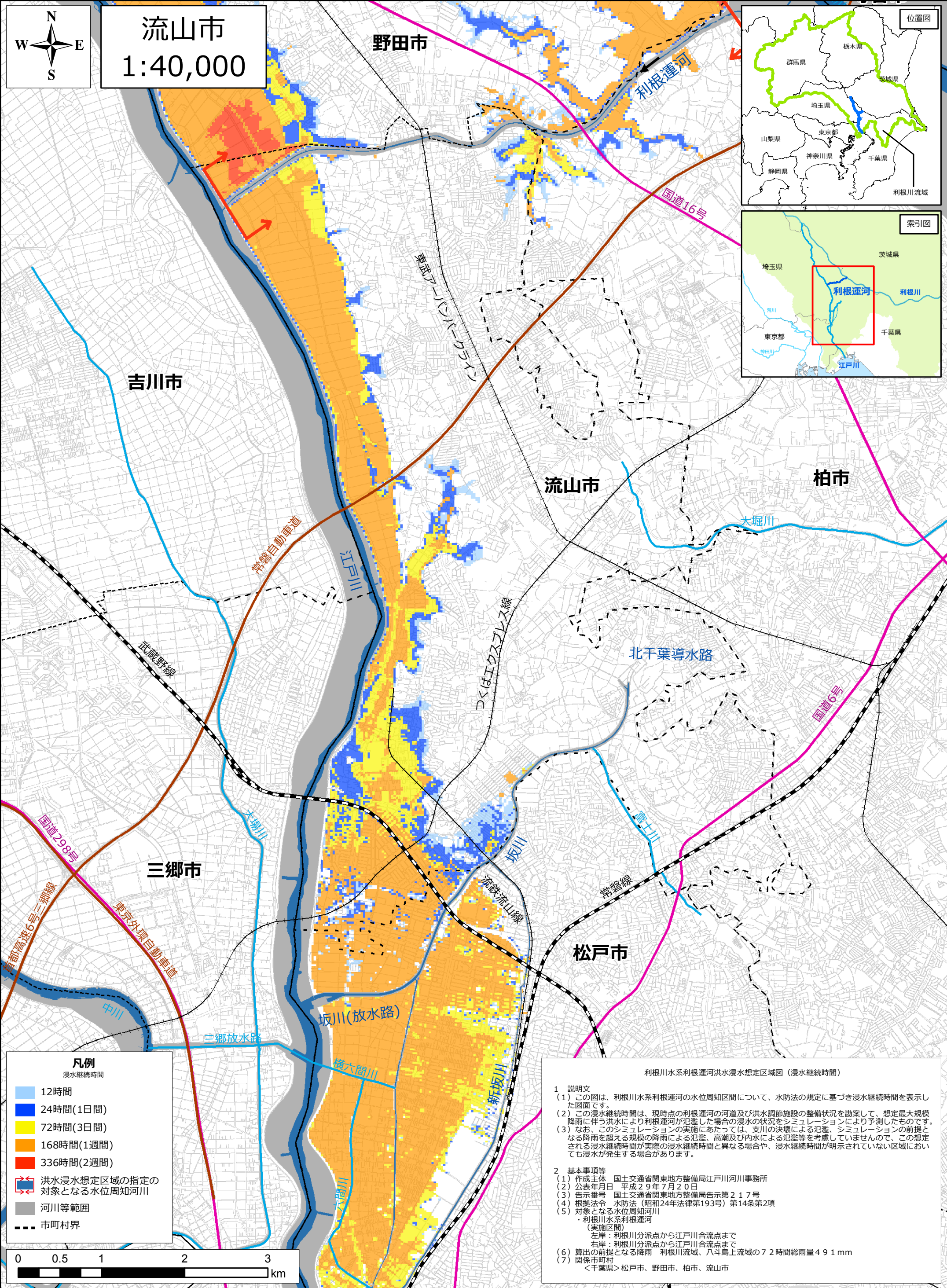


利根川水系利根運河洪水浸水想定区域図（浸水継続時間）



流山市
1:40,000



- 凡例**
浸水継続時間
- 12時間
 - 24時間(1日間)
 - 72時間(3日間)
 - 168時間(1週間)
 - 336時間(2週間)
- 洪水浸水想定区域の指定の対象となる水位周知河川
- 河川等範囲
- 市町村界

- 利根川水系利根運河洪水浸水想定区域図（浸水継続時間）
- 1 説明文
 - (1) この図は、利根川水系利根運河の水位周知区間について、水防法の規定に基づき浸水継続時間を表示した図面です。
 - (2) この浸水継続時間は、現時点の利根運河の河道及び洪水調節施設の整備状況を勘案して、想定最大規模降雨に伴う洪水により利根運河が氾濫した場合の浸水の状況をシミュレーションにより予測したものです。
 - (3) なお、このシミュレーションの実施にあたっては、支川の決壊による氾濫、シミュレーションの前提となる降雨を超える規模の降雨による氾濫、高潮及び内水による氾濫等を考慮していませんので、この想定される浸水継続時間が実際の浸水継続時間と異なる場合や、浸水継続時間が明示されていない区域においても浸水が発生する場合があります。
 - 2 基本事項等
 - (1) 作成主体 国土交通省関東地方整備局江戸川河川事務所
 - (2) 公表年月日 平成29年7月20日
 - (3) 告示番号 国土交通省関東地方整備局告示第217号
 - (4) 根拠法令 水防法（昭和24年法律第193号）第14条第2項
 - (5) 対象となる水位周知河川
 - ・利根川水系利根運河（実施区間）
 - 左岸：利根川分派点から江戸川合流点まで
 - 右岸：利根川分派点から江戸川合流点まで
 - (6) 算出の前提となる降雨 利根川流域、八斗島上流域の72時間総雨量491mm
 - (7) 関係市町村 <千葉県> 松戸市、野田市、柏市、流山市