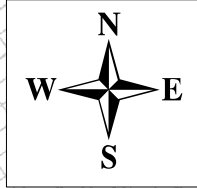
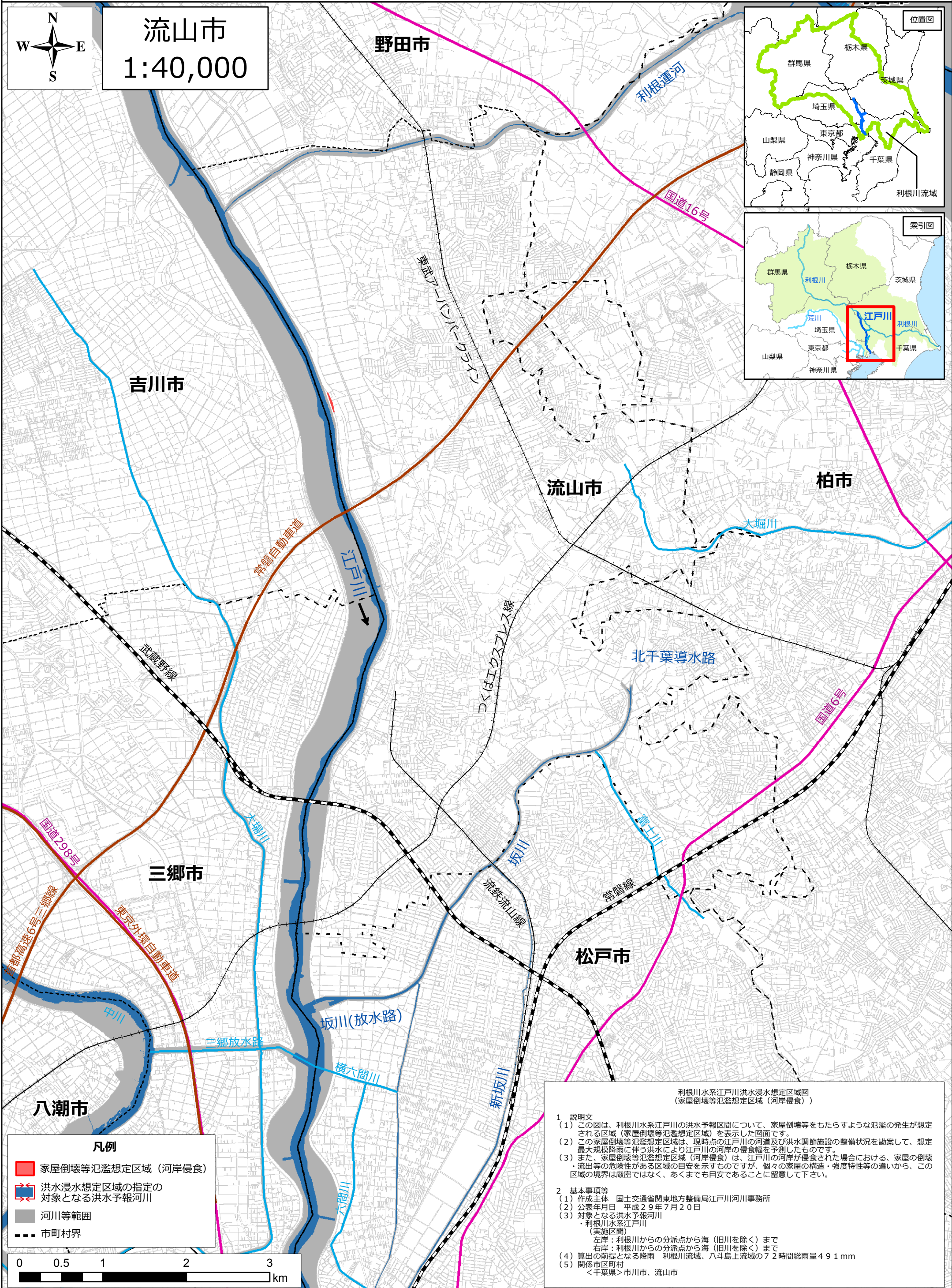
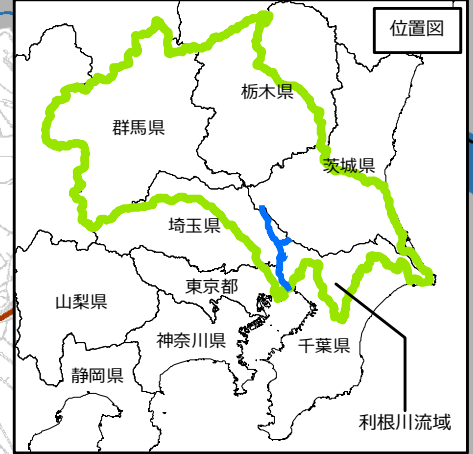


利根川水系江戸川洪水浸水想定区域図（家屋倒壊等氾濫想定区域（河岸侵食））

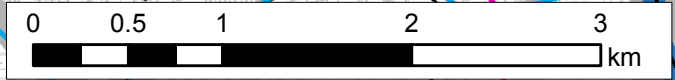


流山市
1:40,000



凡例

- 家屋倒壊等氾濫想定区域（河岸侵食）
- 洪水浸水想定区域の指定の対象となる洪水予報河川
- 河川等範囲
- 市町村界



利根川水系江戸川洪水浸水想定区域図
(家屋倒壊等氾濫想定区域（河岸侵食）)

1. 説明文
 - (1) この図は、利根川水系江戸川の洪水予報区間について、家屋倒壊等をもたらすような氾濫の発生が想定される区域（家屋倒壊等氾濫想定区域）を表示した図面です。
 - (2) この家屋倒壊等氾濫想定区域は、現時点の江戸川の河道及び洪水調節施設の整備状況を勘案して、想定最大規模降雨に伴う洪水により江戸川の河岸の侵食幅を予測したものです。
 - (3) また、家屋倒壊等氾濫想定区域（河岸侵食）は、江戸川の河岸が侵食された場合における、家屋の倒壊・流出等の危険性がある区域の目安を示すものですが、個々の家屋の構造・強度特性等の違いから、この区域の境界は厳密ではなく、あくまでも目安であることを留意して下さい。
2. 基本事項等
 - (1) 作成主体 国土交通省関東地方整備局江戸川河川事務所
 - (2) 公表年月日 平成29年7月20日
 - (3) 対象となる洪水予報河川
 - ・利根川水系江戸川（実施区間）
 - 左岸：利根川からの分派点から海（旧川を除く）まで
 - 右岸：利根川からの分派点から海（旧川を除く）まで
 - (4) 算出の前提となる降雨 利根川流域、八丈島上流域の72時間総雨量491mm
 - (5) 関係市区町村
 - <千葉県> 市川市、流山市

この地図の作成に当たっては、国土地理院長の承認を得て、同院発行の基盤地図情報を使用した。（承認番号 平29情使、第263号）