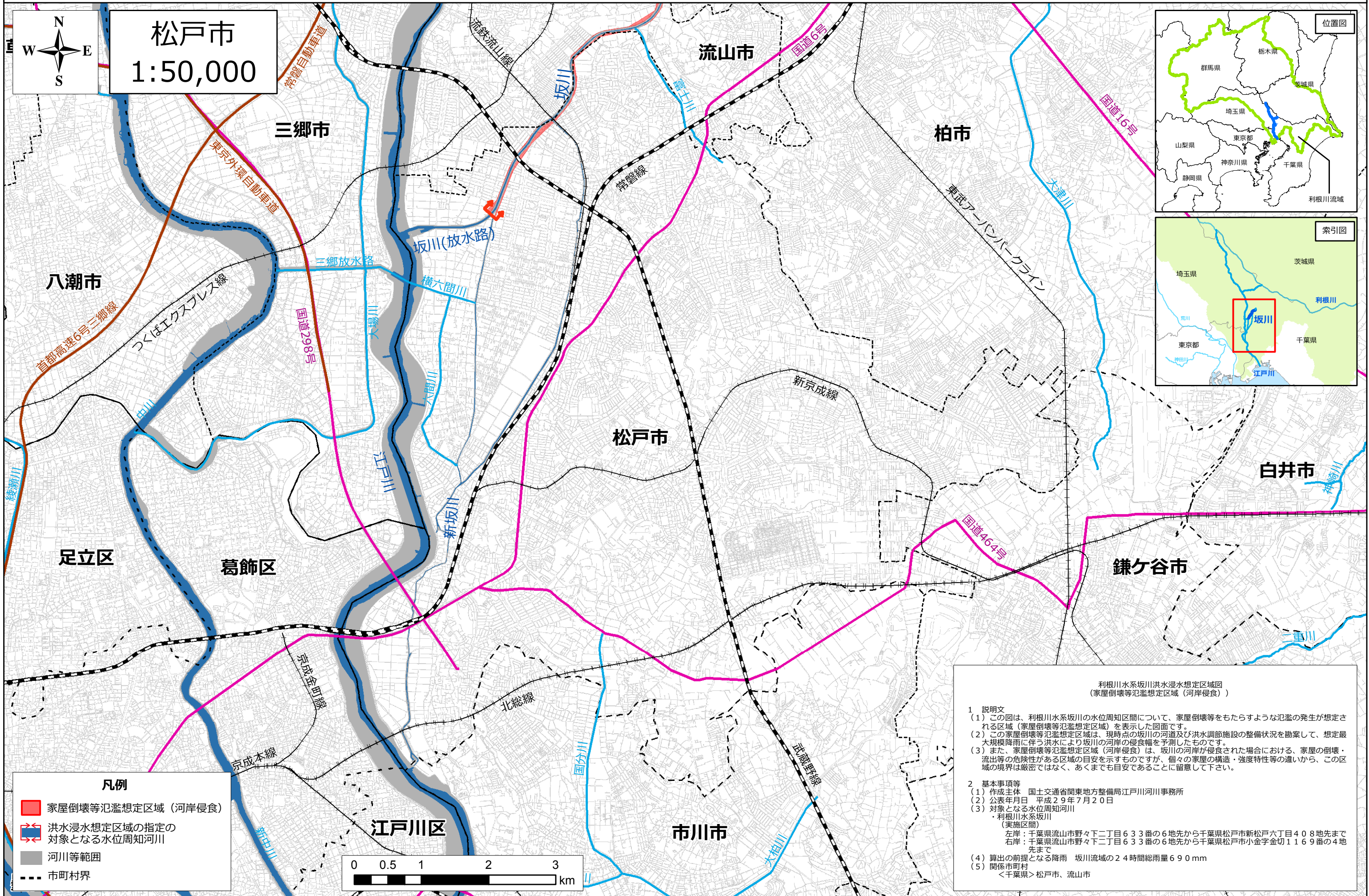
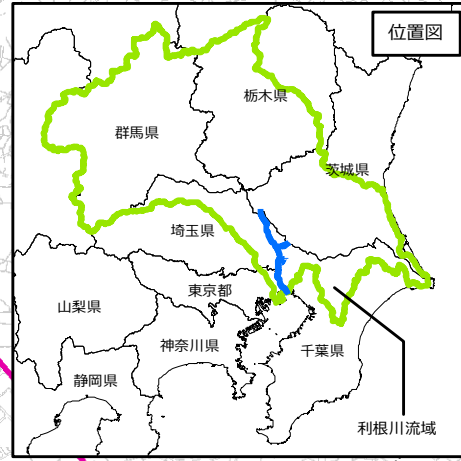
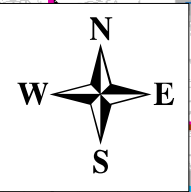


利根川水系坂川洪水浸水想定区域図（家屋倒壊等氾濫想定区域（河岸侵食））



松戸市
1:50,000



- 凡例**
- 家屋倒壊等氾濫想定区域（河岸侵食）
 - ⇄ 洪水浸水想定区域の指定の対象となる水位周知河川
 - 河川等範囲
 - 市町村界



- 利根川水系坂川洪水浸水想定区域図
(家屋倒壊等氾濫想定区域（河岸侵食）)
1. 説明文
 - (1) この図は、利根川水系坂川の水位周知区間について、家屋倒壊等をもたらすような氾濫の発生が想定される区域（家屋倒壊等氾濫想定区域）を表示した図面です。
 - (2) この家屋倒壊等氾濫想定区域は、現時点の坂川の河道及び洪水調節施設の整備状況を勘案して、想定最大規模降雨に伴う洪水により坂川の河岸の侵食幅を予測したものです。
 - (3) また、家屋倒壊等氾濫想定区域（河岸侵食）は、坂川の河岸が侵食された場合における、家屋の倒壊・流出等の危険性がある区域の目安を示すものですが、個々の家屋の構造・強度特性等の違いから、この区域の境界は厳密ではなく、あくまでも目安であることに留意して下さい。
 2. 基本事項等
 - (1) 作成主体 国土交通省関東地方整備局江戸川河川事務所
 - (2) 公表年月日 平成29年7月20日
 - (3) 対象となる水位周知河川
 - ・利根川水系坂川（実施区間）
 - 左岸：千葉県流山市野々下二丁目633番の6地先から千葉県松戸市新松戸六丁目408地先まで
 - 右岸：千葉県流山市野々下二丁目633番の6地先から千葉県松戸市小金字金切1169番の4地先まで
 - (4) 算出の前提となる降雨 坂川流域の24時間総雨量69.0mm
 - (5) 関係市町村
 - <千葉県> 松戸市、流山市