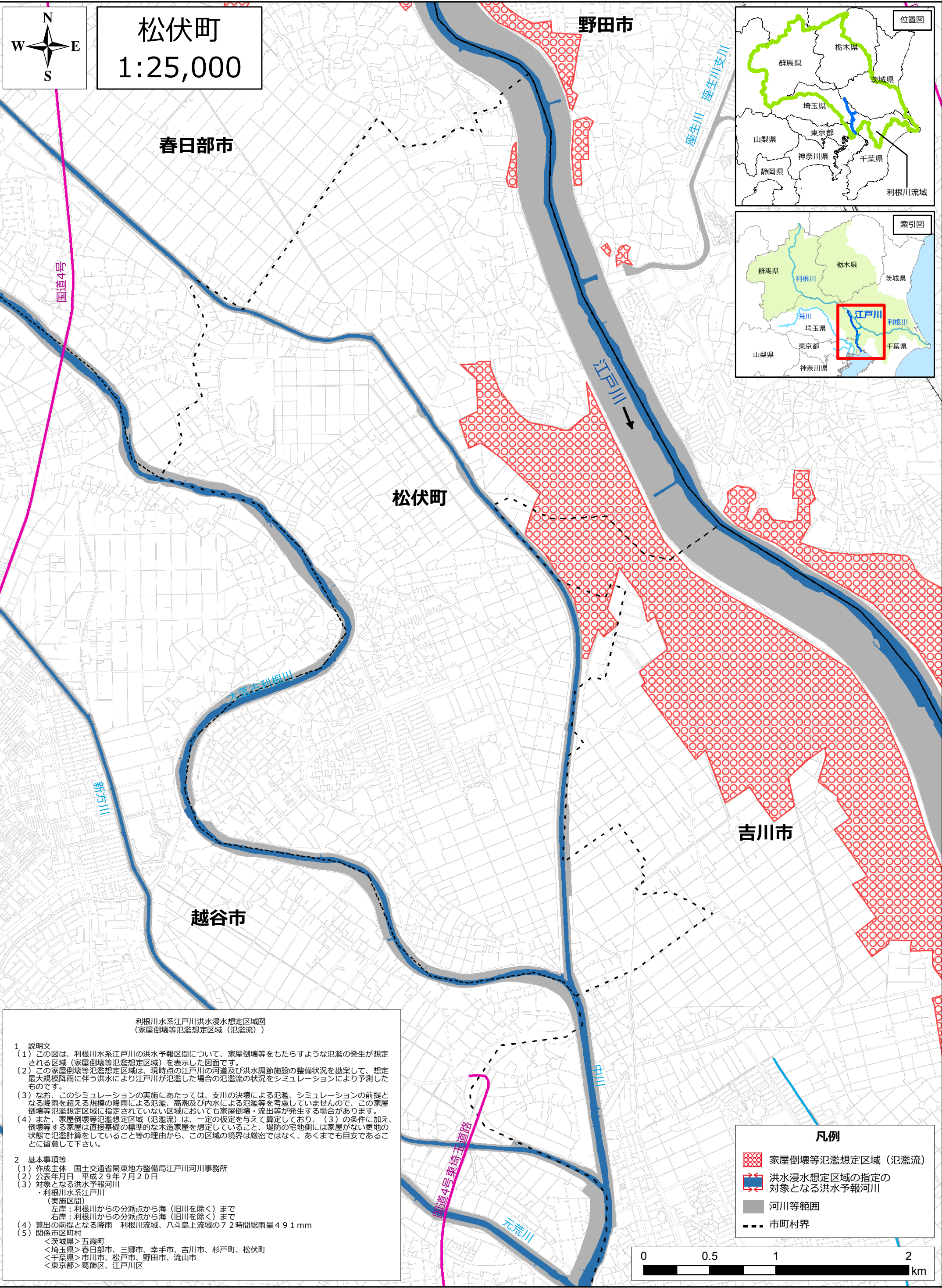


利根川水系江戸川洪水浸水想定区域図（家屋倒壊等氾濫想定区域（氾濫流））



松伏町
1:25,000



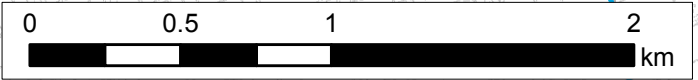
利根川水系江戸川洪水浸水想定区域図
(家屋倒壊等氾濫想定区域（氾濫流）)

1 説明文
 (1) この図は、利根川水系江戸川の洪水予報区間について、家屋倒壊等をもたらすような氾濫の発生が想定される区域（家屋倒壊等氾濫想定区域）を表示した図面です。
 (2) この家屋倒壊等氾濫想定区域は、現時点の江戸川の河道及び洪水調節施設の整備状況を勘案して、想定最大規模降雨に伴う洪水により江戸川が氾濫した場合の氾濫流の状況をシミュレーションにより予測したものです。
 (3) なお、このシミュレーションの実施にあたっては、支川の決壊による氾濫、シミュレーションの前提となる降雨を超える規模の降雨による氾濫、高潮及び内水による氾濫等を考慮していませんので、この家屋倒壊等氾濫想定区域に指定されていない区域においても家屋倒壊・流出等が発生する場合があります。
 (4) また、家屋倒壊等氾濫想定区域（氾濫流）は、一定の仮定を与えて算定しており、(3)の条件に加え、倒壊する家屋は直接基礎の標準的な木造家屋を想定していること、堤防の宅地側には家屋がない更地の状態で氾濫計算をしていること等の理由から、この区域の境界は厳密ではなく、あくまでも目安であることに留意して下さい。

2 基本事項等
 (1) 作成主体 国土交通省関東地方整備局江戸川河川事務所
 (2) 公表年月日 平成29年7月20日
 (3) 対象となる洪水予報河川
 ・利根川水系江戸川
 (実施区間)
 左岸：利根川からの分派点から海（旧川を除く）まで
 右岸：利根川からの分派点から海（旧川を除く）まで
 (4) 算出の前提となる降雨 利根川流域、八斗島上流域の72時間総雨量491mm
 (5) 関係市区町村
 <茨城県> 五霞町
 <埼玉県> 春日部市、三郷市、幸手市、吉川市、杉戸町、松伏町
 <千葉県> 市川市、松戸市、野田市、流山市
 <東京都> 葛飾区、江戸川区

凡例

- 家屋倒壊等氾濫想定区域（氾濫流）
- 洪水浸水想定区域の指定の対象となる洪水予報河川
- 河川等範囲
- 市町村界



この地図の作成に当たっては、国土地理院長の承認を得て、同院発行の基盤地図情報を使用した。（承認番号 平29情使、第263号）