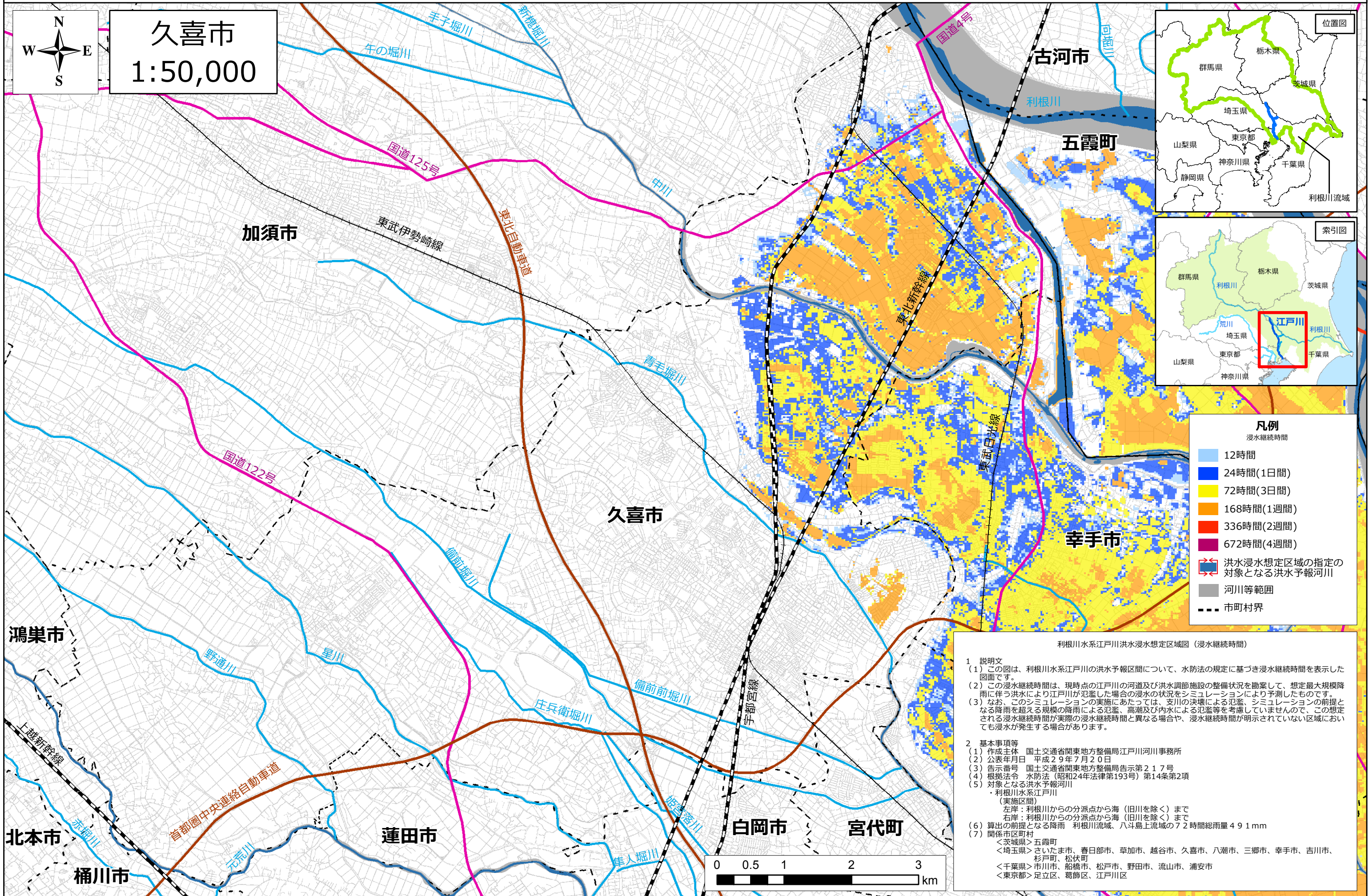
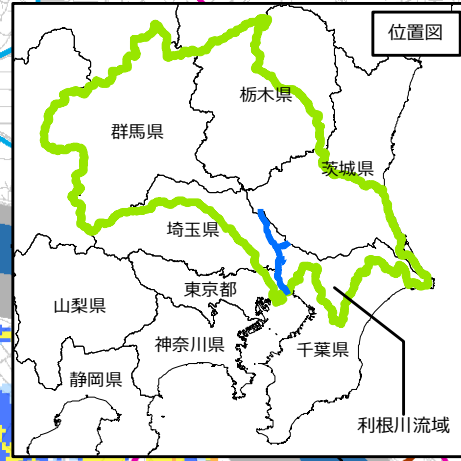


利根川水系江戸川洪水浸水想定区域図（浸水継続時間）



久喜市
1:50,000



凡例
浸水継続時間

12時間
24時間(1日間)
72時間(3日間)
168時間(1週間)
336時間(2週間)
672時間(4週間)

洪水浸水想定区域の指定の対象となる洪水予報河川
 河川等範囲
 市町村界

利根川水系江戸川洪水浸水想定区域図（浸水継続時間）

1 説明文
 (1) この図は、利根川水系江戸川の洪水予報区間について、水防法の規定に基づき浸水継続時間を表示した図面です。
 (2) この浸水継続時間は、現時点の江戸川の河道及び洪水調節施設の整備状況を勘案して、想定最大規模降雨に伴う洪水により江戸川が氾濫した場合の浸水の状況をシミュレーションにより予測したものです。
 (3) なお、このシミュレーションの実施にあたっては、支川の決壊による氾濫、シミュレーションの前提となる降雨を超える規模の降雨による氾濫、高潮及び内水による氾濫等を考慮していませんので、この想定される浸水継続時間が実際の浸水継続時間と異なる場合や、浸水継続時間が明示されていない区域においても浸水が発生する場合があります。

2 基本事項等
 (1) 作成主体 国土交通省関東地方整備局江戸川河川事務所
 (2) 公表年月日 平成29年7月20日
 (3) 告示番号 国土交通省関東地方整備局告示第217号
 (4) 根拠法令 水防法（昭和24年法律第193号）第14条第2項
 (5) 対象となる洪水予報河川
 ・利根川水系江戸川
 （実施区間）
 左岸：利根川からの分派点から海（旧川を除く）まで
 右岸：利根川からの分派点から海（旧川を除く）まで
 (6) 算出の前提となる降雨 利根川流域、八斗島上流域の72時間総雨量491mm
 (7) 関係市区町村
 <茨城県> 五霞町
 <埼玉県> さいたま市、春日部市、草加市、越谷市、久喜市、八潮市、三郷市、幸手市、吉川市、杉戸町、松伏町
 <千葉県> 市川市、船橋市、松戸市、野田市、流山市、浦安市
 <東京都> 足立区、葛飾区、江戸川区

