

RS Robot Shuttle

車両仕様

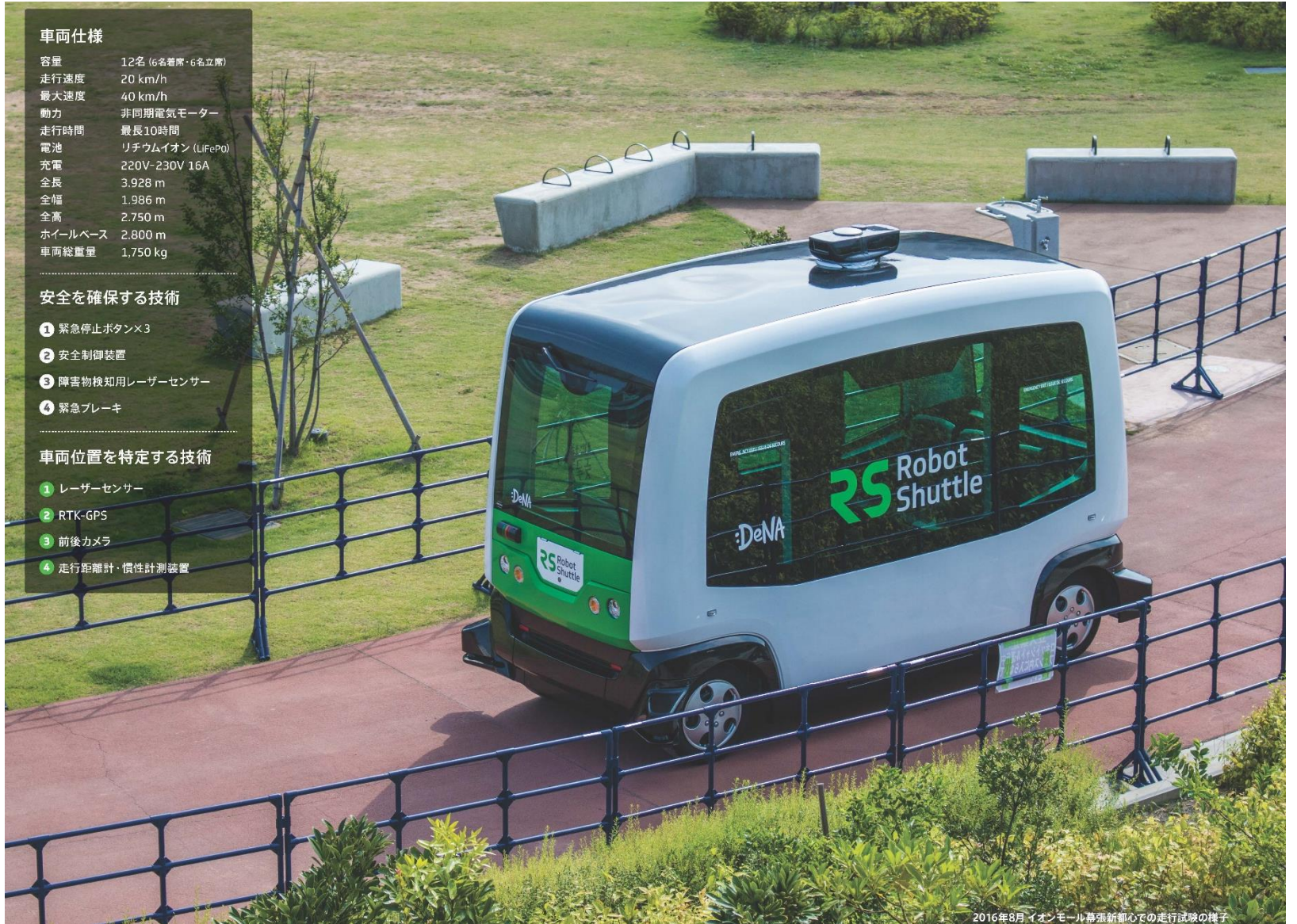
容量	12名(6名着席・6名立席)
走行速度	20 km/h
最大速度	40 km/h
動力	非同期電気モーター
走行時間	最長10時間
電池	リチウムイオン (LiFePO)
充電	220V-230V 16A
全長	3.928 m
全幅	1.986 m
全高	2.750 m
ホイールベース	2.800 m
車両総重量	1,750 kg

安全を確保する技術

- 1 緊急停止ボタン×3
- 2 安全制御装置
- 3 障害物検知用レーザーセンサー
- 4 緊急ブレーキ

車両位置を特定する技術

- 1 レーザーセンサー
- 2 RTK-GPS
- 3 前後カメラ
- 4 走行距離計・慣性計測装置



2016年8月イオンモール幕張新都心での走行試験の様子

自動運転自動車 ロボットシャトル

ロボットシャトルのサービスで使用する車両は、電気で動く無人運転バス車両です。最大定員は12人(6人着席・6人立席)で、足の不自由な方にもご利用いただけます。車両内部にはハンドルもなく、車体には前面・後面の区別也没有せん。人間の運転手なしでも、あらかじめ決められたルートでカメラやGPSなどを使いながら走行します。

自動運転の仕組み

- 事前にコースを走行し、レーザーセンサー等を利用して自動運転専用の地図を作成します。
- その地図上に走行ルート、速度、停車位置などを設定します。
- GPS、レーザーセンサー等により車両自身の位置を推定しながらルート上を走行します。

安全性

- レーザーセンサー等により、常時車両の周辺を監視しております。
- 障害物等を検知した場合は、安全のために状況に応じて、減速・停車等の対応をいたします。
- 車内外の安全を確認するために当社スタッフが常時乗車をしております。
- 万が一、緊急の事態が発生した場合は、手動の停止ボタンで緊急停止することが可能です。

安全運行のためにご協力をお願いいたします

- 乗車中はご着席いただくか、手すり等におつかまりください。
- 車両内外にあるボタンにはお触れにならないでください。
- 車両への乗り降り、扉開閉時の巻き込みにご注意ください。
- 車両への飲食物のお持ち込み及び喫煙はご遠慮ください。
- ご質問等がある場合は乗務員ではなく、車外におります係員におたずね下さい。
- 混雑状況により、ベビーカーのご使用はご遠慮頂く場合がございます。
- 荒天など諸事情により運行を休止・中止する場合がございます。
- 運行状況の確認・サービス向上の為、カメラによる録画をしております。録画した内容は、当社にて厳重に保管し、上記目的以外には使用しません。

運営:株式会社ディ・エヌ・エー
連絡先:03-6758-7200 (DeNA代表窓口)



<公道での自動運転の実験例>

場所:秋田県仙北市
日時:平成28年 11/13(日)9:45~11:00
概要:一般車両を通行止めにした県道
約400mの区間を時速約10キロで
往復。
一般モニターが車両に試乗。