



記者発表資料

宮ヶ瀬ダムの貯水状況について

—台風第5号により相模川水系3ダム貯水量はわずかに回復—

平成29年8月7日に接近した台風第5号により、宮ヶ瀬ダムを含む相模川水系3ダム貯水量はわずかに回復しました。

1. 現在の状況

雨量：8月の降水量は台風第5号の影響に伴う宮ヶ瀬ダム上流域における降水量(8月7日14時から8月8日7時の140mm)を加え228mmとなり、8月の平年(10年平均)雨量の259mmに対して88%となります。

貯水率：8月8日0時現在、宮ヶ瀬湖の貯水量は、72,361千 m^3 となり、前日の8月7日0時から83千 m^3 回復しました。また、3ダム合計貯水量は8月8日0時現在、138,764千 m^3 となり、前日の8月7日0時から14,901千 m^3 回復しました。

2. 今後の対応

引き続き、きめ細やかなダム運用を行っていきます。

3. 貯水量などのお知らせ

・神奈川県HP http://kanagawa-dam.jp/web_data/news_mizugame.html

・関東地整HP http://www.ktr.mlit.go.jp/river/shihon/river_shihon00000115.html

発表記者クラブ

竹芝記者クラブ／神奈川県建設記者会／
厚木記者クラブ／神奈川県政記者クラブ

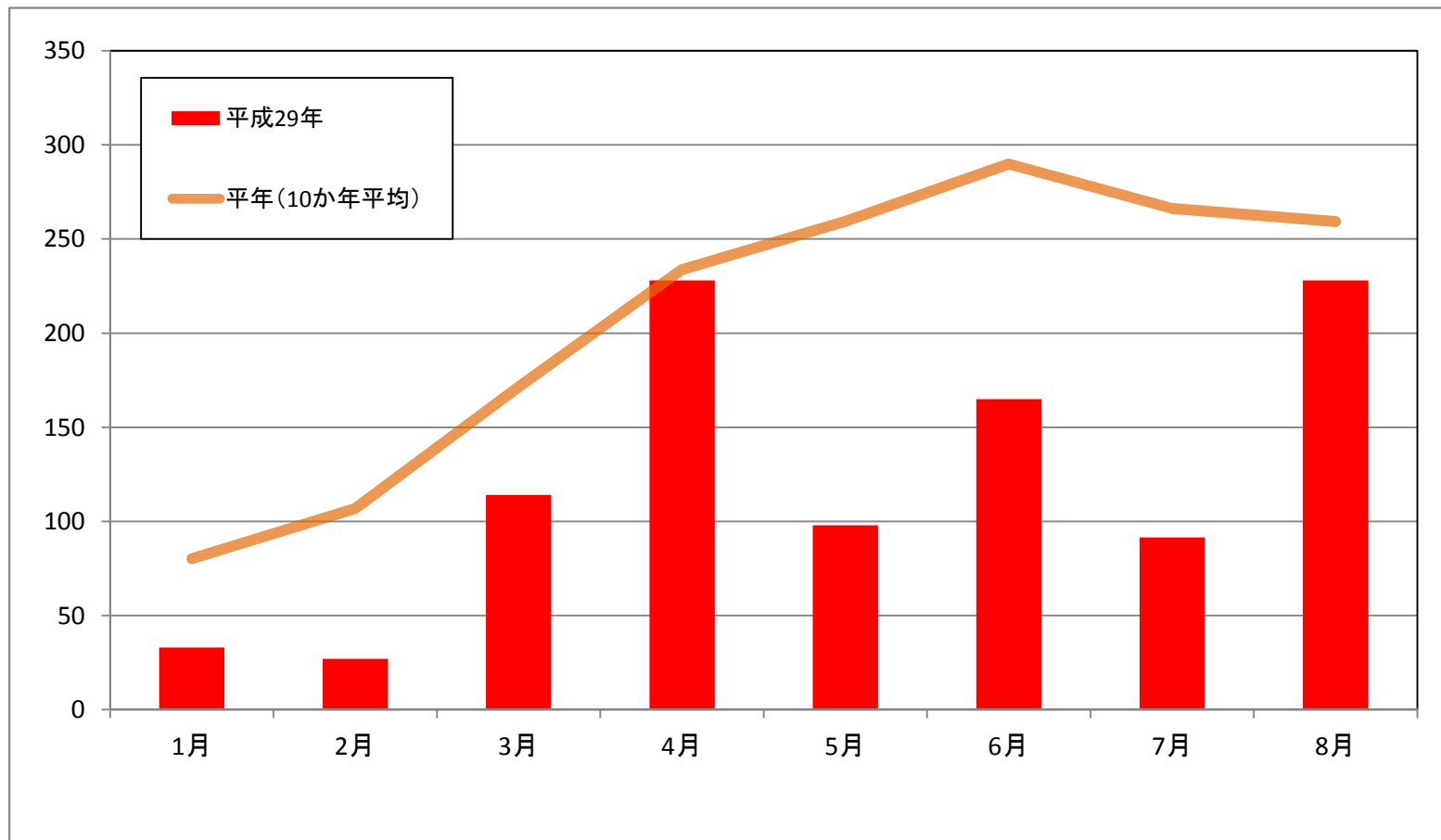
問い合わせ先

国土交通省相模川水系広域ダム管理事務所
〒252-0156 神奈川県相模原市緑区青山字南山2145-50
電話046-281-6911(代表)
広域水管理課長 小川 浩(おがわ ひろし)(内341)

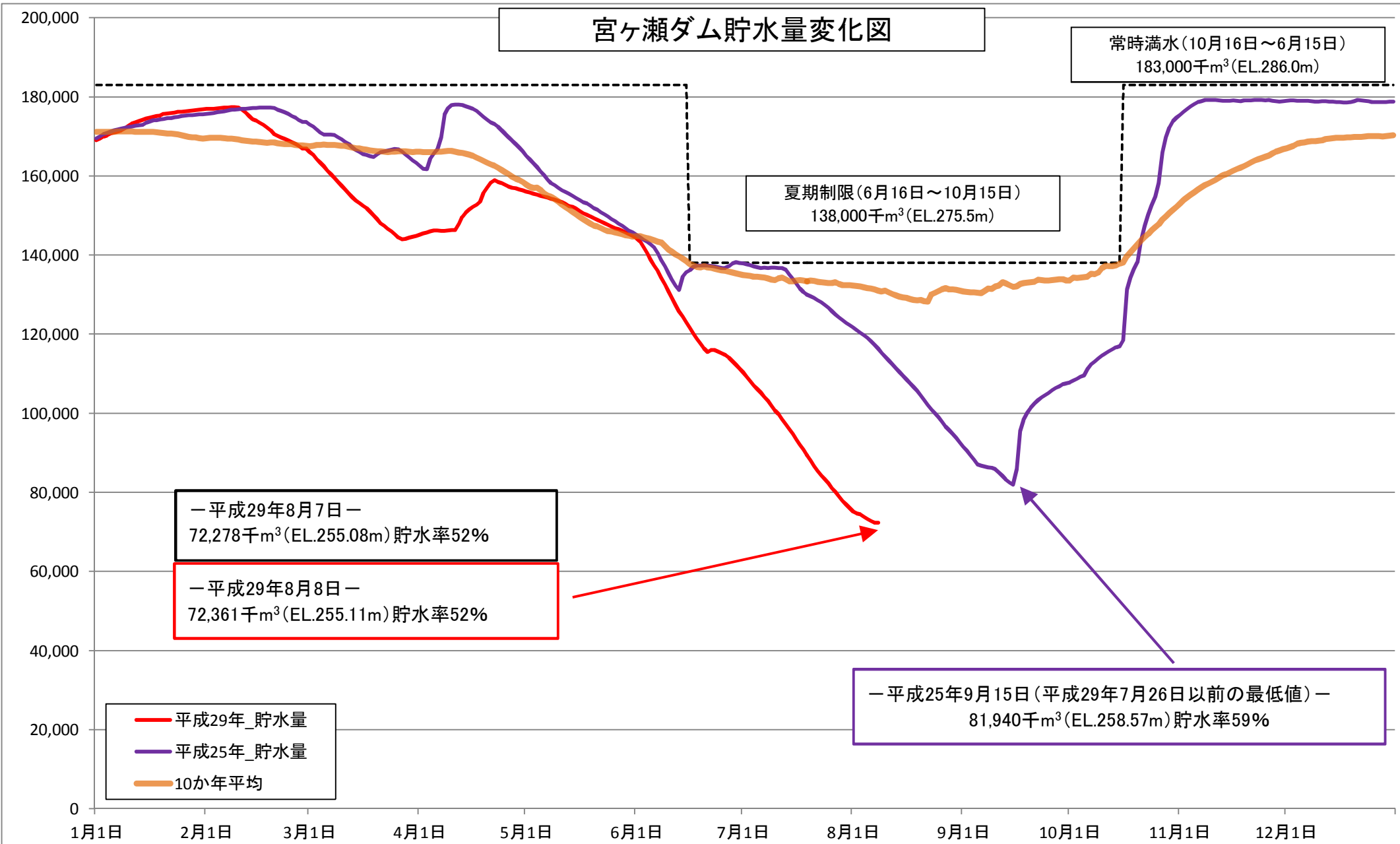
宮ヶ瀬ダム上流域月別降水量(8月8日7時現在)

(単位mm)

	1月	2月	3月	4月	5月	6月	7月	8月	合計
平成29年	33	27	114	228	98	165	92	228	985
平年(10か年平均)	80	107	171	234	260	290	266	259	1,667
平年比	41.1%	25.3%	66.5%	97.5%	37.8%	56.9%	34.4%	87.9%	59.1%



宮ヶ瀬ダム貯水量変化図



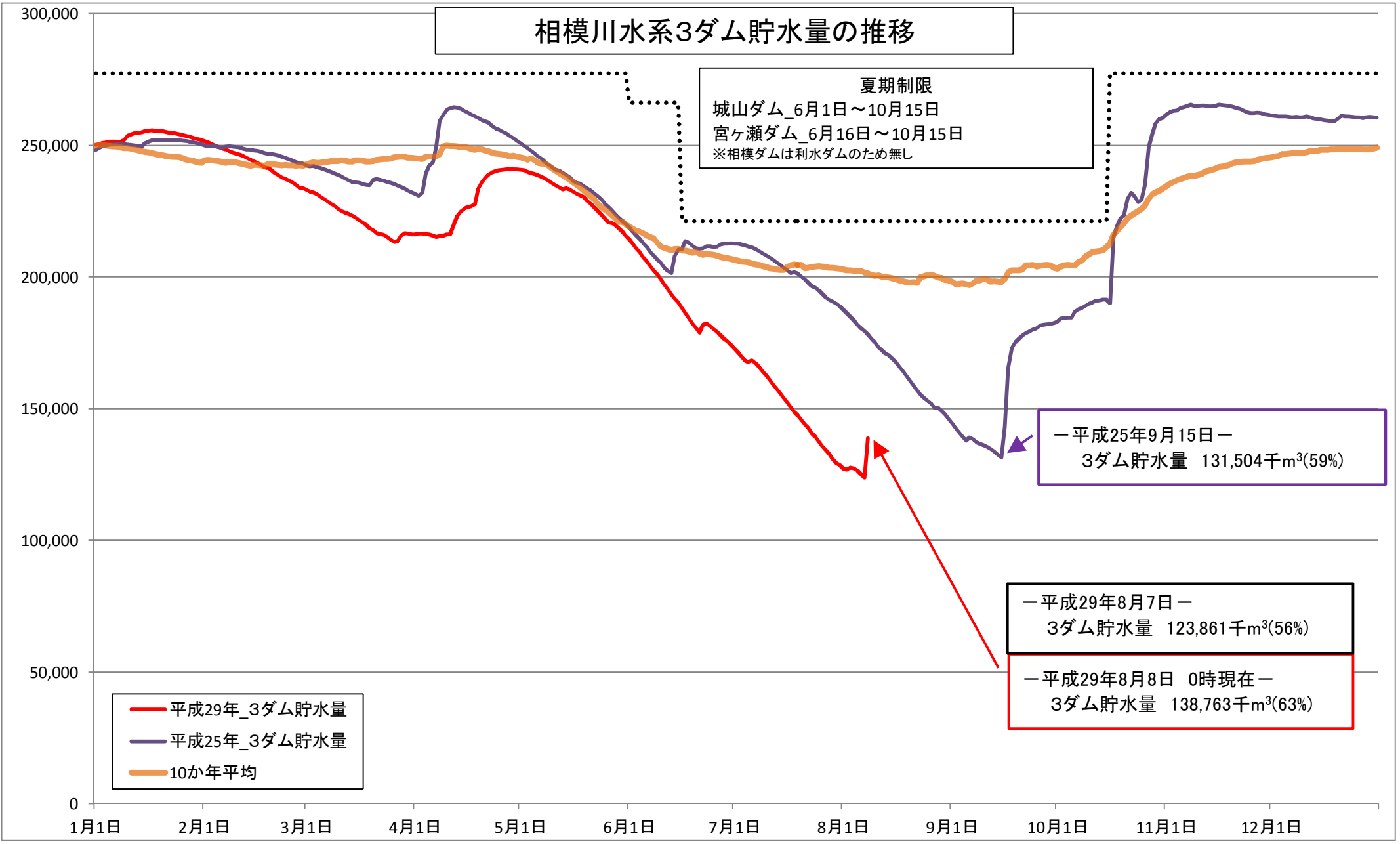
相模川水系3ダム貯水量の推移

夏期制限
城山ダム_6月1日～10月15日
宮ヶ瀬ダム_6月16日～10月15日
※相模ダムは利水ダムのため無し

—平成25年9月15日—
3ダム貯水量 131,504千m³(59%)

—平成29年8月7日—
3ダム貯水量 123,861千m³(56%)
—平成29年8月8日 0時現在—
3ダム貯水量 138,763千m³(63%)

—平成29年_3ダム貯水量
—平成25年_3ダム貯水量
—10か年平均



神奈川県内の主要なダム位置図

凡例
赤字: 国交省管轄
黒字: 神奈川県管轄

