



国土交通省 関東地方整備局

Ministry of Land, Infrastructure, Transport and Tourism, Kanto Regional Development Bureau.

平成29年8月2日(水)

国土交通省関東地方整備局

相模川水系広域ダム管理事務所

記者発表資料

宮ヶ瀬ダムの貯水状況について

—宮ヶ瀬ダムの貯水量は管理開始以降最低を記録し更新中—

今年は、1月から7月までの雨量が平年(10か年平均)の54%程度で推移しております。この影響により平成13年のダム管理開始以降最も少ない貯水量となっております。

1. 現在の状況

雨量：神奈川県の水がめである宮ヶ瀬ダムでは、宮ヶ瀬ダム上流域における平成29年の1月から7月までの雨量は757mmとなり、平年(10か年平均)雨量の1,408mmに対して54%程度にとどまっています。

貯水率：7月31日現在、宮ヶ瀬湖の貯水量は、76,016千 m^3 となり、平成13年管理開始以降最低を記録しています。

※今まで記録した最も少ない貯水量は、平成25年9月15日の81,940千 m^3 です。

2. 今後の対応

引き続き、きめ細やかなダム運用を行ってまいります。

3. 貯水量などのお知らせ

神奈川県HP http://kanagawa-dam.jp/web_data/news_mizugame.html

関東地整HP http://www.ktr.mlit.go.jp/river/shihon/river_shihon00000115.html

発表記者クラブ

竹芝記者クラブ／神奈川県建設記者会／
厚木記者クラブ／神奈川県政記者クラブ

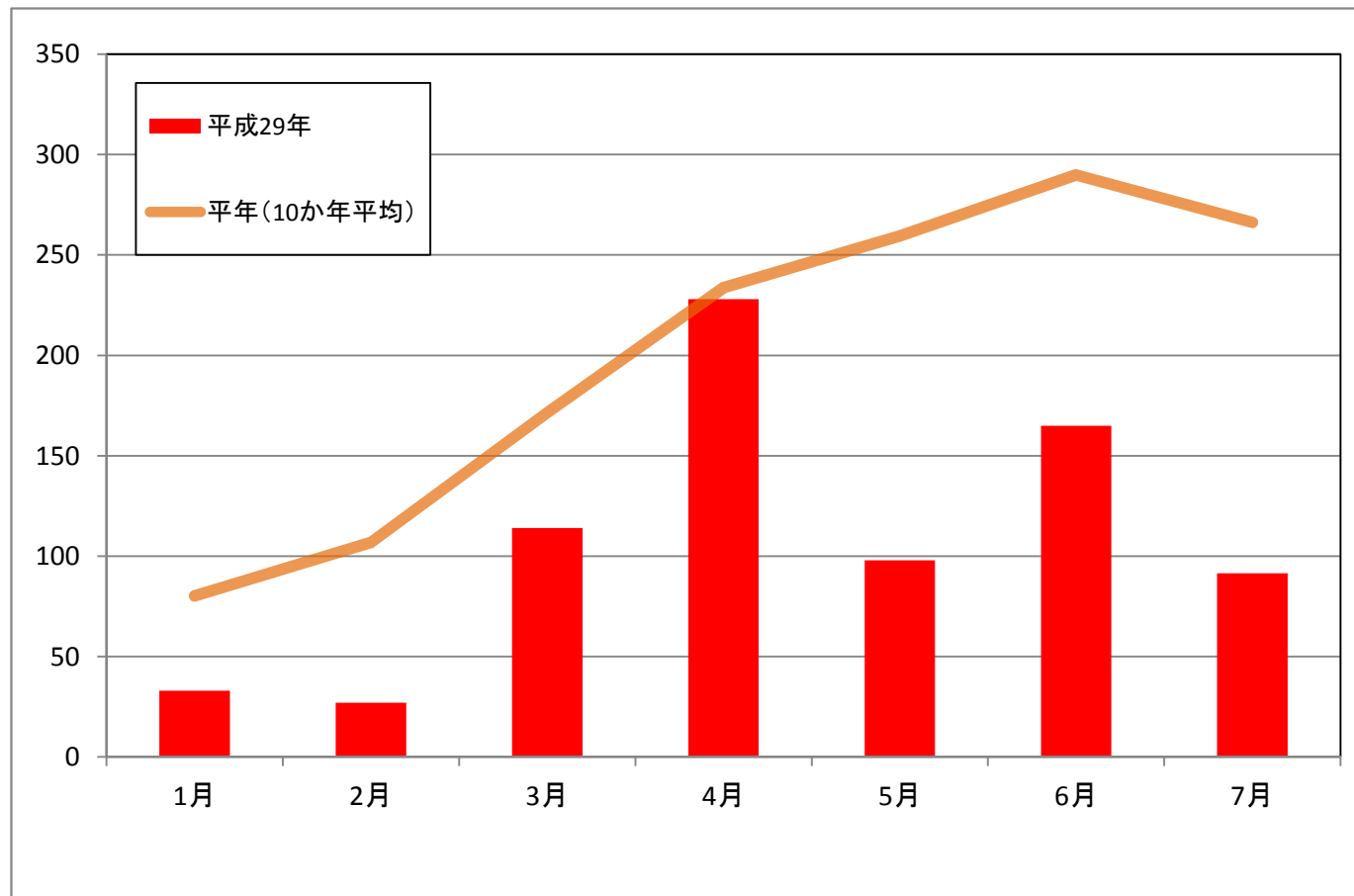
問い合わせ先

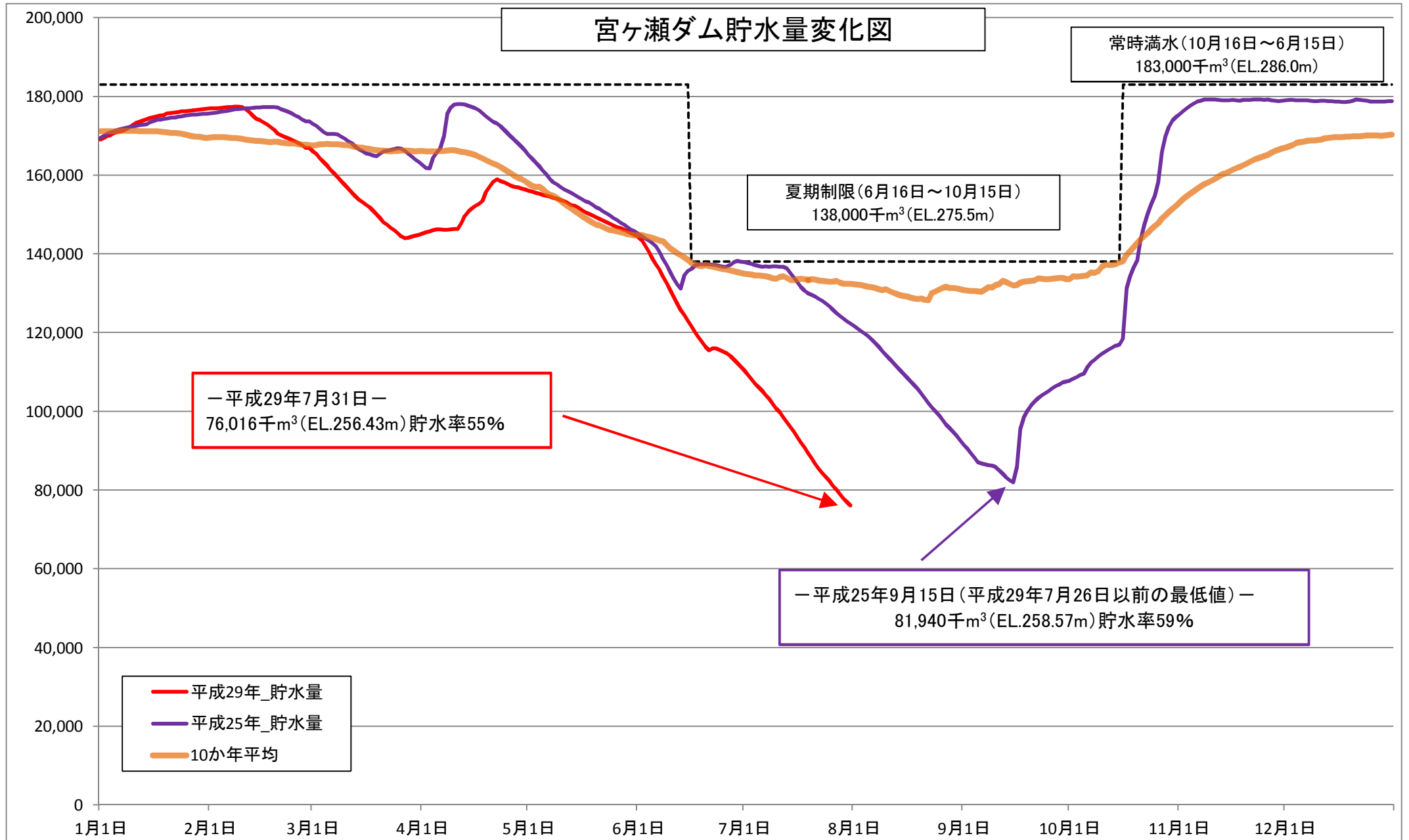
国土交通省相模川水系広域ダム管理事務所
〒252-0156 神奈川県相模原市緑区青山字南山2145-50
電話046-281-6911(代表)
広域水管理課長 小川 浩(おがわ ひろし)(内341)

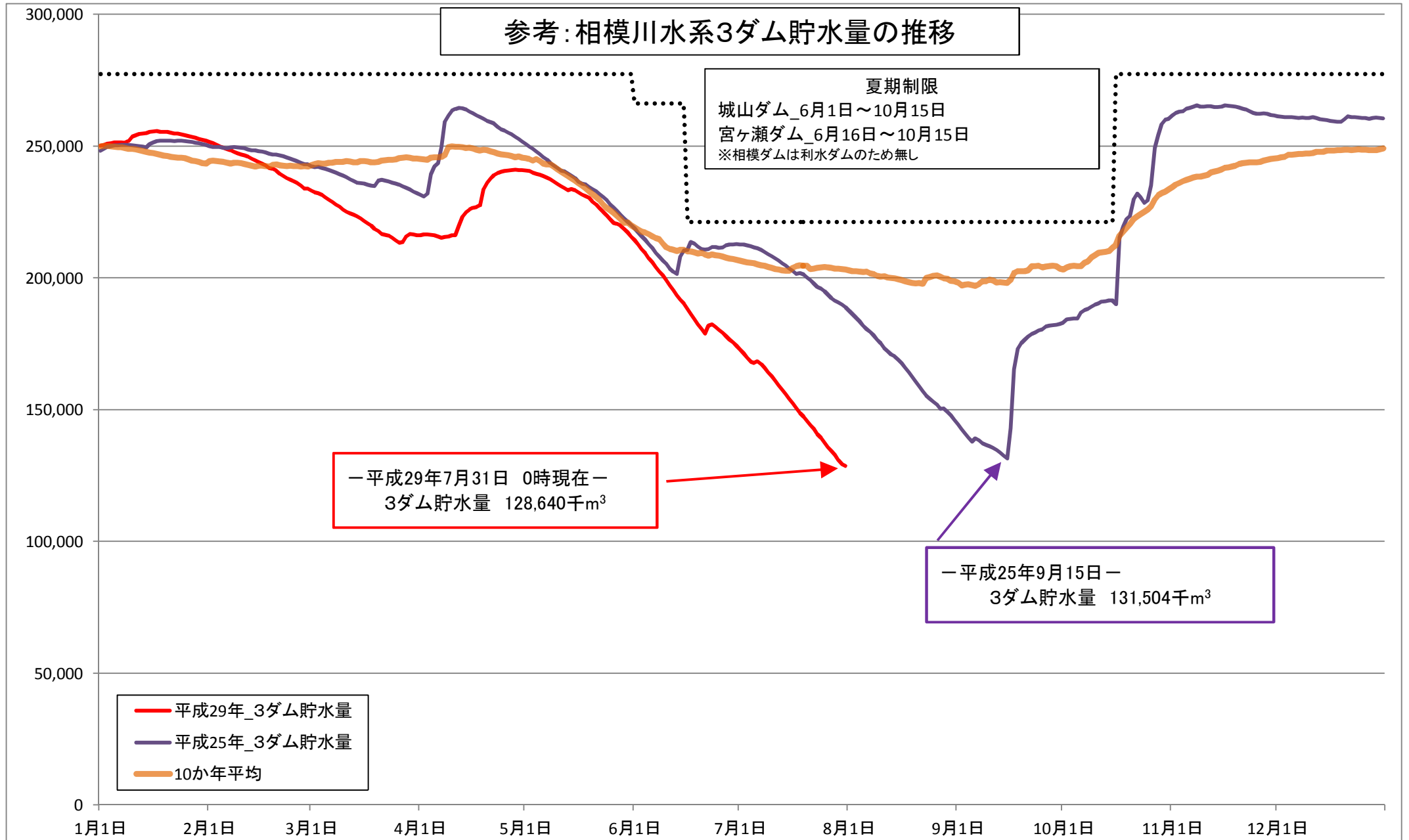
宮ヶ瀬ダム上流域月別降水量(7月末現在)

(単位mm)

	1月	2月	3月	4月	5月	6月	7月	合計
平成29年	33	27	114	228	98	165	92	757
平年(10か年平均)	80	107	171	234	260	290	266	1,408
平年比	41.1%	25.3%	66.5%	97.5%	37.8%	56.9%	34.4%	53.7%







神奈川県内の主要なダム位置図

凡例
赤字: 国交省管轄
黒字: 神奈川県管轄

