



# 国土交通省 関東地方整備局

Ministry of Land, Infrastructure, Transport and Tourism, Kanto Regional Development Bureau

平成29年7月26日(水)

国土交通省関東地方整備局

相模川水系広域ダム管理事務所

## 記者発表資料

### 宮ヶ瀬ダムの貯水状況について

－宮ヶ瀬ダム上流域の梅雨期雨量は管理開始以降2番目の少雨－

今年、1月から7月24日の雨量が平年(10か年平均)の52.4%程度で推移しており、特に梅雨期における宮ヶ瀬ダム上流域の雨量は、平成13年のダム管理開始以降2番目の少雨となりました。このため、宮ヶ瀬ダム貯水池の貯水量が低下しています。

#### 1. 現在の状況

**雨量:** 神奈川県の水がめである宮ヶ瀬ダム上流域における1月から7月24日までの雨量は721mmで、平年(10か年平均)雨量1,376mmと比べ、52.4%にとどまっています。特に6月からの梅雨期※の雨量は219mmで、平成13年のダム管理開始以降2番目の少雨となりました。

**貯水率:** 7月24日現在、宮ヶ瀬ダム貯水池の貯水率は、60.4%となっています。  
※梅雨期の気象庁発表の各年の梅雨時期を対象としている。

#### 2. 今後の対応

引き続き、きめ細やかなダム運用を行っていきます。

#### 発表記者クラブ

竹芝記者クラブ／神奈川県建設記者会／  
厚木記者クラブ／神奈川県政記者クラブ

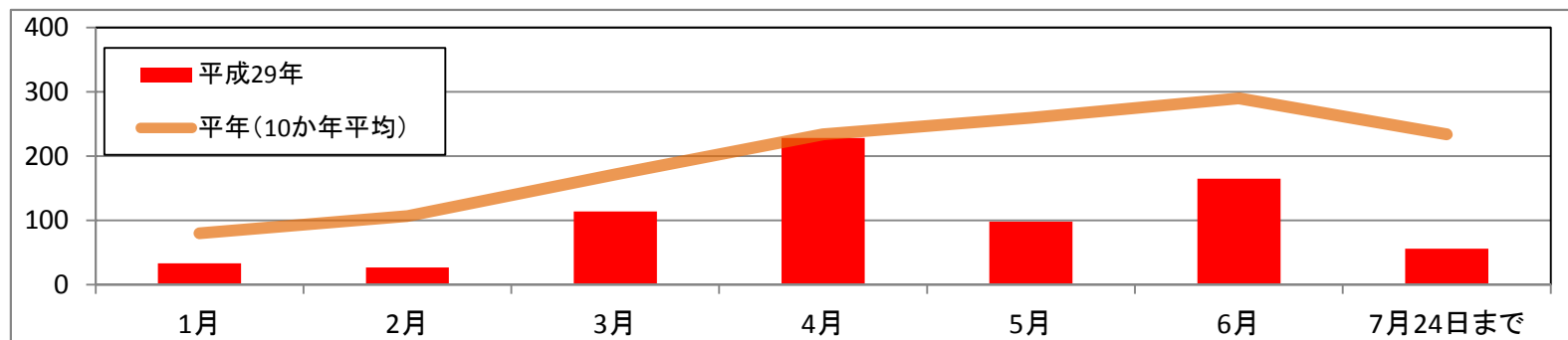
#### 問い合わせ先

国土交通省相模川水系広域ダム管理事務所  
〒252-0156 神奈川県相模原市緑区青山字南山2145-50  
電話046-281-6911(代表)  
広域水管理課長 小川 浩(おがわ ひろし)(内341)

## 宮ヶ瀬ダム上流域月別降水量(7月24日現在)

(単位mm)

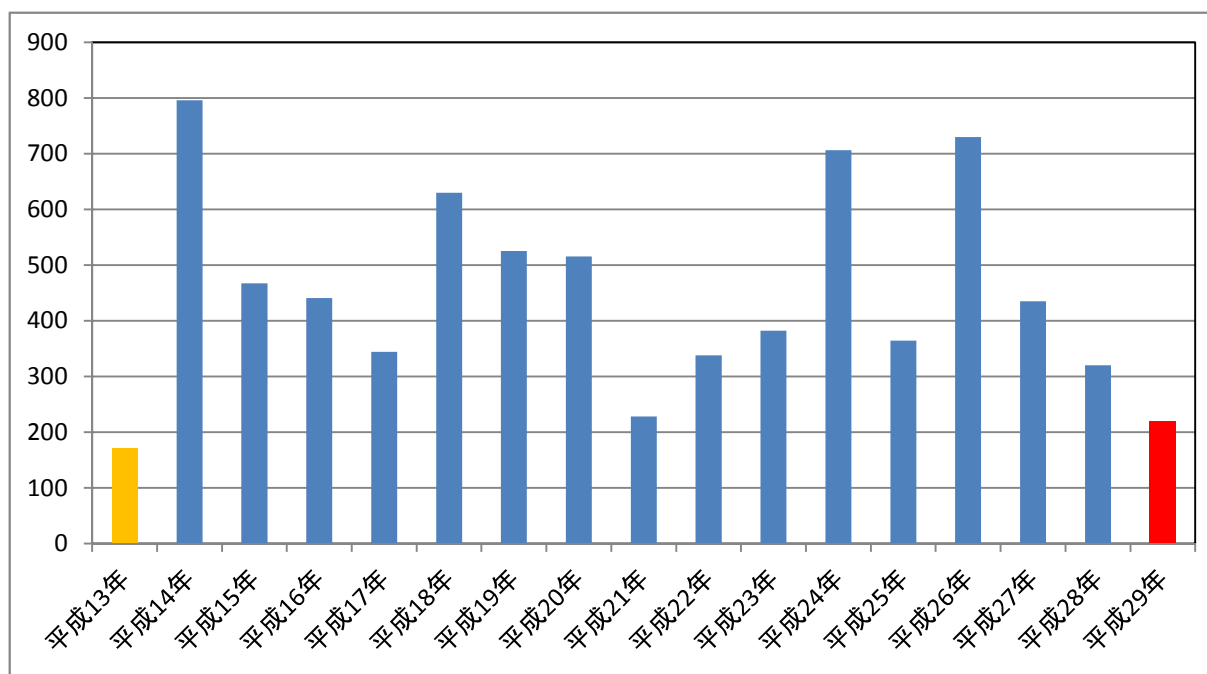
	1月	2月	3月	4月	5月	6月	7月24日まで	合計
平成29年	33	27	114	228	98	165	56	721
平年(10か年平均)	80	107	171	234	260	290	234	1,376
平年比	41.1%	25.3%	66.5%	97.5%	37.8%	56.9%	23.8%	52.4%



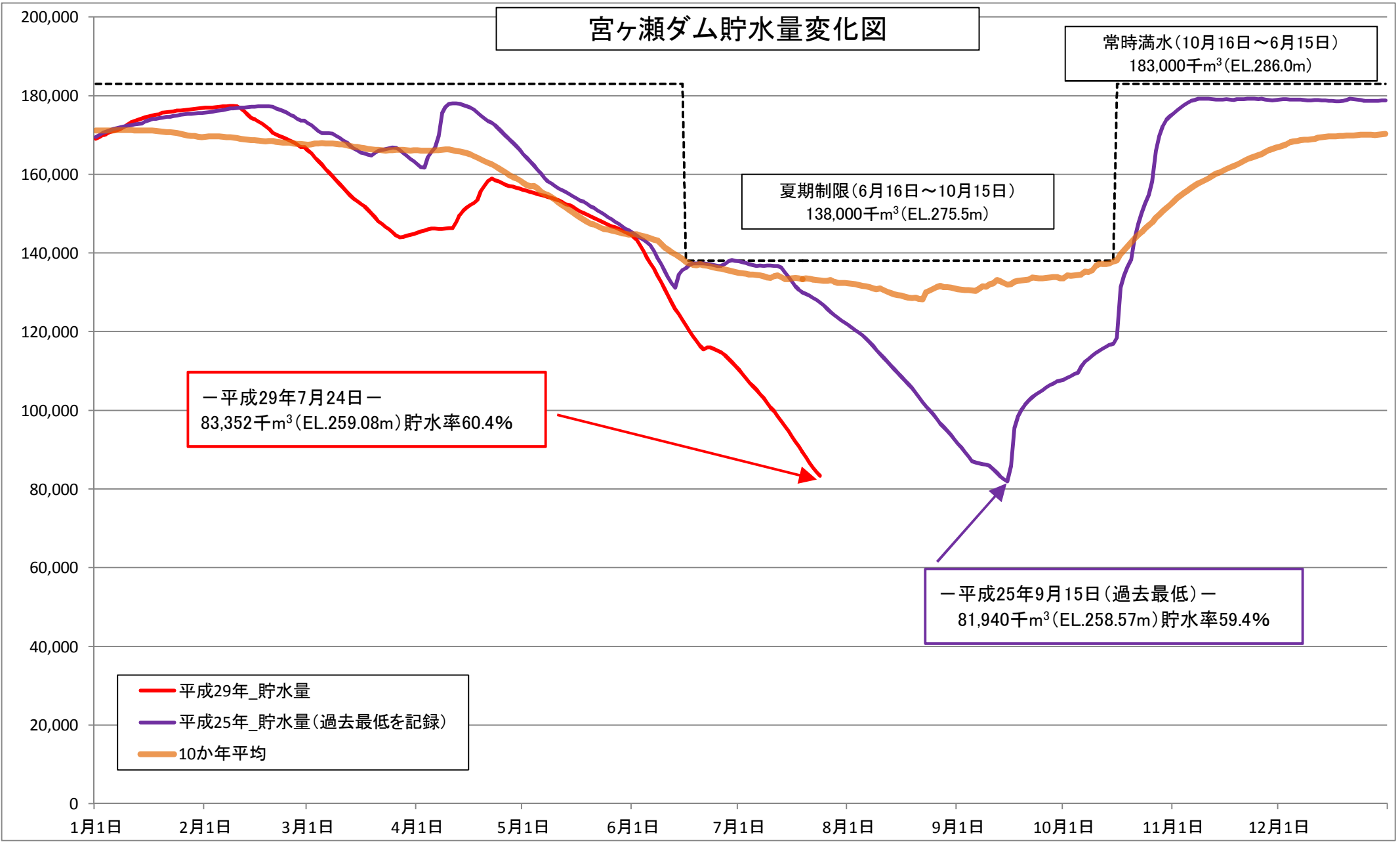
## 梅雨期の降水量

(単位mm)

観測年	降水量
平成13年	170
平成14年	796
平成15年	467
平成16年	440
平成17年	344
平成18年	630
平成19年	525
平成20年	516
平成21年	228
平成22年	338
平成23年	382
平成24年	706
平成25年	364
平成26年	730
平成27年	435
平成28年	320
平成29年	219



# 宮ヶ瀬ダム貯水量変化図



# 参考: 相模川水系3ダム貯水量の推移

夏期制限  
城山ダム\_6月1日~10月15日  
宮ヶ瀬ダム\_6月16日~10月15日  
※相模ダムは利水ダムのため無し

—平成29年7月24日 0時現在—  
3ダム貯水量 139,192千m<sup>3</sup>

—平成25年9月15日(過去最低)—  
3ダム貯水量 131,504千m<sup>3</sup>

- 平成29年\_3ダム貯水量
- 平成25年\_3ダム貯水量
- 10か年平均

