

技術者
スピリッツ

川の健康診断実施中！ ～ 鳥の目、人の目できめ細やかに ～

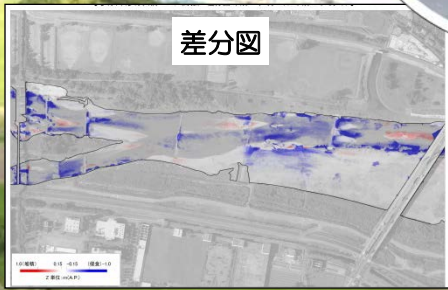
【UAVによる写真撮影】



【水位データ回収・整理】



【定点写真観測】



●建設業界に入った動機

幼い頃、兵庫県南部地震を経験しました。災害の恐ろしさを知るとともに、普段何気なく生活していた場所は誰かの手によって整備・管理されているということに気づかされ、土木分野に興味を抱くようになりました。

●私のスピリッツ

私の担当している業務は、河道管理上課題となっている箇所や河床変動状況を把握するため、様々な手法でモニタリング調査を行うものです。

平常時・出水時の大きな変化だけでなく、多摩川で起きる日々の変化にも気づけるよう、細かな点にも気が届き、きめ細やかな対応ができる技術者になりたいです。

●私の休日

1年に数回、旅行に行きます。
飛行機も電車も好きなので、旅行先は飛行機で行けて、魅力的な電車が走っているところをついつい選んでしまいます。
1番好きな電車はやっぱり小豆色の故郷の電車です♪



京浜河川事務所と多摩川のモニタリング調査に取り組んでいます
平成29年度 多摩川上流モニタリング測量業務

アジア航測株式会社 
担当技術者 黒木 優子