

利根川水系小貝川洪水浸水想定区域図(想定最大規模) (小貝川 29/31)



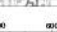
利根川水系小貝川洪水浸水想定区域図(想定最大規模)

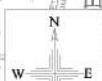
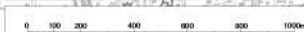
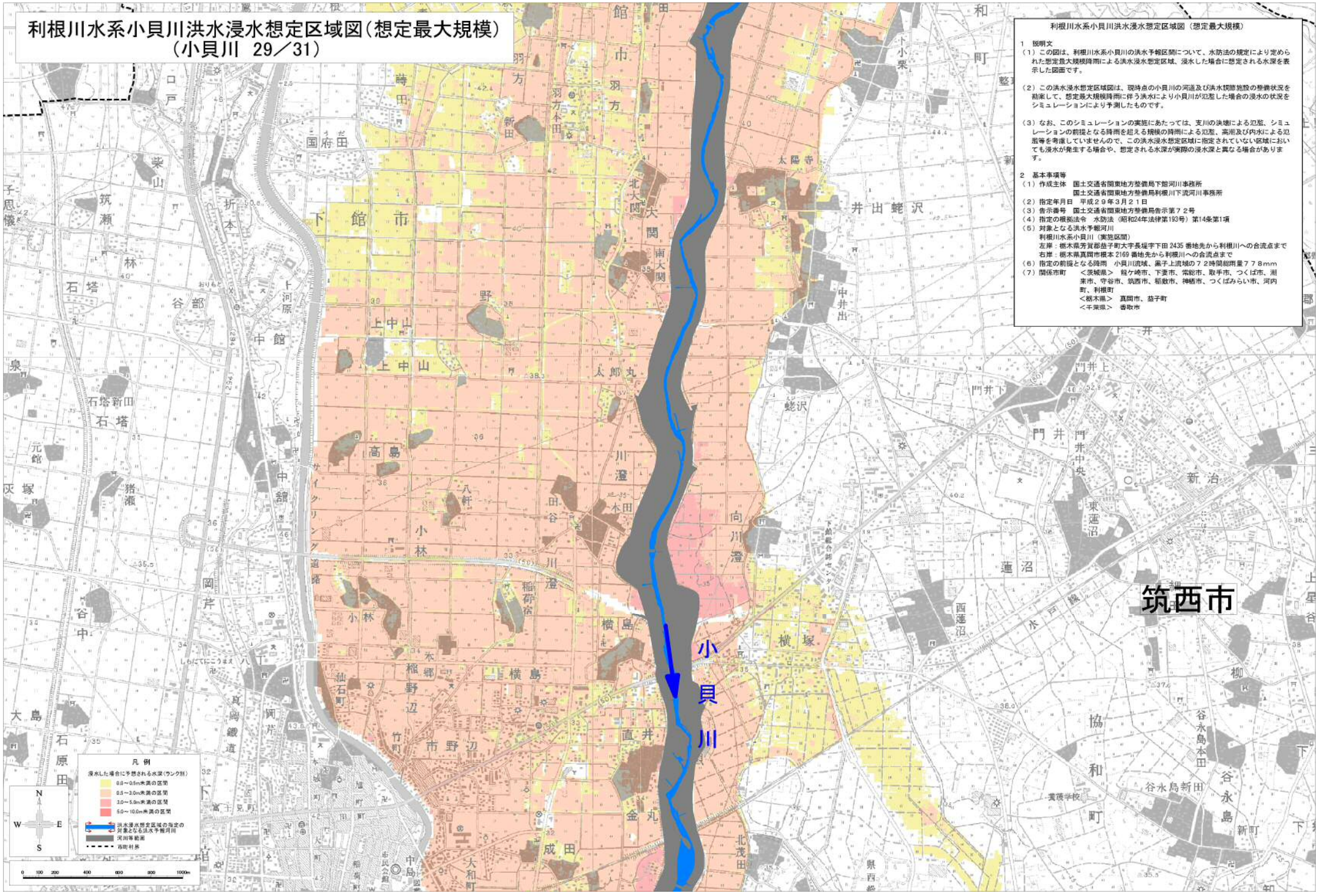
- 1 説明文
 - (1) この図は、利根川水系小貝川の洪水予報期間について、水防法の規定により定められた想定最大規模降雨による洪水浸水想定区域、浸水した場合に想定される水深を表示した図面です。
 - (2) この洪水浸水想定区域図は、現時点の小貝川の河道及び洪水調節施設の整備状況を勘案して、想定最大規模降雨に伴う洪水により小貝川が氾濫した場合の浸水の状況をシミュレーションにより予測したものです。
 - (3) なお、このシミュレーションの実態にあたっては、支川の決壊による氾濫、シミュレーションの前提となる降雨を超える規模の降雨による氾濫、高潮及び内水による氾濫等を考慮していませんので、この洪水浸水想定区域に指定されていない区域においても浸水が発生する場合は、想定される水深が実際の浸水深と異なる場合があります。
- 2 基本事項等
 - (1) 作成主体 国土交通省関東地方整備局下館河川事務所
国土交通省関東地方整備局利根川下流河川事務所
 - (2) 指定年月日 平成29年3月21日
 - (3) 告示番号 国土交通省関東地方整備局告示第72号
 - (4) 指定の根拠法令 水防法(昭和24年法律第183号)第4条第1項
 - (5) 対象となる洪水予報河川
利根川水系小貝川(実況区間)
左岸：栃木県芳賀郡益子町大字長塚字下田 2435番地先から利根川への合流点まで
右岸：栃木県真岡市根本 2169番地先から利根川への合流点まで
 - (6) 指定の前提となる降雨 小貝川流域、榛子上流域の72時間総雨量77.8mm
 - (7) 関係市町 <茨城県> 龍ヶ崎市、下妻市、常総市、取手市、つくば市、潮来市、守谷市、筑西市、稲敷市、神郷市、つくばみらい市、河内町、利根町
<栃木県> 真岡市、益子町
<千葉県> 香取市

凡例

浸水した場合に予想される水深(ランク別)

- 0.1~0.5m未満の区域
- 0.5~2.0m未満の区域
- 2.0~5.0m未満の区域
- 5.0~10.0m未満の区域

 洪水浸水想定区域の指定の
対象となる洪水予報河川
 河川敷
 指定村界

※「この地図は、国土地理院長の承認を得て、同院発行の数値地図25000(地図画像)を複製したものである。(承認番号 平28情保、第1179号)」