

中－1．市川三郷町岩間地先

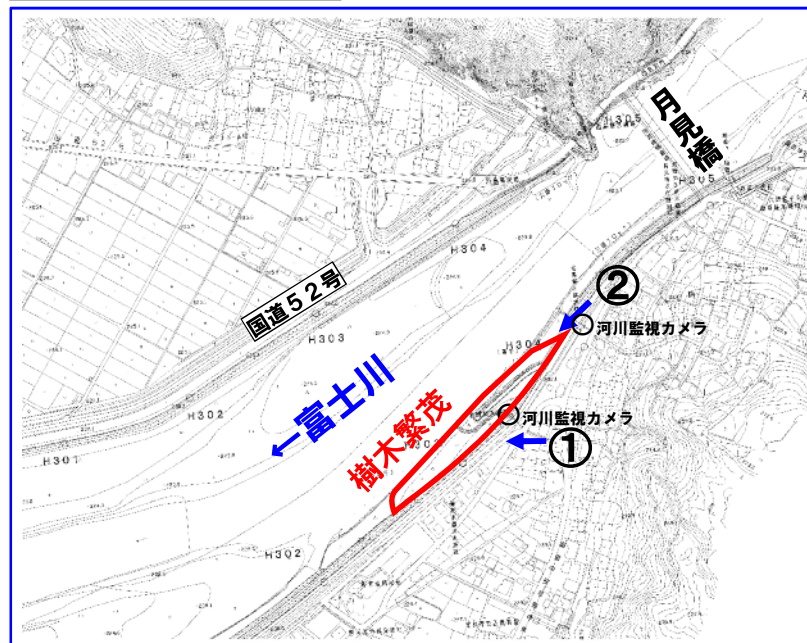
当該箇所を伐採する理由

- ①樹木が洪水時の流れの阻害となります。
- ②樹木により、河川の状況把握をする巡視や河川監視カメラでの監視の支障となります。
- ③樹木が倒れて流木になった場合、下流側の橋梁に引っかかったり、堤防に悪影響を及ぼす可能性があります。

伐採内容

- ◎伐採範囲 市川三郷町岩間地先
岩間第三排水樋管上下流約400m
の区間
(富士川左岸河川敷)
- ◎伐採面積 約1,000m²
- ◎伐採樹種 竹等

伐採予定箇所



伐採予定箇所の状況



この情報はH29年7月現在の予定のため、現地の状況により、実際に伐採を行わなかったり、範囲を変更する場合があります。

中－2．身延町大野地先

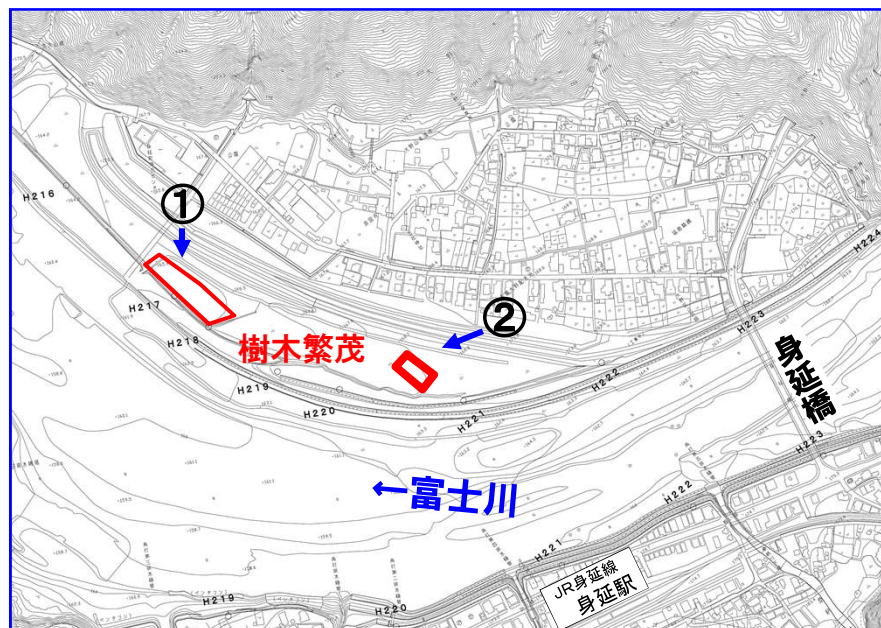
当該箇所を伐採する理由

- ①樹木が洪水時の流れの阻害となります。
- ②樹木により、河川の状態把握をする巡視の支障となります。
- ③樹木が倒れて流木になった場合、下流側の橋梁に引っかかったり、堤防に悪影響を及ぼす可能性があります。
- ④地元自治体等より伐採に関する要望があります。

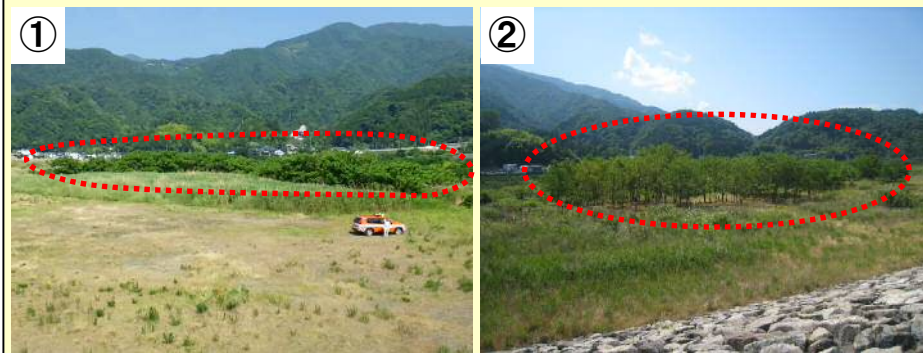
伐採内容

- ◎伐採範囲 身延町大野地先
身延橋下流約180mから
約800mの区間
(富士川右岸河川敷)
- ◎伐採面積 約2,200m²
- ◎伐採樹種 ハリエンゴ₁等

伐採予定箇所



伐採予定箇所の状況



この情報はH29年7月現在の予定のため、現地の状況により、実際に伐採を行わなかったり、範囲を変更する場合があります。

中－3. 身延町大島地先

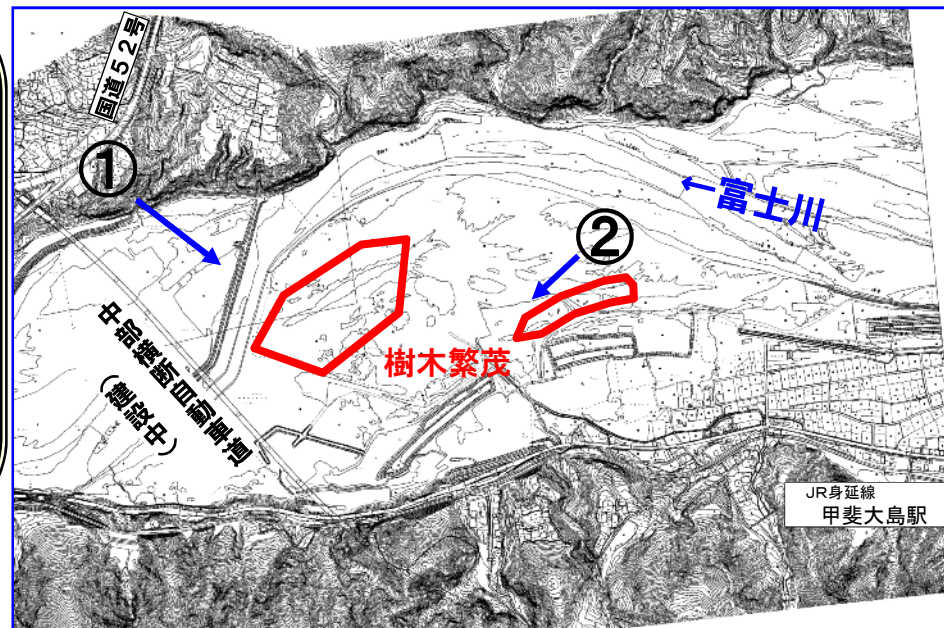
当該箇所を伐採する理由

- ① 樹木が洪水時の流れの阻害となります。
- ② 樹木により、河川の状態把握をする巡視の支障となります。
- ③ 樹木が倒れて流木になった場合、下流側の橋梁に引っかかったり、堤防に悪影響を及ぼす可能性があります。
- ④ 地元自治体等より伐採に関する要望があります。

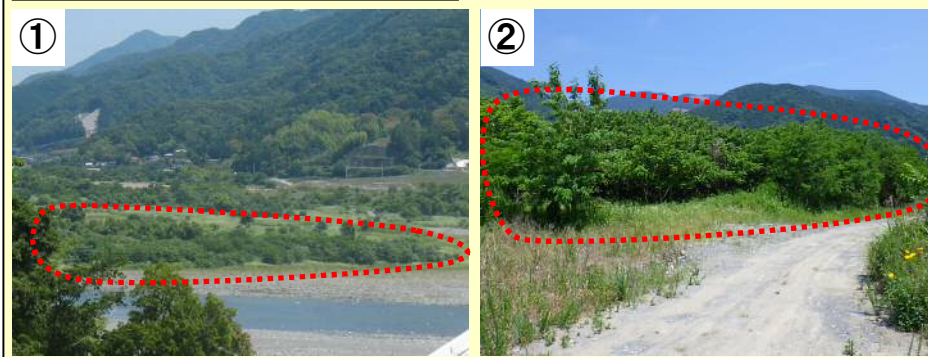
伐採内容

- ◎伐採範囲 身延町大島地先
JR身延線 甲斐大島駅付近
約300mの区間
(富士川左岸河川敷)
- ◎伐採面積 約32,000m²
- ◎伐採樹種 ハリエンゾ₁等

伐採予定箇所



伐採予定箇所の状況



この情報はH29年7月現在の予定のため、現地の状況により、実際に伐採を行わなかったり、範囲を変更する場合があります。