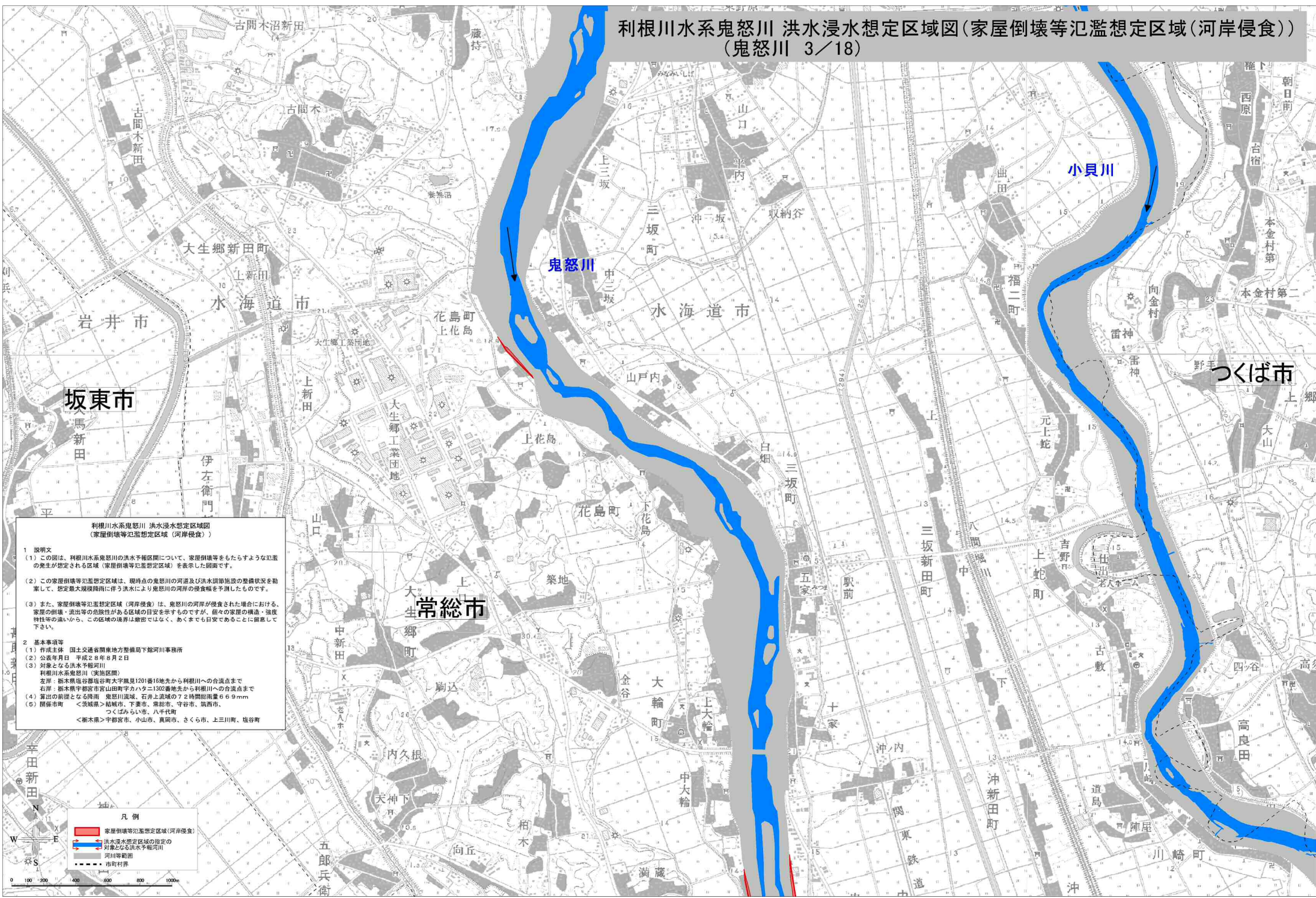


利根川水系鬼怒川 洪水浸水想定区域図(家屋倒壊等氾濫想定区域(河岸侵食)) (鬼怒川 3/18)



利根川水系鬼怒川 洪水浸水想定区域図
(家屋倒壊等氾濫想定区域(河岸侵食))

1 説明文
 (1) この図は、利根川水系鬼怒川の洪水平氾濫区間について、家屋倒壊等をもたらすような氾濫の発生が想定される区域(家屋倒壊等氾濫想定区域)を表示した図面です。
 (2) この家屋倒壊等氾濫想定区域は、現時点の鬼怒川の河道及び洪水調節施設の整備状況を勘案して、想定最大規模降雨に伴う洪水により鬼怒川の河岸の侵食幅を予測したものです。
 (3) また、家屋倒壊等氾濫想定区域(河岸侵食)は、鬼怒川の河岸が侵食された場合における、家屋の倒壊・流出等の危険性がある区域の目安を示すものですが、個々の家屋の構造・強度・特性等の違いから、この区域の境界は数値ではなく、あくまでも目安であることに留意して下さい。

2 基本事項等
 (1) 作成主体 国土交通省関東地方整備局下総河川事務所
 (2) 公表年月日 平成28年8月2日
 (3) 対象となる洪水平氾濫区間
 利根川水系鬼怒川(実況区間)
 左岸 栃木県塩谷郡塩谷町大字鳳見1201番地先から利根川への合流点まで
 右岸 栃木県宇都宮市宮山田町字カハタニ1302番地先から利根川への合流点まで
 (4) 算出の前提となる降雨 鬼怒川流域、石井上流域の72時間総雨量6.69mm
 つくば市、八代町
 (5) 関係市町 <茨城県> 結城市、下妻市、常総市、守谷市、筑西市
 つくば市、八代町
 <栃木県> 宇都宮市、小山市、真岡市、さくら市、上三川町、塩谷町

凡例

- 家屋倒壊等氾濫想定区域(河岸侵食)
- 洪水浸水想定区域の指定の対象となる洪水平氾濫区間
- 利根川水系鬼怒川(実況区間)
- 河川等範囲
- 市町村界

0 100 200 400 600 800 1000m

※「この地図は、国土地理院長の承認を得て、同院発行の数値地図25000(地図画像)を複製したものである。(承認番号 平28情模、第169号)」