

# 利根川水系鬼怒川 洪水浸水想定区域図(家屋倒壊等氾濫想定区域(氾濫流)) (鬼怒川 14/18)

利根川水系鬼怒川 洪水浸水想定区域図  
(家屋倒壊等氾濫想定区域(氾濫流))

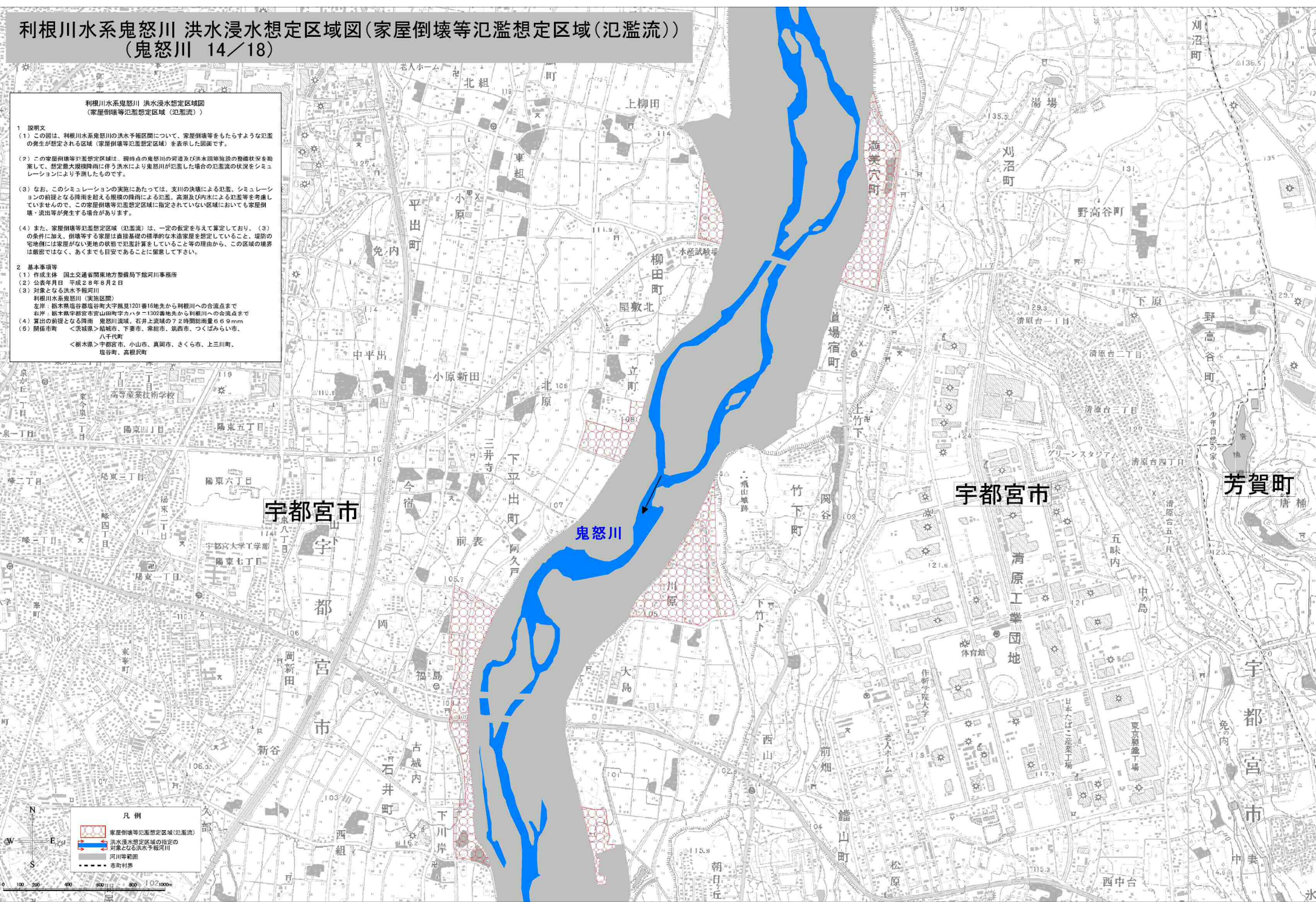
1 説明文  
 (1) この図は、利根川水系鬼怒川の洪水浸水想定区域について、家屋倒壊等をもたらし得る氾濫の発生が想定される区域(家屋倒壊等氾濫想定区域)を表示した図面です。  
 (2) この家屋倒壊等氾濫想定区域は、現時点の鬼怒川の河道及び洪水開始時の数値状況を勘案して、想定最大規模降雨に伴う洪水により鬼怒川が氾濫した場合の氾濫流の状況をシミュレーションにより予測したものです。  
 (3) なお、このシミュレーションの実態にあたっては、支川の決壊による氾濫、シミュレーションの前提となる数値をもとに算出される氾濫の発生、高水による氾濫等を考慮していませんので、この家屋倒壊等氾濫想定区域に指定されていない区域においても家屋倒壊・流出等が発生する場合があります。  
 (4) また、家屋倒壊等氾濫想定区域(氾濫流)は、一定の仮定を基として算定しており、(3)の条件に加え、倒壊等する家屋は直立的な構造的な浸水想定していること、堤防の定地側には家屋がない更地の状態で氾濫計算をしていること等の理由から、この区域の境界は概算ではなく、あくまでも目安であることに留意して下さい。

2 基本事項等  
 (1) 作成主体 国土交通省関東地方整備局下館河川事務所  
 (2) 公表年月日 平成28年8月2日  
 (3) 対象となる洪水予報河川  
 利根川水系鬼怒川(実地範囲)  
 左岸 栃木県塩谷郡塩谷町大字風呂120番16地先から利根川への合流地点まで  
 右岸 栃木県宇都宮市安山町字中ノハタ130番地先から利根川への合流地点まで  
 (4) 算出の前提となる降雨 鬼怒川流域、右岸上流域の72時間総雨量を69mm  
 (5) 関係市町 宇都宮市、下妻市、常総市、筑西市、つくばみらい市、八千代町、  
 宇都宮市、小山市、真岡市、さくら市、上三川町、  
 塩谷町、高根沢町

凡例

- 家屋倒壊等氾濫想定区域(氾濫流)
- 洪水浸水想定区域の指定の参考となる洪水予報河川
- 河川等範囲
- 市町村界

0 100 200 400 600 800 1000m



※「この地図は、国土地理院長の承認を得て、同院発行の数値地図25000(地図画像)を複製したものである。(承認番号 平28情複、第169号)」