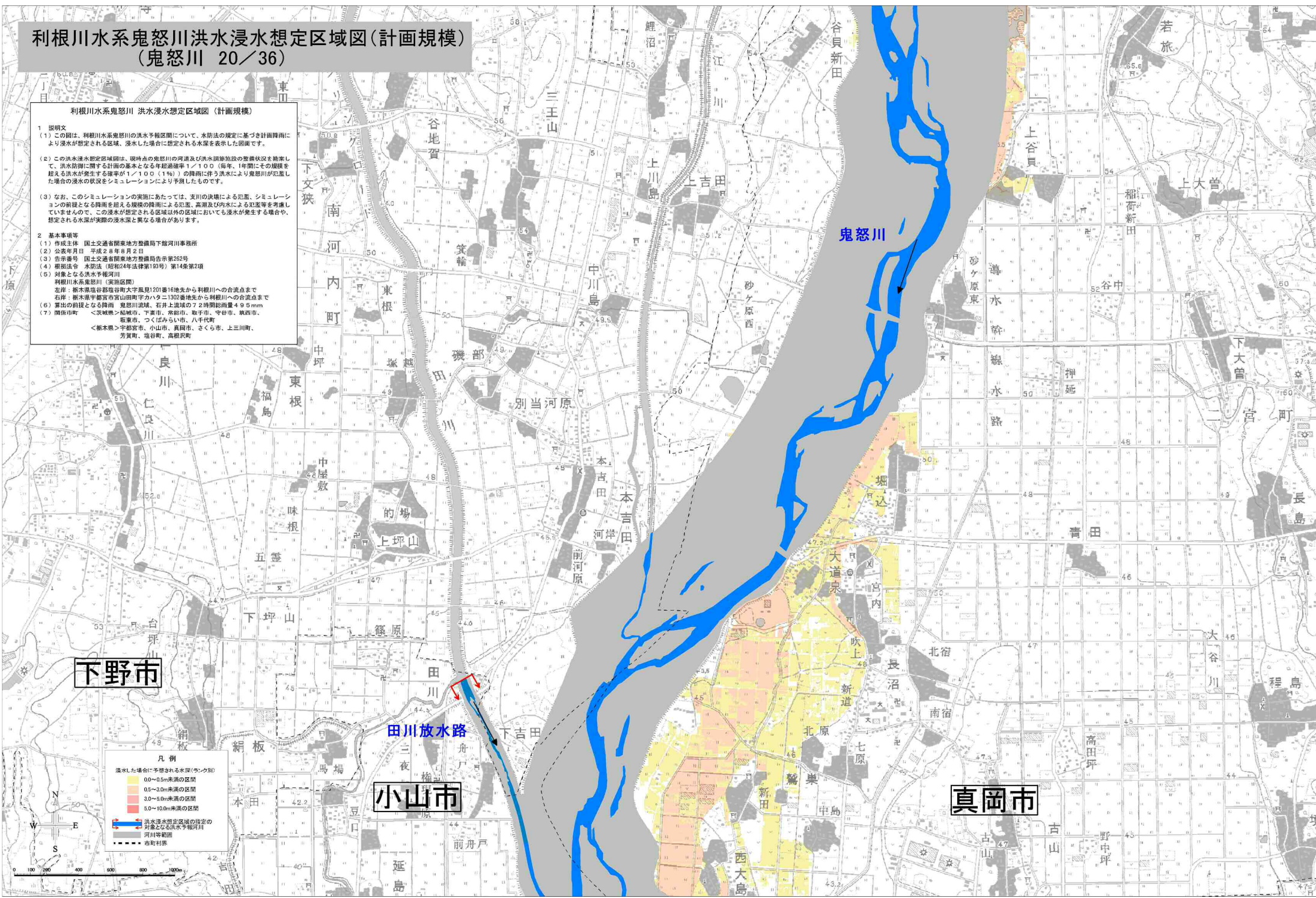


利根川水系鬼怒川洪水浸水想定区域図(計画規模) (鬼怒川 20/36)

利根川水系鬼怒川 洪水浸水想定区域図(計画規模)

- 1 説明文
 - (1) この図は、利根川水系鬼怒川の洪水予報区間について、水防法の規定に基づき計画降雨により浸水が想定される区域、浸水した場合に想定される水深を表示した図面です。
 - (2) この洪水浸水想定区域図は、現時点の鬼怒川の河道及び洪水調節施設の整備状況を踏まえて、洪水防限に関する計画の基本となる年超過確率1/100(毎年、1年間にその規模を超える洪水が発生する確率が1/100(1%)の降雨に伴う洪水により鬼怒川が氾濫した場合の浸水の状況をシミュレーションにより予測したものです。
 - (3) なお、このシミュレーションの実施にあたっては、支川の決壊による氾濫、シミュレーションの前段となる降雨を超える規模の降雨による氾濫、高潮及び内水による氾濫等を考慮していませんので、この浸水が想定される区域以外の区域においても浸水が発生する場合や、想定される水深が実際の浸水深と異なる場合があります。
- 2 基本事項等
 - (1) 作成主体 国土交通省関東地方整備局下館河川事務所
 - (2) 公表年月日 平成28年8月2日
 - (3) 告示番号 国土交通省関東地方整備局告示第262号
 - (4) 根拠法令 水防法(昭和24年法律第193号)第14条第2項
 - (5) 対象となる洪水予報区間
利根川水系鬼怒川(浸水想定区域)
左岸: 栃木県塩谷郡塩谷町大字風見1201番地先から利根川への合流点まで
右岸: 栃木県宇都宮市宮山町字ハタニ1302番地先から利根川への合流点まで
 - (6) 算出の前段となる降雨 鬼怒川流域、石井上流域の72時間総雨量49.5mm
 - (7) 関係市町 <茨城県>鉾田市、つくば市、八千代町
<栃木県>宇都宮市、小山市、真岡市、さくら市、上三川町、芳賀町、塩谷町、高根沢町



下野市

田川放水路

小山市

真岡市

凡例

浸水した場合に予想される水深(ラング別)
0.0~0.5m未満の区間
0.5~3.0m未満の区間
3.0~5.0m未満の区間
5.0~10.0m未満の区間
洪水浸水想定区域の指定の対象となる洪水予報区間(河川管轄範囲)
市町村界



※「この地図は、国土地理院長の承認を得て、同院発行の数値地図25000(地図画像)を複製したものである。(承認番号 平28情複、第169号)」